



生命科学工具产品目录

Life Sciences Product Catalog

第二版

逗点商城
机构客户服务商城

www.commashop.cn



400-878-7248

CONTENTS

产品目录

Oligo 合成、质粒抽提及工程菌培养

384 孔 DNA 合成板	02
96 孔 DNA 合成板	02
Embed™ CPG Frits 通用合成柱	03
合成载体空柱	04
沿空柱管	05
C18 多肽脱盐离心柱	05
C18 核酸脱盐纯化柱	06
RPC 核酸脱盐纯化柱	06
G25 蛋白脱盐纯化柱	06
C18 多肽脱盐板	07
HLB 蛋白脱盐板	07
NP 系列: 质粒、基因组 DNA 提取纯化柱	08
RP 系列: RNA 提取纯化专用柱	08
HP 系列: 特色供应、独家硅胶膜	09
MP 系列: 游离核酸、甲基化片段提取纯化柱	09
阴离子交换柱	10
高通量纯化板	10
96 孔过滤板	11
离心式过滤柱	11
推杆型过滤柱	11
SpinFlow® 过滤柱	11
核酸纯化柱空柱	12
压圈	12
硅胶膜	12
技术优势及生产优势	13
工程菌培养基和原料	14
LB 琼脂培养基	14
LB 肉汤培养基	15
SB 培养基	15
TB 培养基	16
2×YT 培养基	16
酵母粉 (进口平替款)	17
胰酪蛋白胨 (进口平替款)	17
琼脂 (进口平替款)	17
氯化钠 (注射级别)	17
一次性无菌塑料培养皿	18

一次性无菌接种环	18
耐高温组培封口膜	18
细菌培养锥形瓶	19

细胞和生物工艺耗材

试剂瓶及缓冲液	20
F3 超低内毒素细胞培养基	21
F3 细胞基础培养基	21
F3 细胞培养缓冲液	22
胰蛋白酶-EDTA 溶液	22
抗生素溶液	23
外周血淋巴细胞分离液	23
缓冲液	26
生物工艺缓冲液预混干粉	27
三角培养摇瓶	28
高效摇瓶转移盖	30
方形培养基瓶 (血清瓶)	31

过滤耗材

biocomma® 过滤柱 / 板	
旋盖式离心微量蛋白纯化空柱	32
离心式蛋白纯化空柱	32
扣盖式离心微量蛋白纯化空柱	33
亲和层析空柱	34
推杆型过滤柱	34
中压层析空柱	35
SpinFlow® 微孔过滤柱 / 板	36
Copure® 针式滤器	42

通用耗材

正压 / 负压装置	43
预染蛋白质 Marker	44
蛋白质纯化预装柱	45
收集板	46
硅胶盖垫	47
热封膜	47
储液槽	47

Oligo 合成

逗点生物于 2013 年进入合成生物学领域，拥有 Embed™ 专利技术和滤芯产业化优势，致力于为人工 DNA/RNA 合成提供工具。合成生物学产品包含：通用 CPG、氨基 CPG、各种修饰 CPG、修饰单体、荧光染料；高通量引物合成板、经典引物合成柱；高载量、大规格合成柱；引物合成空柱、砂芯；引物纯化和质粒提取使用的预装柱 / 板等。



384 孔 DNA 合成板

人工基因合成是获得基因的重要手段之一，因其需模板、对序列完全可控的特点，对合成生物学、基因检测和物种改良等应用具有非常重要的意义。

Embed™ 384 孔 DNA 合成板为基因合成提供了高效率、低成本的方案。

适配仪器：YB-768、LK-768、Dr.Oligo768

订购信息

货号	产品说明	包装规格
DS384-001-S	微量 384 孔 DNA 合成板, 1nmol, 1000Å	12 块 / 盒
DS384-003-S	微量 384 孔 DNA 合成板, 3nmol, 1000Å	12 块 / 盒
DS384-005	384 孔 DNA 合成板, 5nmol, 1000Å	12 块 / 盒
DS384-005-2	384 孔 DNA 合成板, 5nmol, 2000Å	12 块 / 盒
DS384-010	384 孔 DNA 合成板, 10nmol, 1000Å	12 块 / 盒
DS384-010-2	384 孔 DNA 合成板, 10nmol, 2000Å	12 块 / 盒
DS384-025	384 孔 DNA 合成板, 25nmol, 1000Å	12 块 / 盒
DS384-025-2	384 孔 DNA 合成板, 25nmol, 2000Å	12 块 / 盒
DS384-050	384 孔 DNA 合成板, 50nmol, 1000Å	12 块 / 盒
DS384-100	384 孔 DNA 合成板, 100nmol, 1000Å	12 块 / 盒



96 孔 DNA 合成板

人工基因合成是获得基因的重要手段之一，因其需模板、对序列完全可控的特点，对合成生物学、基因检测和物种改良等应用具有非常重要的意义。

Embed™ 96 孔 DNA 合成板为高通量 Oligo 合成提供了高效率、低成本的方案。

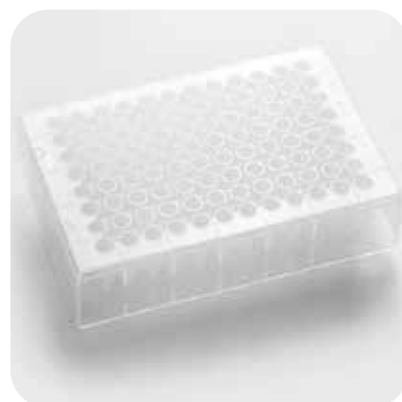
适配仪器：YB-192、LK-192、Dr.Oligo192

订购信息

货号	产品说明	包装规格
DS96-0005	96 孔 DNA 合成板, 5nmol, 1000Å	7 块 / 盒
DS96-0025	96 孔 DNA 合成板, 25nmol, 1000Å	7 块 / 盒
DS96-0050	96 孔 DNA 合成板, 50nmol, 1000Å	7 块 / 盒
DS96-0100	96 孔 DNA 合成板, 100nmol, 1000Å	7 块 / 盒
DS96-0200	96 孔 DNA 合成板, 200nmol, 1000Å	7 块 / 盒
DS96-0500	96 孔 DNA 合成板, 500nmol, 1000Å	7 块 / 盒
DS96-1000-G	96 孔 DNA 合成板, 1000nmol, 1000Å	7 块 / 盒
DS96-1000-1	96 孔 DNA 合成板, 1000nmol, 500Å	7 块 / 盒
DS96-2000	96 孔 DNA 合成板, 2000nmol, 500Å	7 块 / 盒
DS96-3000	96 孔 DNA 合成板, 3000nmol, 500Å	7 块 / 盒

适配仪器：MerMade 192

货号	产品说明	包装规格
MS96-0005	96 孔 DNA 合成板, 5nmol, 1000Å	7 块 / 盒
MS96-0025	96 孔 DNA 合成板, 25nmol, 1000Å	7 块 / 盒
MS96-0050	96 孔 DNA 合成板, 50nmol, 1000Å	7 块 / 盒
MS96-0100	96 孔 DNA 合成板, 100nmol, 1000Å	7 块 / 盒
MS96-0200	96 孔 DNA 合成板, 200nmol, 1000Å	7 块 / 盒



Embed™ CPG Frits 通用合成柱

Embed™ 通用 Oligo 合成柱结合了逗点生物领先的小型滤器烧结技术和 Universal Linker 技术，可降 Oligo 合成的整体成本。



适配仪器：MerMade 192、Dr.Oligo 192、Oligo Maker 192、YB-192、LK-192

货号	产品说明	包装规格
AS0002	Embed™ DNA 合成柱, 2nmol, 1000Å	500 个 / 包
AS0005	Embed™ DNA 合成柱, 5nmol, 1000Å	500 个 / 包
AS0010	Embed™ DNA 合成柱, 10nmol, 1000Å	500 个 / 包
AS0030	Embed™ DNA 合成柱, 30nmol, 1000Å	500 个 / 包
DS0050	Embed™ DNA 合成柱, 50nmol, 1000Å	500 个 / 包
DS0100	Embed™ DNA 合成柱, 100nmol, 1000Å	500 个 / 包
DS0200	Embed™ DNA 合成柱, 200nmol, 1000Å	500 个 / 包
DS0500	Embed™ DNA 合成柱, 500nmol, 1000Å	500 个 / 包
DS1000-G	Embed™ DNA 合成柱, 1000nmol, 1000Å	500 个 / 包
DS1000-1	Embed™ DNA 合成柱, 1000nmol, 500Å	500 个 / 包
DS2000	Embed™ DNA 合成柱, 2000nmol, 500Å	500 个 / 包
DS3000	Embed™ DNA 合成柱, 3000nmol, 500Å	500 个 / 包

适配仪器：ABI3900

货号	产品说明	包装规格
DSI30100	Universal DNA 合成柱, 100nmol, 1000Å	500 个 / 包
DSI30200	Universal DNA 合成柱, 200nmol, 1000Å	500 个 / 包
DSI30500	Universal DNA 合成柱, 500nmol, 1000Å	500 个 / 包
DSI31000	Universal DNA 合成柱, 1000nmol, 1000Å	500 个 / 包
DSI30500-2	Universal DNA 合成柱, 500nmol, 2000Å	500 个 / 包
DSI31000-2	Universal DNA 合成柱, 1000nmol, 2000Å	500 个 / 包

适配仪器：MerMade4/6/12/48

货号	产品说明	包装规格
MSI30100	Universal DNA 合成柱, 100nmol, 1000Å	500 个 / 包
MSI30200	Universal DNA 合成柱, 200nmol, 1000Å	500 个 / 包
MSI30500	Universal DNA 合成柱, 500nmol, 1000Å	500 个 / 包
MSI31000	Universal DNA 合成柱, 1000nmol, 1000Å	500 个 / 包
MSI30500-2	Universal DNA 合成柱, 500nmol, 2000Å	500 个 / 包
MSI31000-2	Universal DNA 合成柱, 1000nmol, 2000Å	500 个 / 包

适配仪器：ABI3400/ABI394/K&A 系列

货号	产品说明	包装规格
DS394-0200	Universal DNA 合成柱, 200nmol, 1000Å	50 个 / 包
DS394-0500	Universal DNA 合成柱, 500nmol, 1000Å	50 个 / 包
DS394-1000	Universal DNA 合成柱, 1000nmol, 1000Å	50 个 / 包
DS394-2000	Universal DNA 合成柱, 2000nmol, 1000Å	50 个 / 包

合成载体空柱

为方便广大科研用户，逗点生物专项开发了适配各种高通量合成仪的载体空柱。



适配仪器：ABI3900

货号	产品说明	包装规格
D3900-A	绿色合成空柱，下筛板装配	1000 套 / 包
D3900-C	红色合成空柱，下筛板装配	1000 套 / 包
D3900-G	黄色合成空柱，下筛板装配	1000 套 / 包
D3900-T	蓝色合成空柱，下筛板装配	1000 套 / 包
D3900-P	紫色合成空柱，下筛板装配	1000 套 / 包
D3900-W	白色合成空柱，下筛板装配	1000 套 / 包

适配仪器：MerMade4、MerMade6、MerMade12、MerMade48

货号	产品说明	包装规格
M00-B	蓝色合成空柱，下筛板装配	500 套 / 包
M00-G	绿色合成空柱，下筛板装配	500 套 / 包
M00-R	红色合成空柱，下筛板装配	500 套 / 包
M00-W	白色合成空柱，下筛板装配	500 套 / 包
M00-Y	黄色合成空柱，下筛板装配	500 套 / 包
M00-13	白色合成空柱，下筛板装配，适合 1umol-3umol	500 套 / 包

适配仪器：ABI3400、ABI394、K&A 系列

货号	产品说明	包装规格
DSI394-W	白色合成空柱，柱管长度 22.7mm，配套筛板 2 个	100 套 / 包
DSI394-M	白色合成空柱，柱管长度 34.5mm，配套筛板 2 个	100 套 / 包
DSI394-L	白色合成空柱，柱管长度 42.9mm，配套筛板 2 个	100 套 / 包

适配仪器：MerMade192、Dr.Oligo192、YB-192、LK-192

货号	产品说明	包装规格
DU00-Y-10	黄色合成空柱，下筛板装配	500 套 / 包
DU00-R-10	红色合成空柱，下筛板装配	500 套 / 包
DU00-B-10	蓝色合成空柱，下筛板装配	500 套 / 包
DU00-G-10	绿色合成空柱，下筛板装配	500 套 / 包

适配仪器：Expedite 8909

货号	产品说明	包装规格
DSC1000	黑色合成空柱	100 套 / 包

无沿空柱管

biocomma® 无沿空柱管由医疗级聚丙烯（PP）注塑而成，出口为鲁尔公口。可根据需要实现固相萃取、亲和层析、免疫亲和反应、固相合成等高通量应用。

特点:

- 管口完全无沿能够使多个柱管紧密排列，适配多孔道仪器
- 可选 1 mL、3 mL、6 mL、12 mL 多种规格
- 可选配套附件包括压圈、筛板（亲水性或疏水性）

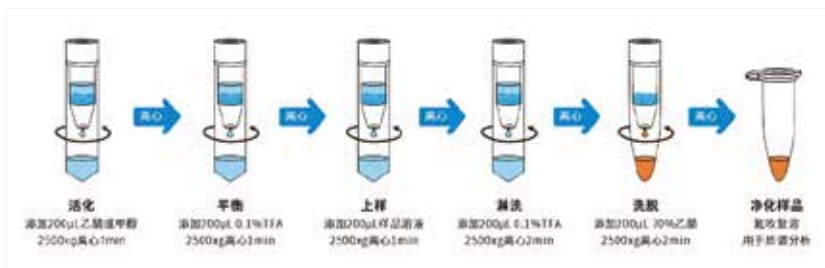
订购信息

货号	描述	包装
NT001-1	1 mL 无沿空柱管	100 支 / 包
NT003-1	3 mL 无沿空柱管	100 支 / 包
NT006-1	6 mL 无沿空柱管	100 支 / 包
NT012-1	12 mL 无沿空柱管	100 支 / 包



C18 多肽脱盐离心柱

biocomma® C18 多肽脱盐离心柱为即用型离心柱，能够对酶消解后的多肽样品进行高效脱盐，每根离心柱内的 C18 疏水树脂可为肽样品提供高结合力和高回收特率，适用于质谱法和其他方法的肽样品制备。



订购信息

货号	产品名称	描述	包装
004401	C18 多肽脱盐离心柱	离心式 C18 脱盐柱, 800μL, 10mg	25 支 / 盒

C18 核酸脱盐纯化柱

biocomma® C18 核酸脱盐柱通过 DNA 特异性吸附，有效去除失败的 DNA 链和盐分，同时也可以对 PAGE、HPLC 纯化后的寡核苷酸进行脱盐处理。

订购信息

货号	规格	适用 oligos 规格	包装
DC18150	50mg/1mL	10nmol-200nmol	100 支 / 盒
DC183100	100mg/3mL	10nmol-600nmol	50 支 / 盒
DC183300	300 mg/3mL	10nmol-2.0μmol	50 支 / 盒
DC1861000	1000mg/6mL	1.0μmol-6.0μmol	30 支 / 盒



RPC 核酸脱盐纯化柱

biocomma® RPC 核酸脱盐纯化柱以具有极窄粒径和孔径分布的聚合物颗粒为填料，克服了硅胶填料 pH 值适用范围的限制。合成 oligo 分子 5' 端的 DMT 基团通过疏水相互作用吸附到 RPC 填料表面后，以水溶液将盐分去除，再用机溶剂洗脱并收集洗脱液，得到高纯度的 oligo 溶液。

RPC 是一种有效且经济的纯化方式。

订购信息

货号	规格	适用 oligos 规格	包装
RPC150	50mg/1mL	10nmol-200nmol	100 支 / 盒
RPC3100	100mg/3mL	10nmol-600nmol	50 支 / 盒
RPC3300	300mg/3mL	10nmol-2.0μmol	50 支 / 盒
RPC61000	1000mg/6mL	1.0μmol-6.0μmol	30 支 / 盒



G25 蛋白脱盐纯化柱

biocomma® G25 蛋白脱盐纯化柱介质是一类以葡聚糖为基质的凝胶过滤层析介质，其工作原理主要是利用具有网状结构的葡聚糖凝胶的分子筛作用，根据被分离物质的分子大小不同来进行分离。

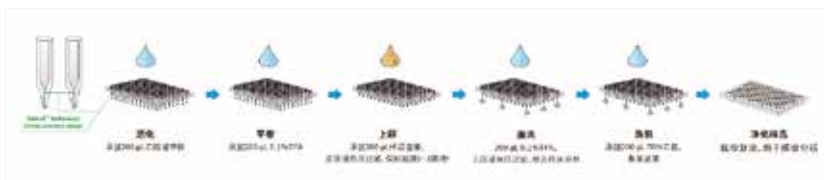
订购信息

货号	柱床体积 /ml	柱管体积 /ml	分离蛋白大小 /D	包装
DG25003	0.8	3	>5000	50 支 / 盒
DG25003-1	1.5	3	>5000	50 支 / 盒
DG25006	2	6	>5000	40 支 / 盒
DG25012	4	12	>5000	20 支 / 盒
DG25012-1 (离心法)	6	12	>5000	5 支 / 盒
DG25012-2	8	12	>5000	20 支 / 盒



C18 多肽脱盐板

biocomma® Embed™ C18 多肽脱盐板，采用 Embed™ 技术，将 C18 疏水树脂填装在 Dvfree® 96 过滤板中，实现对酶消解后的多肽样品高效脱盐。独特的 Embed™ 技术对于微量体积样品，仍具有高结合力和回收率，是多肽质谱分析样本制备的有效工具。



订购信息

产品名称	货号	描述	包装
C18 多肽脱盐板	C18096-600	96 孔 C18 脱盐板, 600 μL 2mg/ 孔	1 块 / 盒
	C18096-400	96 孔 C18 脱盐板, 400 μL 2mg/ 孔	1 块 / 盒



HLB 蛋白脱盐板

biocomma®HLB 蛋白脱盐板，内含特殊共聚技术制成的 HLB 反相吸附剂。其在亲水性和疏水性之间实现了独特的平衡，具有高浸润性，特别适合于从各种基质中提取酸性、碱性、中性化合物。96 孔设计与大多数液体处理和 SPE 自动化系统兼容，是实验室高通量应用的理想选择。

订购信息

货号	产品名称	描述	包装
MPHLB9650	HLB 蛋白脱盐板	96 孔 HLB 蛋白脱盐板 1.5mL, 50mg/ 孔	1 块 / 盒



NP 系列：质粒、基因组 DNA 提取纯化柱

逗点生物提供的 NP 系列由吸附柱和收集管组成，吸附柱内的核酸吸附膜为特异性硅基质材料，拥有良好的流速，超强的 DNA 结合能力和优秀的洗脱效率。适用于 PCR 纯化产物回收、DNA 胶回收、各种样品的基因组 DNA 抽提，包括：动物组织、福尔马林固定组织、细菌、植物、土壤、真菌、酵母、临床样本（血液、尿液、粪便）等。



订购信息

货号	产品描述	体积	纯化规模	包装
NP10	biocomma® 凝胶回收柱，吸附柱无盖，黄色压圈	2 mL, 800 μL	~10 μg	500 套 / 包
NP10-A	biocomma® 凝胶回收柱，吸附柱带盖，黄色压圈	2 mL, 800 μL	~10 μg	500 套 / 包
NP20	biocomma® 基因组提取柱，吸附柱无盖，绿色压圈	2 mL, 800 μL	~20 μg	500 套 / 包
NP20-A	biocomma® 基因组提取柱，吸附柱带盖，绿色压圈	2 mL, 800 μL	~20 μg	500 套 / 包
NP30	biocomma® 质粒小提柱，吸附柱无盖，蓝色压圈	2 mL, 800 μL	~30 μg	500 套 / 包
NP30-A	biocomma® 质粒小提柱，吸附柱带盖，蓝色压圈	2 mL, 800 μL	~30 μg	500 套 / 包
NP500	biocomma® 质粒大提柱	50 mL, 15 mL	~500 μg	20 套 / 包

RP 系列：RNA 提取纯化专用柱

逗点生物提供的 RP 系列由吸附柱和收集管组成，吸附柱内的核酸吸附膜为特异性硅基质材料，经过特殊工艺的 RNA 酶处理，具有超强的 RNA 结合能力和优秀的洗脱效率。适用于各种样品的 RNA 抽提，可用于动物组织、植物组织、土壤、新鲜大型真菌、无核抗凝血液、凝固血样品、酵母菌液等。



订购信息

货号	产品描述	体积	纯化规模	包装
RP20	biocomma® RNA 提取柱，吸附柱无盖，绿色压圈	2 mL, 800 μL	~20 μg	500 套 / 包
RP20-A	biocomma® RNA 提取柱，吸附柱带盖，绿色压圈	2 mL, 800 μL	~20 μg	500 套 / 包

HP 系列：特色供应、独家硅胶膜

逗点生物提供的 HP 系列由吸附柱和收集管组成，吸附柱内的核酸吸附膜为经过高载量工艺处理的硅基质材料，对 DNA/RNA 结合能力更佳，是常规硅胶膜的 1.5-2.0 倍。适用于各种样品的 DNA/RNA 抽提，样品包括：质粒，动物组织、植物组织、土壤、真菌、临床样本（包括血液、尿液、粪便、血斑等）、酵母菌液等。

特点：

- 结合能力佳：单层膜的载量是常规硅胶膜的 1.5-2.0 倍
- 纯度好：OD₂₆₀ / OD₂₈₀ 比值一般为 1.7-1.9



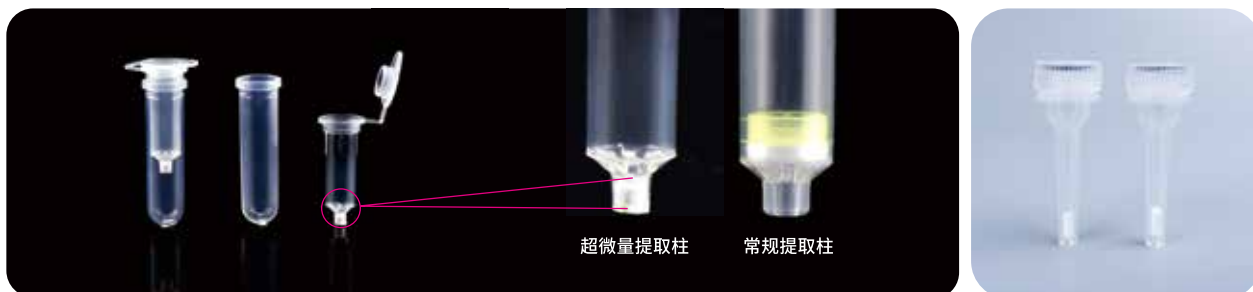
订购信息

货号	产品描述	体积	纯化规模	包装
HP50	biocomma® 质粒小提中量柱，吸附柱无盖，透明压圈	2 mL, 800 μL	55 μg	500 套 / 包
HP50-A	biocomma® 质粒小提中量柱，吸附柱带盖，透明压圈	2 mL, 800 μL	55 μg	500 套 / 包
HP1000	biocomma® 高吸附量质粒大提柱	50 mL, 22 mL	600 μg	20 套 / 包
HP1000-P	biocomma® 高吸附量质粒大提柱，网格底柱管适用于质粒大量提取	50mL, 5mL	1.0-1.5mg	20 套 / 包

注：HP50 为质粒小提中量柱，建议菌液量 8-15 mL，洗脱体积 80-120 μL。

MP 系列：游离核酸、甲基化片段提取纯化柱

逗点生物提供的 MP 系列由吸附柱和收集管组成，吸附柱内的核酸吸附膜为特异性硅基质材料，拥有良好的流速，超强的 DNA 结合能力和优秀的洗脱效率。适用于游离核酸、寡核苷酸纯化（特别适用于小片段标记探针的纯化，可去除 10 个碱基以下的单链 DNA 片段、酶、盐和没有掺入到单链 DNA 片段中的放射性生物素、地高辛标记的单核苷酸）。



订购信息

货号	产品描述	体积	纯化规模	包装
MP05	biocomma® 超微量 DNA 产物纯化柱	2 mL, 800 μL	~5 μg	500 套 / 包
MP01	biocomma® 超微量 DNA 产物纯化柱	100 μL	~3 μg	500 套 / 包

阴离子交换柱 / 板

biocomma® 高纯度质粒大提柱采用阴离子交换技术制备超纯的质粒 DNA。其中离子交换树脂均一并带有小孔，拥有更大的表面积，流速快且产量高，重现性良好。利用上述大提柱纯化的质粒适用于测序、文库构建、体外转录、转染等应用。

特点：

- 得率高：异丙醇直接沉淀，最高可获得 10mg 质粒 DNA。
- 纯度好：与相关试剂盒匹配使用，内毒素含量小于 0.05EU/mL，满足多数转染实验要求。
- 简便快捷：只需简单的几步离心，1 h 左右完成实验。
- 应用广泛：适用于酶切、PCR、转化、测序和转染等分子生物学实验。



订购信息

货号	产品描述	体积	纯化规模	包装
GS30-1	biocomma® 高纯度质粒大提柱	30 mL	300-600 µg	20 支 / 盒
GS30-2	biocomma® 高纯度质粒大提柱	30 mL	500-1000 µg	20 支 / 盒
GS300-22	biocomma® 高纯度质粒大提柱	300 mL	5-10 mg	10 支 / 盒
RS2401-2	biocomma® 高纯度质粒大提板	15 mL	500µg	1 块 / 盒

定制

注：GS30-2 建议菌液体积 80-120 mL，预期得率为 500-1000 µg；GS300-22 建议菌液体积 600-1000 mL，预期得率为 5-10 mg。

高通量纯化板

核酸纯化板中的核酸吸附膜为特异性硅基质材料，拥有良好的流速，超强的 DNA 结合能力和极佳的洗脱效率。可用于质粒抽提、PCR 纯化、DNA 胶回收、各种样品的基因组 DNA 抽提，样品包括：动物组织、福尔马林固定组织、细菌、植物、土壤、临床样品、真菌、酵母等。



特点：

- 规格齐全，24 孔 / 96 孔 / 384 孔全系列提供，适用于高通量核酸提取纯化
- 可配套正压和负压，以及对应的收集板，方便使用
- 特殊模具设计，防止交叉污染

订购信息

货号	产品描述	体积	纯化规模	包装
DNAK9602-N	96 孔核酸提取板，全裙边	1.0 mL / 孔	0-15 µg / 孔	4 块 / 盒
DNAK9607-N	96 孔核酸提取板，半裙边	1.5 mL / 孔	0-15 µg / 孔	4 块 / 盒
DNAK3840	384 孔核酸提取板	150µl	0-500 ng / 孔	4 块 / 盒

96 孔菌液过滤板

biocomma® 96 孔菌液过滤板为高通量样本处理而设计，过滤板由医疗级聚丙烯 (PP) 注塑而成，筛板经过特殊工艺加工。不同孔径的筛板可满足复杂样本的过滤需求。

特点:

- 专用于过滤菌液等粘稠样本
- 适合微米以上级别过滤
- 可配合负压法或离心法使用
- 提供互补适配的收集微孔板
- 尺寸符合 ANSI/SBS 标准，便于自动化

订购信息

货号	描述	包装
004905-1	96 孔菌液过滤板, 1.0 mL/ 孔	30 块 / 盒
004905-4	96 孔菌液过滤板, 1.5 mL/ 孔	30 块 / 盒



离心式过滤柱

订购信息

货号	描述	包装
007400	2 mL 离心柱空柱, 包括外管、内管 (带盖)、1 个筛板、压圈	1000 套 / 包
007410	2 mL 离心柱空柱, 包括外管 (带盖)、内管、1 个筛板、压圈	1000 套 / 包
007700	2 mL 离心柱空柱, 包括外管 (带盖)、内管 (双配位)、1 个筛板、压圈	1000 套 / 包
FC002	2 mL 离心柱空柱, 包括外管 (带盖)、内管、1 个筛板、微孔滤膜、压圈	1000 套 / 包
FC0015	1.5 mL 离心柱空柱, 包括外管 (带盖)、内管、1 个筛板、微孔滤膜、压圈	1000 套 / 包
007600	15 mL 离心柱空柱, 包括外管、内管、1 个筛板、压圈	50 套 / 包
FC015-1	15 mL 离心柱空柱, 包括外管 (带盖)、内管、1 个筛板、微孔滤膜、压圈	50 套 / 包
007500	50 mL 离心柱空柱, 包括外管、内管、1 个筛板、压圈	10 套 / 包
FC050-1	50 mL 离心柱空柱, 包括外管 (带盖)、内管、1 个筛板、微孔滤膜、压圈	20 套 / 包



推杆型过滤柱

订购信息

货号	描述	包装
004417-M	12 mL 推杆型过滤柱, 配 2 个筛板及推杆	50 套 / 包
004407	20 mL 推杆型过滤柱, 配 2 个筛板及推杆	50 套 / 包
004410-M	30 mL 推杆型过滤柱, 配 2 个筛板及推杆	50 套 / 包
004416-M	60 mL 推杆型过滤柱, 配 2 个筛板及推杆	25 套 / 包



SpinFlow® 过滤柱

订购信息

货号	描述	包装
FS001-1	1.5mL SpinFlow® 裂解过滤柱, 外管带盖	100 个 / 包
FS001-1-S	1.5mL SpinFlow® 裂解过滤柱, 外管带盖, 无菌	100 个 / 包
FS002-1	2.0mL SpinFlow® 裂解过滤柱, 外管带盖	100 个 / 包
FS002-1-SS	2.0mL SpinFlow® 裂解过滤柱, 外管带盖, 无菌	100 套 / 包
FS002-2	2.0mL SpinFlow® 裂解过滤柱, 内管带盖	100 个 / 包
FS002-2-S	2.0mL SpinFlow® 裂解过滤柱, 内管带盖, 无菌	100 个 / 包



核酸纯化柱空柱

订购信息

货号	描述	包装
SC-GT-UI-AJ-2	2mL 离心柱内管无盖, 双配位	1000 个 / 包
SC-002-UI-AJ-2	2mL 离心柱内管无盖	1000 个 / 包
SC-002-I-RYN-1	2mL 离心柱内管带盖	1000 个 / 包
SC-0015-CO-2	1.5mL 离心柱外管带盖	500 个 / 包
SC-002-O-RY-1	2mL 离心柱外管无盖	1000 个 / 包
SC-002-CO-AJ-3	2mL 离心柱外管带盖	1000 个 / 包



压圈

压圈可以选择 O 形、梅花形、奔驰形

订购信息

产品类型	颜色
O 形压圈	透明、黄色、绿色、紫色
梅花压圈	透明、黄色、绿色、紫色
奔驰压圈	透明、黄色、绿色、紫色



硅胶膜

biocomma® 硅胶膜是离心法核酸提取的核心技术。在高盐离子浓度和低 pH 条件下, 核酸特异性地吸附到硅胶膜上, 在低盐离子浓度或水溶液状态下, 核酸被洗脱下来从而得到纯化。

特点:

- 优质硅胶膜, 得率高, 性能稳定
- 可用于离心柱和多孔板

订购信息

货号	描述	包装
Y-SM-BC-1	硅胶膜, 210 mm * 297 mm/ 张	100 张 / 盒



定制 (灵活定制满足您的个性化需求)

拥有多条现代化全自动生产线, 包括吸附分离填料的制备、精密装配、模具设计与制造、自动化配液、灌装、包装检测和灭菌等设备及全球领先的注吹拉、注塑设备, 是全产业链型的研发、生产、销售、服务一体化的实力厂家, 可以为客户提供一站式定制服务。

一站式定制服务 便捷省心



技术优势及生产优势

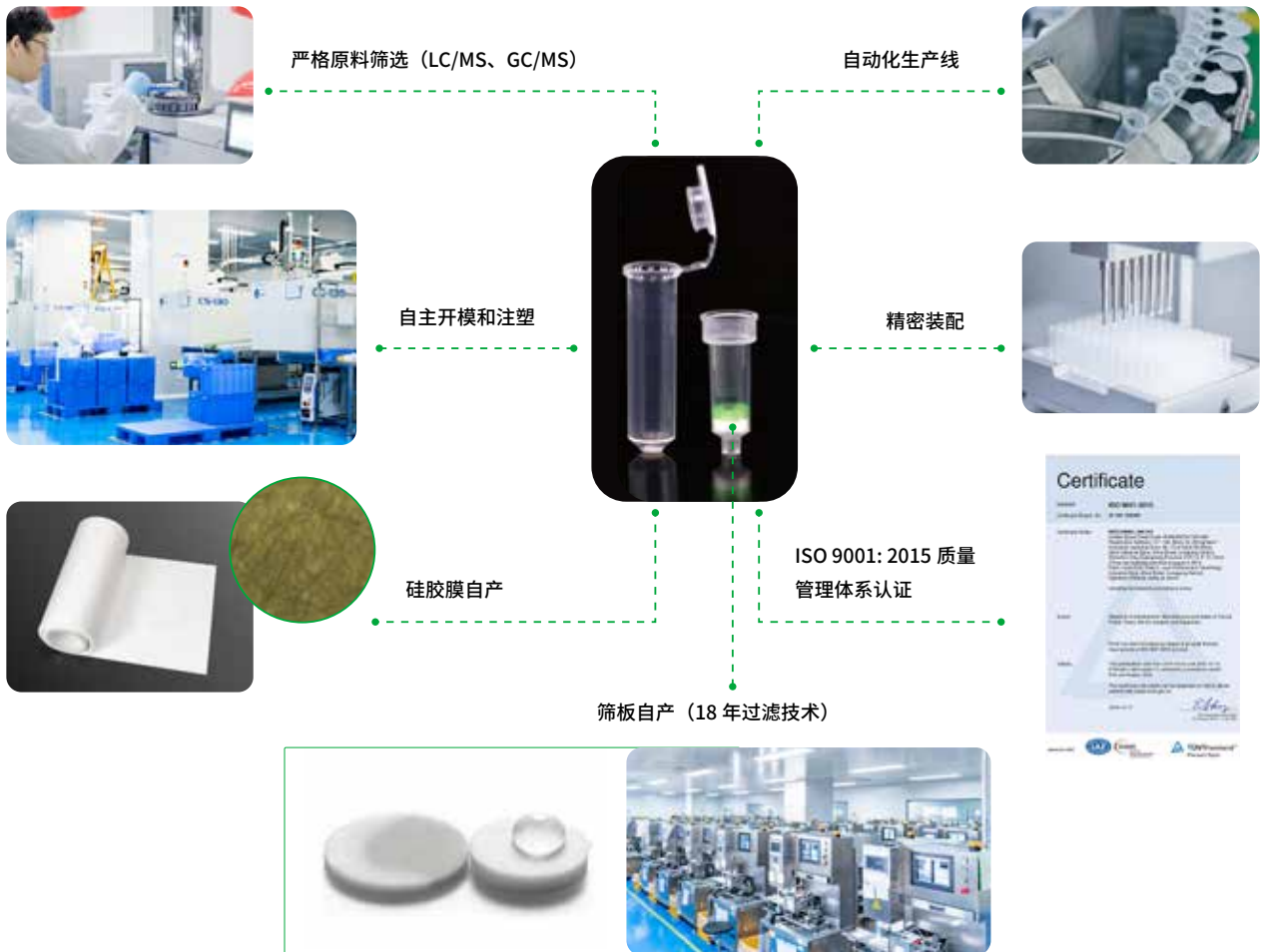
技术能力

逗点生物与中国科学院上海有机所、深圳大学材料学院联合建立产学研一体化基地，拥有以高分子过滤材料、吸附分离材料、生物膜材料、无菌液体为核心的技术创新平台与产业化平台，成立了广东省吸附分离与过滤产品工程技术研究中心。



全产业链生产能力

原材料筛选 (LC/MS、GC/MS)、自主开模和注塑、硅胶膜自产，通过了 ISO 9001: 2015 质量管理体系认证，从源头把控产品质量，是您的不二之选。



工程菌培养基和原料

更高质粒提取量
进口替代
更大包装

工程菌系列产品包括多种类的干粉培养基和培养基原料，产品品质优良，性能卓越，有着行业顶尖的质粒提取量。

多大
好省



LB 琼脂培养基

产品用途：用于分子生物学试验中大肠杆菌的保存和培养。（分子克隆实验指南）

检验原理：胰蛋白胨和酵母提取物提供碳源、氮源、维生素、矿物质；氯化钠维持均衡的渗透压；琼脂是培养基的凝固剂。

配方成分：

成分	含量 (g/L)
胰蛋白胨	10
酵母提取物	5
氯化钠	10
琼脂	15
pH (25°C)	7.0 ± 0.2

订购信息

货号	产品名称	包装规格
GF1251	LB 琼脂培养基	250g/ 瓶
GF1251-10kg	LB 琼脂培养基	10kg/ 桶



LB 肉汤培养基

产品用途: 用于分子生物学试验中大肠杆菌的保存和培养。(分子克隆实验指南)

检验原理: 胰蛋白胨和酵母提取物提供碳源、氮源、维生素、矿物质; 氯化钠维持均衡的渗透压。

配方成分:

成分	含量 (g/L)
胰蛋白胨	10.0
酵母浸粉	5.0
氯化钠	10.0
pH 值 (25°C)	7.0 ± 0.2

订购信息

货号	产品名称	包装规格
GF1181	LB 肉汤培养基	250g/ 瓶
GF1181-10kg	LB 肉汤培养基	10kg/ 桶



SB 培养基

产品用途: 用于质粒和蛋白的提取。

检验原理: 胰蛋白胨和酵母提取物提供碳源、氮源、维生素、矿物质; 氯化钠维持均衡的渗透压。

配方成分:

成分	含量 (g/L)
胰蛋白胨	32
酵母浸粉	20
氯化钠	5
pH 值 (25°C)	7.0±0.2

订购信息

货号	产品名称	包装规格
GF1202	SB 培养基	250g/ 瓶
GF1202-10kg	SB 培养基	10kg/ 桶



TB 培养基

产品用途: 用于大肠杆菌表达蛋白。(分子克隆实验指南)

检验原理: 胰蛋白胨和酵母提取物提供碳源、氮源、维生素、矿物质; 磷酸盐维持均衡的渗透压和缓冲体系。

配方成分:

成分	含量 (g/L)
胰蛋白胨	10
酵母浸粉	24
磷酸二氢钾	2.31
磷酸氢二钾	12.54
pH 值 (25°C)	7.2±0.2

订购信息

货号	产品名称	包装规格
GF1203	TB 培养基	250g/ 瓶
GF1203-10kg	TB 培养基	10kg/ 桶



2×YT 培养基

产品用途: 用于基因工程菌大肠杆菌培养。

检验原理: 胰蛋白胨、酵母浸粉在培养基中作为营养物质提供菌体细胞生长所需要的氮源及生长因子等; 氯化钠维持均衡的渗透压。

配方成分:

成分	含量 (g/L)
胰蛋白胨	16
酵母浸粉	10
氯化钠	5
pH 值 (25°C)	7.0±0.2

订购信息

货号	产品名称	包装规格
GF1193	2×YT 培养基	250g/ 瓶
GF1193-10kg	2×YT 培养基	10kg/ 桶

成分	含量 (g/L)
胰蛋白胨	16
酵母浸粉	10
氯化钠	5
琼脂	15
pH 值 (25°C)	7.0±0.2

订购信息

货号	产品名称	包装规格
GF1197	2×YT 琼脂	250g/ 瓶
GF1197-10kg	2×YT 琼脂	10kg/ 桶



酵母粉（进口平替款）

酵母粉是一种由酵母细胞经过破碎、提取、分离和干燥处理后得到的营养丰富的物质。它含有丰富的氨基酸、肽、核苷酸、维生素、矿物质和其他生物活性成分。

订购信息

货号	产品描述	包装规格
LB21	酵母粉（进口平替款）	500g/ 瓶
GF636	酵母提取物	250g/ 瓶



胰酪蛋白胨（进口平替款）

biopico® 胰酪蛋白胨（进口平替款）是工程菌培养基的重要成分，它是从动物组织为原料，经酶消化精制而成。广泛应用于各类培养基的配制，为工程菌的生长发育提供氮源、氨基酸、维生素和生长促进因子等。

订购信息

货号	产品描述	包装规格
LB11	胰酪蛋白胨（进口平替款）	500g/ 瓶
GF633	胰酪蛋白胨	250g/ 瓶



琼脂（进口平替款）

琼脂采用野生石花菜为原料，以科学、严密、成熟的工艺技术，精良的设备及先进的检测仪器，为用户单位提供优质产品。产品具有凝固温度低，透明度高、无沉淀，融化温度低易于操作，性能稳定等优势特点，可用于微生物培养基、固定化酶载体、细菌的包埋材料和一些生化物质载体，亦可用作增稠剂、凝固剂、悬浮剂、乳化剂、稳定剂、保鲜剂等。

订购信息

货号	产品描述	包装规格
LB31	琼脂（进口平替款）	500g/ 瓶
GF637	琼脂粉	250g/ 瓶



氯化钠（注射级别）

氯化钠是生化研究中最常用的无机盐类之一。氯化钠的来源主要是海水，是食盐的主要成分。通常为无色或白色结晶性粉末，易溶于水、甘油，微溶于乙醇（酒精）、液氨；不溶于浓盐酸，其广泛用于生化实验、培养基制备、缓冲液配制、密度梯度溶液制备、核酸及蛋白的提纯、分析测定硝酸银的含量及微量测定氟和硅酸盐。

订购信息

货号	产品描述	包装规格
LB41	氯化钠（注射级别）	500g/ 瓶



一次性无菌塑料培养皿

特点:

- 采用优良聚苯乙烯材质，透明度高
- 经环氧乙烷灭菌
- 产品厚度均匀，皿底平整光洁，便于实验观察
- 培养皿上盖有三个透气孔设计，利于微生物生长
- 堆叠设计使叠放和存储更加容易
- 密封防尘塑袋包装，防止污染，有效保护培养皿光学表面
- 规格齐全，可以满足客户多种需求



订购信息

货号	产品说明	包装规格
PYM005	90mm×15mm 环氧乙烷灭菌	20 皿 / 包 (25 包 / 箱)
PYM008	90mm×15mm 辐照灭菌	20 皿 / 包 (25 包 / 箱)

一次性无菌接种环

特点:

- 采用高品质 ABS 工程塑料制造，适用于微生物实验、细菌实验和细胞培养实验等
- 环（针）体表面经过特殊处理后具有亲水性
- 针杆纤细柔软，可弯曲，能用于狭窄或特型容器
- 伽玛射线灭菌或 EO 消毒灭菌，每批次产品均进行无菌测试



订购信息

货号	产品说明	包装规格
JZH001	1μL 单支无菌包装，环氧乙烷灭菌	100 支 / 包
JZH005	5μL 单支无菌包装，环氧乙烷灭菌	100 支 / 包
JZH010	10μL 单支无菌包装，环氧乙烷灭菌	100 支 / 包
TMB002	L 型涂抹棒	10 支 / 包

耐高温组培封口膜

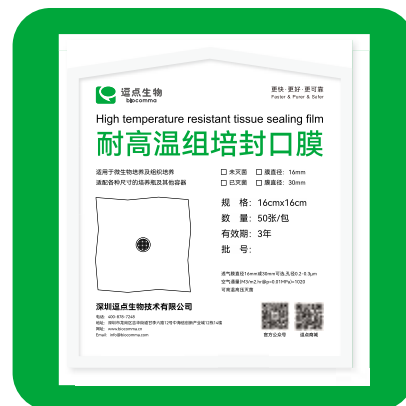
耐高温组培封口膜是优质聚丙烯材料制成，对培养物无毒性作用，可高温高压灭菌。主要用于各种组培瓶的封口，可用于培养基灭菌封口三角瓶；保证空气交换不会有其他微生物进入瓶内从而达到封口防菌的目的。

特点

- 高质量 PTFE 微孔滤膜（压边粘黏），透气不透菌
- 可高温高压灭菌

订购信息

货号	产品说明	包装规格
SF16-16-Y	耐高温组培封口膜	50 张 / 包



biocomma® 细菌培养锥形瓶

biocomma® 细菌培养锥形瓶通过一步法注拉吹技术与注塑+膜过滤技术精心打造，材料符合 ISO10993 USP (661) 标准，特别适用于培养细菌，相比于玻璃材质的锥形瓶更耐摔，PC 材质可高温高压灭菌，也是培养基配置、混合及储存的理想选择。



特殊挡板设计，可促进培养基与空气的接触，提高溶氧量

biocomma® 细菌培养锥形瓶



VS



玻璃材质锥形瓶



订购信息

货号	产品名称	产品描述	包装规格
24001	125ml 细菌培养锥形瓶	PC 材质，平底	24 个 / 箱
24002	125ml 细菌培养锥形瓶	PC 材质，挡板凹底	24 个 / 箱
24003	250ml 细菌培养锥形瓶	PC 材质，平底	12 个 / 箱
24004	250ml 细菌培养锥形瓶	PC 材质，挡板凹底	12 个 / 箱
24005	500ml 细菌培养锥形瓶	PC 材质，平底	12 个 / 箱
24006	500ml 细菌培养锥形瓶	PC 材质，挡板凹底	12 个 / 箱
24007	1000ml 细菌培养锥形瓶	PC 材质，平底	12 个 / 箱
24008	1000ml 细菌培养锥形瓶	PC 材质，挡板凹底	12 个 / 箱
24017	1000ml 细菌培养锥形瓶	PC 材质，平底	2 个 / 箱
24018	1000ml 细菌培养锥形瓶	PC 材质，挡板凹底	2 个 / 箱
QC0402	耐高温橡皮筋	宽度 :1.5MM，周长 :15CM	50 条 / 包
SF16-16-Y	耐高温组培封口膜	16x16cm 透气孔直径：16cm	50 张 / 包

试剂瓶及缓冲液

逗点生物引进全日系 ASB 和青木固一步法注塑机，自主开模和注塑，提供无菌生物工艺包材，同时引进了纯化水和注射级用水设备、自动化无菌灌装设备，可提供满足客户需求的多款基础缓冲液。

全产业链生产能力

原材料筛选 (LC/MS、GC/MS)、无菌生物工艺包材 (ASB 和青木固一步法)、4 种无菌工艺 (环氧乙烷 + 湿热 + 超滤 + 辐照)、自动化无菌灌装、品质把控 (渗透压、pH、微生物验证)。



技术能力

逗点生物与中国科学院上海有机所、深圳大学材料学院联合建立产学研一体化基地，拥有以高分子过滤材料、吸附分离材料、生物膜材料、无菌液体为核心的技术创新平台与产业化平台，成立了广东省吸附分离与过滤产品工程技术研究中心。



F3 超低内毒素细胞培养基

超低内毒素细胞培养基是一款专为高灵敏度细胞培养实验设计的培养基，其内毒素含量远低于行业及国际标准，可低至 ≤ 0.1 EU/ml，PBS ≤ 0.05 EU/ml 有助于减少细胞培养中的不利因素，提升实验结果的准确性和可靠性。该产品适用于多种细胞类型的培养，包括原代细胞、肿瘤细胞、干细胞等，广泛应用于生物学、医学、药学等领域的研究和临床应用中。

特点：

- 无菌无酶无热原：biopico 的培养基产品严格遵循 GMP 级洁净生产标准，确保产品的无菌、无酶、无热原特性，满足生命科学研究的严格要求
- 高质量：公司采用先进的纯化水、注射用水设备以及滤膜除菌过滤系统，结合多项灭菌除菌工艺，确保产品的各项标准均符合中国药典规定，达到超低内毒素水平
- 基础营养成分丰富：包含多种细胞生长所需的氨基酸、维生素、无机盐等营养成分，以及适量的葡萄糖作为细胞的主要能源来源，经过精心配比，以满足细胞生长的基本需求，并支持细胞的正常代谢和增殖。

订购信息（超低内毒素系列，内毒素水平 ≤ 0.1 EU/mL）

货号	产品名称	产品描述	包装规格
LCM-DMH-2	DMEM 培养基	高糖，含 L- 谷氨酰胺、酚红、丙酮酸钠，不含 HEPES，超低内毒素	500mL/ 瓶，10 瓶 / 箱
LCM-DMH-3	DMEM 培养基	高糖，含 L- 谷氨酰胺、酚红，不含 HEPES、丙酮酸钠，超低内毒素	500mL/ 瓶，10 瓶 / 箱
LCM-RPM-2	RPMI 1640 培养基	含 L- 谷氨酰胺、酚红，不含 HEPES，丙酮酸钠，超低内毒素	500mL/ 瓶，10 瓶 / 箱
LCM-RPM-1	RPMI 1640 培养基	含 L- 谷氨酰胺、酚红、HEPES，不含丙酮酸钠，超低内毒素	500mL/ 瓶，10 瓶 / 箱

无菌、无酶、无热原



F3 细胞基础培养基

biopico® F3 系列细胞培养基产品包含设计用来支持和维持细胞系生长的产品，经过严格配方筛选检测验证，适用于各种哺乳动物细胞和细胞系。

特点：

- 无菌：所有产品通过 $0.1\mu\text{m}$ 的过滤除菌工艺，cGMP 车间生产，确保无细菌真菌污染
- 无酶：特殊处理工艺去除 DNA 酶，RNA 酶及蛋白酶，确保无相关酶污染
- 无热原：特殊生产工艺，源头控制，配制用水使用内毒素水平 < 0.001 EU/mL 的超纯水。成品使用鲎试剂进行批检，确保无热原

订购信息（基础款，内毒素水平 ≤ 1.0 EU/mL）

货号	产品名称	产品描述	包装规格
CM-DMH-1	DMEM 培养基	高糖，含酚红、L- 谷氨酰胺、丙酮酸钠、HEPES	500mL/ 瓶，10 瓶 / 箱
CM-DMH-2	DMEM 培养基	高糖，含 L- 谷氨酰胺、酚红、丙酮酸钠，不含 HEPES	500mL/ 瓶，10 瓶 / 箱
CM-DMH-3	DMEM 培养基	高糖，含 L- 谷氨酰胺、酚红，不含 HEPES、丙酮酸钠	500mL/ 瓶，10 瓶 / 箱
CM-RPM-2	RPMI 1640 培养基	含 L- 谷氨酰胺、酚红，不含 HEPES，丙酮酸钠	500mL/ 瓶，10 瓶 / 箱
CM-RPM-1	RPMI 1640 培养基	含 L- 谷氨酰胺、酚红、HEPES，不含丙酮酸钠	500mL/ 瓶，10 瓶 / 箱
CM-MEM-1	MEM 培养基	含 NEAA、L- 谷氨酰胺、酚红、丙酮酸钠，不含 HEPES	500mL/ 瓶，10 瓶 / 箱
CM-DMF-1	DMEM/F12 培养基	含 L- 谷氨酰胺、丙酮酸钠、HEPES 和酚红	500mL/ 瓶，10 瓶 / 箱

无菌、无酶、无热原



F3 细胞培养缓冲液

biopico® F3 细胞培养缓冲液，经 0.1μm 过滤除菌，可直接用于细胞培养，如解离前清洗细胞、运输细胞或组织、稀释细胞进行计数或制备其他试剂等，包含 PBS、DPBS、Hanks' 和 HEPES 缓冲液。



biopico® F3 细胞培养缓冲液选择指南：

- 超低内毒素 PBS 缓冲液（内毒素含量 ≤ 0.05EU/mL），适用于对内毒素敏感的细胞实验
- DPBS 比 PBS 的磷酸盐含量稍低些，一般较脆弱的细胞如胚胎细胞或原代的解离时，清洗细胞可选用 DPBS，而细胞系和肿瘤细胞可选用 PBS
- Hanks 中含有葡萄糖，可为细胞提供简单的营养，可用于较长时间的消化分离或者短期的细胞运输与保存
- HEPES 在 pH7.2-7.6 范围内具有良好的缓冲能力，适合需要精确 pH 条件的细胞培养，或者开放式培养，如细胞观察时
- 细胞解离时需选用不含钙和镁的缓冲液，避免影响胰酶的消化效果

订购信息

货号	产品名称	产品描述	包装规格
PBS-L500-1	PBS pH 7.4 超低内毒素缓冲液 (1×)	137 mM NaCl, 2.7 mM KCl, 10 mM Na ₂ HPO ₄ , 1.8 mM KH ₂ PO ₄	500mL/ 瓶, 10 瓶 / 箱
PBS-C500-1	PBS pH 7.4 低内毒素缓冲液 (1×)	137 mM NaCl, 2.7 mM KCl, 10 mM Na ₂ HPO ₄ , 1.8 mM KH ₂ PO ₄	500mL/ 瓶, 10 瓶 / 箱
PBS-C510-1	PBS pH 7.4 缓冲液 (10×)	1.37 mM NaCl, 27 mM KCl, 100 mM Na ₂ HPO ₄ , 18 mM KH ₂ PO ₄	500mL/ 瓶, 10 瓶 / 箱
DPBS-500-1	DPBS pH 7.4 缓冲液 (1×), 不含钙镁	2.7mM KCl, 138mM NaCl, 8mM Na ₂ HPO ₄ ·12H ₂ O, 1.5mM KH ₂ PO ₄	500mL/ 瓶, 10 瓶 / 箱
HANKS-500-1	Hanks' 平衡盐溶液, 不含钙、镁	137.93mM NaCl, 5.36mM KCl, 4.17mM NaHCO ₃ , 0.441mM KH ₂ PO ₄ , 0.338mM Na ₂ HPO ₄ , 5.56mM D-Glucose	500mL/ 瓶, 10 瓶 / 箱
HEPES-500-1	HEPES 溶液, 1M, pH 7.3	1M HEPES	500mL/ 瓶, 10 瓶 / 箱

胰蛋白酶 -EDTA 溶液

biopico® 胰蛋白酶 (Trypsin) 是一种丝氨酸水解酶，它能把多肽链中赖氨酸和精氨酸残基中的羧基侧切断，水解细胞间的蛋白质，破坏细胞间的连接，从而使组织或贴壁细胞离散成单个细胞。该消化液无菌，可以直接用于培养细胞的消化，或者一些组织的消化。使用胰酶时，应把握好浓度、温度和时间，以免消化过度造成细胞损伤。



- 特点：方便快捷
- 原理：可将多肽链中赖氨酸和精氨酸残基中的羧基侧切断，破坏细胞间连接

订购信息

货号	产品名称	产品描述	包装规格
TED01	0.25% 胰蛋白酶 -EDTA 溶液	溶于 D-Hanks' 液, 不含酚红	100mL/ 瓶
TED02	0.25% 胰蛋白酶 -EDTA 溶液	溶于 D-Hanks' 液, 含酚红	100mL/ 瓶
TEP01	0.25% 胰蛋白酶 -EDTA 溶液	溶于 PBS, 不含酚红	100mL/ 瓶
TEP02	0.25% 胰蛋白酶 -EDTA 溶液	溶于 PBS, 含酚红	100mL/ 瓶

抗生素溶液

抗生素溶液是专为细胞培养设计的系列产品，经过 0.1 μ m 过滤除菌和严格的质量控制，可直接添加到细胞培养液中，用以预防细胞培养过程中绝大部分的微生物污染问题。

特点：0.1 μ m 过滤除菌

用途：预防细胞培养过程中绝大部分的微生物污染



订购信息

货号	产品名称	产品描述	包装规格
DTR-1	黑胶虫清除试剂	可以有有效的控制和杀灭黑胶虫	1mL/ 支
SAG-100	庆大霉素溶液	一种广谱型氨基糖苷类抗生素	100mL/ 瓶
SAA-100	两性霉素 B 溶液	一种多烯类抗真菌抗生素	100mL/ 瓶
DAT-100	青霉素 - 链霉素溶液 (100 \times)	可以预防绝大部分的细菌污染	100mL/ 瓶
TAG-100	青霉素 - 链霉素 - 庆大霉素溶液 (100 \times)	可以预防绝大部分的细菌污染	100mL/ 瓶
TAT-100	青霉素 - 链霉素 - 两性霉素 B 溶液 (100 \times)	可以预防绝大部分的细菌和真菌污染	100mL/ 瓶

外周血淋巴细胞分离液

外周血淋巴细胞分离液是一种用于分离外周血淋巴细胞的无菌、低内毒素水平的密度梯度分离液。可从外周血、脐带血等分离出淋巴细胞和单核细胞等细胞。分离得到的淋巴细胞可直接检测，也可进行细胞培养。

特点：简单、快速、高效

原理：根据血细胞的密度差异，通过离心使一定密度的细胞按相应密度梯度分布



订购信息

货号	产品名称	产品描述
HLS101	人外周血淋巴细胞分离液	200mL/ 瓶
MLS101	小鼠外周血淋巴细胞分离液	200mL/ 瓶
RLS101	大鼠外周血淋巴细胞分离液	200mL/ 瓶

品质监控



生产环境
万级洁净生产车间



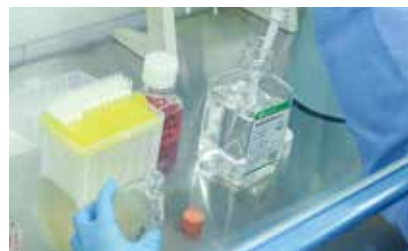
生产原材料筛选
LC-MS/GC-MS



生产工艺
严格按照 SOP 进行生产和质量控制

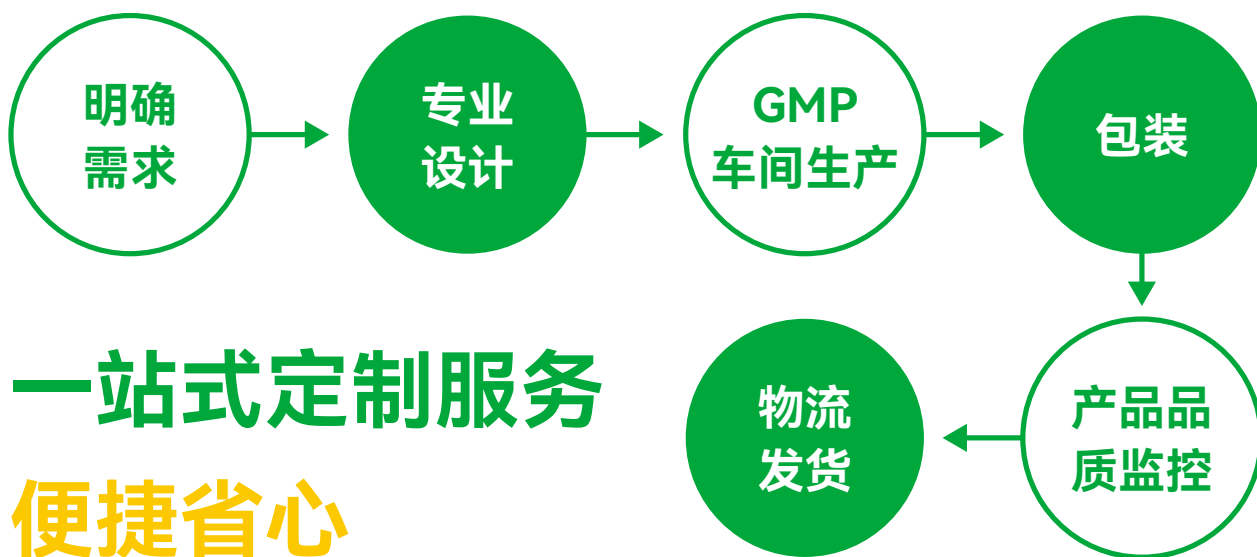
成品出库检验

包括了渗透压、pH 值、稳定性，以及针对内毒素、细菌和真菌污染的测试。



定制（灵活定制满足您的个性化需求）

拥有多条现代化全自动生产线，包括吸附分离填料的制备、精密装配、模具设计与制造、自动化配液、灌装、包装检测和灭菌等设备
及全球领先的注吹拉、注塑设备，是全产业链型的研发、生产、销售、服务一体化的实力厂家，可以为客户提供一站式定制服务。



缓冲液

缓冲液有多种配方和等级可供选择。广泛应用于核酸、蛋白、分子和细胞生物学等相关实验中，是标准生物实验的理想试剂。

特点：

- 方便：无需称量，简单高效
- 专业：专业生产工艺，真正完全混合均匀，GMP 标准，全程可溯源化
- 优质：良好的缓冲能力和实验应用兼容性
- 稳定：优异的重复性，良好的批间差



订购信息

类别	货号	产品描述	包装规格
基础缓冲液	TRIS-500-1	1M Tris-HCL 缓冲液 (pH 7.0)	500mL/ 瓶 *10
	TRIS-501-1	1M Tris-HCL 缓冲液 (pH 9.0)	500mL/ 瓶 *10
	AA-500-1	乙酸缓冲液 (pH 3.6) 1×	500mL/ 瓶 *10
	EB-500-1	50 mM EDTA 缓冲液 (pH 8.0)	500mL/ 瓶 *10
样本保存缓冲液	SDS-100-1	10% SDS 缓冲液	100mL/ 瓶 *20
	TE-500-1	Tris-EDTA 缓冲液 1×	500mL/ 瓶 *10
	TE-520-1	Tris-EDTA 缓冲液 20×	500mL/ 瓶 *10
	SM-500-1	SM 缓冲液 2×	500mL/ 瓶 *10
电泳缓冲液	LZ-500-1	溶菌酶缓冲液 1×	500mL/ 瓶 *10
	TAE-500-1	TAE 缓冲液 1×	500mL/ 瓶 *10
	TAE-550-1	TAE 缓冲液 50×	500mL/ 瓶 *10
	TG-500-1	Tris 甘氨酸电泳缓冲液 1×	500mL/ 瓶 *10
洗涤缓冲液	TGS-500-1	Tris- 甘氨酸 -SDS 电泳缓冲液 1×	500mL/ 瓶 *10
	WTB-510-1	转膜缓冲液 10×	500mL/ 瓶 *10
	MOPS-500-1	TRIS-MOPS 缓冲液 1×	500mL/ 瓶 *10
	MES-500-1	TRIS-MES 缓冲液 1×	500mL/ 瓶 *10
抗原修复缓冲液	PBST-500-1	PBST 缓冲液 ((pH 7.4)1×	500mL/ 瓶 *10
	TBS-500-1	TBS 缓冲液 ((pH 7.6) 1×	500mL/ 瓶 *10
	TBS-520-1	TBS 缓冲液 ((pH 7.6) 20×	500mL/ 瓶 *10
	TBST-500-1	TBST 缓冲液 (pH 7.5) 1×	500mL/ 瓶 *10
抗原修复缓冲液	TBST-520-1	TBST 缓冲液 (pH 7.5) 20×	500mL/ 瓶 *10
	SSC-500-1	SSC 缓冲液 (pH 7.0) 1×	500mL/ 瓶 *10
	SSC-520-1	SSC 缓冲液 (pH 7.0) 20×	500mL/ 瓶 *10
	SCB-500-1	柠檬酸钠抗原修复液 1×	500mL/ 瓶 *10

生物工艺缓冲液预混干粉

逗点生物提供各种生物工艺缓冲液的盐包形式，即用即溶，质量稳定，批间差良好，可满足用量较大的实验室的选择需求。

可根据客户需求提供定制服务，按照应用范围可分为医疗级缓冲液、细胞培养缓冲液、样本保存缓冲液、洗涤缓冲液、电泳缓冲液、抗原修复缓冲液和其他基础缓冲液，所有产品均在GMP车间生产，可根据您灵活多样的实验需求进行定制。

特点：

- 方便：无需称量，简单高效
- 专业：专业生产工艺，真正完全混合均匀，GMP标准，全程可溯源化
- 优质：良好的缓冲能力和实验应用兼容性
- 稳定：优异的重复性，良好的批间差

无需配比、无需称量、无需调pH值
配溶液·就像冲咖啡一样简单



订购信息

货号	产品名	描述	包装
PBS-50	PBS 缓冲液 1×	KCl 2.67mM; NaCl 137.07mM; Na ₂ HPO ₄ 10mM; KH ₂ PO ₄ 1.84mM, pH 7.4±0.2	50*1L/ 盒
DPBS-N50	DPBS 缓冲液 1× (不含钙镁)	KCl 2.67mM; NaCl 137.93mM; Na ₂ HPO ₄ 8.07mM; KH ₂ PO ₄ 1.47mM, pH 7.4±0.1	50*1L/ 盒
TBS-50	TBS 缓冲液 1×	NaCl 150mM; Tris 10mM, pH 7.6±0.1	50*1L/ 盒
TG-50	TG 缓冲液 1×	Tris 25mM; Glycine 192mM, pH 8.3±0.1	50*1L/ 盒
TGS-50	TGS 缓冲液 1×	Tris 25mM; Glycine 192mM; SDS 0.10%, pH 8.3±0.1	50*1L/ 盒
WTB-50	WTB 缓冲液 1×	Tris 25mM; Glycine 192mM, pH 8.3±0.1	50*1L/ 盒
MES-50	TRIS-MES 缓冲液 1×	Tris 50mM; MES 50mM; EDTA 1mM; SDS 0.10%, pH 7.1-7.4	50*1L/ 盒
MOPS-50	TRIS-MOPS 缓冲液 1×	Tris 50mM; MOPS 50mM; EDTA 1mM; SDS 0.10%, pH 7.4-7.8	50*1L/ 盒
TE10-50	TE 缓冲液 10×	Tris 100mM; EDTA 10mM, pH 8.0±0.1	50*1L/ 盒
SSC-50	SSC 缓冲液 1×	NaCl 150mM; Sodium Citrate 15mM, pH 6.9-7.1	50*1L/ 盒
TAE-50	TAE 缓冲液 1×	Tris-Acetate 40mM; EDTA 1mM, pH 8.0±0.1	50*1L/ 盒

备注：可提供 OEM 服务



三角培养摇瓶

逗点生物三角培养摇瓶无菌、无酶、无热原，瓶身和盖子均可以灭菌使用，适用于培养对氧气要求较高的细胞系，也可用于悬浮液中培养细菌、真菌和动植物细胞。

特点：

- 瓶身采用医用聚碳酸酯 PC 材质，符合 USP Class VI 要求，透明度高，抗冲击力高，抗氧化，可耐高温 121°C
- 外壁刻度清晰准确，便于观察培养基容量
- 透气盖内覆 0.22 μm PTFE 透气膜，阻菌透气，防止微生物污染
- 无菌、无酶、无热原、无析出
- 可提供标准的密封盖或透气盖
- 适合小试工艺开发、逐级放大等培养阶段
- 国产，供货稳定，控制成本
- 射线灭菌，独立无菌包装，简单易用
- 按照 GMP 标准生产，无人员接触，产品一致性好



订购信息

货号	产品描述	容量 (mL)	盖子类型	瓶底	包装规格
23101	125mL 透气盖三角培养摇瓶	125	透气盖	平底	24 个 / 箱
23102	125mL 密封盖三角培养摇瓶	125	密封盖	平底	24 个 / 箱
23201	250mL 透气盖三角培养摇瓶	250	透气盖	平底	12 个 / 箱
23202	250mL 密封盖三角培养摇瓶	250	密封盖	平底	12 个 / 箱
23301	500mL 透气盖三角培养摇瓶	500	透气盖	平底	12 个 / 箱
23302	500mL 密封盖三角培养摇瓶	500	密封盖	平底	12 个 / 箱
23401	1L 透气盖三角培养摇瓶	1000	透气盖	平底	12 个 / 箱
23402	1L 密封盖三角培养摇瓶	1000	密封盖	平底	12 个 / 箱
23105	125mL 透气盖三角培养摇瓶	125	透气盖	挡板凹底	24 个 / 箱
23106	125mL 密封盖三角培养摇瓶	125	密封盖	挡板凹底	24 个 / 箱
23205	250mL 透气盖三角培养摇瓶	250	透气盖	挡板凹底	12 个 / 箱
23206	250mL 密封盖三角培养摇瓶	250	密封盖	挡板凹底	12 个 / 箱
23305	500mL 透气盖三角培养摇瓶	500	透气盖	挡板凹底	12 个 / 箱
23306	500mL 密封盖三角培养摇瓶	500	密封盖	挡板凹底	12 个 / 箱
23405	1L 透气盖三角培养摇瓶	1000	透气盖	挡板凹底	12 个 / 箱
23406	1L 密封盖三角培养摇瓶	1000	密封盖	挡板凹底	12 个 / 箱
23501	2L 透气盖三角培养摇瓶	2000	透气盖	挡板凹底	6 个 / 箱
23502	2L 密封盖三角培养摇瓶	2000	密封盖	挡板凹底	6 个 / 箱
23601	3L 透气盖三角培养摇瓶	3000	透气盖	挡板凹底	4 个 / 箱
23602	3L 密封盖三角培养摇瓶	3000	密封盖	挡板凹底	4 个 / 箱
23505	2L 透气盖三角培养摇瓶	2000	透气盖	平底	6 个 / 箱
23506	2L 密封盖三角培养摇瓶	2000	密封盖	平底	6 个 / 箱
23605	3L 透气盖三角培养摇瓶	3000	透气盖	平底	4 个 / 箱
23606	3L 密封盖三角培养摇瓶	3000	密封盖	平底	4 个 / 箱
23701	5L 透气盖三角培养摇瓶	5000	透气盖	平底	4 个 / 箱
23702	5L 密封盖三角培养摇瓶	5000	密封盖	平底	4 个 / 箱



注意事项

1. 控制好培养基的量：3L 及以下的三角摇瓶推荐工作体积为额定体积的 30%-40%，3L 以上的摇瓶推荐工作体积为额定体积的 50%-70%。

2. 三角培养摇瓶推荐的摇床转速是多少？

三角摇瓶推荐的摇床转速范围为 75rpm-125rpm，三角摇瓶所需的摇床转速一般是由摇瓶工作体积、摇床振幅（轨道直径）、细胞系和培养基种类以及摇瓶瓶底是否含有挡板等多种因素决定的。

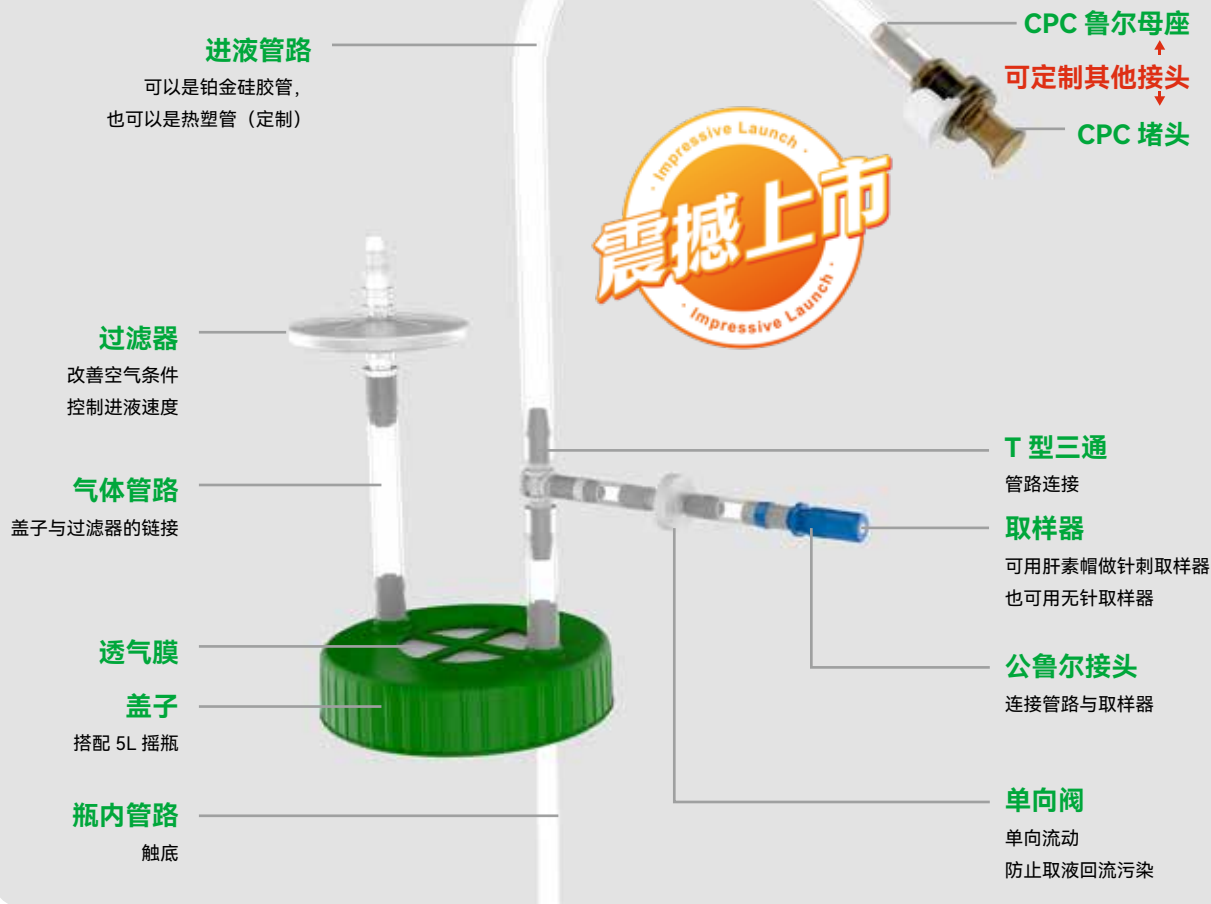
3. 液体震荡的摇床要注意水位，气体震荡的摇床要注意温度。

高效摇瓶转移盖

根据不同的工艺或培养环境，三角摇瓶需要搭配不同的盖子及管路系统，高效摇瓶转移盖包括多功能转移盖、双向转移盖和倒置转移盖三种不同的盖子。多功能转移盖与双向转移盖可适用于液体双向转移，通过蠕动泵完成溶液的添加和收获，操作便捷、安全性高，可有效降低被污染的风险。倒置转移盖可通过蠕动泵完成溶液的添加，收获时将摇瓶倒置在重力作用下将溶液收集存储。



多功能转移盖



订购信息

货号	产品描述	包装规格
23901	3L 三角摇瓶多功能转移盖	1 个 / 包, 4 包 / 箱
23801	5L 三角摇瓶多功能转移盖	1 个 / 包, 4 包 / 箱
23902	3L 三角摇瓶倒置转移盖	1 个 / 包, 4 包 / 箱
23802	5L 三角摇瓶倒置转移盖	1 个 / 包, 4 包 / 箱
23903	3L 三角摇瓶双向转移盖	1 个 / 包, 4 包 / 箱
23803	5L 三角摇瓶双向转移盖	1 个 / 包, 4 包 / 箱

方形培养基瓶（血清瓶）

特点：

- PET/PETG 材质，高透，无菌
- 质轻，防碎，可用于包装和运输液体培养基，缓冲液和血清
- 独特 T 型防漏设计与螺纹构造，使密封更加严密轻松
- Gamma 射线灭菌，无菌等级 (SAL) 达 10^{-6}
- 加厚瓶身，通透如玻璃，做工精美，刻度精准清晰，便于观察液体，方型瓶身简约时尚，符合人体工程学，方便掌握，更加人性化
- 抗化学药品稳定性好，适用于液体颗粒度测试的样品采集，储存高洁净试剂、颗粒类标准物质和标准样品
- 十万级洁净车间生产加工，从原料到产品，执行严格的质量标准与检测，确保每个产品都符合当前生物学检测标准
- 经过严格的泄露测试，确保不漏液
- 制造材料无动物热原组分 (ADCF)
- 适合空运

产品应用

适用于试剂的储存或运输等，尤其适用于细胞培养基、细胞血清、无菌缓冲液等试剂的生产储存。



所有规格瓶盖通用，适用于市面上多数厂家。



注拉吹一次成型，确保产品密封性。



方形人体工学设计，方便抓握的同时也更节省空间。



生产采用进口设备，产品一致性好。



进口替代，血清专用。

订购信息

货号	容量 /ml	材质	长 /mm	宽 /mm	高 /mm	口径 /mm	克重 /g	包装规格
22101	50mL	PET	40	40	82	22	18	72/包 360/箱
22210	125mL	PET	54	54	108	28	46	25/包 100/箱
22301	250mL	PET	59	59	146	28	54	30/包 60/箱
22410	500mL	PET	76	76	175	28	87	24/包 48/箱
22510	1000mL	PET	92	92	216.5	28	114	12/包 48/箱
22605	30mL	PETG	38	38	60.5	13.6	12.6	40/包, 400/箱
22105	50mL	PETG	40	40	82	22	18	72/包, 360/箱
22205	125mL	PETG	54	54	108	28	45	25/包, 100/箱
22305	250mL	PETG	59	59	146	28	54	30/包, 60/箱
22411	500mL	PETG	77	77	175	28	102	24/包, 48/箱
22511	1000mL	PETG	92	92	216	28	152	12/包, 48/箱
22112	50mL	PET (三角血清瓶)	30	30	106	28	108	40/包, 240个/箱

旋盖式离心微量蛋白纯化空柱

biocomma® 旋盖式离心微量蛋白纯化空柱专为较小规模蛋白纯化而设计，可填装琼脂糖、葡聚糖、离子交换树脂、生物凝胶等不同的层析介质，通过离心工作的原理，快速实现蛋白纯化。

使用时将亲和树脂等填料装入离心柱，让填料自动沉积后，轻轻扭断去除离心柱底部，让多余的缓冲液流出，然后上样结合，离心去除未结合的杂质，最后洗脱获得纯化的蛋白。

特点：

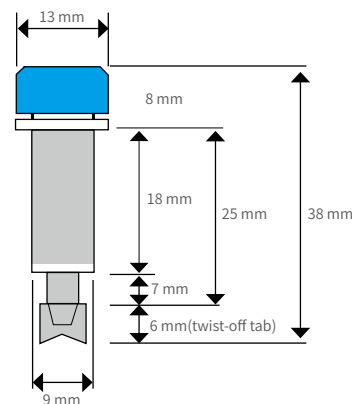
- 柱管材质为医疗级聚丙烯，低蛋白结合，生物兼容性好
- 筛板材质为 UHMW-PE，非特异性结合低
- 可匹配标准 1.5 mL、2.0 mL 离心管
- 纯化柱体积：800 μ L
- 填料体积：40-400 μ L
- O 形螺旋盖帽，密封性能好
- 可扭断底部，方便使用

应用：

亲和层析、离子交换层析、核酸蛋白脱盐、免疫耗竭、免疫沉淀 (IP)、免疫共沉淀 (Co-IP)。

订购信息

货号	描述	包装
FC7300-1	离心式微量蛋白纯化空柱，纯化柱 800 μ L (带螺旋盖，扭断底)，上下筛板，下盖	10 套 / 盒
FC7300-2	离心式微量蛋白纯化空柱，纯化柱 800 μ L (带螺旋盖，扭断底)，上下筛板，下盖	50 套 / 盒



离心式蛋白纯化空柱

biocomma® 离心式蛋白纯化空柱可配合 15/50 mL 离心管，可填装琼脂糖、葡聚糖、亲和层析树脂、生物凝胶等不同的层析介质，通过离心工作的原理，快速纯化蛋白。

特点：

- 柱管材质为医疗级聚丙烯，生物兼容性好
- 筛板材质为 UHMW-PE，非特异性结合低
- 可匹配标准 15 mL、50 mL 离心管
- 纯化柱体积：4 mL/22 mL

应用：

亲和层析、核酸蛋白脱盐、免疫沉淀 (IP)、免疫共沉淀 (Co-IP)。

订购信息

货号	描述	包装
FC7600	15 mL 离心式蛋白纯化空柱，包括收集管 15 mL、纯化柱 4 mL、上下筛板、下盖	50 套 / 包
FC7500	50 mL 离心式蛋白纯化空柱，包括收集管 50 mL、纯化柱 22 mL、上下筛板、下盖	20 套 / 包



扣盖式离心微量蛋白纯化空柱

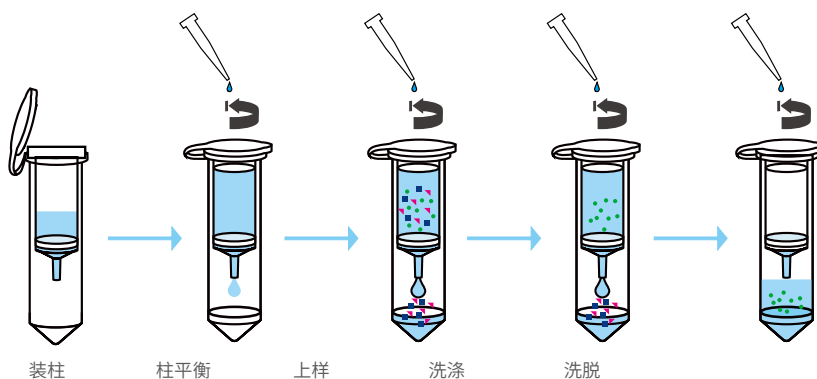
biocomma® 扣盖式离心微量蛋白纯化空柱专为较小规模蛋白纯化而设计，可填充琼脂糖、葡聚糖、离子交换树脂、生物凝胶等不同的层析介质，通过离心工作的原理，快速实现蛋白纯化。

特点：

- 柱管材质为医疗级聚丙烯，低蛋白结合，生物兼容性好
- 筛板材质为 UHMW-PE，非特异性结合低
- 可匹配标准 1.5 mL、2.0 mL 离心管
- 纯化柱体积：800 μ L
- 填料体积：20-500 μ L
- 纯化柱有带盖 / 不带盖 2 款可选，满足不同客户使用习惯

应用：

亲和层析、核酸蛋白脱盐、免疫沉淀 (IP)、免疫共沉淀 (Co-IP)。



订购信息

货号	描述	包装
FC7400-1	2 mL 离心式微量蛋白纯化空柱，包括收集管 2.0 mL、纯化柱 800 μ L (带盖)、上下筛板、下盖	100套/包
FC7400-3	1.5 mL 离心式微量蛋白纯化空柱，包括收集管 1.5 mL、纯化柱 800 μ L (带盖)、上下筛板、下盖	100套/包
FC7410-1	2 mL 离心式微量蛋白纯化空柱，包括收集管 2.0 mL、纯化柱 800 μ L (不带盖)、上下筛板、下盖	100套/包
FC7410-2	1.5 mL 离心式微量蛋白纯化空柱，包括收集管 1.5 mL、纯化柱 800 μ L (不带盖)、上下筛板、下盖	100套/包

亲和层析空柱

biocomma® 亲和层析空柱包括针筒型空柱、串联型空柱、长体亲和层析空柱、中压层析空柱和离心式空柱等，并提供配套的空柱管、上下盖等配件附件，亲和层析空柱工具套装更是为您的实验提供便利，帮您灵活地实现您的实验方案。biocomma® 固相萃取空柱包括针筒型空柱、串联型空柱、无沿型空柱以及玻璃型空柱等，并提供配套的空柱管、工具套装，可以灵活地实现您的实验方案。

特点：

- 可选 1mL 至 300mL 多种规格，满足不同规模的应用
- 包括空柱管、上下盖及上下筛板，300mL 空柱配压圈
- 柱管材质为医疗级聚丙烯 (PP)，生物兼容性好，非特异性结合低
- 上下筛板材质为 UHMW-PE，流速控制好
- 连接口为鲁尔公口，方便与注射器或蠕动泵链接使用



订购信息

货号	产品名称	包装规格
004201	1mL 亲和层析柱空柱 含 2 片厚度 1.6mm 筛板 红色上盖 下盖	500 套 / 盒
004205	1mL 针头性亲和层析柱空柱 含 2 片厚度 1.6mm 筛板和上下盖	1000 套 / 盒
004202	3mL 亲和层析柱空柱 含 2 片厚度 1.6mm 筛板 红色串联上盖 下盖	100 套 / 盒
004212	6mL 亲和层析柱空柱 (加长柱) 含 2 片厚度 1.6mm 筛板、上下盖	100 套 / 盒
004203	6mL 亲和层析柱空柱 含 2 片厚度 1.6mm 筛板和上下盖	100 套 / 盒
004204	12mL 亲和层析柱空柱 含 2 片厚度 1.6mm 筛板 红色上盖 下盖	100 套 / 盒
004206	30mL 亲和层析柱空柱 含 2 片厚度 1.6mm 筛板和上下盖	50 套 / 盒
004209	60mL 亲和层析柱空柱 含 2 片厚度 1.6mm 筛板、上下盖	25 套 / 盒
004215	150mL 亲和层析柱空柱 含 2 片厚度 2.5mm 筛板和上下盖	15 套 / 盒
004208	300mL 亲和层析柱空柱 含 2 片厚度 1.6mm 筛板、上下盖、压圈	10 套 / 盒

推杆型过滤柱

biocomma® 推杆型过滤柱专为细菌裂解液的过滤而设计，通过活塞加压，快速过滤粘稠的裂解液，便于后续的质粒提取纯化。

特点：

- 活塞加压，快速过滤粘稠的样本
- 所用筛板为加厚型，回推时不会移位
- 可选 12 mL-60 mL 多种规格



订购信息

货号	描述	包装
004417-M	12 mL 推杆型过滤柱，配 2 个筛板及推杆	50 套 / 包
004407	20 mL 推杆型过滤柱，配 2 个筛板及推杆	50 套 / 包
004410-M	30 mL 推杆型菌液过滤柱，配筛板、滤膜及推杆	50 套 / 包
004416-M	60 mL 推杆型过滤柱，配 2 个筛板及推杆	25 套 / 包

中压层析空柱

biocomma® 中压层析空柱专为抗原抗体、重组蛋白纯化以及蛋白脱盐等设计。可根据需要，装填免疫亲和、离子交换、凝胶过滤和反相等分离机制的层析介质，是纯化抗体、蛋白和其它分子的强大工具。中压层析空柱适配液相纯化系统（如 ÄKTA 纯化仪），也可连接注射器或蠕动泵。

特点：

- 可选 1mL 和 5mL 两种规格
- 柱管材质为医疗级聚丙烯 (PP)，吸附性低、生物相容性良好
- 可串联使用，增强纯化性能
- 最高耐受压力：1MPa (1 mL)，0.5MPa (5 mL)



订购信息

货号	产品名称	包装规格
MPPC001-1	1mL 中压层析柱空柱，红色盖，含 pp 膜	50 套 / 盒
MPPC001-2	1mL 中压层析柱空柱，绿色盖，含 PP 膜	50 套 / 盒
MPPC001-7	1mL 中压层析柱空柱，红色螺旋盖，含 pp 膜	50 套 / 盒
MPPC001-8	1mL 中压层析柱空柱，绿色螺旋盖，含 pp 膜	50 套 / 盒
MPPC005-1	5mL 中压层析柱空柱，红色盖，含 pp 膜	50 套 / 盒
MPPC005-2	5mL 中压层析柱空柱，绿色盖，含 PP 膜	50 套 / 盒
MPPC005-7	5mL 中压层析柱空柱，红色螺旋盖，含 pp 膜	50 套 / 盒
MPPC005-8	5mL 中压层析柱空柱，绿色螺旋盖，含 pp 膜	50 套 / 盒
009808-1	1mL 中压层析柱螺旋盖装柱工具	1 个 / 盒
009808-5	5mL 中压层析柱螺旋盖装柱工具	1 个 / 盒
009809-1	1mL 中压层析柱装柱工具	1 个 / 盒
009809-5	5mL 中压层析柱装柱工具，一个一盒，单独包装	1 个 / 盒
009114-1	1mL 中压层析空柱装柱推杆	1 个 / 盒
009115-1	5mL 中压层析空柱装柱推杆	1 个 / 盒
MPC-LC-1	中压层析空柱下堵头，黑色，通用，50 个 / 包	50 个 / 包



SpinFlow® 微孔过滤柱

Spinflow® 微孔过滤柱又名离心过滤器适用于蛋白纯化、样品制备、无菌过滤等多种应用场景，专为标准台式离心机设置，由 2mL、15mL、50mL 三款

优点

- 高效过滤：微孔过滤柱的滤膜孔径精确，能够高效去除液体中的杂质和颗粒物。
- 稳定可靠：过滤柱的结构稳定，滤膜不易变形或破裂，保证了过滤效果的稳定性。
- 灵活适用：可根据需要选择不同的滤膜孔径和材质，以适应不同的过滤需求。
- 易于操作：微孔过滤柱操作简单方便，只需将待过滤液体倒入过滤柱中即可进行过滤。



SpinFlow® 微孔过滤柱通常由柱体、滤膜和支撑材料组成。柱体作为过滤柱的外壳，通常由耐腐蚀、耐高压的材料制成，以确保在过滤过程中不会与待过滤液体发生化学反应或泄漏。滤膜则是过滤柱的核心部分，其孔径大小可以根据需要进行选择，以截留不同大小的颗粒物。支撑材料则用于支撑滤膜，防止其在过滤过程中变形或破裂。

工作原理:

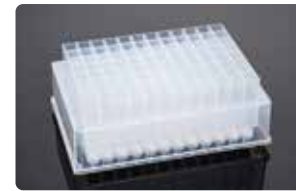
基于滤膜的筛分作用。当过滤液体通过过滤柱时，其中的杂质、颗粒物等会被滤膜截留在上方，而纯净的液体则通过滤膜上的微孔流入下方的收集容器中。通过调节过滤柱的压力或流速，可以控制过滤速度和过滤效果。

特点:

- 专为标准台式微型离心机而设计;
- 可用于浓缩制剂中的少量到较大体积的生物和环境样品，方便下游处理和分析;
- 通过离心过滤从液体中去除细菌、颗粒或细胞，进行 HPLC 样品制备，以及从琼脂糖或丙烯酰胺凝胶中去除 DNA;
- 可定制。

订购信息

货号	描述	包装规格
FC0015-CA-22	微孔过滤柱, 0.22μm 亲水性 CA, 2mL	50 套 / 包
FC0015-CA-45	微孔过滤柱, 0.45μm 亲水性 CA, 2mL	50 套 / 包
FC0015-NY-22	微孔过滤柱, 0.22μm 亲水性尼龙, 2mL	50 套 / 包
FC0015-NY-45	微孔过滤柱, 0.45μm 亲水性尼龙, 2mL	50 套 / 包
FC0015-PES-H-22	微孔过滤柱, 0.22μm 亲水性 PES, 2mL	50 套 / 包
FC0015-PTFE-22	微孔过滤柱, 0.22μm 疏水性 PTFE, 2mL	50 套 / 包
FC0015-PTFE-45	微孔过滤柱, 0.45μm 疏水性 PTFE, 2mL	50 套 / 包
FC0015-PTFE-H-22	微孔过滤柱, 0.22μm 亲水性 PTFE, 2mL	50 套 / 包
FC0015-PTFE-H-45	微孔过滤柱, 0.45μm 亲水性 PTFE, 2mL	50 套 / 包
FC0015-PVDF-22	微孔过滤柱, 0.22μm 疏水性 PVDF, 2mL	50 套 / 包
FC0015-PVDF-45	微孔过滤柱, 0.45μm 疏水性 PVDF, 2mL	50 套 / 包
FC0015-PVDF-H-22	微孔过滤柱, 0.22μm 亲水性 PVDF, 2mL	50 套 / 包
FC0015-PVDF-H-45	微孔过滤柱, 0.45μm 亲水性 PVDF, 2mL	50 套 / 包
FC015-CA-22	微孔过滤柱, 0.22μm 亲水 CA, 15mL	50 套 / 包
FC015-PES-H-22	微孔过滤柱, 0.22μm 亲水性 PES, 15mL	50 套 / 包
FC015-PVDF-22	微孔过滤柱, 0.22μm 疏水性 PVDF, 15mL	50 套 / 包
FC015-PVDF-45	微孔过滤柱, 0.45μm 疏水性 PVDF, 15mL	50 套 / 包
FC015-PVDF-H-22	微孔过滤柱, 0.22μm 亲水性 PVDF, 15mL	50 套 / 包
FC015-PVDF-H-45	微孔过滤柱, 0.45μm 亲水性 PVDF, 15mL	50 套 / 包
FC050-CA-22	微孔过滤柱, 0.22μm 亲水性 CA, 50mL	50 套 / 包
FC050-CA-45	微孔过滤柱, 0.45μm 亲水性 CA, 50mL	50 套 / 包
FC050-PES-H-22	微孔过滤柱, 0.22μm 亲水性 PES, 50mL	50 套 / 包
FC050-PVDF-22	微孔过滤柱, 0.22μm 疏水性 PVDF, 50mL	50 套 / 包
FC050-PVDF-45	微孔过滤柱, 0.45μm 疏水性 PVDF, 50mL	50 套 / 包
FC050-PVDF-H-22	微孔过滤柱, 0.22μm 亲水性 PVDF, 50mL	50 套 / 包



SpinFlow® 微孔过滤板

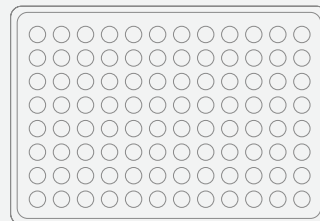
逗点生物致力于提供多样化的微孔过滤板产品，以满足不同行业和实验室的多样化需求。我们的微孔过滤板产品系列包括但可拆卸（R 系列）、不可拆卸（NR 系列）、一体式（ONE 系列）三种。每种类型均经过精心设计，确保在不同应用场景下均能展现卓越的过滤性能。

SpinFlow® 96 孔微孔过滤板为高通量样本处理而设计，过滤板由聚苯乙烯精密注塑而成，配合多种不同类型和材质的滤膜，如聚偏氟乙烯（PVDF）、混合纤维素（MCE）、聚四氟乙烯（PTFE）等微孔滤膜，每个板孔都单独密封，配合可拆卸的导流板及收集板，实现无缝整合。新颖的多孔设计对要求将滤膜浸入测定皿的许多应用特别有价值。

根据板子结构，SpinFlow®96 孔微孔过滤板分为可拆卸（R 系列）、不可拆卸（NR 系列）、一体式（ONE 系列）三种。

特点：

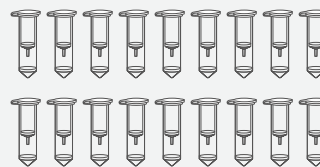
- 适合微米以下级别过滤
- 可用于高通量样本处理
- 无死腔体积，高回收率
- 尺寸符合 ANSI/SBS 标准，便于自动化
- 可拆卸的导流板和独特的过滤板设计
- 可配合负压法或离心法使用
- 配套的收集板和盖子
- 各个微孔分别封装滤膜，孔 / 板间稳定性好，无相互干扰



1=96

一块 96 孔过滤板相当于 96 个过滤柱

一次过滤 96 个样本



无论您的应用是什么，biocomma® 都为满足您的具体应用需求开发出适用的过滤板。

Spinflow® 微孔过滤板长期以来一直都是促进药物研发和生命科学研究的可靠工具，分为可拆卸（R 系列）、不可拆卸（NR 系列）、一体式（ONE 系列）三种系列。

可拆卸（R 系列）：

可拆卸微孔过滤板为 R 系列过滤板，由过滤板、膜、导流板三部分组成，导流板易于拆卸的设计非常适合 Elispot、PAMPA、细胞筛选（迁移、侵袭或趋化性）等分析的理想选择。

不可拆卸：（NR 系列）：

不可拆卸微孔过滤板为 NR 系列过滤板，由过滤板、膜、导流板三部分组成，导流板和过滤板紧密焊接，专为自动化工作站的高通量使用专门开发。

一体式（ONE 系列）：

一体式微孔过滤板为 ONE 系列过滤板，由过滤板、膜组成，没有导流板，可以耐受离心力更大，减少非特异性结合，降低干扰，特别适用生化筛选分析。

类别	可拆卸微孔过滤板	不可拆卸微孔过滤板	一体式微孔过滤板
产品线	R 系列	NR 系列	ONE 系列
过滤板颜色	透明	透明	透明
过滤板子材质	PS	PS	PP
导流板材质	LEPE 透明	LDPE 半透明	/
板子最大体积	350μl	350μl	600μl
工作体积	50-250μl	50-250μl	50-500μl
高度	11.8mm	16.01	14.6mm
长度	128.2mm	128mm	128mm
宽度	85.8mm	85.6mm	85.5mm
过滤面积	0.28cm ²	0.28cm ²	0.44cm ²
板尺寸	96 孔	96 孔	96 孔
实物图			
工程图			
负压装置	009807-B/009807-R	009807-NB/009807-NR	009807-OB/009807-OR

根据应用不同选择合适的膜

滤膜类型	PVDF 低蛋白结合	MCE 混合纤维素酯	PVDF 高蛋白结合	PTFE
常见应用	样品制备 DNA 结合 临床诊断 蛋白激酶	Elispot	Elispot DNA 结合 蛋白结合 脂质激酶测定	总药分析 溶解度测试 板内蛋白沉淀
滤膜特点	低蛋白 / 核酸结合	高蛋白 / 核酸结合	高蛋白结合	耐有机溶剂 腐蚀
孔径	0.22-1.2 μm	0.45 μm	0.45 μm	0.45 μm
亲 / 疏水性	两者	亲水	疏水	两者
非 / 无菌	两者	两者	两者	非无菌
板的类型	R 系列 /NR 系列	R 系列	R 系列	R 系列 /NR 系列 /ONE 系列

根据不同系列的微孔过滤板选择不同的负压装置

类别	可拆卸微孔过滤板	不可拆卸微孔过滤板	一体式微孔过滤板
产品线	R 系列	NR 系列	one 系列
过滤板颜色	透明	透明	透明
过滤板子材质	PS	PS	PP
导流板材质	LEPE 透明	LDPE 半透明	/
负压装置	009807-B/009807-R	009807-NB/009807-NR	009807-OB/009807-OR

负压装置的操作流程



1. 将过滤板置于负压装置上，使过滤板的底边紧贴负压装置的硅胶密封条。



2. 往过滤板中加入需要过滤的样品，样品添加完成后在过滤板顶部盖上盖板或者硅胶垫，并启动连接负压装置的真空泵，开始进行负压过滤。



3A. 样品都抽滤完成以后，关闭真空泵，并释放负压装置里面的真空，移走滤板和剩余样本。



3B. 卸下负压装置的上层托架，并取出下层含有样品滤液的收集板，以便将样品进一步处理。



特点：微孔过滤负压装置专门用于真空过滤系统，尤其适用于标准 96 孔微孔的滤板。

这种负压装置由耐酸碱腐蚀的阳极氧化铝底座、赛钢托架、金属网格等构成，并配备必要的接头和垫圈。外接的真空泵包含有压力调节阀（泄压阀）、真空压力表及 12mm 外径的真空管。不同货号的负压装置可以适配不同规格的 96 孔过滤板，可以根据需求进行选购。

订购信息

	货号	产品描述	包装规格
R 系列	M0096-CA-45	96 孔微孔过滤板, 300 μ L, 亲水性 CA, 0.45 μ m	10 块 / 盒
	M0096-MCE-22	96 孔微孔过滤板, 300 μ L, 亲水性 MCE, 0.22 μ m	10 块 / 盒
	M0096-NL-22	96 孔微孔过滤板, 300 μ L, 亲水性尼龙, 0.22 μ m	10 块 / 盒
	M0096-PES-H-22	96 孔微孔过滤板, 300 μ L, 亲水性 PES, 0.22 μ m	10 块 / 盒
	M0096-PTFE-22	96 孔微孔过滤板, 300 μ L, 疏水性 PTFE, 0.22 μ m	10 块 / 盒
	M0096-PTFE-45	96 孔微孔过滤板, 300 μ L, 疏水性 PTFE, 0.45 μ m	10 块 / 盒
	M0096-PTFE-H-22	96 孔微孔过滤板, 300 μ L, 亲水性 PTFE, 0.22 μ m	10 块 / 盒
	M0096-PTFE-H-45	96 孔微孔过滤板, 300 μ L, 亲水性 PTFE, 0.45 μ m	10 块 / 盒
	M0096-PVDF-22	96 孔微孔过滤板, 300 μ L, 疏水性 PVDF, 0.22 μ m	10 块 / 盒
	M0096-PVDF-45	96 孔微孔过滤板, 300 μ L, 疏水性 PVDF, 0.45 μ m	10 块 / 盒
	M0096-PVDF-H-22	96 孔微孔过滤板, 300 μ L, 亲水性 PVDF, 0.22 μ m	10 块 / 盒
	M0096-PVDF-H-45	96 孔微孔过滤板, 300 μ L, 亲水性 PVDF, 0.45 μ m	10 块 / 盒
NR 系列	M0024-MCE-45	24 孔微孔过滤板, 7mL, 亲水性 MCE 膜, 0.45 μ m, 配套收集板	2 套 / 盒
	M0024-PES-H-22	24 孔微孔过滤板, 7mL, 亲水性 PES 膜, 0.22 μ m, 配套收集板	2 套 / 盒
	M0024-PVDF-22	24 孔微孔过滤板, 7mL, 疏水性 PVDF, 0.22 μ m, 配套收集板	2 套 / 盒
	M0024-PVDF-45	24 孔微孔过滤板, 7mL, 疏水性 PVDF, 0.45 μ m, 配套收集板	2 套 / 盒
	MN096-CA-22	不可拆卸 96 孔微孔过滤板, 亲水性 CA, 0.22 μ m	10 块 / 盒
	MN096-CA-45	不可拆卸 96 孔微孔过滤板, 亲水性 CA, 0.45 μ m	10 块 / 盒
	MN096-MCE-22	不可拆卸 96 孔微孔过滤板, 亲水性 MCE, 0.22 μ m	10 块 / 盒
	MN096-MCE-45	不可拆卸 96 孔微孔过滤板, 亲水性 MCE, 0.45 μ m	10 块 / 盒
	MN096-NY-22	不可拆卸 96 孔微孔过滤板, 亲水性尼龙, 0.22 μ m	10 块 / 盒
	MN096-NY-45	不可拆卸 96 孔微孔过滤板, 亲水性尼龙, 0.45 μ m	10 块 / 盒
	MN096-PES-22	不可拆卸 96 孔微孔过滤板, 亲水性 PES, 0.22 μ m	10 块 / 盒
	MN096-PTFE-22	不可拆卸 96 孔微孔过滤板, 疏水性 PTFE, 0.22 μ m	10 块 / 盒
	MN096-PTFE-45	不可拆卸 96 孔微孔过滤板, 疏水性 PTFE, 0.45 μ m	10 块 / 盒
	MN096-PTFE-H-22	不可拆卸 96 孔微孔过滤板, 亲水性 PTFE, 0.22 μ m	10 块 / 盒
	MN096-PTFE-H-45	不可拆卸 96 孔微孔过滤板, 亲水性 PTFE, 0.45 μ m	10 块 / 盒
	MN096-PVDF-22	不可拆卸 96 孔微孔过滤板, 疏水性 PVDF, 0.22 μ m	10 块 / 盒
	MN096-PVDF-45	不可拆卸 96 孔微孔过滤板, 疏水性 PVDF, 0.45 μ m	10 块 / 盒
	MN096-PVDF-H-45	不可拆卸 96 孔微孔过滤板, 亲水性 PVDF, 0.45 μ m	10 块 / 盒
ONE 系列	MY096-PTFE-22	一体式 96 孔微孔过滤板, 疏水性 PTFE, 0.22 μ m, 600 μ l	10 块 / 盒
	MY096-PTFE-45	一体式 96 孔微孔过滤板, 疏水性 PTFE, 0.45 μ m, 600 μ l	10 块 / 盒
	MY096-PTFE-H-22	一体式 96 孔微孔过滤板, 亲水性 PTFE, 0.22 μ m, 600 μ l	10 块 / 盒
	MY096-PTFE-H-45	一体式 96 孔微孔过滤板, 亲水性 PTFE, 0.45 μ m, 600 μ l	10 块 / 盒

所有产品均可提供无菌包装。



如需更多 SpinFlow® 微孔过滤产品手册产品详情, 欢迎
登入网站 www.biocomma.cn 查找或联系我们。

Copure® 针式滤器

Copure® 针式过滤器适合溶液配制、灭菌过滤、生物样本制备等应用。

订购信息 (无菌)

货号	描述 (滤膜材质 / 直径 / 孔径 / 溶剂兼容性)	包装
SSF250-22-PES	灭菌针式过滤器, PES, 直径 25mm, 孔径 0.22μm, 水系	100 个 / 盒
SSF250-45-PES	灭菌针式过滤器, PES, 直径 25mm, 孔径 0.45μm, 水系	100 个 / 盒
SSF130-22-PES	灭菌针式过滤器, PES, 直径 13mm, 孔径 0.22μm, 水系	100 个 / 盒
SSF130-22-PVDF-HL	灭菌针式过滤器, PVDF, 直径 13mm, 孔径 0.22μm, 水系	100 个 / 盒

订购信息 (非无菌)

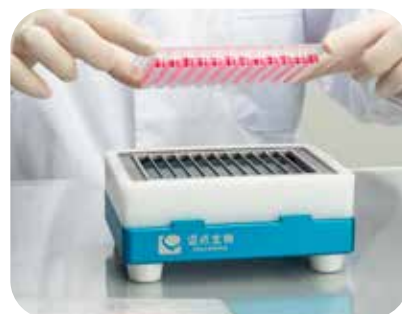
货号	描述 (滤膜材质 / 直径 / 孔径 / 溶剂兼容性)	包装
ASF130-22-PES	针式过滤器, PES, 直径 13mm, 孔径 0.22μm, 水系	100 个 / 盒
ASF130-45-PES	针式过滤器, PES, 直径 13mm, 孔径 0.45μm, 水系	100 个 / 盒
ASF130-22-NL	针式过滤器, 尼龙, 直径 13mm, 孔径 0.22μm, 有机系	100 个 / 盒
ASF130-45-NL	针式过滤器, 尼龙, 直径 13mm, 孔径 0.45μm, 有机系	100 个 / 盒
ASF130-22-PTFE-HL	针式过滤器, 亲水 PTFE, 直径 13mm, 孔径 0.22μm, 水系	100 个 / 盒
ASF130-45-PTFE-HL	针式过滤器, 亲水 PTFE, 直径 13mm, 孔径 0.45μm, 水系	100 个 / 盒
ASF130-22-PTFE	针式过滤器, PTFE, 直径 13mm, 孔径 0.22μm, 有机系	100 个 / 盒
ASF130-45-PTFE	针式过滤器, PTFE, 直径 13mm, 孔径 0.45μm, 有机系	100 个 / 盒
ASF130-22-PVDF-HL	针式过滤器, 亲水 PVDF, 直径 13mm, 孔径 0.22μm, 水系	100 个 / 盒
ASF130-45-PVDF-HL	针式过滤器, 亲水 PVDF, 直径 13mm, 孔径 0.45μm, 水系	100 个 / 盒
ASF130-22-PVDF	针式过滤器, PVDF, 直径 13mm, 孔径 0.22μm, 有机系	100 个 / 盒
ASF130-45-PVDF	针式过滤器, PVDF, 直径 13mm, 孔径 0.45μm, 有机系	100 个 / 盒
ASF130-22-MCE	针式过滤器, MCE, 直径 13mm, 孔径 0.22μm, 水系	100 个 / 盒
ASF130-45-MCE	针式过滤器, MCE, 直径 13mm, 孔径 0.45μm, 水系	100 个 / 盒
ASF250-22-NL	针式过滤器, 尼龙, 直径 25mm, 孔径 0.22μm, 有机系	100 个 / 盒
ASF250-45-NL	针式过滤器, 尼龙, 直径 25mm, 孔径 0.45μm, 有机系	100 个 / 盒
ASF250-22-PES	针式过滤器, PES, 直径 25mm, 孔径 0.22μm, 水系	100 个 / 盒
ASF250-45-PES	针头过滤器, PES, 直径 25mm, 0.45μm, 水系	100 个 / 盒
ASF250-22-PTFE-HL	针式过滤器, PTFE, 直径 25mm, 孔径 0.22μm, 水系	100 个 / 盒
ASF250-45-PTFE-HL	针式过滤器, PTFE, 直径 25mm, 孔径 0.45μm, 水系	100 个 / 盒
ASF250-22-PTFE	针式过滤器, PTFE, 直径 25mm, 孔径 0.22μm, 有机系	100 个 / 盒
ASF250-45-PTFE	针式过滤器, PTFE, 直径 25mm, 孔径 0.45μm, 有机系	100 个 / 盒
ASF250-22-PVDF-HL	针式过滤器, PVDF, 直径 25mm, 孔径 0.22μm, 水系	100 个 / 盒
ASF250-45-PVDF-HL	针式过滤器, PVDF, 直径 25mm, 孔径 0.45μm, 水系	100 个 / 盒
ASF250-22-PVDF	针式过滤器, PVDF, 直径 25mm, 孔径 0.22μm, 有机系	100 个 / 盒
ASF250-45-PVDF	针式过滤器, PVDF, 直径 25mm, 孔径 0.45μm, 有机系	100 个 / 盒



如需更多 Copure® 针式过滤器产品详情, 欢迎登入网站 www.biocomma.cn 查找或联系我们。

正压 / 负压装置

biocomma® 正压 / 负压装置专为高通量核酸提取纯化、固相萃取、蛋白沉淀、Oligo 合成等应用而设计，可适配 48/96/384 孔板和鲁尔接口吸附柱，省去传统方法中反复吸取、离心、移液等操作，极大简化实验步骤。

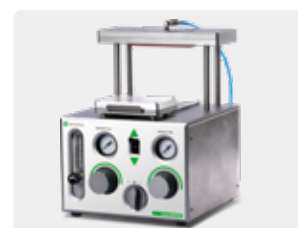


订购信息

货号	产品名称	包装规格
009802-R	COMMAVAC 通用负压装置，96 孔板体系，底座玫红色，透明托架易观察，用于核酸提取纯化、固相萃取、蛋白沉淀等应用	1 台 / 盒
009802-B	COMMAVAC 通用负压装置，96 孔板体系，底座蓝色，透明托架易观察，用于核酸提取纯化、固相萃取、蛋白沉淀等应用	1 台 / 盒
009805-R	COMMAVAC 鲁尔接口负压装置，单孔体系，用于大体积样本的核酸提取，底座玫红色	1 台 / 盒
009805-B	COMMAVAC 鲁尔接口负压装置，单孔体系，用于大体积样本的核酸提取，底座蓝色	1 台 / 盒
009606-B	COMMAVAC Oligo 合成专用负压装置，96 孔板体系，底座蓝色，用于合成脱保护、氨解等过程，改进版，上托架加压装置	1 台 / 盒
009807-B	微孔过滤板负压装置（宝蓝色）	1 台 / 盒
009807-R	微孔过滤板负压装置（玫红色）	1 台 / 盒

订购信息

货号	产品名称	包装规格
BCY9601	96 孔正压提取装置	1 台 / 箱
BCY2401	24 孔正压提取装置（高款）	1 台 / 箱



预染蛋白质 Marker

有紫 / 黄 / 红 / 橘 / 绿 / 蓝色的预染色蛋白条带可供选择。

biocomma® 预染蛋白质 Marker, 为您的实验保驾护航。

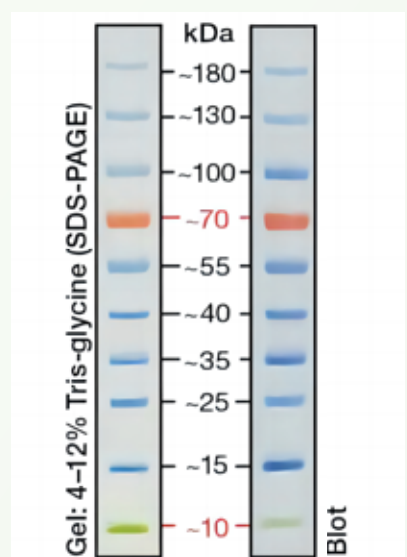
产品支持常温运输, -20°C冻存效期长达2年以上。

特点:

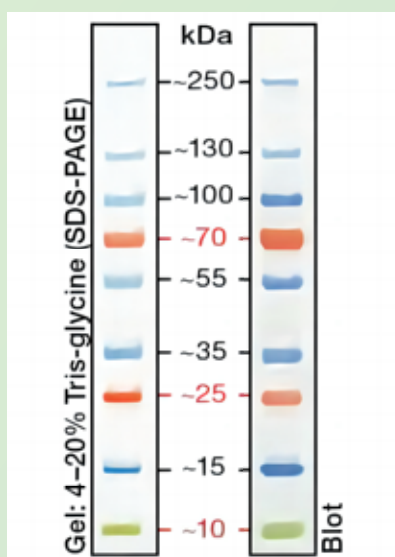
- 宽广的分子量范围
- 精准的指示位置
- 清晰的条带示踪
- 人性化的色彩设计
- 个性化订制



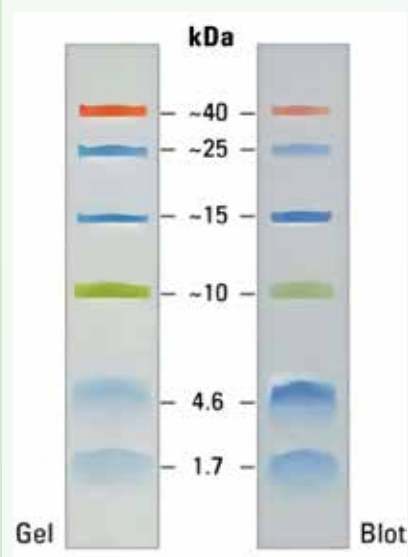
预染蛋白Marker (10-180kD)



预染蛋白Marker(10-250kD)



低分子量预染蛋白Marker (1.7-40kD)



订购信息

货号	产品名称		包装规格
PMK101	预染标准蛋白 Marker (10-180kDa)	10 (绿色)、15、25、35、40、55、70(橙红色)、100、	250μL/ 管
PMK102		130、180kDa	5×250μL/ 管
PMK201	预染标准蛋白 Marker (10-250kDa)	10(绿色)、15、25(橙色)、35、55、70(橙色)、100、	250μL/ 管
PMK202		130、250kDa	5×250μL/ 管
PMK301	预染标准蛋白 Marker (1.7-40kDa)	1.7、4.6、10(绿色)、15、25、40(橙红色)kDa	250μL/ 管

蛋白质纯化预装柱

特点:

- 柱体积可选: 1mL / 5mL
- 耐受压力: 1MPa (1mL)、0.5MPa (5mL)
- 应用: 纯化抗体和标记蛋白、蛋白质脱盐
- 使用方便: 可连接注射器和蠕动泵, 也可连接 ÄKTA 等液相纯化系统使用



SP Copure FF Prepacked Columns

SP Copure FF Prepacked Columns 预填充了 SP Copure FF 填料, 这是一种用于蛋白纯化以及筛选结合和洗脱条件的强阳离子交换剂。

货号	品名	最高流速	粒径	载量	耐压	pH 稳定性	
P-IX0102-11	SP Copure FF Prepacked Columns 1×1mL	4	75	> 120mg 溶菌酶	0.5	4-13	
P-IX0102-51	SP Copure FF Prepacked Columns 5×1mL						
P-IX0102-15	SP Copure FF Prepacked Columns 1×5mL	20					3-14
P-IX0102-55	SP Copure FF Prepacked Columns 5×5mL						

SP Copure HP Prepacked Columns

SP Copure HP Prepacked Columns 是一种强阳离子交换层析柱, 预填充了 SP Copure HP 填料, 较小的粒径规格可提供高效、高分辨率纯化。

货号	品名	最高流速	粒径	载量	耐压	pH 稳定性	
P-IX0101-11	SP Copure HP Prepacked Columns 1×1mL	4	40	55mg 核糖核酸酶	0.35	4-13	
P-IX0101-51	SP Copure HP Prepacked Columns 5×1mL						
P-IX0101-15	SP Copure HP Prepacked Columns 1×5mL	20					3-14
P-IX0101-55	SP Copure HP Prepacked Columns 5×5mL						

NI Copure FF Prepacked Columns

预装式即用型层析柱, 预装有 NI Copure FF 填料, 可通过螯和金属离子亲和层析来对带组氨酸标签的重组蛋白质进行制备纯化。

货号	品名	最高流速	粒径	载量	耐压	pH 稳定性	
P-AC0101-11	NI Copure FF Prepacked Columns 1×1mL	4	90	> 40mg	0.35	3-12	
P-AC0101-51	NI Copure FF Prepacked Columns 5×1mL						
P-AC0101-15	NI Copure FF Prepacked Columns 1×5mL	20					2-14
P-AC0101-55	NI Copure FF Prepacked Columns 5×5mL						

Mab Copure SE Prepacked Columns

Mab Copure SE Prepacked Columns 层析柱预填充了 Mab Copure SE, 这是一种用于从样本中捕获单克隆抗体的填料。填料载量增加的情况下, 非常适合从高水平表达原料中纯化 Mab。

货号	品名	最高流速	粒径	载量	耐压	pH 稳定性	
P-AC0301-11	Mab Copure SE Prepacked Columns 1×1mL	4	75	动态 30mg IgG/mL	0.35	3-12	
P-AC0301-51	Mab Copure SE Prepacked Columns 5×1mL						
P-AC0301-15	Mab Copure SE Prepacked Columns 1×5mL	20					3-12
P-AC0301-55	Mab Copure SE Prepacked Columns 5×5mL						

GST Copure FF Prepacked Columns

GST Copure FF Prepacked Columns 层析柱预填充了 GST Copure FF 填料, 可对带谷胱甘肽 S- 转移酶 (GST) 标签的蛋白进行高分辨率的一步纯化。

货号	品名	最高流速	粒径	载量	耐压	pH 稳定性	
P-AC0201-11	GST Copure FF Prepacked Columns 1×1mL	4	90	> 12mg	0.5	3-12	
P-AC0201-51	GST Copure FF Prepacked Columns 5×1mL						
P-AC0201-15	GST Copure FF Prepacked Columns 1×5mL	20					3-12
P-AC0201-55	GST Copure FF Prepacked Columns 5×5mL						

收集板

biocomma® 收集板由高纯度具有生物惰性的聚丙烯 (PP) 注塑而成, 抗化学腐蚀能力强, 耐热性好, 低吸附, 产品尺寸符合 ANSI 标准, 字母排序设计便于标记。可配合 96 孔核酸提取板及过滤板使用。

特点:

- 耐受离心力为 3000-4000 x g
- 可高压灭菌 (121 °C, 20 min)
- 包括深孔板 (4.6/3.5/2.2/2.0/1.6/1.0 mL) 和微孔板 (0.4/0.36 mL)



订购信息

圆孔收集板

货号	描述	包装
48WP-C035	48 孔圆孔收集板, 3.5mL, U 形底	50 块 / 箱
96WP-C020-N	96 孔圆孔收集板, 2.0 mL, U 形底	24 块 / 盒
96WP-C010-N	96 孔圆孔收集板, 1.0 mL, U 形底	24 块 / 盒
96WU-004	96 孔圆孔收集板, 0.4 mL, U 形底	10 块 / 盒
96WV-0036	96 孔圆孔收集板, 0.36 mL, V 形底	10 块 / 盒

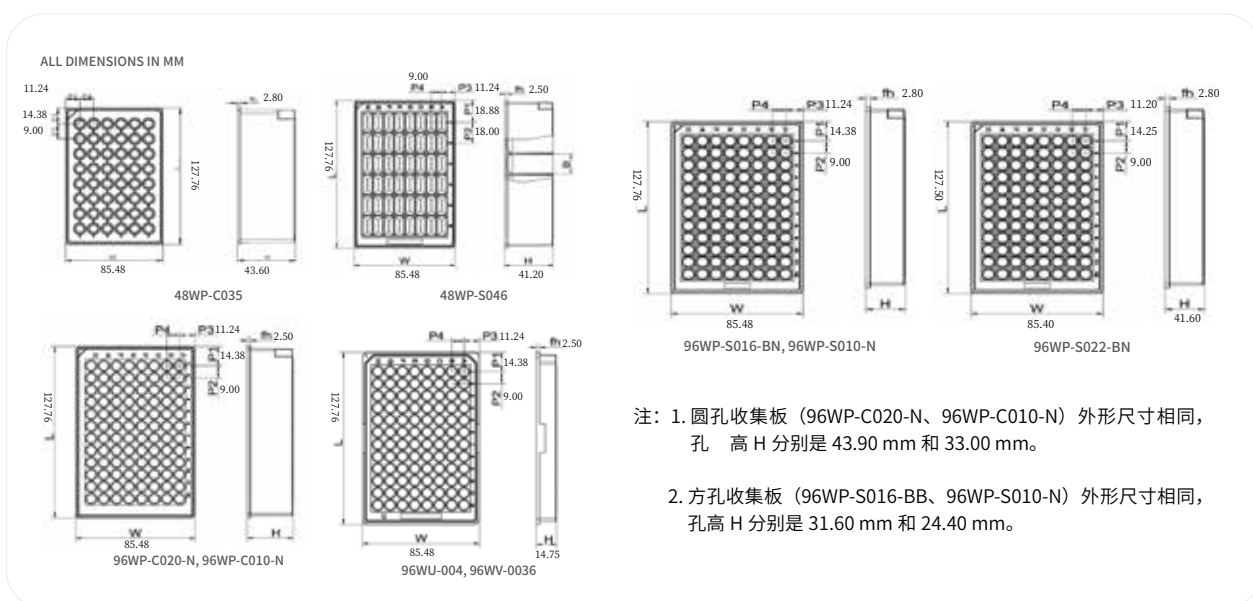


方孔收集板

货号	描述	包装
48WP-S046	48 孔方孔收集板, 4.6 mL, U 形底	24 块 / 盒
96WP-S022-BN	96 孔方孔收集板, 2.2 mL, U 形底	24 块 / 盒
96WP-S022V-N	96 孔方孔收集板, 2.2mL, V 形底	24 块 / 盒
96WP-S016-BN	96 孔方孔收集板, 1.6mL, U 形底	30 块 / 盒
96WP-S010-N	96 孔方孔收集板, 1.0mL, U 形底	30 块 / 盒
384WP-240	384 孔方孔收集板, 0.24 mL	10 块 / 盒
384WP-120	384 孔方孔收集板, 120µL V 形底	20 块 / 盒



注: 上述收集板均可提供灭菌规格。

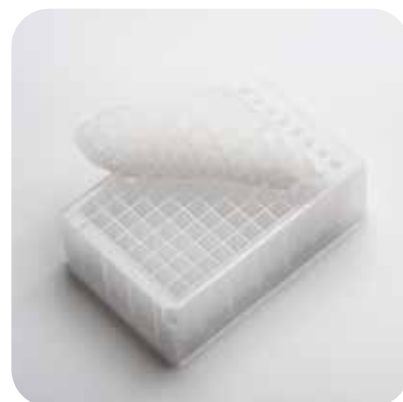


硅胶盖垫

biocomma® 硅胶盖垫无 DNase 和 RNase，同时字母排序设计便于标记，与收集板配套使用，防止交叉污染。

订购信息

货号	描述	包装
96WSC20	96 圆孔硅胶盖垫，适用 2.0 mL 96 孔收集板，可穿刺	10 片 / 包
96WSC10	96 圆孔硅胶盖垫，适用 1.0/0.4/0.36 mL 96 孔收集板，可穿刺	10 片 / 包
96WSS	96 方孔硅胶盖垫，适用 2.2/1.6/1.0 mL 96 孔收集板	10 片 / 包
96WSP	96 方孔硅胶盖垫，适用 2.2/1.6/1.0 mL 96 孔收集板，可穿刺	10 片 / 包



热封膜

biocomma® 热封膜适用于热封聚丙烯、聚乙烯和聚苯乙烯材质孔板，易穿刺，100% 密封性，适用于所有热封膜仪。

特点：

- 可穿刺膜，为铝制材质
- 适用于聚丙烯、聚乙烯和聚苯乙烯材质的微孔板
- 可轻松穿刺，加液或取液
- 耐有机溶剂，包括 DMSO
- 适用于 PCR 反应、样品存储、质谱样品的前处理等

技术参数：

推荐温度 (°C)	170- 175
推荐时间 (sec)	3-5
尺寸 (mm)	125 x 80
厚度 (µm)	20



订购信息

货号	描述	包装
RFM02	biocomma® 热封膜，易穿刺	100 张 / 盒
96WS	深孔板粘性封板膜	500 片 / 包

储液槽

biocomma® 储液槽可选 8、12、96、384 道，低裙边设计，最大限度减少自动化移液过程中液体的残留，无 DNase 和 RNase，使得样本的收集和储存更加方便快捷。

订购信息：

货号	描述	包装
8WR	8 道储液槽，22 mL	10 块 / 盒
12WR	12 道储液槽，15 mL	10 块 / 盒
96WR	96 道储液槽，195 mL	10 块 / 盒
384WR	384 道储液槽，185 mL	10 块 / 盒



BRAND PROFILE

品牌简介



逗点生物 (Biocomma) 成立于 2006 年，总部位于深圳，主营生命科学和医疗健康产品的研发、生产和销售，业务遍布五十多个国家和地区。

公司为食品和临床检测提供样本前处理解决方案，包括过滤耗材、色谱耗材和微生物培养基。同时为生命科学研发和生产型厂家提供滤芯、拭子、试剂瓶、无菌液体和培养基等产品。努力让世界更健康，更美好。

深圳制造 · 服务全球 · 支持定制



逗点生物公众号



逗点商城



逗点 1688



逗点锐竞



逗点喀斯玛

HH-AE-01-002CH

深圳逗点生物技术有限公司
Biocomma Limited

地址：深圳市龙岗区吉华街道甘坑社区甘李六路 12 号中海信创新产业城 12 栋 14 楼 1401-1406

TEL: 400-878-7248 WEB: www.biocomma.cn EMAIL: info@biocomma.com