



第四版

生物工艺产品目录

我们为制药行业提供多个解决方案，包括洁净环境控制培养基、微生物检测设备、细胞培养基及相关耗材、色谱耗材等产品。助力制药企业更安全高效生产。

Company Profile

企业简介



逗点生物 (Biocomma) 成立于 2006 年，总部位于深圳，主营生命科学和医疗健康产品的研发、生产和销售，业务遍布五十多个国家和地区。

我们为食品和临床检测提供样本前处理解决方案，包括过滤耗材、色谱耗材和微生物培养基。同时为生命科学研究和生产型厂家提供滤芯、拭子、试剂瓶、无菌液体和培养基等产品。

我们为制药行业提供多个解决方案，包括洁净环境控制培养基、微生物检测设备、细胞培养基及相关耗材、色谱耗材等产品。助力制药企业更安全高效生产。



企业荣誉



- ◆ 国家高新技术企业
- ◆ 深圳市专精特新中小企业
- ◆ 中国医药保健品进口协会会员
- ◆ 深圳市医疗器械行业协会理事单位
- ◆ 深圳市医疗器械质量管理促进会理事单位
- ◆ 获得 ISO9001 体系认证；ISO13485 体系认证
- ◆ 广东省吸附分离与过滤产品工程技术研究中心
- ◆ 《一次性使用采样拭子》团体标准第一起草单位
- ◆ 《样本保存管（含保存液）》团体标准主要起草单位
- ◆ 获国家发明专利与实用新型专利授权 60 余项、软著授权 10 项



CONTENTS

产品目录

01 Alculture 慧养® 洁净环境监测培养基及配套产品

Alculture 慧养® 液体培养基	02
Alculture 慧养® 预分装平皿系列产品	03
Alculture 慧养® 干粉培养基	04
Alculture 慧养® 表面涂抹采样管	06
微生物检测配套耗材	07
微生物检测设备	11

02 细胞培养耗材

三角培养摇瓶	13
高效摇瓶转移盖	16
细胞培养瓶 / 细胞冻存管	17
方形培养基瓶 (血清瓶)	18
生物工艺缓冲液	20
生物工艺缓冲液盐包	21

03 色谱耗材

CommaSil® 色谱柱	23
样品瓶	25
针式过滤器	28
灭菌式针式过滤器	29
微孔滤膜	30
溶剂过滤头滤芯	31

Alculture 慧养® 洁净环境监测培养基及 配套产品

Alculture 慧养® 是逗点生物旗下品牌，专注于微生物培养基、微生物检验耗材、微生物检验设备研发和生产，致力于为微生物检测提供高效、便捷的系统化整体解决方案，作为专业的微生物检测解决方案提供商，我们拥有领先级的技术、全方位的产品和一站式的服务，是值得您信赖的微生物学合作伙伴。

特点：

- 无菌工艺控制：GMP 洁净生产车间，可提供卓越的无菌保证
- 超一流的性能：选用最高质量的原料制成并通过严格测试，确保产品一致性、稳定性和可重现性
- 快速可靠的交付：供应稳定，货源充足，能够提供可靠的培养基次日交付服务
- 值得信赖的安全性能：密封包装，有效减少运输过程中的破损或意外开盖和污染



Alculture 慧养® 液体培养基



特点:

- 产品经过高温高压终端灭菌
- 产品均一性好, 避免了批次内、批次间色差
- 采用验证过的原料, 保证产品质量
- 隔膜螺旋盖、拉环铝塑盖, 适用于多种无菌和限度检测方法
- 产品清澈度好, 易于观察

货号	产品名称	产品描述	包装规格
PZ601.100	硫乙醇酸盐流体培养基 (FTM) < 玻璃瓶 >	玻璃瓶、高温高压灭菌	100mL×10
PZ601.200	硫乙醇酸盐流体培养基 (FTM) < 玻璃瓶 >	玻璃瓶、高温高压灭菌	200mL×10
PZ601.500	硫乙醇酸盐流体培养基 (FTM) < 玻璃瓶 >	玻璃瓶、高温高压灭菌	500mL×10
PZ602.100	0.1% 蛋白胨水培养基 < 玻璃瓶 >	玻璃瓶、高温高压灭菌	100mL×10
PZ602.250	0.1% 蛋白胨水培养基 < 玻璃瓶 >	玻璃瓶、高温高压灭菌	250mL×10
PZ602.300	0.1% 蛋白胨水培养基 < 玻璃瓶 >	玻璃瓶、高温高压灭菌	300mL×10
PZ602.500	0.1% 蛋白胨水培养基 < 玻璃瓶 >	玻璃瓶、高温高压灭菌	500mL×10
PZ603.100	pH7.0 氯化钠 - 蛋白胨缓冲液 < 玻璃瓶 >	玻璃瓶、高温高压灭菌	100mL×10
PZ603.200	pH7.0 氯化钠 - 蛋白胨缓冲液 < 玻璃瓶 >	玻璃瓶、高温高压灭菌	200mL×10
PZ603.225	pH7.0 氯化钠 - 蛋白胨缓冲液 < 玻璃瓶 >	玻璃瓶、高温高压灭菌	225mL×10
PZ603.500	pH7.0 氯化钠 - 蛋白胨缓冲液 < 玻璃瓶 >	玻璃瓶、高温高压灭菌	500mL×10
PZ604.100	胰酪大豆胨液体培养基 (TSB) < 玻璃瓶 >	玻璃瓶、高温高压灭菌	100mL×10
PZ604.200	胰酪大豆胨液体培养基 (TSB) < 玻璃瓶 >	玻璃瓶、高温高压灭菌	200mL×10
PZ604.500	胰酪大豆胨液体培养基 (TSB) < 玻璃瓶 >	玻璃瓶、高温高压灭菌	500mL×10
PZ606.100	沙氏葡萄糖液体培养基 (SDB) < 玻璃瓶 >	玻璃瓶、高温高压灭菌	100mL×10
PZ606.200	沙氏葡萄糖液体培养基 (SDB) < 玻璃瓶 >	玻璃瓶、高温高压灭菌	200mL×10
PZ606.250	沙氏葡萄糖液体培养基 (SDB) < 玻璃瓶 >	玻璃瓶、高温高压灭菌	250mL×10
PZ606.500	沙氏葡萄糖液体培养基 (SDB) < 玻璃瓶 >	玻璃瓶、高温高压灭菌	500mL×10
PZ610.100	pH7.2 磷酸盐缓冲液 < 玻璃瓶 >	玻璃瓶、高温高压灭菌	100mL×10
PZ610.200	pH7.2 磷酸盐缓冲液 < 玻璃瓶 >	玻璃瓶、高温高压灭菌	200mL×10
PZ610.500	pH7.2 磷酸盐缓冲液 < 玻璃瓶 >	玻璃瓶、高温高压灭菌	500mL×10
PZ611.100	0.9% 无菌氯化钠溶液 < 玻璃瓶 >	玻璃瓶、高温高压灭菌	100mL×10
PZ614.100	肠道菌增菌液体培养基 < 玻璃瓶 >	玻璃瓶、煮沸灭菌	100mL×10
PZ616.100	麦康凯液体培养基 < 玻璃瓶 >	玻璃瓶、高温高压灭菌	100mL×10
PZ618.100	RV 沙门菌增菌液体培养基 < 玻璃瓶 >	玻璃瓶、高温高压灭菌	100mL×10

Alculture 慧养® 预分装平皿系列产品



特点:

- 优质原材料: 来源国际品牌, 质量保证
- 平皿: 全日系注塑设备, 采用全自动智能控制
- 辐照: 伽玛射线辐照灭菌
- 产品包装: 3层包装, 0污染, 逐层拆包, 操作简单

货号	产品名称	产品描述	包装规格
PB605.90	胰酪大豆胨琼脂 (TSA) 平皿	辐照灭菌, 三层包装	90mm 10皿 / 包
PB605.55A	胰酪大豆胨琼脂 (TSA) 接触皿	辐照灭菌、三层包装	55mm 10皿 / 包
PB607.55	沙氏葡萄糖琼脂 (SDA) 平皿	辐照灭菌, 三层包装	55mm 10皿 / 包
PB607.90	沙氏葡萄糖琼脂 (SDA) 平皿	辐照灭菌, 三层包装	90mm 10皿 / 包
PB607.55A	沙氏葡萄糖琼脂 (SDA) 接触皿	辐照灭菌、三层包装	55mm 10皿 / 包
PB613.90	R2A 琼脂平皿	辐照灭菌, 三层包装	90mm 10皿 / 包
PB615.90	紫红胆盐葡萄糖琼脂平皿	无菌灌装	90mm 10皿 / 包
PB617.90	麦康凯琼脂 (MacC) 平皿	无菌灌装	90mm 10皿 / 包
PB619.90	木糖赖氨酸脱氧胆酸盐琼脂平皿	无菌灌装	90mm 10皿 / 包
PB621.90	溴化十六烷基三甲铵琼脂平皿	无菌灌装	90mm 10皿 / 包
PB622.90	甘露醇氯化钠琼脂平皿	无菌灌装	90mm 10皿 / 包
PB624.90	哥伦比亚琼脂平皿	无菌灌装	90mm 10皿 / 包
PB631.90	营养琼脂 (NA) 平皿	辐照灭菌, 三层包装	90mm 10皿 / 包

Alculture 慧养® 干粉培养基



特点:

- 优质原材料, 使用简单, 操作方便
- 几乎无粉尘产生, 安全环保, 可有效减少粉尘及有害物质的吸入, 保护操作人员; 同时减少粉尘对环境的污染
- 均一性更好, 质量更稳定, 配比更精确, 溶解更迅速
- 不易吸潮、结块和变质
- 品种齐全, 储运便捷

货号	产品名称	产品描述	包装规格
GF601	硫乙醇酸盐流体培养基 (FTM)	用于药品、生物制品无菌试验, 检测好氧菌和厌氧菌	250g
GF602	0.1% 蛋白胨水培养基	用于制备药品样品的稀释或冲洗液	250g
GF603	pH7.0 氯化钠 - 蛋白胨缓冲液	用于样品制备的稀释液或缓冲液	250g
GF604	胰酪大豆琼脂培养基 (TSB)	用于药品、生物制品中需氧菌和真菌的培养	250g
GF605	胰酪大豆琼脂培养基 (TSA)	用于药品、生物制品中需氧菌总数的测定及沉降菌的检测	250g
GF606	沙氏葡萄糖液体培养基 (SDB)	用于药品、生物制品中真菌的培养	250g
GF607	沙氏葡萄糖琼脂培养基 (SDA)	用于药品、生物制品中真菌总数的测定	250g
GF608	马铃薯葡萄糖琼脂培养基 (PDA)	用于药品、生物制品霉菌、酵母菌计数	250g
GF609	0.5% 葡萄糖肉汤培养基	用于硫酸链霉素等抗生素的无菌检查	250g
GF610	pH7.2 磷酸盐缓冲液	用于药品、生物制品样品的稀释液或缓冲液	250g
GF612	玫瑰红钠琼脂培养基	用于药品或生物制品中霉菌和酵母菌的计数	250g
GF613	R2A 琼脂培养基	用于纯化水、注射水需氧菌总数的测定 (薄膜过滤法)	250g
GF614	肠道菌增菌液体培养基	用于肠杆菌科细菌的选择性增菌培养	250g
GF615	紫红胆盐葡萄糖琼脂培养基	用于肠道菌计数和肠杆菌科的鉴别	250g

货号	产品名称	产品描述	包装规格
GF616	麦康凯液体培养基	用于药品、生物制品微生物限度检查法中革兰氏阴性菌的选择性培养	250g
GF617	麦康凯琼脂培养基 (MacC)	用于大肠埃希氏菌的选择性分离鉴定	250g
GF618	RV 沙门菌增菌液体培养基	用于沙门氏菌选择性增菌培养	250g
GF619	木糖赖氨酸脱氧胆酸盐琼脂培养基	用于药品、生物制品中沙门氏菌、志贺氏菌的选择性分离培养	250g
GF620	三糖铁琼脂培养基 (TSI)	用于肠杆菌科细菌的生化反应筛选	250g
GF621	溴化十六烷基三甲琼脂培养基	用于药品、生物制品检验中铜绿假单胞菌的选择性分离培养	250g
GF622	甘露醇氯化钠琼脂培养基	用于药品、生物制品微生物限度检查法中金黄色葡萄球菌的选择性分离培养	250g
GF623	梭菌增菌培养基	用于梭菌的增菌培养	250g
GF624	哥伦比亚琼脂培养基基础	用于梭菌分离培养	250g
GF629	改良马丁琼脂培养基	用于生物制品霉菌无菌检测	250g
GF630	营养肉汤培养基 (NB)	用于抗生素测定中试验用细菌的培养	250g
GF631	营养琼脂培养基 (NA)	用于抗生素测定中试验用细菌的培养计数	250g
GF632	蛋白胨	用于微生物培养基的基础原料，主要提供有机氮源	250g
GF633	胰酪蛋白胨	其含氨基酸比较齐全，特别是色氨酸的含量比较高	250g
GF634	大豆蛋白胨	含有丰富的碳水化合物、氮源和维生素，尤其是维生素 B1 含量较高	250g
GF635	牛肉浸粉	用于培养基原料，富含糖类、有机氮、水溶性维生素及无机盐	250g
GF636	酵母浸粉	酵母浸粉富含 B 族维生素，有机氮以及碳水化合物，为微生物生长提供生长因子、氮源等	250g
GF637	琼脂粉	用于培养基的凝固剂	250g
GF625	念珠菌显色培养基	用于念珠菌分离和鉴定	1000 mL

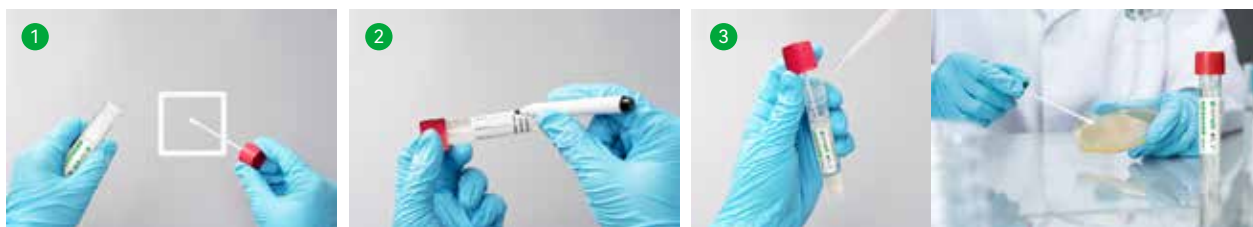
Alculture 慧养® 表面涂抹采样管

主要适用于食品、制药、公卫、餐饮、饮料厂等物表采样，与培养基结合使用后，可检测细菌总数、大肠菌群、金黄色葡萄球菌、李斯特菌等项目。

特点

- 即时便捷采样，易于运输
- 高品质人造纤维棉，样本释放率达 95%
- 采样拭子头面积大，满足多角度的表面涂抹，提高采样率

流程图



1 使用无菌规格板固定待检区域

2 将采样后的拭子放入采样管中，标记待检

3 吸取采样液加入待检平板或用拭子直接涂布待检平板，培养



货号	产品名称	产品描述	包装规格
YC001	表面涂抹采样管	10mL 保存管，内含 5ml 保存液（0.9% 生理盐水），同时内置 1 支人造丝拭子，双层包装	5 支 / 包
YC002	表面涂抹采样管	10mL 保存管，内含 5ml 保存液（0.9% 生理盐水），和内含 5ml 保存液（TSB）同时内置 1 支人造丝拭子，双层包装	5 支 / 包
YC003	表面涂抹采样管	10mL 保存管，内含 5ml 保存液（0.9% 生理盐水 - 含中和剂），同时内置 1 支人造丝拭子，双层包装	5 支 / 包
GGB01	无菌规格板	无菌规格板，尺寸：5*5cm，用于 25cm ² 物表采样	1 个 / 包，100 包 / 袋
XG02	一次性吸管	3mL 一次性吸管	50 支 / 包

微生物检测配套耗材

瓷珠菌种保存管

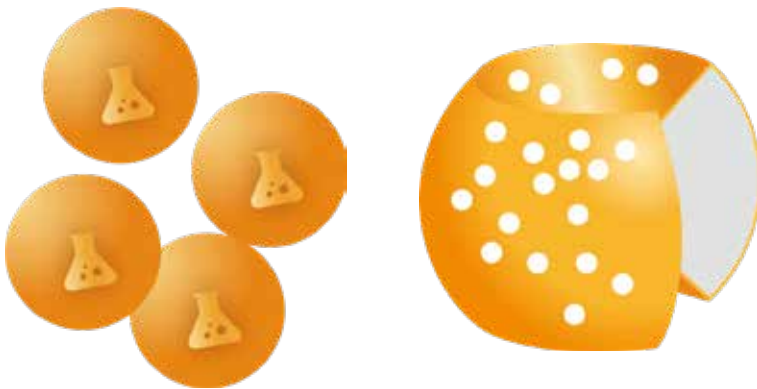
主要由保存液、保存管和小瓷珠三部分组成，是实验室保存菌种的容器，用于菌种的保存或者转移。

广泛应用于临床领域（临床药敏试验菌株的保存）、疾控领域（监测分离到的菌株的保存）、菌种保存中心（菌株的日常取用与保存）以及制药企业（阳性对照菌株保存和取用）等领域。

保存环境与保存时间：

- 未使用状态，可室温保存
- 在转移菌株至保存管后，可置于 -20℃、-80℃保存
- 菌株可保存 3-5 年时间
- 可保存一般细菌、苛刻菌、霉菌、酵母菌等真菌，也可在低温条件下通过瓷珠菌种保存管保存

小瓷珠经特殊处理，外部密布凹进的洞，细菌可牢固地吸附其上。保存液有特殊低温保护剂，减少冻存过程中冰晶对细菌的破坏。



货号	产品名称	产品描述	包装规格
JZBC001	瓷珠菌种保存管	菌种保存、复苏和运输	81支/盒

一次性无菌塑料培养皿

逗点生物一次性无菌塑料培养皿采用优良聚苯乙烯材质，培养皿透明度高，平整光洁，多种规格可供选择。适用于食品、药品、化妆品等行业的微生物的细菌培养实验。

特点：

- 采用优良聚苯乙烯材质，透明度高
- 经环氧乙烷灭菌
- 产品厚度均匀，皿底平整光洁，便于实验观察
- 培养皿上盖有三个透气孔设计，利于微生物生长
- 堆叠设计使叠放和存储更加容易
- 密封防尘塑袋包装，防止污染，有效保护培养皿光学表面
- 规格齐全，可以满足客户多种需求



货号	产品描述	包装规格
PYM001	90mm×15mm 环氧乙烷灭菌	10 皿 / 包 (50 包 / 箱)

一次性无菌接种环

适用于微生物实验室细菌平板划线，传代，菌液菌株挑取。

特点：

- 采用高品质 ABS 工程塑料制造，适用于微生物实验、细菌实验和细胞培养实验等
- 环（针）体表面经过特殊处理后具有亲水性
- 针杆纤细柔软，可弯曲，能用于狭窄或特型容器
- 伽玛射线灭菌或 EO 消毒灭菌，每批次产品均进行无菌测试



货号	产品描述	包装规格
JZH001	1uL 单支无菌包装，环氧乙烷灭菌	100 支 / 包
JZH002	10uL 单支无菌包装，环氧乙烷灭菌	100 支 / 包

无菌水样采集袋 / 均质袋

特点:

- 无菌水样取样袋开袋即用, 无需高压灭菌
- γ 射线辐照灭菌
- 圆底可立设计, 取用方便, 易于放置
- 抗冲击能力强
- 多种规格可选



采样袋系列产品



带压条
无菌采样袋、均质袋



立式带压
无菌采样袋、均质袋



不带压条平口
无菌采样袋、均质袋



立式带压条
无菌采样袋



带铁丝
无菌取样袋



带侧边滤膜
无菌均质袋

货号	产品名称	产品描述	包装规格
BCWCB001	无菌水样采集袋	500mL, 辐照灭菌	10个/包
BCWCB011	无菌水样采集袋(含0.4mg 硫代硫酸钠)	500mL, 辐照灭菌	10个/包
BCWCB002	无菌水样采集袋	200/250mL, 辐照灭菌	10个/包
BCWCB003	带压条/无菌采样袋、均质袋	20×32cm, 辐照灭菌	100个/包
BCWCB004	立式带压/无菌采样袋、均质袋	20×32cm, 辐照灭菌	100个/包
BCWCB005	不带压条平口/无菌采样袋、均质袋	20×32cm, 辐照灭菌	100个/包
BCWCB008	立式带压条/无菌采样袋	40×50cm, 辐照灭菌	50个/包
BCWCB009	带铁丝/无菌采样袋	30×18cm, 辐照灭菌	50个/包
BCWCB010	带侧边滤膜/无菌均质袋	300×195mm, 辐照灭菌	25个/包

革兰氏染色液试剂盒

用途: 用于细菌或真菌的涂片染色。

产品组成: 主要由结晶紫染色液、革兰氏碘液、脱色液、沙黄复染液四种试剂独立、等量组成。

特点:

- 染色效果好, 革兰氏阴性杆菌和阳性杆菌染色后对比明显
- 瓶子阻隔性高, 能防止碘液中碘透过包装瓶扩散



货号	产品描述	包装规格
GS020.2	革兰氏染色液试剂盒	4×20mL/盒

格栅膜

选用无支撑，天然亲水性混合纤维素滤膜，利用不同孔径大小，富集指定细菌进行培养。可广泛用于各种微生物分析和研究中。

特点

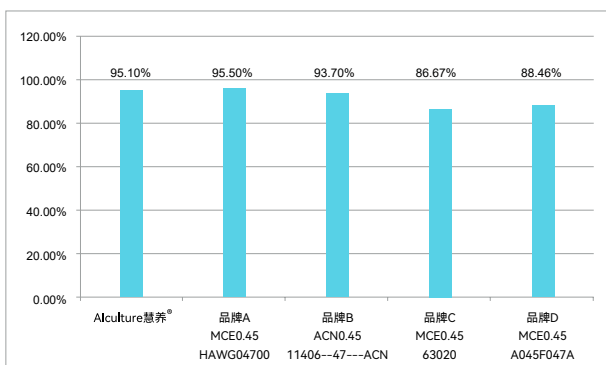
- 符合 ISO7704，最适合微生物截留和生长，微生物回收率 >90%
- 除菌过滤效率：LRV>7 (ATCC19146 缺陷短波单胞菌，ASTM 细菌挑战实验)
- 高流速
- 膜上网格线便于菌落分辨和计数，不影响菌落生长
- γ 射线预过滤，有效期 3 年

应用

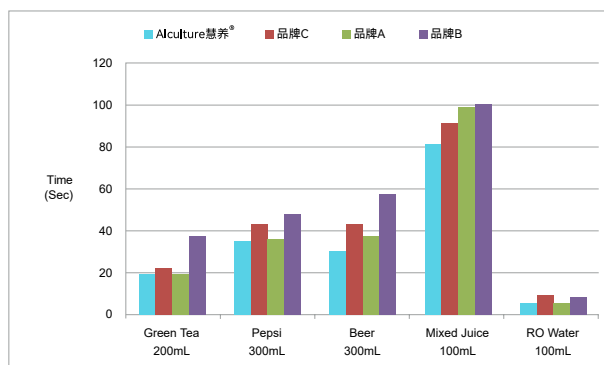
- 用于“膜滤法”中对固体、液体、气体等样品进行微生物检测
- 特别用于食品卫生工业或水监测中的细菌总数，粪大肠菌群，大肠杆菌，无菌测试，铜绿假单胞菌，金黄色葡萄球菌等的测试
- 一般显微镜检查
- 微粒计数或分析



竞品对比 -- 大肠杆菌恢复生长率



竞品对比 -- 不同样品流速



货号	产品描述	滤膜材质	直径	孔径	灭菌方式	包装规格
MF047-045-MCE-GWS	单独包装 MCE 格栅膜，灭菌，白膜黑格，直径 47mm，孔径 0.22 μ m，水系	MCE	47mm	0.22 μ m	γ 辐照	1 片 × 100 片 / 盒
MF047-045-MCE-GWS	单独包装 MCE 格栅膜，灭菌，白膜黑格，直径 47mm，孔径 0.45 μ m，水系	MCE	47mm	0.45 μ m	γ 辐照	1 片 × 100 片 / 盒

微生物检测设备

空气采样器

空气采样器基于安德森撞击原理，空气微生物颗粒高速通过微孔撞击在培养皿内的琼脂表面，保证大于 1 微米的颗粒全部被捕获收集。

特点：

- 操作简便，体积小，可便携使用
- 采样头可旋转，速度可调，采样更均匀
- 便携式采样头可卸下进行高温消毒
- 可对采样体积数显定量



货号	产品描述	包装规格
BA100	空气采样器	1 台 / 箱

红外接种环灭菌器

红外接种环灭菌器采用红外线热能灭菌，使用方便、操作简单、无明火、不怕风，可完全替代酒精灯，广泛应用于生物安全柜、洁净工作台等环境中进行微生物实验。

特点：

- 基于电子红外线原理，广泛应用于接种环或接种针的消毒灭菌，完全替代酒精灯
- 加热孔内温度可达到 800°C 以上，杀菌只需要 5-7 秒且灭菌彻底
- 精确控温技术，避免加热元器件超负荷工作，使用寿命长
- 体积小，重量轻，外观美观易清洁，加热主体可以调节角度，操作简便



货号	产品描述	包装规格
BI800	红外接种环灭菌器	1 台 / 箱

全自动培养基分装仪

全自动培养基分装仪主要用于平皿培养基的无菌分装制备，具备培养基定量分装、平皿自动码放堆叠、紫外灭菌等多种功能。

特点：

- 设备操作简单、设定程序后无需人员看管，一次最多可上样 378 个平皿
- 高精度蠕动泵，可精准定量、快速分装（300 皿 / 小时）
- 多工位设计，培养基分装、平皿码放堆叠同时进行，稳定高效
- 配置有高压蒸汽灭菌器，可对培养基进行高压高温灭菌、恒温分装



货号	产品描述	包装规格
BD90	全自动培养基分装仪（含高压蒸汽灭菌器）	1 台 / 箱

全自动菌落计数仪

全自动菌落计数仪是一款针对菌落和抑菌圈高清分析的超清菌落计数仪、抑菌圈分析仪。可以完成所有的菌落计数类型，软件简洁、易用，具备高精度和良好的再现性。

特点：

- 智能菌落软件图像算法丰富，可适应微生物平板菌落的多样性，可一键输出结果并轻松溯源
- 采用松下 CMOS 高清工业相机，保证采集图像高清和准确
- 抑菌圈和抗生素效价软件能精确探测透明圈的边界，保证实验数据的准确性、重复性
- 可实现对各种平板、网格滤膜 /3M 测试片、6 孔板等介质中样品的检测



货号	产品描述	包装规格
BC16	全自动菌落计数仪（菌落计数、抑菌圈分析）	1 台 / 箱
BC12	全自动菌落计数仪（菌落计数）	1 台 / 箱

全自动分液仪

可高效完成各种缓冲液、液体培养基、无菌生理盐水等溶液的分装工作，可适配各种规格的试管、离心管、96 孔板等容器。

应用领域

- 微生物检测、化学分析实验、食品安全、生物制药等样品前处理。
- 适合试剂定量化、批量化的稀释和快速分装。

特点

- 桌面式操作，占用空间面积小
- 与液体接触部件均易于拆卸，可高温高压灭菌
- 全自动一步完成试剂分配，减少或避免人工分配试剂产生的误差
- 自动校准、手动校准模式可选，满足不同状态的校准需求，保证分液准确性
- 适配多种规格容器，可设置不同分液程序，并能够定制不同种类的适配底座



货号	产品描述	包装规格
BP70	全自动分液仪	1 台 / 箱

细胞培养耗材

逗点生物提供细胞培养时使用的配套产品，包括无菌、无酶、无热原的三角摇瓶、高效转移盖、方形培养基瓶、生物缓冲液及缓冲液盐包等产品。



三角培养摇瓶

逗点生物三角培养摇瓶无菌、无酶、无热原，瓶身和盖子均可以灭菌使用，适用于培养对氧气要求较高的细胞系，也可用于悬浮液中培养细菌、真菌和动植物细胞。

特点：

- 瓶身采用医用聚碳酸酯 PC 材质，符合 USP Class VI 要求，透明度高，抗冲击力高，抗氧化，可耐高温 121°C
- 外壁刻度清晰准确，便于观察培养基容量
- 透气盖内覆 0.22 μm PTFE 透气膜，阻菌透气，防止微生物污染
- 无菌、无酶、无热原、无析出
- 可提供标准的密封盖或透气盖
- 适合小试工艺开发、逐级放大等培养阶段
- 国产，供货稳定，控制成本
- 射线灭菌，独立无菌包装，简单易用
- 按照 GMP 标准生产，无人员接触，产品一致性好



货号	产品描述	容量 (mL)	盖子类型	瓶底	包装规格		
	23101	125mL 透气盖三角培养摇瓶	125	透气盖	平底	24个/箱	
	23102	125mL 密封盖三角培养摇瓶	125	密封盖	平底	24个/箱	
	23201	250mL 透气盖三角培养摇瓶	250	透气盖	平底	12个/箱	
		23202	250mL 密封盖三角培养摇瓶	250	密封盖	平底	12个/箱
		23301	500mL 透气盖三角培养摇瓶	500	透气盖	平底	12个/箱
		23302	500mL 密封盖三角培养摇瓶	500	密封盖	平底	12个/箱
23401		1L 透气盖三角培养摇瓶	1000	透气盖	平底	12个/箱	
23402		1L 密封盖三角培养摇瓶	1000	密封盖	平底	12个/箱	
	23105	125mL 透气盖三角培养摇瓶	125	透气盖	带挡板	24个/箱	
	23106	125mL 密封盖三角培养摇瓶	125	密封盖	带挡板	24个/箱	
	23205	250mL 透气盖三角培养摇瓶	250	透气盖	带挡板	12个/箱	
		23206	250mL 密封盖三角培养摇瓶	250	密封盖	带挡板	12个/箱
	23305	500mL 透气盖三角培养摇瓶	500	透气盖	带挡板	12个/箱	
		23306	500mL 密封盖三角培养摇瓶	500	密封盖	带挡板	12个/箱
	23405	1L 透气盖三角培养摇瓶	1000	透气盖	带挡板	12个/箱	
	23406	1L 密封盖三角培养摇瓶	1000	密封盖	带挡板	12个/箱	
		23501	2L 透气盖三角培养摇瓶	2000	透气盖	挡板凹底	6个/箱
		23502	2L 密封盖三角培养摇瓶	2000	密封盖	挡板凹底	6个/箱
		23601	3L 透气盖三角培养摇瓶	3000	透气盖	挡板凹底	4个/箱
		23602	3L 密封盖三角培养摇瓶	3000	密封盖	挡板凹底	4个/箱
	23701	5L 透气盖三角培养摇瓶	5000	透气盖	平底	4个/箱	
	23702	5L 密封盖三角培养摇瓶	5000	密封盖	平底	4个/箱	

注意事项

1. **培养基的重要控制好:** 3L 及以下的三角摇瓶推荐工作体积为额定体积的 30%-40%，3L 以上的摇瓶推荐工作体积为额定体积的 50%-70%。

2. 三角培养摇瓶推荐的摇床转速是多少?

三角摇瓶推荐的摇床转速范围为 75rpm-125rpm，三角摇瓶所需的摇床转速一般是由摇瓶工作体积、摇床振幅（轨道直径）、细胞系和培养基种类以及摇瓶瓶底是否含有挡板等多种因素决定的。

3. **液体震荡的摇床要注意水位，气体震荡的摇床要注意温度。**

高效摇瓶转移盖

根据不同的工艺或培养环境，三角摇瓶需要搭配不同的盖子及管路系统，高效摇瓶转移盖包括多功能转移盖、双向转移盖和倒置转移盖三种不同的盖子。

多功能转移盖与双向转移盖可适用于液体双向转移，通过蠕动泵完成溶液的添加和收获，操作便捷、安全性高，可有效降低被污染的风险。倒置转移盖可通过蠕动泵完成溶液的添加，收获时将摇瓶倒置在重力作用下将溶液收集存储。



货号	产品描述	包装规格
23901	3L 三角摇瓶多功能转移盖	1个/包, 4包/箱
23801	5L 三角摇瓶多功能转移盖	1个/包, 4包/箱
23902	3L 三角摇瓶倒置转移盖	1个/包, 4包/箱
23802	5L 三角摇瓶倒置转移盖	1个/包, 4包/箱
23903	3L 三角摇瓶双向转移盖	1个/包, 4包/箱
23803	5L 三角摇瓶双向转移盖	1个/包, 4包/箱

细胞培养瓶

细胞培养瓶是实验室进行贴壁细胞培养、扩增和防污染的最佳选择。经过处理后聚苯乙烯表面具有较好亲水性，适用于常见细胞系的粘附和伸展；

逗点细胞培养瓶有 T25、T75、T175、T225 四种规格，密封盖和透气盖等 8 种不同的产品供您选择，满足您对不同细胞培养瓶空间的需求。

特点：

- 高透明度聚苯乙烯材料，符合 USP Class VI
- 透气膜增大膜面积，透气性更好
- 瓶盖大螺纹设计，有效防止瓶盖在置台上滚动，增加实验安全性
- 无菌自封袋包装，产品批号标识，便于质量追溯
- 无热原，无内毒素，无 DNase/RNase
- 电子束灭菌 SAL=10⁻⁶

产品细节：



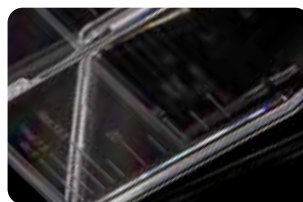
滤膜 / 密封盖款

滤膜盖款能更高效阻菌
兼顾气体交换。



凸槽换气孔

便于气体更匀称的交换
以及温度平衡。



横竖刻度提示

增加最大、最适、最小容量的
刻度标记。



加固堆叠

固定裙边设计，加固堆叠，
瓶底添置支撑条。



货号	产品描述	包装规格
CCB-25	T25 细胞培养瓶, 25cm ² , 透气盖, TC 处理, 灭菌	10 个 / 袋, 20 袋 / 箱
CCB-75	T75 细胞培养瓶, 75cm ² , 透气盖, TC 处理, 灭菌	5 个 / 袋, 20 袋 / 箱
CCB-175	T175 细胞培养瓶, 175cm ² , 透气盖, TC 处理, 灭菌	5 个 / 袋, 6 袋 / 箱
CCB-225	T225 细胞培养瓶, 225cm ² , 透气盖, TC 处理, 灭菌	5 个 / 袋, 6 袋 / 箱
CCB-25N	T25 细胞培养瓶, 25cm ² , 密封盖, TC 处理, 灭菌	10 个 / 袋, 20 袋 / 箱
CCB-75N	T75 细胞培养瓶, 75cm ² , 密封盖, TC 处理, 灭菌	5 个 / 袋, 20 袋 / 箱
CCB-175N	T175 细胞培养瓶, 175cm ² , 密封盖, TC 处理, 灭菌	5 个 / 袋, 6 袋 / 箱
CCB-225N	T225 细胞培养瓶, 225cm ² , 密封盖, TC 处理, 灭菌	5 个 / 袋, 6 袋 / 箱

细胞冻存管

逗点生物细胞冻存管一般用作实验室细胞的低温保藏。采用冷冻专用的进口材料制成，耐 -196°C 深低温，确保样本在深低温环境下仍能达到冷冻效果。



货号	产品描述	包装规格
CTB20-OS	细胞冻存管, 2.0mL, 外旋盖	100 个 / 包
CTB50-OS	细胞冻存管, 5.0mL, 外旋盖	100 个 / 包

方形培养基瓶（血清瓶）

特点：

- PET/PETG 材质，高透，无菌
- 质轻，防碎，可用于包装和运输液体培养基，缓冲液和血清
- 独特 T 型防漏设计与螺纹构造，使密封更加严密轻松
- Gamma 射线灭菌，无菌等级 (SAL) 达 10^{-6}
- 加厚瓶身，通透如玻璃，做工精美，刻度精准清晰，便于观察液体，方型瓶身简约时尚，符合人体工程学，方便掌握，更加人性化
- 抗化学药品稳定性好，适用于液体颗粒度测试的样品采集，储存高洁净试剂、颗粒类标准物质和标准样品
- 十万级洁净车间生产加工，从原料到产品，执行严格的质量标准与检测，确保每个产品都符合当前生物学检测标准
- 经过严格的泄露测试，确保不漏液
- 制造材料无动物热原组分 (ADCF)
- 适合空运





产品应用

适用于试剂的储存或运输等，尤其适用于细胞培养基、细胞血清、无菌缓冲液等试剂的生产储存。



所有规格瓶盖通用，适用于市面上多数厂家。



注拉吹一次成型，确保产品密封性。



方形人体工学设计，方便抓握的
同时也更节省空间。



生产采用进口设备，产品一致性好。

货号	容量 /ml	材质	长 /mm	宽 /mm	高 /mm	口径 /mm	克重 /g	包装规格
22101	50mL	PET	40	40	82	22	18	72/包 360/箱
22201	125mL	PET	54	54	108	28	46	25/包 100/箱
22301	250mL	PET	59	59	146	28	54	30/包 60/箱
22401	500mL	PET	76	76	175	28	87	24/包 48/箱
22501	1000mL	PET	92	92	216.5	28	114	24/包 48/箱
22605	30mL	PETG	38	38	60.5	13.6	12.6	40/包, 400/箱
22105	50mL	PETG	40	40	82	22	18	72/包, 360/箱
22705	60mL	PETG	40	40	79.2	23.8	18.3	72/包, 360/箱
22205	125mL	PETG	54	54	108	28	45	25/包, 100/箱
22305	250mL	PETG	59	59	146	28	54	30/包, 60/箱
22402	500mL	PETG	77	77	175	28	102	24/包, 48/箱
22502	1000mL	PETG	92	92	216	28	152	24/包, 48/箱




生物工艺缓冲液

生物工艺缓冲液有多种配方和等级可供选择。广泛应用于核酸、蛋白、分子和细胞生物学等相关实验中，是标准生物实验的理想试剂。



特点:

- 方便: 无需称量, 简单高效
- 专业: 专业生产工艺, 真正完全混合均匀, GMP 标准, 全程可溯源化
- 优质: 良好的缓冲能力和实验应用兼容性
- 稳定: 优异的重复性, 良好的批间差

类别	货号	产品描述	包装规格
 细胞培养缓冲液	PBS-C500-1	磷酸盐缓冲液 (pH 7.4) 1×	500mL/ 瓶 *10
	DPBS-500-1	DPBS 缓冲液 (pH 7.4) 1× 不含钙、镁	500mL/ 瓶 *10
	HANKS-500-1	Hanks 缓冲液 (不含钙镁)	500mL/ 瓶 *10
	HEPES-500-1	1M HEPES 缓冲液 (pH 7.3) 1×	500mL/ 瓶 *10
 基础缓冲液	TRIS-500-1	Tris-HCL 缓冲液 (pH 7.0) 1×	500mL/ 瓶 *10
	TRIS-501-1	Tris-HCL 缓冲液 (pH 9.0) 1×	500mL/ 瓶 *10
	AA-500-1	乙酸缓冲液 (pH 3.6) 1×	500mL/ 瓶 *10
	EB-500-1	50 mM EDTA 缓冲液 (pH 8.0)	500mL/ 瓶 *10
 样本保存缓冲液	SDS-125-1	10% SDS 缓冲液	500mL/ 瓶 *10
	TE-500-1	Tris-EDTA 缓冲液 1×	500mL/ 瓶 *10
	TE-520-1	Tris-EDTA 缓冲液 20×	500mL/ 瓶 *10
	SM-500-1	SM 缓冲液	500mL/ 瓶 *10
 电泳缓冲液	LZ-500-1	溶菌酶缓冲液	500mL/ 瓶 *10
	TAE-500-1	TAE 缓冲液 1×	500mL/ 瓶 *10
	TAE-550-1	TAE 缓冲液 50×	500mL/ 瓶 *10
	TG-500-1	Tris- 甘氨酸电泳缓冲液 1×	500mL/ 瓶 *10
	TGS-500-1	Tris- 甘氨酸 -SDS 电泳缓冲液 1×	500mL/ 瓶 *10
	WTB-500-1	转膜缓冲液 1×	500mL/ 瓶 *10
	MOPS-500-1	TRIS-MOPS 缓冲液 1×	500mL/ 瓶 *10
 洗涤缓冲液	MES-500-1	TRIS-MES 缓冲液 1×	500mL/ 瓶 *10
	PBST-500-1	PBST 缓冲液 ((pH 7.4)1×	500mL/ 瓶 *10
	TBS-500-1	TBS 缓冲液 ((pH 7.5) 1×	500mL/ 瓶 *10
	TBS-520-1	TBS 缓冲液 ((pH 7.5) 20×	500mL/ 瓶 *10
	TBST-500-1	TBST 缓冲液 (pH 7.5) 1×	500mL/ 瓶 *10
	TBST-520-1	TBST 缓冲液 (pH 7.5) 20×	500mL/ 瓶 *10
	SSC-500-1	SSC 缓冲液 (pH 7.0) 1×	500mL/ 瓶 *10
SSC-520-1	SSC 缓冲液 (pH 7.0) 20×	500mL/ 瓶 *10	
抗原修复缓冲液	SCB-500-1	柠檬酸钠抗原修复液 1×	500mL/ 瓶 *10

生物工艺缓冲液盐包

逗点生物提供各种生物工艺缓冲液的盐包形式，即用即溶，质量稳定，批间差良好，可满足用量较大的实验室的选择需求。

可根据客户需求提供定制服务，按照应用范围可分为医疗级缓冲液、细胞培养缓冲液、样本保存缓冲液、洗涤缓冲液、电泳缓冲液、抗原修复缓冲液和其他基础缓冲液，所有产品均在GMP车间生产，可根据您灵活多样的实验需求进行定制。

特点：

- 方便：无需称量，简单高效
- 专业：专业生产工艺，真正完全混合均匀，GMP标准，全程可溯源化
- 优质：良好的缓冲能力和实验应用兼容性
- 稳定：优异的重复性，良好的批间差

无需配比、无需称量、无需调pH值
配溶液·就像冲咖啡一样简单



货号	产品描述	包装规格
TBS-50	TBS 缓冲液	50 包 / 盒
DPBS-N50	DPBS 缓冲液 (不含钙镁)	50 包 / 盒
PBS-50	磷酸盐缓冲液 (pH 7.4)	50 包 / 盒
SSC-50	SSC 缓冲液 (1X)	50 包 / 盒
TG-50	Tris- 甘氨酸缓冲液	50 包 / 盒
WTB-50	转膜缓冲液	50 包 / 盒
TGS-50	Tris- 甘氨酸 -SDS 缓冲液	50 包 / 盒
TAE-50	TAE 缓冲液	50 包 / 盒
MES-50	Tris-MES-SDS 缓冲液	50 包 / 盒
MOPS-50	Tris-MOPS-SDS 缓冲液	50 包 / 盒
TE10-50	Tris-EDTA 缓冲液 (10X)	50 包 / 盒

备注：可提供 OEM 服务

色谱耗材

迈点生物提供生物制药厂家色谱耗材使用的配套产品，包括色谱柱、样品瓶、针式过滤器及溶剂过滤头滤芯等。





CommaSil® 色谱柱

高性价比色谱柱的首选

选用 CommaSil® 分析色谱填料，在 ISO 9001 严格质量控制体系生产，确保获得优秀峰型的同时拥有优秀的批次稳定性和重现性，是非极端色谱条件下方法开发的首选色谱柱。

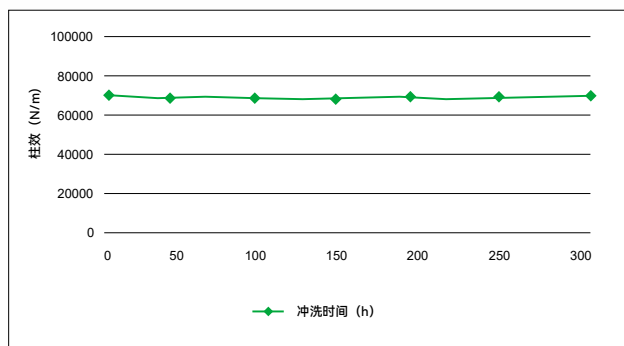
特点：

- 峰形尖锐、超高的柱效
- 通用型色谱柱，柱间和批间具有良好的重现性
- pH 耐受范围：1.5-10.0
- 普遍应用于化药、中药、环境和食品安全检测领域

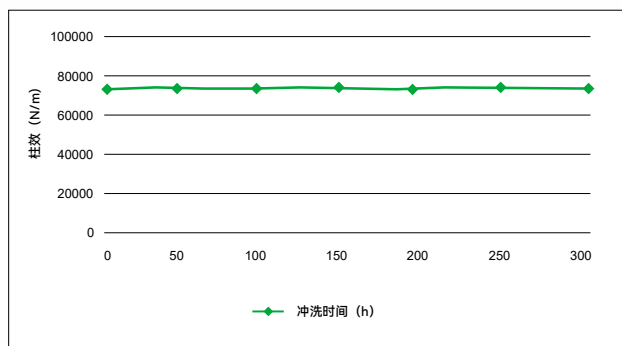


pH值耐受范围

低 pH 和高 pH 条件下具有很好的稳定性，pH = 1.5 和 pH = 10.0 流动相条件下连续冲洗 300h，色谱性能保持不变。



甲醇：三氟乙酸水溶液 (pH=1.5) = 70:30



甲醇：三乙胺水溶液 (pH=10.0) = 70:30

货号	键合相	pH 值范围	孔径	型号	包装规格
HC1801	C18	1.5-10.0	120Å	5μm, 4.6×250mm	1 盒 / 根
HC1811	C18	1.5-10.0	120Å	5μm, 4.6×150mm	1 盒 / 根
HC1821	C18	1.5-10.0	120Å	5μm, 4.6×100mm	1 盒 / 根
HC1831	C18	1.5-10.0	120Å	5μm, 4.6×50mm	1 盒 / 根
HC18A01	AQ-C18	1.5-10.0	120Å	5μm, 4.6×250mm	1 盒 / 根
HC18A11	AQ-C18	1.5-10.0	120Å	5μm, 4.6×150mm	1 盒 / 根
HC18A21	AQ-C18	1.5-10.0	120Å	5μm, 4.6×100mm	1 盒 / 根
HC18A31	AQ-C18	1.5-10.0	120Å	5μm, 4.6×50mm	1 盒 / 根
HC801	C8	1.5-10.0	120Å	5μm, 4.6×250mm	1 盒 / 根
HC811	C8	1.5-10.0	120Å	5μm, 4.6×150mm	1 盒 / 根
HC821	C8	1.5-10.0	120Å	5μm, 4.6×100mm	1 盒 / 根
HC831	C8	1.5-10.0	120Å	5μm, 4.6×50mm	1 盒 / 根
HNH01	NH ₂	1.5-10.0	120Å	5μm, 4.6×250mm	1 盒 / 根
HNH11	NH ₂	1.5-10.0	120Å	5μm, 4.6×150mm	1 盒 / 根
HNH21	NH ₂	1.5-10.0	120Å	5μm, 4.6×100mm	1 盒 / 根
HNH31	NH ₂	1.5-10.0	120Å	5μm, 4.6×50mm	1 盒 / 根
HPH01	Phenyl	1.5-10.0	120Å	5μm, 4.6×250mm	1 盒 / 根
HPH11	Phenyl	1.5-10.0	120Å	5μm, 4.6×150mm	1 盒 / 根
HPH21	Phenyl	1.5-10.0	120Å	5μm, 4.6×100mm	1 盒 / 根
HPH31	Phenyl	1.5-10.0	120Å	5μm, 4.6×50mm	1 盒 / 根
HC401	C4	1.5-10.0	120Å	5μm, 4.6×250mm	1 盒 / 根
HC411	C4	1.5-10.0	120Å	5μm, 4.6×150mm	1 盒 / 根
HC421	C4	1.5-10.0	120Å	5μm, 4.6×100mm	1 盒 / 根
HC431	C4	1.5-10.0	120Å	5μm, 4.6×50mm	1 盒 / 根
HCN01	CN	1.5-10.0	120Å	5μm, 4.6×250mm	1 盒 / 根
HCN11	CN	1.5-10.0	120Å	5μm, 4.6×150mm	1 盒 / 根
HCN21	CN	1.5-10.0	120Å	5μm, 4.6×100mm	1 盒 / 根
HCN31	CN	1.5-10.0	120Å	5μm, 4.6×50mm	1 盒 / 根
HSO01	SiO ₂	1.5-10.0	120Å	5μm, 4.6×250mm	1 盒 / 根
HSO11	SiO ₂	1.5-10.0	120Å	5μm, 4.6×150mm	1 盒 / 根
HSO21	SiO ₂	1.5-10.0	120Å	5μm, 4.6×100mm	1 盒 / 根
HSO31	SiO ₂	1.5-10.0	120Å	5μm, 4.6×50mm	1 盒 / 根

样品瓶 / 盖垫组合

biocomma® 样品瓶均由进口一级水解玻璃制造, 适合大多数自动进样器。每种样品瓶均可配备多种带隔垫瓶盖, 欢迎来电咨询。

2 mL 标准螺纹样品瓶 (8-425)

货号	描述	容量	外径 * 高	颜色	包装
V1-T	透明标准螺纹样品瓶	2 mL	11.6*32 mm	透明	100 个 / 盒
V1-TL	透明标准螺纹样品瓶, 带书写处	2 mL	11.6*32 mm	透明	100 个 / 盒
V1-A	棕色标准螺纹样品瓶	2 mL	11.6*32 mm	棕色	100 个 / 盒
V1-AL	棕色标准螺纹样品瓶, 带书写处	2 mL	11.6*32 mm	棕色	100 个 / 盒

8-425 带盖垫螺纹开口盖

货号	描述	包装
SC1-2	黑色标准螺纹开口聚丙烯盖, 中心孔 5.5 mm, 带红色特氟龙 / 白色硅胶隔垫	100 个 / 包
SC1-3	黑色标准螺纹开口聚丙烯盖, 中心孔 5.5 mm, 带红色特氟龙 / 白色硅胶 / 红色特氟龙隔垫	100 个 / 包
SC1-4	黑色标准螺纹开口聚丙烯盖, 中心孔 5.5 mm, 带蓝色特氟龙 / 白色硅胶隔垫	100 个 / 包
SC1-5	黑色标准螺纹开口聚丙烯盖, 中心孔 5.5 mm, 带预切口白色特氟龙 / 红色硅胶隔垫	100 个 / 包
SC1-6	黑色标准螺纹开口聚丙烯盖, 中心孔 5.5 mm, 带预切口红色特氟龙 / 白色硅胶隔垫	100 个 / 包

适用于 8-425 样品瓶的微量内插管

货号	描述	包装
SI-1	玻璃锥底带聚丙烯支脚内插管, 适配 8-425 螺纹瓶, 150μL, 透明	100 个 / 包
SI-3	平底玻璃内衬管, 250μL, 适配 8-425 螺纹瓶	100 个 / 包

2 mL 短螺纹广口样品瓶 (9-425)

货号	描述	容量	外径 * 高	颜色	包装
V2-T	透明短螺纹广口样品瓶	2 mL	11.6*32 mm	透明	100 个 / 盒
V2-TL	透明短螺纹广口样品瓶, 带书写处	2 mL	11.6*32 mm	透明	100 个 / 盒
V2-A	棕色短螺纹广口样品瓶	2 mL	11.6*32 mm	棕色	100 个 / 盒
V2-AL	棕色短螺纹广口样品瓶, 带书写处	2 mL	11.6*32 mm </td <td>棕色</td> <td>100 个 / 盒</td>	棕色	100 个 / 盒

9-425 短螺纹盖垫

货号	描述	包装
C2-1	Φ9 mm 蓝色短螺纹开口聚丙烯盖	100 个 / 包
C2-2	Φ9 mm 蓝色短螺纹实心聚丙烯盖	100 个 / 包
SC2-1	蓝色短螺纹开口聚丙烯盖, 中心孔 6 mm, 带白色特氟龙 / 红色硅胶隔垫	100 个 / 包
SC2-2	蓝色短螺纹开口聚丙烯盖, 中心孔 6 mm, 带红色特氟龙 / 白色硅胶隔垫	100 个 / 包
SC2-3	蓝色短螺纹开口聚丙烯盖, 中心孔 6 mm, 带红色特氟龙 / 白色硅胶 / 红色特氟龙隔垫	100 个 / 包
SC2-4	蓝色短螺纹开口聚丙烯盖, 中心孔 6 mm, 带蓝色特氟龙 / 白色硅胶隔垫	100 个 / 包
SC2-5	蓝色短螺纹开口聚丙烯盖, 中心孔 6 mm, 带预切口白色特氟龙 / 红色硅胶隔垫	100 个 / 包
SC2-6	蓝色短螺纹开口聚丙烯盖, 中心孔 6 mm, 带预切口蓝色特氟龙 / 白色硅胶隔垫	100 个 / 包

适用于 9-425 样品瓶的微量内插管

货号	描述	包装
SI-2	玻璃内衬管带 PP 支脚, 250μL, 29*6mm	100 个 / 包
SI-4	玻璃平底内插管, 300μL, 适配 9-425	100 个 / 包
SI-7	塑料内插管, 带支脚, 250μL	100 个 / 包
SI-6	塑料内插管, 不带支脚, 300μL	100 个 / 包

2 mL 广口螺纹样品瓶 (10-425)

货号	描述	容量	外径 * 高	颜色	包装
V3-T	透明广口螺纹样品瓶	2 mL	11.6*32 mm	透明	100 个 / 盒
V3-TL	透明广口螺纹样品瓶, 带书写处	2 mL	11.6*32 mm	透明	100 个 / 盒
V3-A	棕色广口螺纹样品瓶	2 mL	11.6*32 mm	棕色	100 个 / 盒
V3-AL	棕色广口螺纹样品瓶, 带书写处	2 mL	11.6*32 mm	棕色	100 个 / 盒



10-425 宽口螺纹盖垫

货号	描述	包装
SC3-1	黑色螺纹开口聚丙烯盖, 中心孔 7 mm, 带红色特氟龙 / 白色硅胶隔垫	100 个 / 包
SC3-2	黑色螺纹开口聚丙烯盖, 中心孔 7 mm, 带白色特氟龙 / 红色硅胶隔垫	100 个 / 包
SC3-3	黑色螺纹开口聚丙烯盖, 中心孔 7 mm, 带预切口红色特氟龙 / 白色硅胶隔垫	100 个 / 包



11mm 2mL 卡口样品瓶

货号	描述	容量	外径 * 高	颜色	包装
V4-T	透明卡口样品瓶	2 mL	11.6*32 mm	透明	100 个 / 盒
V4-TL	透明卡口样品瓶, 带书写处	2 mL	11.6*32 mm	透明	100 个 / 盒
V4-A	棕色卡口样品瓶	2 mL	11.6*32 mm	棕色	100 个 / 盒
V4-AL	棕色卡口样品瓶, 带书写处	2 mL	11.6*32 mm	棕色	100 个 / 盒



11 mm 2mL 卡口样品瓶盖垫组合

货号	描述	包装
SC4-1	本色聚丙烯卡口开口盖, 中心孔 6 mm, 带白色特氟龙 / 红色硅胶隔垫	100 个 / 盒
SC4-2	本色聚丙烯卡口开口盖, 中心孔 6 mm, 带红色特氟龙 / 白色硅胶 / 红色特氟龙隔垫	100 个 / 盒
SC4-3	本色聚丙烯卡口开口盖, 中心孔 6 mm, 带蓝色特氟龙 / 白色硅胶隔垫	100 个 / 盒
SC4-4	蓝色聚丙烯卡口开口盖, 中心孔 6 mm, 带白色特氟龙 / 红色硅胶隔垫	100 个 / 盒
SC4-5	蓝色聚丙烯卡口开口盖, 中心孔 6 mm, 带红色特氟龙 / 白色硅胶隔垫	100 个 / 盒
SC4-6	红色聚丙烯卡口开口盖, 中心孔 6 mm, 带白色特氟龙 / 红色硅胶隔垫	100 个 / 盒



11mm 钳口样品瓶

货号	描述	容量	外径 * 高	颜色	包装
V5-T	透明钳口样品瓶	2 mL	11.6*32 mm	透明	100 个 / 盒
V5-TL	透明钳口样品瓶, 带书写处	2 mL	11.6*32 mm	透明	100 个 / 盒
V5-A	棕色钳口样品瓶	2 mL	11.6*32 mm	棕色	100 个 / 盒
V5-AL	棕色钳口样品瓶, 带书写处	2 mL	11.6*32 mm	棕色	100 个 / 盒



11mm 钳口样品瓶盖垫组合

货号	描述	包装
C5-1	Φ11 mm 银色开口铝盖, 中心孔 5.5 mm	100 个 / 盒
SC5-1	银色开口铝盖, 中心孔 5.5 mm, 带白色特氟龙 / 红色硅胶隔垫	100 个 / 盒
SC5-2	银色开口铝盖, 中心孔 5.5 mm, 带红色特氟龙 / 白色硅胶隔垫	100 个 / 盒
SC5-3	银色开口铝盖, 中心孔 5.5 mm, 带红色特氟龙 / 白色硅胶 / 红色特氟龙隔垫	100 个 / 盒
SC5-4	银色开口铝盖, 中心孔 5.5 mm, 带预切口白色特氟龙 / 红色硅胶隔垫	100 个 / 盒
SC5-5	银色开口铝盖, 中心孔 5.5 mm, 带预切口红色特氟龙 / 白色硅胶隔垫	100 个 / 盒



13-425 4mL 螺纹样品瓶

货号	描述	容量	外径 * 高	颜色	包装
V6-T	透明螺纹样品瓶	4 mL	15*45 mm	透明	100 个 / 盒
V6-A	棕色螺纹样品瓶	4 mL	15*45 mm	棕色	100 个 / 盒



13-425 样品瓶盖垫

货号	描述	包装
C6-1	Φ13 mm 黑色开口聚丙烯盖, 中心孔 8.5 mm	100 个 / 盒
C6-2	Φ13 mm 黑色实心聚丙烯盖	100 个 / 盒
SC6-1	黑色开口聚丙烯盖, 中心孔 8.5 mm, 带白色特氟龙 / 红色硅胶隔垫	100 个 / 盒
SC6-2	黑色开口聚丙烯盖, 中心孔 8.5 mm, 带红色特氟龙 / 白色硅胶隔垫	100 个 / 盒
SC6-3	黑色开口聚丙烯盖, 中心孔 8.5 mm, 带红色特氟龙 / 白色硅胶 / 红色特氟龙隔垫	100 个 / 盒
SC6-4	黑色开口聚丙烯盖, 中心孔 8.5 mm, 带本色特氟龙 / 本色硅胶隔垫	100 个 / 盒
SC6-5	黑色实心聚丙烯盖, 带本色特氟龙 / 本色硅胶隔垫	100 个 / 盒



10 mL、20 mL 精密螺纹顶空进样瓶

货号	描述	容量	外径 * 高	颜色	包装
V7-10A	10 mL 棕色螺旋口存储瓶	10 mL	22.5*46 mm	棕色	100 个 / 盒
V7-10T	10 mL 透明螺旋口存储瓶	10 mL	22.5*46 mm	透明	100 个 / 盒
V7-20A	20 mL 棕色螺旋口存储瓶	20 mL	22.5*75.5 mm	棕色	100 个 / 盒
V7-20T	20 mL 透明螺旋口存储瓶	20 mL	22.5*75.5 mm	透明	100 个 / 盒



18mm 螺纹顶空盖垫组合

货号	描述	包装
C7-1	Φ17.5 mm 短螺纹银色磁性金属盖, 中心孔 8 mm	100 个 / 包
SC7-1	银色磁性金属盖, 中心孔 8 mm, 带蓝色特氟龙 / 白色硅胶隔垫	100 个 / 包



10 mL、20 mL 顶空钳口进样瓶

货号	描述	容量	外径 * 高	颜色	包装
V8-10A	10 mL 棕色钳口顶空进样瓶	10 mL	22.5*46 mm	棕色	100 个 / 盒
V8-10T	10 mL 透明钳口顶空进样瓶	10 mL	22.5*46 mm	透明	100 个 / 盒
V8-20A	20 mL 棕色钳口顶空进样瓶	20 mL	27.5*57 mm	棕色	100 个 / 盒
V8-20T	20 mL 透明钳口顶空进样瓶	20 mL	22.5*75.5 mm	透明	100 个 / 盒



10 mL、20 mL 顶空钳口进样瓶盖垫组合

货号	描述	包装
C8-1	Φ20 mm 银色开口铝盖, 中心孔 10 mm	100 个 / 包
SC8-1	银色开口铝盖, 中心孔 10 mm, 带白色特氟龙 / 白色硅胶隔垫	100 个 / 包
SC8-2	银色开口铝盖, 中心孔 10 mm, 带本色特氟龙 / 本色硅胶隔垫	100 个 / 包
SC8-3	银色开口铝盖, 中心孔 10 mm, 带白色特氟龙 / 蓝色硅胶隔垫	100 个 / 包
SC8-4	银色开口铝盖, 中心孔 10 mm, 带本色特氟龙 / 黄色硅胶隔垫	100 个 / 包
SC8-5	银色开口铝盖, 中心孔 10 mm, 带本色特氟龙 / 蓝色硅胶隔垫	100 个 / 包



存储瓶

货号	描述	容量	外径 * 高	颜色	包装
V9-20A	20 mL 棕色螺纹存储瓶	20 mL	27.5*57 mm	棕色	100 个 / 盒
V9-20T	20 mL 透明螺纹存储瓶	20 mL	27.5*57 mm	透明	100 个 / 盒
V9-30A	30 mL 棕色螺纹存储瓶	30 mL	27.5*75 mm	棕色	100 个 / 盒
V9-30T	30 mL 透明螺纹存储瓶	30 mL	27.5*75 mm	透明	100 个 / 盒
V9-40A	40 mL 棕色螺纹存储瓶	40 mL	27.5*95 mm	棕色	100 个 / 盒
V9-40T	40 mL 透明螺纹存储瓶	40 mL	27.5*95 mm	透明	100 个 / 盒
V9-60A	60 mL 棕色螺纹存储瓶	60 mL	27.5*140 mm	棕色	100 个 / 盒
V9-60T	60 mL 透明螺纹存储瓶	60 mL	27.5*140 mm	透明	100 个 / 盒



存储瓶盖

货号	描述	包装
SC9-1	白色开口聚丙烯螺旋盖, 中心孔 15 mm, 带 22x3 mm 本色特氟龙 / 本色硅胶隔垫	100 个 / 盒
SC9-2	白色实心聚丙烯螺旋盖, 带 22x3 mm 本色特氟龙 / 本色硅胶隔垫	100 个 / 盒
SC9-3	黑色开口聚丙烯螺旋盖, 中心孔 15 mm, 带 22x3 mm 本色特氟龙 / 本色硅胶隔垫	100 个 / 盒
SC9-4	黑色实心聚丙烯螺旋盖, 带 22x3 mm 本色特氟龙 / 本色硅胶隔垫	100 个 / 盒



针式过滤器

biocomma® 针式过滤器适合溶液配制、灭菌过滤、生物样本制备等应用。



混合纤维素 (MCE) 针式过滤器 水系

混合纤维素 (MCE) 针式过滤器具有很好的亲水性、较高的孔隙率和过滤速度，主要用于：1) 实验室、小试工艺中除菌、除微粒；2) 培养基、培养液的除菌过滤；3) 水体中菌群的测定。

货号	描述 (滤膜材质 / 直径 / 孔径 / 溶剂兼容性)	包装
SF130-22-MCE	MCE/Φ13 mm/0.22 μm/ 水系	100 个 / 盒
SF130-45-MCE	MCE/Φ13 mm/0.45 μm/ 水系	100 个 / 盒
SF250-22-MCE	MCE/Φ25 mm/0.22 μm/ 水系	100 个 / 盒
SF250-45-MCE	MCE/Φ25 mm/0.45 μm/ 水系	100 个 / 盒

醋酸纤维素 (CA) 针式过滤器 水系

醋酸纤维素 (CA) 针式过滤器具有很好的亲水性、较低的蛋白吸附性且不含硝酸盐，主要用于：1) 地下水过滤；2) 生物和临床液体过滤。

货号	描述 (滤膜材质 / 直径 / 孔径 / 溶剂兼容性)	包装
SF130-22-CA	CA/Φ13 mm/0.22 μm/ 水系	100 个 / 盒
SF130-45-CA	CA/Φ13 mm/0.45 μm/ 水系	100 个 / 盒
SF250-22-CA	CA/Φ25 mm/0.22 μm/ 水系	100 个 / 盒
SF250-45-CA	CA/Φ25 mm/0.45 μm/ 水系	100 个 / 盒

聚醚砜膜 (PES) 针式过滤器 水系

聚醚砜膜 (PES) 针式过滤器具有较高的过滤速度、很低的蛋白吸附，主要用于：1) 蛋白溶液的灭菌过滤；2) 组织培养基的过滤；3) 组织培养添加剂的过滤。

货号	描述 (滤膜材质 / 直径 / 孔径 / 溶剂兼容性)	包装
SF130-22-PES	PES/Φ13 mm/0.22 μm/ 水系	100 个 / 盒
SF130-45-PES	PES/Φ13 mm/0.45 μm/ 水系	100 个 / 盒
SF250-22-PES	PES/Φ25 mm/0.22 μm/ 水系	100 个 / 盒
SF250-45-PES	PES/Φ25 mm/0.45 μm/ 水系	100 个 / 盒

聚偏氟乙烯 (PVDF) 针式过滤器 有机系

聚偏氟乙烯 (PVDF) 针式过滤器具有非常低的蛋白吸附，主要用于：1) 气体过滤；2) 蒸汽过滤；3) 高温过滤；4) 食品工业过滤；5) 药物过滤。

货号	描述 (滤膜材质 / 直径 / 孔径 / 溶剂兼容性)	包装
SF130-22-PVDF	PVDF/Φ13 mm/0.22 μm/ 有机系	100 个 / 盒
SF130-45-PVDF	PVDF/Φ13 mm/0.45 μm/ 有机系	100 个 / 盒
SF250-22-PVDF	PVDF/Φ25 mm/0.22 μm/ 有机系	100 个 / 盒
SF250-45-PVDF	PVDF/Φ25 mm/0.45 μm/ 有机系	100 个 / 盒

聚四氟乙烯 (PTFE) 针式过滤器 有机系

聚四氟乙烯 (PTFE) 针式过滤器具有极好的化学稳定性和惰性，主要用于：1) 强化学腐蚀性有机溶剂的过滤；2) 强酸溶剂过滤；3) 气体过滤；4) 蒸汽过滤。

货号	描述 (滤膜材质 / 直径 / 孔径 / 溶剂兼容性)	包装
SF130-45-PTFE	PTFE/Φ13 mm/0.45 μm/ 有机系	100 个 / 盒
SF130-22-PTFE	PTFE/Φ13 mm/0.22 μm/ 有机系	100 个 / 盒
SF250-45-PTFE	PTFE/Φ25 mm/0.45 μm/ 有机系	100 个 / 盒
SF250-22-PTFE	PTFE/Φ25 mm/0.22 μm/ 有机系	100 个 / 盒

尼龙 (Nylon) 针式过滤器 有机系

尼龙 (Nylon) 针式过滤器具有良好的化学相容性，主要用于：1) 电子半导体工业水过滤；2) 化工产品过滤；3) 饮料产品过滤。

货号	描述 (滤膜材质 / 直径 / 孔径 / 溶剂兼容性)	包装
SF130-22-NL	尼龙 /Φ13 mm/0.22 μm/ 有机系	100 个 / 盒
SF130-45-NL	尼龙 /Φ13 mm/0.45 μm/ 有机系	100 个 / 盒
SF250-22-NL	尼龙 /Φ25 mm/0.22 μm/ 有机系	100 个 / 盒
SF250-45-NL	尼龙 /Φ25 mm/0.45 μm/ 有机系	100 个 / 盒

灭菌针式过滤器

灭菌针式过滤器，用于液体澄清和除菌过滤。

过滤除菌是将细菌从液体中去除的最快速方法之一，并可减小灭菌过程对液体活性成分的影响。

逗点生物可以提供不同孔径的灭菌针式过滤器，一般0.1 μ m 滤器用于除去支原体，0.22 μ m 滤器用于除去所有细菌，0.45 μ m 滤器用于除去液体中的颗粒。

灭菌针头过滤器广泛用于生命科学各个领域，为各种小体积的生物液体除菌，如蛋白质，培养基，添加剂，缓冲液，试剂或药品等。



特点：

- 灭菌滤器外壳采用医疗级聚丙烯，一次性注塑成型，耐高压，无产品泄露。
- 易撕型纸塑独立包装，一次性使用。
- 伽马射线预灭菌。
- 无 DNA /RNA 酶，无热原，无内毒素。
- 低蛋白吸附率。
- 高通量，过滤液体更快，更多。

灭菌混合纤维素（MCE）针式过滤器 水系

货号	描述 (滤膜材质 / 直径 / 孔径 / 溶剂兼容性)	包装
SSF130-22-MCE	MCE/ Φ 13 mm/0.22 μ m/ 水系	100 个 / 盒
SSF130-45-MCE	MCE/ Φ 13 mm/0.45 μ m/ 水系	100 个 / 盒
SSF250-22-MCE	MCE/ Φ 25 mm/0.22 μ m/ 水系	100 个 / 盒
SSF250-45-MCE	MCE/ Φ 25 mm/0.45 μ m/ 水系	100 个 / 盒

灭菌醋酸纤维素（CA）针式过滤器 水系

货号	描述 (滤膜材质 / 直径 / 孔径 / 溶剂兼容性)	包装
SSF130-22-CA	CA/ Φ 13 mm/0.22 μ m/ 水系	100 个 / 盒
SSF130-45-CA	CA/ Φ 13 mm/0.45 μ m/ 水系	100 个 / 盒
SSF250-22-CA	CA/ Φ 25 mm/0.22 μ m/ 水系	100 个 / 盒
SSF250-45-CA	CA/ Φ 25 mm/0.45 μ m/ 水系	100 个 / 盒

灭菌聚醚砜膜（PES）针式过滤器 水系

货号	描述 (滤膜材质 / 直径 / 孔径 / 溶剂兼容性)	包装
SSF130-22-PES	PES/ Φ 13 mm/0.22 μ m/ 水系	100 个 / 盒
SSF130-45-PES	PES/ Φ 13 mm/0.45 μ m/ 水系	100 个 / 盒
SSF250-22-PES	PES/ Φ 25 mm/0.22 μ m/ 水系	100 个 / 盒
SSF250-45-PES	PES/ Φ 25 mm/0.45 μ m/ 水系	100 个 / 盒

灭菌聚偏氟乙烯（PVDF）针式过滤器 有机系

货号	描述 (滤膜材质 / 直径 / 孔径 / 溶剂兼容性)	包装
SSF130-22-PVDF	PVDF/ Φ 13 mm/0.22 μ m/ 有机系	100 个 / 盒
SSF130-45-PVDF	PVDF/ Φ 13 mm/0.45 μ m/ 有机系	100 个 / 盒
SSF250-22-PVDF	PVDF/ Φ 25 mm/0.22 μ m/ 有机系	100 个 / 盒
SSF250-45-PVDF	PVDF/ Φ 25 mm/0.45 μ m/ 有机系	100 个 / 盒

灭菌聚四氟乙烯（PTFE）针式过滤器 有机系

货号	描述 (滤膜材质 / 直径 / 孔径 / 溶剂兼容性)	包装
SSF130-45-PTFE	PTFE/ Φ 13 mm/0.45 μ m/ 有机系	100 个 / 盒
SSF130-22-PTFE	PTFE/ Φ 13 mm/0.22 μ m/ 有机系	100 个 / 盒
SSF250-45-PTFE	PTFE/ Φ 25 mm/0.45 μ m/ 有机系	100 个 / 盒
SSF250-22-PTFE	PTFE/ Φ 25 mm/0.22 μ m/ 有机系	100 个 / 盒

灭菌尼龙（Nylon）针式过滤器 有机系

货号	描述 (滤膜材质 / 直径 / 孔径 / 溶剂兼容性)	包装
SSF130-22-NL	尼龙 / Φ 13 mm/0.22 μ m/ 有机系	100 个 / 盒
SSF130-45-NL	尼龙 / Φ 13 mm/0.45 μ m/ 有机系	100 个 / 盒
SSF250-22-NL	尼龙 / Φ 25 mm/0.22 μ m/ 有机系	100 个 / 盒
SSF250-45-NL	尼龙 / Φ 25 mm/0.45 μ m/ 有机系	100 个 / 盒

微孔滤膜

混合纤维素 (MCE) 微孔滤膜 水系

混合纤维素 (MCE) 微孔滤膜具有很好的亲水性、较高的孔隙率和过滤速度, 主要用于:

- 1) 实验室、小试工艺中除菌、除微粒;
- 2) 培养基、培养液的除菌过滤;
- 3) 水体中菌群的测定。

货号	描述 (滤膜材质 / 直径 / 孔径 / 溶剂兼容性)	包装
MF047-22-MCE	MCE/Φ47 mm/0.22 μm/ 水系	200 片 / 盒
MF047-45-MCE	MCE/Φ47 mm/0.45 μm/ 水系	200 片 / 盒

醋酸纤维素 (CA) 微孔滤膜 水系

醋酸纤维素 (CA) 微孔滤膜具有很好的亲水性、较低的蛋白吸附性且不含硝酸盐, 主要用于:

- 1) 地下水过滤;
- 2) 生物和临床液体过滤。

货号	描述 (滤膜材质 / 直径 / 孔径 / 溶剂兼容性)	包装
MF047-22-CA	CA/Φ47 mm/0.22 μm/ 水系	200 片 / 盒
MF047-45-CA	CA/Φ47 mm/0.45 μm/ 水系	200 片 / 盒

聚醚砜 (PES) 微孔滤膜 水系

聚醚砜 (PES) 微孔滤膜具有较高的过滤速度、很低的蛋白吸附, 主要用于:

- 1) 蛋白溶液的灭菌过滤;
- 2) 组织培养基的过滤;
- 3) 组织培养添加剂的过滤。

货号	描述 (滤膜材质 / 直径 / 孔径 / 溶剂兼容性)	包装
MF047-22-PES	PES/Φ47 mm/0.22 μm/ 水系	200 片 / 盒
MF047-45-PES	PES/Φ47 mm/0.45 μm/ 水系	200 片 / 盒

聚四氟乙烯 (PTFE) 微孔滤膜 水系

聚四氟乙烯 (PTFE) 微孔滤膜具有很好的亲水性, 较高的过滤速度, 主要用于:

- 1) 水溶性溶剂的无菌过滤;
- 2) 强腐蚀性溶剂和有机溶剂的无菌过滤;
- 3) 强腐蚀性水溶性化学品的过滤。

货号	描述 (滤膜材质 / 直径 / 孔径 / 溶剂兼容性)	包装
MF047-22-PTFE-HL	PTFE/Φ47 mm/0.22 μm/ 水系	200 片 / 盒
MF047-45-PTFE-HL	PTFE/Φ47 mm/0.45 μm/ 水系	200 片 / 盒



聚偏氟乙烯 (PVDF) 微孔滤膜 有机系

聚偏氟乙烯 (PVDF) 微孔滤膜具有非常低的蛋白吸附, 主要用于:

- 1) 气体过滤;
- 2) 蒸汽过滤;
- 3) 高温过滤;
- 4) 食品工业过滤;
- 5) 药物过滤。

货号	描述 (滤膜材质 / 直径 / 孔径 / 溶剂兼容性)	包装
MF047-22-PVDF	PVDF/Φ47 mm/0.22 μm/ 有机系	200 片 / 盒
MF047-45-PVDF	PVDF/Φ47 mm/0.45 μm/ 有机系	200 片 / 盒

聚四氟乙烯 (PTFE) 微孔滤膜 有机系

聚四氟乙烯 (PTFE) 微孔滤膜具有极好的化学稳定性和惰性, 主要用于:

- 1) 强化学腐蚀性有机溶剂的过滤;
- 2) 强酸溶剂过滤;
- 3) 气体过滤;
- 4) 蒸汽过滤。

货号	描述 (滤膜材质 / 直径 / 孔径 / 溶剂兼容性)	包装
MF047-22-PTFE	PTFE/Φ47 mm/0.22 μm/ 有机系	200 片 / 盒
MF047-45-PTFE	PTFE/Φ47 mm/0.45 μm/ 有机系	200 片 / 盒

尼龙 (Nylon) 微孔滤膜 有机系

尼龙 (Nylon) 微孔滤膜具有良好的化学相容性, 主要用于:

- 1) 电子半导体工业水过滤;
- 2) 化工产品过滤;
- 3) 饮料产品过滤。

货号	描述 (滤膜材质 / 直径 / 孔径 / 溶剂兼容性)	包装
MF047-22-NL	尼龙 /Φ47 mm/0.22 μm/ 有机系	200 片 / 盒
MF047-45-NL	尼龙 /Φ47 mm/0.45 μm/ 有机系	200 片 / 盒

注: 上述微孔滤膜可定制其它直径规格。

溶剂过滤头滤芯

溶剂过滤头滤芯 (Dissolution Filter) 常用于药物溶出仪中药液粗过滤、实验室溶剂粗过滤，还可用于 DNA 合成仪、医疗透析等，过滤不溶物和颗粒。



特点:

- 外观光滑，无黑点，不掉粉；
- 软硬适中，内孔同心度好，高度适配各种材质的套管；
- 过滤效果好，精度分布均匀。

应用:

药物溶出度测试、HPLC 流动相过滤及其他过滤。

货号	外径 (mm)	内径 (mm)	适配管外径	包装
IFA110-4-1	10.9	6.4	1/4"	100 个 / 包
IFA065-8-1	6.5	3.2	1/8"	100 个 / 包
IFA064-16-1	6.38	1.6	1/16"	100 个 / 包
定制				



逗点生物惠州生产基地



更好滤芯
更好样本前处理
更好生物工艺



官方公众号



逗点商城



逗点 1688



逗点锐竞



逗点喀斯玛

深圳逗点生物技术有限公司

Biocomma Limited

地址：深圳市龙岗区吉华街道甘坑社区甘李六路 12 号中海信创新产业城 12 栋 14 楼 1401-1406

TEL: 400-878-7248 WEB: www.biocomma.cn EMAIL: info@biocomma.com

HO-AA-01-004CH