

05

## 实验室过滤耗材

LABORATORY FILTRATION CONSUMABLES

实验室过滤耗材专家

# 实验室筛板 / 滤芯

## Lab Frits & Filters

biocomma® 筛板 / 滤芯选用纯净的超高分子量聚乙烯 (Ultra-high molecular weight polyethylene, UHMW-PE)、聚丙烯 (PP)、聚四氟乙烯 (PTFE) 等原材料, 经独特的工艺加工而成, 广泛应用于生物医药、生命科学、临床诊断、化学分析、样本处理、气体过滤等领域。



# UHMW-PE 筛板

biocomma® UHMW-PE 筛板选用纯净的超高分子量聚乙烯 (UHMW-PE) 烧结而成, 精选原材料, 严格控制相关指标, 筛板规格 (如直径、厚度、孔径) 有多种选择, 广泛应用于固相萃取、亲和层析、核酸分离纯化、固相合成等过程。

## 材料特性

### ◇ 材质

超高分子量聚乙烯 (UHMW-PE) 是分子量 150 万以上的聚乙烯, 是一种具有优异综合性能的热塑性工程塑料。

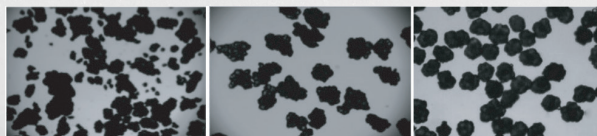
UHMW-PE 具有优良的耐冲击性、耐磨损性、耐低温性和自润滑性特点, 还具有如下优异性能:

- 优异的耐化学腐蚀性: 除强氧化性酸外, 在一定温度和浓度范围内可耐受各种腐蚀性介质 (酸、碱、盐) 和有机介质 (苯溶剂除外)。
- 卫生无毒: 具有生理惰性和生理适应性, 符合日本卫生协会标准, 并得到美国食品药品监督管理局 (FDA) 和农业部 (USDA) 的许可, 可用于接触食品和药品, 功能部件可植入人体。
- 优良的疏水性: UHMW-PE 的吸水率很低, 低于 0.01%, 仅为尼龙 66 的 1%, 是工程塑料中吸水率最低的一种。

### ◇ 粒径

UHMW-PE 材料颗粒不是标准的球形, 材料粒径越均一, 越接近球形, 烧结的筛板均一性越好、质量越高。

逗点生物建立严格的原材料筛选标准, 采用粒径均一的原材料烧结筛板, 特殊需求会采用粒径均一且球形的原材料, 保障烧结筛板的高品质。



粒径不均一的材料

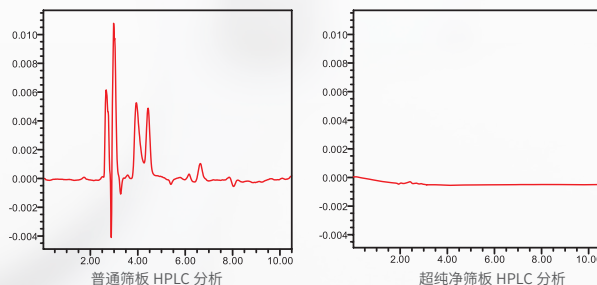
粒径均一的材料

粒径均一且球形的材料

### ◇ 纯净度

逗点生物提供 2 种纯度的原材料: 一为纯净原材料, 用色谱技术分析选择; 二为超纯净原材料, 经过多种有机溶剂回流净化处理而成。

超纯净原材料制备的筛板主要用于高灵敏度的色谱分析, 比如 SPE, 检测背景更低, 干扰更少。



普通筛板 HPLC 分析

超纯净筛板 HPLC 分析

## 规格指标

### ◇ 直径

UHMW-PE 筛板为圆形和方形, 其中圆形筛板直径可选择 1.0-100 mm。

### ◇ 厚度

UHMW-PE 筛板厚度有如下选择: 1.2 mm, 1.6 mm, 2.5 mm, 3.2 mm, 3.5 mm, 4.0 mm, 5.0 mm, 6.0 mm, 7.0 mm, 9.0 mm。

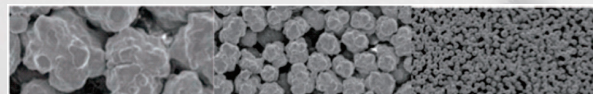
最常用的厚度为 1.6 mm 和 2.5 mm。

最薄的筛板厚度 1.2 mm 属于行业的先进水平。

### ◇ 孔径

UHMW-PE 筛板的孔是迷宫样的孔, 孔径为平均孔径, 有如下选择 5  $\mu\text{m}$ , 10  $\mu\text{m}$ , 20  $\mu\text{m}$ , 50  $\mu\text{m}$ , 80  $\mu\text{m}$ , 100  $\mu\text{m}$ 。

最常用的孔径为 20  $\mu\text{m}$  和 50  $\mu\text{m}$ 。



孔径 80  $\mu\text{m}$

孔径 20  $\mu\text{m}$

孔径 3-5  $\mu\text{m}$



亲水性筛板，水滴很快渗入筛板；

疏水性筛板，必需加压，否则水滴不能渗入筛板。

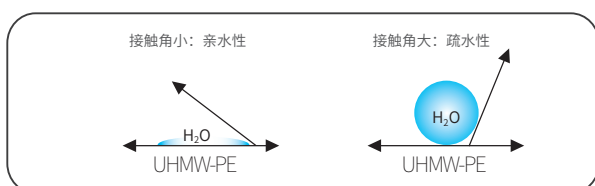
## 性能指标

### ◇ 疏水性

UHMW-PE 筛板有疏水性和亲水性两种规格可供选择。

UHMW-PE 筛板表面一般为疏水性，常用于气体、有机溶剂等处理过程，用于水溶液处理时常用到表面为亲水性的筛板。

biocomma® 亲水性筛板表面经过特殊处理，能被水溶液湿润，亲水性能好；同时，与其他同类产品相比，该筛板不会由于亲水性基团的引入而对蛋白质产生吸附；另外，该筛板在使用过程中不易形成气泡，气泡会降低流速，进而使液体通过介质时不均匀，影响纯化效果。



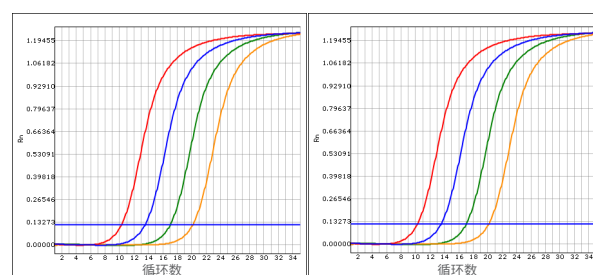
### ◇ 流速稳定

UHMW-PE 筛板针对不同的应用优化孔径，同时生产时控制孔隙率、气阻等指标，确保批次之间流速的稳定性。如应用于蛋白纯化、DNA 提取等重力法操作的筛板，优化其孔径，将流速控制为 1-2 mL/min 或 1-2 滴 / 秒，进而实现良好的提取纯化效果。

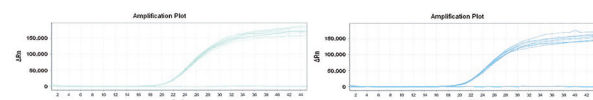
### ◇ 无 DNase/RNase/PCR 抑制剂

逗点生物提供无 DNase/RNase/PCR 抑制剂的筛板，用于核酸的提取分析。

应用于分子生物学实验的筛板，若存在 DNase/RNase，会降解 DNA/RNA 影响其完整性，若存在 PCR 抑制剂，则会影响 PCR 反应的实验结果。



荧光定量 PCR 分析表明测试组（右）和对照组（左）的 CT 值差值在  $\pm 2$  这个范围，故不存在 RNase A。



荧光定量 PCR 分析表明测试组（右）和对照组（左）的 CT 值差值在  $\pm 2$  这个范围，故不存在 PCR 抑制剂。



## 选择指南

筛板的选择要综合考虑所用的填料、溶液体系等因素，根据不同的应用要求选择不同类型的筛板。以下是逗点生物专业的建议：

### ● 材质

聚乙烯（PE）是世界上最常用的塑料聚合物，UHMW-PE 原材料烧结的筛板 / 滤芯能够满足生命科学、化学分析等实验室一般的应用，如有特殊应用时，可以选择聚丙烯（PP）、聚四氟乙烯（PTFE）等原材料的筛板 / 滤芯。

### ● 纯净度

逗点生物的 UHMW-PE 筛板均使用纯净的 UHMW-PE 原材料烧结而成；高灵敏度的色谱分析，建议选择逗点生物的超纯净 UHMW-PE 原材料烧结的筛板；分子生物学应用，建议选择无 DNase/RNase/PCR 抑制剂筛板。

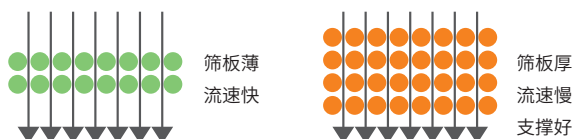


### ● 直径

逗点生物提供 1.0-100 mm 直径大小的筛板，可根据具体应用选择。

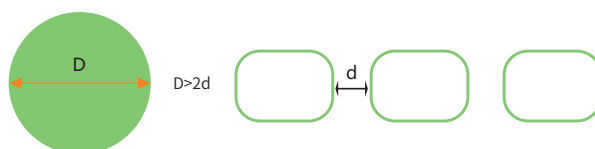
### ● 厚度

起支撑作用的筛板，一般筛板越厚，支撑性能越好，相同孔径下流速越慢。实际应用中要综合考虑筛板厚度与流速的关系。



### ● 孔径

若筛板用于支撑填料，其孔径应小于所用填料粒径的 1/2，如填料的粒径大于 40  $\mu\text{m}$ ，可以选择孔径 20  $\mu\text{m}$  的筛板；若筛板用于过滤，应综合考虑目标物质与杂质的孔径大小，选择合适孔径的筛板。



### ● 疏水性

如果使用溶液为有机溶剂，一般选择疏水性筛板；如果使用溶液为水溶液，一般选择亲水性筛板。

### ● 应用

biocomma® UHMW-PE 筛板，专为生物医药应用优化，可选疏水性筛板、亲水性筛板、固相萃取筛板、离子色谱筛板、亲和层析筛板、核酸提取筛板、Oligo 合成筛板、固相多肽合成筛板等。

# 疏水性筛板

biocomma® 疏水性筛板是常规的 UHMW-PE 筛板。

逗点生物提供如下选择：

厚度：1.2 mm (1/20")、1.6 mm (1/16")、2.5 mm (1/10")、3.2 mm (1/8")，更多厚度可定制。

孔径：5 μm、10 μm、20 μm、50 μm、80 μm，更多孔径可定制。

直径：请参考规格列表。

## 订购信息：

货号	直径 (mm)	厚度 (mm)	孔径 (μm)	包装
BF014-12-20	1.4	1.2	20	1000 个 / 包
BF021-16-20	2.1	1.6	20	1000 个 / 包
BF025-16-20	2.5	1.6	20	1000 个 / 包
BF025-25-20	2.5	2.5	20	1000 个 / 包
BF025-25-50	2.5	2.5	50	1000 个 / 包
BF025-40-50	2.5	4.0	50	1000 个 / 包
BF041-16-20	4.1	1.6	20	1000 个 / 包
BF041-25-20	4.1	2.5	20	1000 个 / 包
BF041-32-80	4.1	3.2	80	1000 个 / 包
BF046-16-20	4.6	1.6	20	1000 个 / 包
BF047-16-20	4.7	1.6	20	1000 个 / 包
BF048-32-05	4.8	3.2	5	1000 个 / 包
BF049-16-20	4.9	1.6	20	1000 个 / 包
BF058-16-20	5.8	1.6	20	1000 个 / 包
BF058-16-50	5.8	1.6	50	1000 个 / 包
BF060-16-20	6.0	1.6	20	1000 个 / 包
BF064-32-10	6.4	3.2	10	1000 个 / 包
BF066-12-20	6.6	1.2	20	1000 个 / 包
BF066-16-02	6.6	1.6	2	1000 个 / 包
BF066-16-20	6.6	1.6	20	1000 个 / 包
BF066-16-50	6.6	1.6	50	1000 个 / 包
BF066-25-20	6.6	2.5	20	1000 个 / 包
BF066-32-10	6.6	3.2	10	1000 个 / 包
BF070-16-02	7.0	1.6	2	1000 个 / 包
BF070-16-20	7.0	1.6	20	1000 个 / 包
BF071-16-02	7.1	1.6	2	1000 个 / 包
BF072-16-02	7.2	1.6	2	1000 个 / 包
BF072-16-20	7.2	1.6	20	1000 个 / 包
BF074-16-05	7.4	1.6	5	1000 个 / 包
BF074-16-20	7.4	1.6	20	1000 个 / 包
BF080-16-50	8.0	1.6	50	1000 个 / 包
BF083-16-20	8.3	1.6	20	1000 个 / 包
BF086-16-20	8.6	1.6	20	1000 个 / 包
BF086-16-50	8.6	1.6	50	1000 个 / 包
BF088-16-50	8.8	1.6	50	1000 个 / 包
BF090-16-05	9.0	1.6	5	1000 个 / 包
BF090-16-10	9.0	1.6	10	1000 个 / 包
BF090-16-20	9.0	1.6	20	1000 个 / 包
BF090-16-50	9.0	1.6	50	1000 个 / 包
BF090-16-80	9.0	1.6	80	1000 个 / 包
BF090-25-20	9.0	2.5	20	1000 个 / 包
BF091-16-20	9.1	1.6	20	1000 个 / 包
BF091-16-50	9.1	1.6	50	1000 个 / 包
BF091-25-20	9.1	2.5	20	1000 个 / 包
BF093-16-20	9.3	1.6	20	1000 个 / 包
定制				



货号	直径 (mm)	厚度 (mm)	孔径 (μm)	包装
BF093-25-20	9.3	2.5	20	1000 个 / 包
BF101-16-20	10.1	1.6	20	1000 个 / 包
BF101-25-20	10.1	2.5	20	1000 个 / 包
BF105-16-20	10.5	1.6	20	1000 个 / 包
BF110-16-20	11.0	1.6	20	1000 个 / 包
BF110-25-20	11.0	2.5	20	1000 个 / 包
BF122-16-20	12.2	1.6	20	1000 个 / 包
BF124-25-20	12.4	2.5	20	1000 个 / 包
BF125-16-50	12.5	1.6	50	1000 个 / 包
BF127-16-50	12.7	1.6	50	1000 个 / 包
BF127-25-20	12.7	2.5	20	1000 个 / 包
BF130-16-10	13.0	1.6	10	1000 个 / 包
BF130-16-20	13.0	1.6	20	1000 个 / 包
BF130-16-50	13.0	1.6	50	1000 个 / 包
BF130-25-05	13.0	2.5	5	1000 个 / 包
BF130-25-10	13.0	2.5	10	1000 个 / 包
BF130-25-20	13.0	2.5	20	1000 个 / 包
BF130-25-50	13.0	2.5	50	1000 个 / 包
BF132-16-20	13.2	1.6	20	1000 个 / 包
BF142-16-20	14.2	1.6	20	1000 个 / 包
BF151-16-50	15.1	1.6	50	1000 个 / 包
BF151-25-20	15.1	2.5	20	1000 个 / 包
BF159-25-20	15.9	2.5	20	1000 个 / 包
BF162-25-20	16.2	2.5	20	1000 个 / 包
BF193-25-20	19.3	2.5	20	1000 个 / 包
BF196-32-10	19.6	3.2	10	1000 个 / 包
BF196-35-10	19.6	3.5	10	1000 个 / 包
BF197-16-20	19.7	1.6	20	1000 个 / 包
BF197-25-20	19.7	2.5	20	1000 个 / 包
BF221-25-20	22.1	2.5	20	1000 个 / 包
BF228-16-50	22.8	1.6	50	1000 个 / 包
BF228-25-20	22.8	2.5	20	1000 个 / 包
BF236-16-20	23.6	1.6	20	1000 个 / 包
BF236-25-20	23.6	2.5	20	1000 个 / 包
BF240-25-20	24.0	2.5	20	1000 个 / 包
BF264-25-20	26.4	2.5	20	1000 个 / 包
BF273-32-05	27.3	3.2	5	1000 个 / 包
BF291-16-20	29.1	1.6	20	1000 个 / 包
BF292-16-20	29.2	1.6	20	1000 个 / 包
BF292-16-50	29.2	1.6	50	1000 个 / 包
BF293-16-20	29.3	1.6	20	1000 个 / 包
BF293-16-50	29.3	1.6	50	1000 个 / 包
BF293-16-80	29.3	1.6	80	1000 个 / 包
BF296-25-20	29.6	2.5	20	1000 个 / 包
BF380-25-20	38.0	2.5	20	100 个 / 包
BF495-16-50	49.5	1.6	50	100 个 / 包
BF495-25-20	49.5	2.5	20	100 个 / 包
BF510-25-20	51.0	2.5	20	100 个 / 包
定制				



# 亲水性筛板

biocomma® 亲水性筛板是疏水性 UHMW-PE 筛板经表面亲水处理而成。

逗点生物提供如下选择：

厚度：1.6 mm (1/16")、2.5 mm (1/10")，更多厚度可定制。

孔径：50 μm，更多孔径可定制。

直径：请参考规格列表。

## 订购信息：

货号	直径 (mm)	厚度 (mm)	孔径 (μm)	包装
LF014-12-20	1.4	1.2	20	1000 个 / 包
LF016-16-50	1.6	1.6	50	1000 个 / 包
LF025-16-50	2.5	1.6	50	1000 个 / 包
LF040-16-50	4.0	1.6	50	1000 个 / 包
LF058-16-50	5.8	1.6	50	1000 个 / 包
LF066-16-50	6.6	1.6	50	1000 个 / 包
LF072-16-50	7.2	1.6	50	1000 个 / 包
LF074-16-20	7.4	1.6	20	1000 个 / 包
LF074-16-50	7.4	1.6	50	1000 个 / 包
LF080-16-50	8.0	1.6	50	1000 个 / 包
LF090-16-50	9.0	1.6	50	1000 个 / 包
LF091-16-50	9.1	1.6	50	1000 个 / 包
LF093-16-50	9.3	1.6	50	1000 个 / 包
LF125-16-50	12.5	1.6	50	1000 个 / 包
LF127-16-50	12.7	1.6	50	1000 个 / 包
LF130-16-50	13.0	1.6	50	1000 个 / 包
LF151-16-50	15.1	1.6	50	1000 个 / 包
LF197-16-50	19.7	1.6	50	1000 个 / 包
LF228-16-50	22.8	1.6	50	1000 个 / 包
LF236-16-50	23.6	1.6	50	1000 个 / 包
LF273-25-50	27.3	2.5	50	1000 个 / 包
LF292-16-50	29.2	1.6	50	1000 个 / 包
LF296-25-50	29.6	2.5	50	1000 个 / 包
LF495-16-50	49.5	1.6	50	100 个 / 包
LF510-16-50	51.0	1.6	50	100 个 / 包
定制				



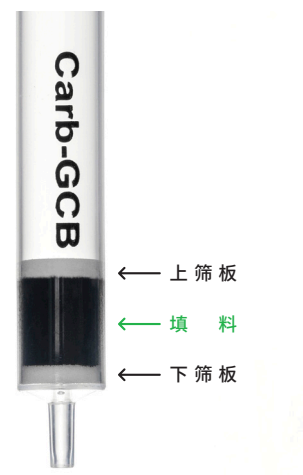
# 固相萃取筛板

筛板是固相萃取柱的重要组成部分，起着固定填料和控制流速的功能。

biocomma® 固相萃取筛板经专门优化，保证筛板的直径精度，实现和空柱管内径完美配合，在纯净度、流速控制、稳定性和溶剂兼容性方面均为世界领先水平，已被多个知名的固相萃取柱品牌采用。

## 特点：

- 精选 UHMW-PE 超纯净原材料，适合高灵敏度分析
- 筛板流速恒定，在多管平行使用时不会“穿孔”
- 厚度仅为 1.2 mm 的超薄筛板可用于区隔填料层
- 专为不同粒径的填料优化孔径



## 订购信息：

货号	直径 (mm)	厚度 (mm)	孔径 (μm)	适用对象	包装
SPEF058-16-20-1	5.8	1.6	20	1 mL 空柱管	1000 个 / 包
SPEF090-16-20-1	9.0	1.6	20	3 mL 空柱管	1000 个 / 包
SPEF090-25-20-1	9.0	2.5	20	3 mL 空柱管	1000 个 / 包
SPEF091-16-20-1	9.1	1.6	20	3 mL 空柱管	1000 个 / 包
SPEF091-25-20-1	9.1	2.5	20	3 mL 空柱管	1000 个 / 包
SPEF130-12-20-1	13.0	1.2	20	6 mL 空柱管	1000 个 / 包
SPEF130-16-20-1	13.0	1.6	20	6 mL 空柱管	1000 个 / 包
SPEF130-25-20-1	13.0	2.5	20	6 mL 空柱管	1000 个 / 包
SPEF158-25-20-1	15.8	2.5	20	12 mL 空柱管	1000 个 / 包
SPEF197-25-20-1	19.7	2.5	20	20 mL 空柱管	1000 个 / 包
SPEF236-25-20-1	23.6	2.5	20	30 mL 空柱管	1000 个 / 包
SPEF266-25-20-1	26.6	2.5	20	60 mL 空柱管	1000 个 / 包
SPEF380-25-20-1	38.0	2.5	20	150 mL 空柱管	100 个 / 包
SPEF495-25-20-1	49.5	2.5	20	300 mL 空柱管	100 个 / 包
SPEF068-16-20-1	6.8	1.6	20	1.0 mL 96 孔板	1000 个 / 包
SPEF072-16-20-1	7.2	1.6	20	1.0 mL 96 孔板	1000 个 / 包
SPEF083-16-20-1	8.3	1.6	20	1.5 mL 96 孔板	1000 个 / 包
定制					



# 亲和层析筛板

筛板是亲和层析柱的重要组成部分，起着固定填料和控制流速的功能。

biocomma® 亲和层析筛板精选粒径均一的 UHMW-PE 原材料烧结而成，并经特殊处理，具有优异的亲水性，孔径和流速稳定，主要用于重组蛋白、抗体抗原、其他有效成分的分离纯化。

## 特点：

- 经独特的工艺处理，亲水性能好
- 专为亲和层析柱优化，使用重力法时流速为 1-2 mL/min 或 1-2 滴 / 秒
- 严格的质量标准，品质有保证

## 订购信息：

货号	直径（mm）	厚度（mm）	孔径（μm）	适用对象	包装
ACF058-16-50	5.8	1.6	50	1 mL 空柱管	1000 个 / 包
ACF090-16-50	9.0	1.6	50	3 mL 空柱管	1000 个 / 包
ACF091-16-50	9.1	1.6	50	3 mL 空柱管	1000 个 / 包
ACF130-16-50	13.0	1.6	50	6 mL 空柱管	1000 个 / 包
ACF158-16-50	15.8	1.6	50	12 mL 空柱管	1000 个 / 包
ACF228-16-50	22.8	1.6	50	30 mL 空柱管	1000 个 / 包
ACF266-16-50	26.6	1.6	50	60 mL 空柱管	1000 个 / 包
ACF380-16-50	38.0	1.6	50	150 mL 空柱管	100 个 / 包
ACF495-16-50	49.5	1.6	50	300 mL 空柱管	100 个 / 包
定制					



# 核酸提取筛板

筛板在核酸提取时起着固定填料或支撑硅胶膜的功能。  
biocomma® 核酸提取筛板无 DNase/RNase/PCR 抑制剂，孔径可选 20 μm 或 50 μm，能够很好地应用于核酸提取分析研究。

## 特点：

- 无 DNase/RNase/PCR 抑制剂
- 可选亲水性或疏水性筛板
- 厚度仅为 1.2 mm 的超薄筛板可用于硅胶膜的支撑，耐受高速离心
- 专为核酸过滤柱优化，和空柱管内径良好配合
- 疏水性筛板主要用于细菌裂解液的固液相分离，需要加压



## 订购信息：

货号	直径 (mm)	厚度 (mm)	孔径 (μm)	适用对象	包装
DNAF051-16-20	5.1	1.6	20	2 mL 离心柱	1000 个 / 包
DNAF072-12-20	7.2	1.2	20	2 mL 离心柱	1000 个 / 包
DNAF072-16-20	7.2	1.6	20	2 mL 离心柱	1000 个 / 包
DNAF074-12-20	7.4	1.2	20	2 mL 离心柱	1000 个 / 包
DNAF074-16-20	7.4	1.6	20	2 mL 离心柱	1000 个 / 包
DNAF110-16-20	11.0	1.6	20	15 mL 离心柱	1000 个 / 包
DNAF240-25-20	24.0	2.5	20	50 mL 离心柱	1000 个 / 包
DNAF197-16-50	19.7	1.6	50	20 mL 过滤柱	1000 个 / 包
DNAF236-16-50	23.6	1.6	50	30 mL 过滤柱	1000 个 / 包
DNAF266-16-50	26.6	1.6	50	60 mL 过滤柱	1000 个 / 包
DNAF495-16-50	49.5	1.6	50	300 mL 过滤柱	100 个 / 包
DNAF070-16-20	7.0	1.6	20	1.0 mL 96 孔板	1000 个 / 包
DNAF083-16-20	8.3	1.6	20	1.5 mL 96 孔板	1000 个 / 包
DNAF021-16-20	2.1	1.6	20	384 孔板	1000 个 / 包
定制					





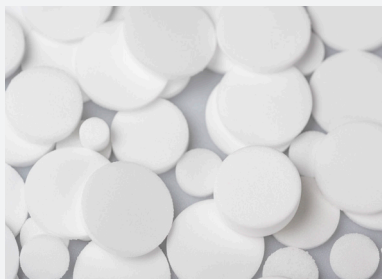


## Oligo 合成筛板

biocomma® Oligo 合成筛板为疏水性筛板，用于 Oligo 合成空柱，固定昂贵的 CPG 颗粒。经专门优化，保证其直径精度，实现和空柱管内径良好配合，同时优化孔径，保证合成试剂与 CPG 颗粒充分反应。

### 订购信息：

货号	直径 (mm)	厚度 (mm)	孔径 (μm)	包装
DSF025-25-20	2.5	2.5	20	1000 个 / 包
DSF041-25-80	4.1	2.5	80	1000 个 / 包
DSF090-25-20	9.0	2.5	20	1000 个 / 包
DSF090-25-80	9.0	2.5	80	1000 个 / 包
DSF130-25-20	13.0	2.5	20	1000 个 / 包
DSF130-25-80	13.0	2.5	80	1000 个 / 包
定制				



## 多肽固相合成筛板

biocomma® 多肽固相合成筛板，精选粒径均一的 UHMW-PE 原材料烧结而成，直径经专门优化，实现和空柱管内径完美配合，同时有广泛的溶剂兼容性。

### 订购信息：

货号	直径 (mm)	厚度 (mm)	孔径 (μm)	包装
DSF090-25-20	9.0	2.5	20	1000 个 / 包
DSF090-25-80	9.0	2.5	80	1000 个 / 包
DSF130-25-20	13.0	2.5	20	1000 个 / 包
DSF130-25-80	13.0	2.5	80	1000 个 / 包
定制				

## 专业定制 滤芯·筛板

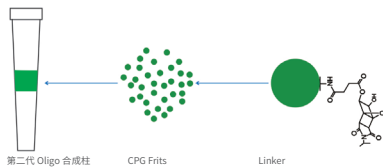
我负责定制，你负责大有可为





## Embed™ CPG Frits

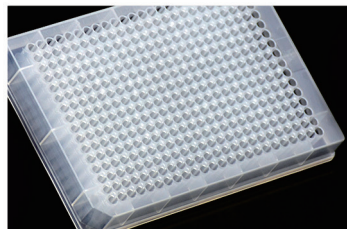
Embed™ CPG Frits 基于逗点生物在小型烧结滤器制造方面的多年经验积累，通过与超高分子量聚乙烯（UHMW-PE）或高密度聚乙烯（HDPE）一起烧结，CPG 颗粒均匀地嵌入 PE 搭桥而成的刚性网状结构中，形成具有确定孔径和孔隙率的滤芯。烧结得到的 CPG Frits 可装配到空柱或多孔板中，适用于主流 DNA 合成仪，如 ABI3900、MerMade 192、Dr. Oligo 192、Oligo Maker 192 等。



### Embed™ CPG Frits 的合成柱具有以下特点：

- 降低合成成本，合成成本约降低 30%-40%
- 提高产物的纯度，产物的纯度提升 19.5%（平均值）
- 高偶联效率能够提高产物的产率
- 得益于 Frits 的小体积设计，大大缩短合成的反应时间

Embed™ CPG Frits 有多种 loading 值可供选择，包括 2 nmol、5 nmol、10 nmol、25 nmol、50 nmol、100 nmol、200 nmol，逗点生物同时提供通用合成柱、全基因合成柱、全基因合成 96/384 孔板，敬请垂询。





# 其他定制筛板

## 聚丙烯纤维筛板

biocomma® 聚丙烯纤维筛板由聚丙烯（PP）纤维压制而成，能耐受酸碱和大部分的有机溶剂，对绝大部分的生物分子不会产生吸附。常用于一些特殊的生物学应用。

### 特点：

- 厚度 1.0 mm，孔径 5 μm
- 直径大小可定制

### 订购信息：

货号	直径 (mm)	厚度 (mm)	孔径 (μm)	包装
F-PP-060-1	6.0	1.0	5	1000 个 / 包
F-PP-066-1	6.6	1.0	5	1000 个 / 包
F-PP-072-1	7.2	1.0	5	1000 个 / 包
F-PP-078-1	7.85	1.0	5	1000 个 / 包
F-PP-080-1	8.0	1.0	5	1000 个 / 包
F-PP-090-1	9.0	1.0	5	1000 个 / 包
F-PP-162-1	16.2	1.0	5	1000 个 / 包
F-PP-171-1	17.1	1.0	5	1000 个 / 包
定制				

## 复合材料镶嵌筛板

复合材料镶嵌筛板是由 2 种以上材料镶嵌组合而成，达到某种特殊分析的目的。如不锈钢筛板和聚醚醚酮（PEEK）镶嵌在一起，由 PEEK 提供配合精度，不锈钢筛板提供过滤精度，可与糖化血红蛋白测定仪配套使用。

### 订购信息：

逗点生物提供多种复合材料镶嵌筛板的定制服务，敬请垂询。



## 空气过滤筛板

biocomma® 空气过滤筛板精选粒径均一的 UHMW-PE 原材料烧结而成，具有丰富的迷宫孔状结构，经特殊优化，透气性好，可以阻挡细小的灰尘，也可衰减气流达到降噪效果。

### 特点：

- 高孔隙率，透气性好
- 过滤微粒和气溶胶能力强
- 降噪效果好
- 直径、厚度可定制

### PTFE 筛板

聚四氟乙烯（PTFE）是一种使用氟取代聚乙烯中所有氢原子的人工合成高分子材料，具有抗酸抗碱、抗各种有机溶剂的特点，几乎不溶于所有的溶剂。同时，PTFE 具有耐高温的特点，摩擦系数极低，亦可作润滑之用。

biocomma® PTFE 筛板，是用纯净的 PTFE 原材料烧结而成。广泛应用于：

- 分析测试领域：环境分析、水质分析、食品塑化剂分析、高温气体检测等
- 工业领域：汽车、传感器通气盖、危险气体处理等

#### 订购信息：

PTFE 筛板常用孔径 1-10  $\mu\text{m}$ ，厚度 0.3-3.0 mm，具体信息敬请垂询。

### Flash 筛板

biocomma® Flash 筛板用于快速色谱柱（简称 Flash 柱），提高分析灵敏度，重复性好。

#### 特点：

- 机械强度好，能够耐受较大压力
- 超纯净原材料生产，不增加背底
- 直径、厚度可定制

### 细胞分离筛板

biocomma® 细胞分离筛板精选 PP 原材料烧结而成，经特殊优化，无化学溶出，与细胞分离管完美配合。

#### 特点：

- 孔径均一，细胞更好分层
- 直径、厚度可定制

### 玻璃纤维筛板

玻璃纤维能耐受酸碱和大部分的有机试剂，对大部分的生物分子不会产生吸附。biocomma® 玻璃纤维筛板常用于需要高温过滤的领域，如高温气体检测等。

#### 特点：

- 厚度 1.0-3.0 mm，孔径 5  $\mu\text{m}$
- 直径大小可定制

### 离子色谱筛板

biocomma® 离子色谱筛板可用于离子色谱预处理柱，提高分析灵敏度，重复性好。

#### 特点：

- 机械强度好，可承受较大背压
- 孔径优化，流动相流速有保障
- 超纯净原材料生产，无杂质，不增加背底

#### 订购信息：

离子色谱筛板专为离子色谱应用而优化，敬请垂询。

# 固相萃取空柱

## SPE Cartridges with Frits

biocomma® 固相萃取空柱包括针筒型空柱、串联型空柱、无沿型空柱以及玻璃型空柱等，并提供配套的空柱管、工具套装，可以灵活地实现您的实验方案。





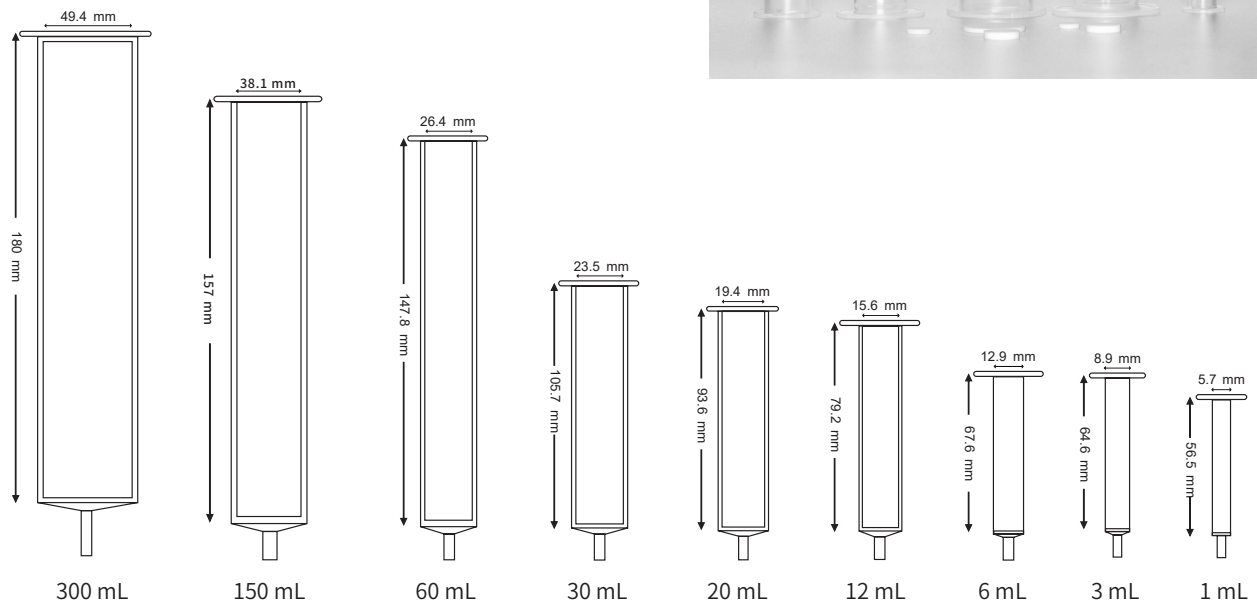
# 针筒型固相萃取空柱

biocomma® 针筒型固相萃取（SPE）空柱由柱管和上下筛板构成，可由客户自行装填 SPE 吸附剂、滤膜、固态反应物等，满足实验室灵活多变的需求。

- 柱管由医疗级聚丙烯（PP）注塑而成，出口为鲁尔公口
- 可选 1 mL 至 300 mL 多种规格，满足不同规模的应用
- 上下疏水筛板材质为 UHMW-PE



## 规格



## 订购信息：

货号	描述	包装
004101	1 mL 针筒型固相萃取空柱，带筛板	500 套 / 盒
004101-2	1 mL 针筒型固相萃取空柱，带筛板	100 套 / 盒
004102	3 mL 针筒型固相萃取空柱，带筛板	100 套 / 盒
004103	6 mL 针筒型固相萃取空柱，带筛板	100 套 / 盒
004114	12 mL 针筒型固相萃取空柱，带筛板	100 套 / 盒
004112	20 mL 针筒型固相萃取空柱，带筛板	50 套 / 盒
004105	30 mL 针筒型固相萃取空柱，带筛板	50 套 / 盒
004106	60 mL 针筒型固相萃取空柱，带筛板	25 套 / 盒
004150	150 mL 针筒型固相萃取空柱，带筛板	15 套 / 盒
004113	300 mL 针筒型固相萃取空柱，带筛板和压圈	10 套 / 盒

# 串联型固相萃取空柱

- 柱管由医疗级聚丙烯（PP）注塑而成，上端为鲁尔母口，下端为鲁尔公口
- 上下疏水筛板材质为 UHMW-PE
- 可多柱串联使用
- 可接注射器使用

## 订购信息：

货号	描述	包装
004303	1 mL 串联型固相萃取空柱，带筛板	100 套 / 盒
004304	3 mL 串联型固相萃取空柱，带筛板	100 套 / 盒



# 无沿型固相萃取空柱

- 管口完全无沿能够使多个柱管紧密排列，实现高通量应用
- 可选 1 mL、3 mL、6 mL、12 mL 多种规格
- 上下疏水筛板材质为 UHMW-PE

## 订购信息：

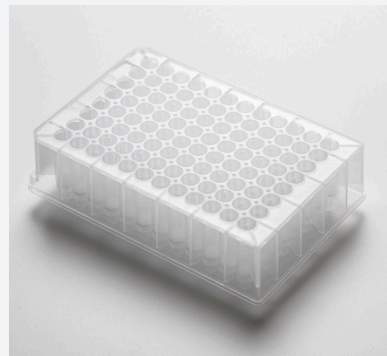
货号	描述	包装
004501	1 mL 无沿型固相萃取空柱，带筛板	100 套 / 盒
004502	3 mL 无沿型固相萃取空柱，带筛板	100 套 / 盒
004503	6 mL 无沿型固相萃取空柱，带筛板	100 套 / 盒
004504	12 mL 无沿型固相萃取空柱，带筛板	100 套 / 盒

# 固相萃取玻璃空柱

- 柱管材质为高纯度玻璃，出口为鲁尔公口
- 玻璃空柱容量为 6 mL
- 上下筛板为超纯净筛板

## 订购信息：

货号	描述	包装
004151	6 mL 固相萃取玻璃空柱，带筛板	30 套 / 盒



# 固相萃取多孔板

biocomma® 固相萃取（SPE）多孔板具有多种规格，适合高通量固相萃取应用。

## 订购信息：

货号	描述	包装
SPE96-10	固相萃取用 96 孔板，1.0 mL 圆孔，2 个筛板 / 孔	4 套 / 盒
SPE96-15	固相萃取用 96 孔板，1.5 mL 圆孔，2 个筛板 / 孔	4 套 / 盒
SPE96-20	固相萃取用 96 孔板，2.0 mL 方孔，2 个筛板 / 孔	4 套 / 盒

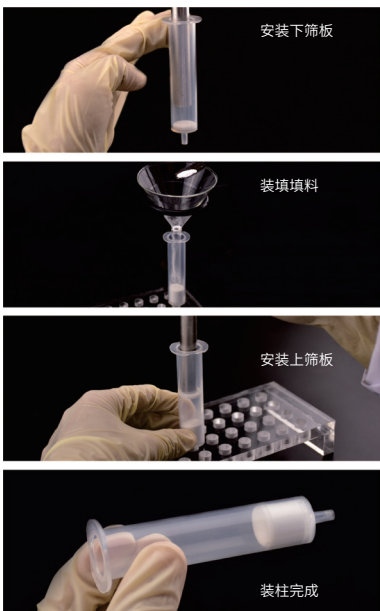


## 固相萃取空柱工具套装

biocomma® 固相萃取空柱工具套装包括空柱管、筛板和装柱推杆，方便在实验室装填。

### 订购信息：

货号	描述	包装
004101-2K	1 mL 针筒型固相萃取空柱工具套装，带筛板及装柱推杆	100 套 / 盒
004102K	3 mL 针筒型固相萃取空柱工具套装，带筛板及装柱推杆	100 套 / 盒
004103K	6 mL 针筒型固相萃取空柱工具套装，带筛板及装柱推杆	100 套 / 盒
004114K	12 mL 针筒型固相萃取空柱工具套装，带筛板及装柱推杆	100 套 / 盒
004112K	20 mL 针筒型固相萃取空柱工具套装，带筛板及装柱推杆	50 套 / 盒
004105K	30 mL 针筒型固相萃取空柱工具套装，带筛板及装柱推杆	50 套 / 盒
004106K	60 mL 针筒型固相萃取空柱工具套装，带筛板及装柱推杆	25 套 / 盒
004150K	150 mL 针筒型固相萃取空柱工具套装，带筛板及装柱推杆	15 套 / 盒
004113K	300 mL 针筒型固相萃取空柱工具套装，带筛板和压圈及装柱推杆	10 套 / 盒
004303K	1 mL 串联型固相萃取空柱工具套装，带筛板及装柱推杆	100 套 / 盒



### 固相萃取柱装填方法

#### 1. 安装下筛板

用镊子取一个下筛板，放入空柱管顶部，用推杆将筛板水平推到柱管底部。

#### 2. 装填填料

保持柱管垂直，将长颈漏斗置入柱管中，在漏斗中加入所需填料，轻轻提起漏斗，同时轻敲柱管使填料上表面平齐。

注意：① 长颈漏斗的颈要有足够的长度，最好能接近下筛板；

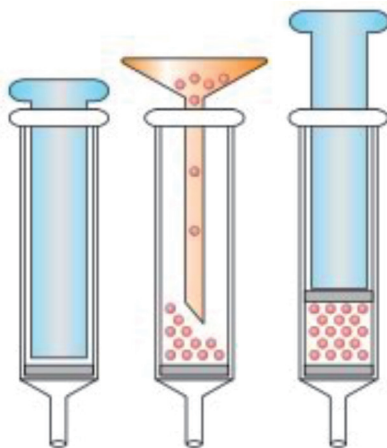
② 提起漏斗时应避免填料粘在柱管内壁上。

#### 3. 安装上筛板

保持柱管垂直，取一个上筛板，放入柱管顶部，用推杆将筛板水平推到填料上表面。

注意：当填料上表面和筛板之间有空隙时，保持柱管垂直并轻敲外壁，再次用推杆把筛板推到适当位置。

### 固相萃取柱装柱步骤



# 蛋白层析空柱

## Protein Chromatography

biocomma® 亲和层析空柱包括针筒型空柱、串联型空柱、长体亲和层析空柱、中压层析空柱和离心式空柱等，并提供配套的空柱管、上下盖等配件附件，亲和层析空柱工具套装更是为您的实验提供便利，帮您灵活地实现您的实验方案。





# 针筒型亲和层析空柱

biocomma® 亲和层析（AC）空柱专为实验室应用而设计，客户可自行装填层析介质，可小批量纯化蛋白或其他物质，以便进一步的科学研究和放大实验。

特点：

- 可选 1 mL 至 300 mL 多种规格，满足不同规模的纯化应用
- 包括空柱管、上下盖及上下亲水性筛板，300 mL 空柱配压圈
- 柱管材质为医疗级聚丙烯（PP），生物兼容性好，非特异性结合低
- 亲水性筛板材质为 UHMW-PE，流速控制好，不吸附蛋白
- 出口为鲁尔公口，方便与注射器或蠕动泵连接使用



应用：纯化重组蛋白、纯化抗原抗体、真菌毒素检测。

订购信息：

货号	描述	包装
004201	1 mL 针筒型亲和层析空柱	500 套 / 盒
004202	3 mL 针筒型亲和层析空柱	100 套 / 盒
004203	6 mL 针筒型亲和层析空柱	100 套 / 盒
004204	12 mL 针筒型亲和层析空柱	100 套 / 盒
004206	30 mL 针筒型亲和层析空柱	50 套 / 盒
004209	60 mL 针筒型亲和层析空柱	25 套 / 盒
004215	150 mL 针筒型亲和层析空柱	15 套 / 盒
004208	300 mL 针筒型亲和层析空柱	10 套 / 盒

注：默认为红色上盖，其中 1 mL 和 3 mL 可选红色、蓝色、绿色、橙色、白色，如需更换其它颜色，请在订购时注明。

# 串联型亲和层析空柱

特点：

- 包括空柱管、上下盖及上下亲水性筛板
- 柱管由医疗级聚丙烯（PP）注塑而成，上端为鲁尔母口，下端为鲁尔公口
- 上下亲水筛板材质为 UHMW-PE
- 可多柱串联使用



应用：纯化重组蛋白、纯化抗原抗体、真菌毒素检测。

订购信息：

货号	描述	包装
004205-2	1 mL 串联型亲和层析空柱	100 套 / 盒
004207	3 mL 串联型亲和层析空柱	100 套 / 盒



## 中压层析空柱

biocomma® 中压层析空柱专为抗原抗体、重组蛋白纯化以及蛋白脱盐等设计。可根据需要，装填免疫亲和、离子交换、凝胶过滤和反相等分离机制的层析介质，是纯化抗体、蛋白和其它分子的强大工具。

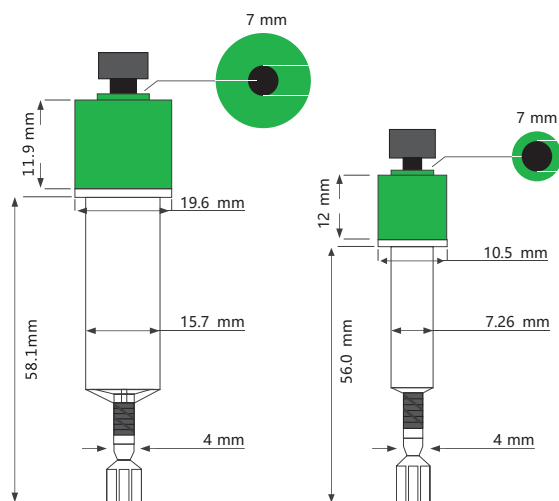
中压层析空柱适配液相纯化系统（如 ÄKTA 纯化仪），也可连接注射器或蠕动泵。

### 特点：

- 可选 1 mL 和 5 mL 两种规格
- 柱管材质为医疗级聚丙烯 (PP)，吸附性低、生物相容性良好
- 可串联使用，增强纯化性能
- 最高耐受压力：1 MPa (1 mL)，0.5 MPa (5 mL)

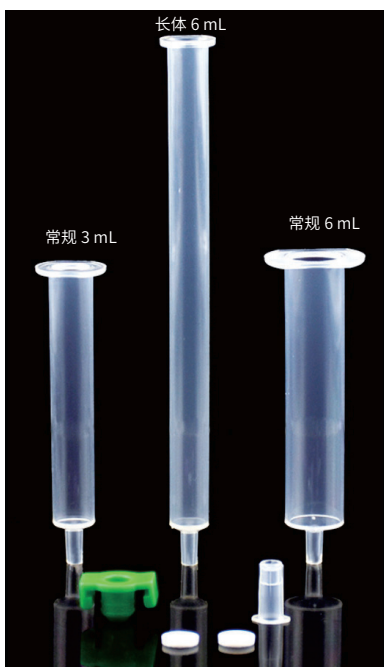
### 应用：

- 纯化不同来源的蛋白
- 核酸、多肽、蛋白脱盐



### 订购信息：

货号	描述	最高耐压	包装
MPPC001-1	1 mL 中压层析空柱，红色盖	1 MPa	50 套 / 盒
MPPC001-2	1 mL 中压层析空柱，绿色盖	(10 bar, 145 psi)	50 套 / 盒
MPPC005-1	5 mL 中压层析空柱，红色盖	0.5 MPa	50 套 / 盒
MPPC005-2	5 mL 中压层析空柱，绿色盖	(5 bar, 72.5 psi)	50 套 / 盒
009808-1	1 mL 中压层析空柱装柱工具		1 套 / 盒
009808-5	5 mL 中压层析空柱装柱工具		1 套 / 盒
009114	1 mL 中压层析空柱装柱推杆		1 个 / 包
009115	5 mL 中压层析空柱装柱推杆		1 个 / 包



## 长体亲和层析空柱

biocomma® 长体亲和层析空柱具有延长的柱管，可装填的柱床更长，为重力法蛋白纯化提供更佳性能。

### 特点：

- 柱管材质为医疗级聚丙烯（PP），生物兼容性好
- 亲水性筛板材质为 UHMW-PE，流速控制好
- 适合重力法纯化，简单易用

### 应用：

纯化重组蛋白、纯化抗原抗体。

### 订购信息：

货号	描述	包装
004212	6 mL 长体亲和层析空柱	100 套 / 盒
004228	12 mL 长体亲和层析空柱	100 套 / 盒

## 旋盖式离心微量蛋白纯化空柱

biocomma® 旋盖式离心微量蛋白纯化空柱专为较小规模蛋白纯化而设计，可填装琼脂糖、葡聚糖、离子交换树脂、生物凝胶等不同的层析介质，通过离心工作的原理，快速实现蛋白纯化。

使用时将亲和树脂等填料装入离心柱，让填料自动沉积后，轻轻扭断去除离心柱底部，让多余的缓冲液流出，然后上样结合，离心去除未结合的杂质，最后洗脱获得纯化的目的蛋白。

### 特点：

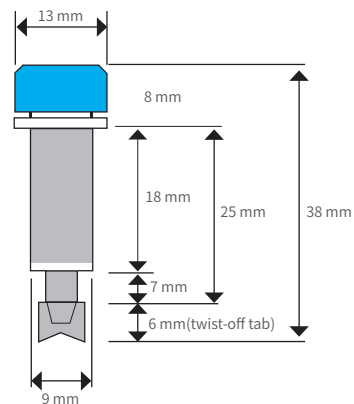
- 柱管材质为医疗级聚丙烯，低蛋白结合，生物兼容性好
- 筛板材质为 UHMW-PE，非特异性结合低
- 可匹配标准 1.5 mL、2.0 mL 离心管
- 纯化柱体积：800  $\mu$ L
- 填料体积：40-400  $\mu$ L
- O 形螺旋盖帽，密封性能好
- 可扭断底部，方便使用

### 应用：

亲和层析、离子交换层析、核酸蛋白脱盐、免疫耗竭、免疫沉淀（IP）、免疫共沉淀（Co-IP）。

### 订购信息：

货号	描述	包装
FC7300-1	离心式微量蛋白纯化空柱，纯化柱 800 $\mu$ L（带螺旋盖，扭断底），上下筛板，下盖	10 套 / 盒
FC7300-2	离心式微量蛋白纯化空柱，纯化柱 800 $\mu$ L（带螺旋盖，扭断底），上下筛板，下盖	50 套 / 盒



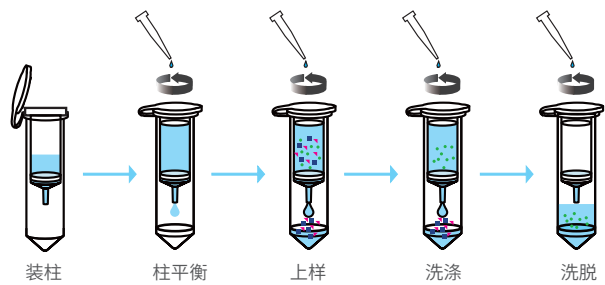
## 扣盖式离心微量蛋白纯化空柱

biocomma® 扣盖式离心微量蛋白纯化空柱专为较小规模蛋白纯化而设计，可填装琼脂糖、葡聚糖、离子交换树脂、生物凝胶等不同的层析介质，通过离心工作的原理，快速实现蛋白纯化。



### 特点：

- 柱管材质为医疗级聚丙烯，低蛋白结合，生物兼容性好
- 筛板材质为 UHMW-PE，非特异性结合低
- 可匹配标准 1.5 mL、2.0 mL 离心管
- 纯化柱体积：800  $\mu$ L
- 填料体积：20-500  $\mu$ L
- 纯化柱有带盖 / 不带盖 2 款可选，满足不同客户使用习惯



### 应用：

亲和层析、核酸蛋白脱盐、免疫沉淀（IP）、免疫共沉淀（Co-IP）。

### 订购信息：

货号	描述	包装
FC7400-1	2 mL 离心式微量蛋白纯化空柱，包括收集管 2.0 mL、纯化柱 800 $\mu$ L（带盖）、上下筛板、下盖	100 套 / 包
FC7400-3	1.5 mL 离心式微量蛋白纯化空柱，包括收集管 1.5 mL、纯化柱 800 $\mu$ L（带盖）、上下筛板、下盖	100 套 / 包
FC7410-1	2 mL 离心式微量蛋白纯化空柱，包括收集管 2.0 mL、纯化柱 800 $\mu$ L（不带盖）、上下筛板、下盖	100 套 / 包
FC7410-2	1.5 mL 离心式微量蛋白纯化空柱，包括收集管 1.5 mL、纯化柱 800 $\mu$ L（不带盖）、上下筛板、下盖	100 套 / 包

## 离心式蛋白纯化空柱

biocomma® 离心式蛋白纯化空柱可配合 15/50 mL 离心管，可填装琼脂糖、葡聚糖、亲和层析树脂、生物凝胶等不同的层析介质，通过离心工作的原理，快速纯化蛋白。



### 特点：

- 柱管材质为医疗级聚丙烯，生物兼容性好
- 筛板材质为 UHMW-PE，非特异性结合低
- 可匹配标准 15 mL、50 mL 离心管
- 纯化柱体积：4 mL/22 mL

### 应用：

亲和层析、核酸蛋白脱盐、免疫沉淀（IP）、免疫共沉淀（Co-IP）。

### 订购信息：

货号	描述	包装
FC7600	15 mL 离心式蛋白纯化空柱，包括收集管 15 mL、纯化柱 4 mL、上下筛板、下盖	50 套 / 包
FC7500	50 mL 离心式蛋白纯化空柱，包括收集管 50 mL、纯化柱 22 mL、上下筛板、下盖	20 套 / 包



# 亲和层析空柱工具套装

biocomma® 亲和层析空柱工具套装包括配套的空柱管、筛板、上下盖、装柱推杆、抽提装置及连接管等，为客户自行装填介质提供便利，便于配合注射器和蠕动泵等使用，专为小批量纯化蛋白或其他物质等应用而设计，以便进一步的科学研究和放大实验。



## 亲和层析柱装填方法

以针筒型亲和层析柱为例说明装填方法：

### 1. 筛板的处理

将筛板浸泡于蒸馏水或填料保存液中过夜，或将筛板放入蒸馏水或填料保存液中超声数秒排除筛板空隙中的气泡，备用。

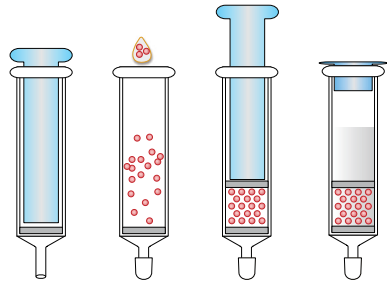
### 2. 下筛板的安装

取处理过的筛板，放在空柱顶端，用装柱推杆将其水平推到柱管底部，加入少量填料保存液，轻弹柱壁，排除下筛板附近的气泡，盖好下盖。

### 3. 填料的装填

用吸管先加入少许填料保存液，然后将填料逐滴加入柱中，静置片刻让填料自然沉降到合适高度（填料不超过柱体积的 1/3），加入适量填料保存液。

注意：装填填料时避免产生气泡。



### 4. 上筛板的安装

取处理过的筛板，水平放在柱管顶端，用装柱推杆小心将其推到填料上表面，补加填料保存液至充满整个柱管。

### 5. 密封及保存

盖好上盖(稍稍拧松下盖便于盖紧上盖)，并拧紧下盖，置于4℃保存待用。

## 订购信息：

货号	描述	包装
006001	亲和层析空柱工具套装，1 mL 针筒型包括：1 mL 针筒型亲和层析空柱管 10 支，筛板 20 个，上盖 10 个，下盖 10 个，0.5 米连接管 1 根，抽提装置 2 个，装柱推杆 1 根，操作手册 1 份。	10 套/盒
006002	亲和层析空柱工具套装，3 mL 针筒型包括：3 mL 针筒型亲和层析空柱管 10 支，筛板 20 个，上盖 10 个，下盖 10 个，0.5 米连接管 1 根，抽提装置 2 个，装柱推杆 1 根，操作手册 1 份。	10 套/盒
006003	亲和层析空柱工具套装，6 mL 针筒型包括：6 mL 针筒型亲和层析空柱管 10 支，筛板 20 个，上盖 10 个，下盖 10 个，0.5 米连接管 1 根，抽提装置 2 个，装柱推杆 1 根，操作手册 1 份。	10 套/盒
006004	亲和层析空柱工具套装，12 mL 针筒型包括：12 mL 针筒型亲和层析空柱管 10 支，筛板 20 个，上盖 10 个，下盖 10 个，0.5 米连接管 1 根，抽提装置 2 个，装柱推杆 1 根，操作手册 1 份。	10 套/盒
006005	亲和层析空柱工具套装，30 mL 针筒型包括：30 mL 针筒型亲和层析空柱管 5 支，筛板 10 个，上盖 5 个，下盖 5 个，0.5 米连接管 1 根，抽提装置 2 个，装柱推杆 1 根，操作手册 1 份。	5 套/盒
006006	亲和层析空柱工具套装，60 mL 针筒型包括：60 mL 针筒型亲和层析空柱管 5 支，筛板 10 个，上盖 5 个，下盖 5 个，0.5 米连接管 1 根，抽提装置 2 个，装柱推杆 1 根，操作手册 1 份。	5 套/盒
006009-1	亲和层析空柱工具套装，150 mL 针筒型包括：150 mL 针筒型亲和层析空柱管 5 支，筛板 10 个，上盖 5 个，下盖 5 个，0.5 米连接管 1 根，抽提装置 2 个，装柱推杆 1 根，操作手册 1 份。	5 套/盒
006008	亲和层析空柱工具套装，300 mL 针筒型包括：300 mL 针筒型亲和层析空柱管 3 支，筛板 6 个，压圈 3 个，下盖 3 个，0.5 米连接管 1 根，抽提装置 2 个，装柱推杆 1 根，操作手册 1 份。	3 套/盒
006007	亲和层析空柱工具套装，1 mL 串联型包括：1 mL 串联型亲和层析空柱管 10 支，筛板 20 个，上盖 10 个，下盖 10 个，0.5 米连接管 1 根，抽提装置 2 个，装柱推杆 1 根，操作手册 1 份。	10 套/盒

# 无沿合成空柱

biocomma® 无沿合成空柱，通过装填相应的反应载体，可进行多肽合成、固定化酶催化反应等。

## 特点：

- 使用灵活，特别适合自制合成设备
- 可选择多种不同规格，实现大规模合成
- 相比普通合成柱，无沿合成空柱排列更紧密

## 自动化 & 高通量

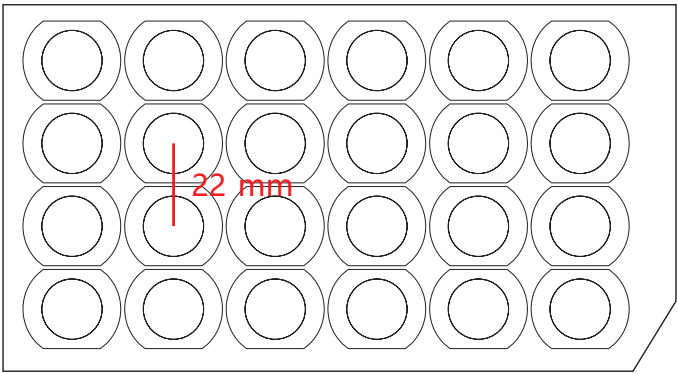
相比普通合成柱，无沿合成柱在自动化、高通量合成方面有巨大的优势：

- 1) 柱间距减少 30%，机械臂的位移更短，更符合高通量应用的要求；
- 2) 占用面积减少 50%，使仪器的设计更紧凑，并有助于开发便携式产品。

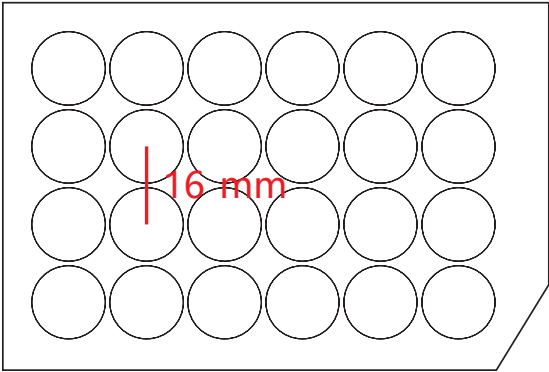


## 订购信息：

货号	描述	包装
RSSC-1	1 mL 无沿合成空柱，带上下筛板	100 套 / 包
RSSC-3	3 mL 无沿合成空柱，带上下筛板	100 套 / 包
RSSC-6	6 mL 无沿合成空柱，带上下筛板	100 套 / 包
RSSC-12	12 mL 无沿合成空柱，带上下筛板	100 套 / 包



12 mL 普通合成柱，最小柱间距为 22 mm



12 mL 无沿合成柱，最小柱间距为 16 mm

# 过滤柱

## Columns with Frits

biocomma® 的使命是面向生命科学与医疗健康领域，为全球客户提供基于材料创新的耗材产品及综合解决方案，对于您的过滤需求，我们产品种类齐全，过滤柱包含微孔过滤柱、离心柱、重力型核酸提取空柱、推杆型过滤柱、针筒型过滤柱、滤纸过滤柱、裂解过滤柱及配套的上下盖、空柱管、压圈、调节阀等配件。



# 微孔过滤柱

特点：

- 专为标准台式微型离心机而设计
- 可用于浓缩制剂之中的少量到较大体积的生物和环境样品，方便下游处理和分析
- 通过离心过滤从液体中去除细菌、颗粒或细胞，进行 HPLC 样品制备，以及从琼脂糖或聚丙烯酰胺凝胶中去除 DNA
- 可定制



订购信息：

货号	描述	包装
FC0015-CA-22	2.0mL 微孔过滤柱，亲水性 CA，0.22μm	50 套 / 包
FC0015-PVDF-22	2.0mL 微孔过滤柱，有机系 PVDF，0.22μm	50 套 / 包
FC015- CA-22	15mL 微孔过滤柱，亲水性 CA，0.22μm	50 套 / 包
FC015- PVDF-22	15mL 微孔过滤柱，有机系 PVDF，0.22μm	50 套 / 包
FC050- CA-22	50mL 微孔过滤柱，亲水性 CA，0.22μm	50 套 / 包
FC050- PVDF-22	50mL 微孔过滤柱，有机系 PVDF，0.22μm	50 套 / 包
FC0015-CA-45	2.0mL 微孔过滤柱，亲水性 CA，0.45μm	50 套 / 包
FC0015-PVDF-45	2.0mL 微孔过滤柱，有机系 PVDF，0.45μm	50 套 / 包
FC015- CA-45	15mL 微孔过滤柱，亲水性 CA，0.45μm	50 套 / 包
FC015- PVDF-45	15mL 微孔过滤柱，有机系 PVDF，0.45μm	50 套 / 包
FC050- CA-45	50mL 微孔过滤柱，亲水性 CA，0.45μm	50 套 / 包
FC050- PVDF-45	50mL 微孔过滤柱，有机系 PVDF，0.45μm	50 套 / 包

更多微孔过滤柱详情，敬请咨询



# 离心柱空柱

biocomma® 离心柱空柱由外管（收集管）、内管（离心柱）、UHMW-PE 筛板、压圈构成。客户可根据需要直接进行简单的过滤；或者装填微孔滤膜实现微孔过滤；或者自行装填硅胶膜、凝胶过滤层析介质、亲和层析介质、离子交换填料或固相萃取填料等，实现复杂样本中核酸、蛋白等其他成分的提取纯化。

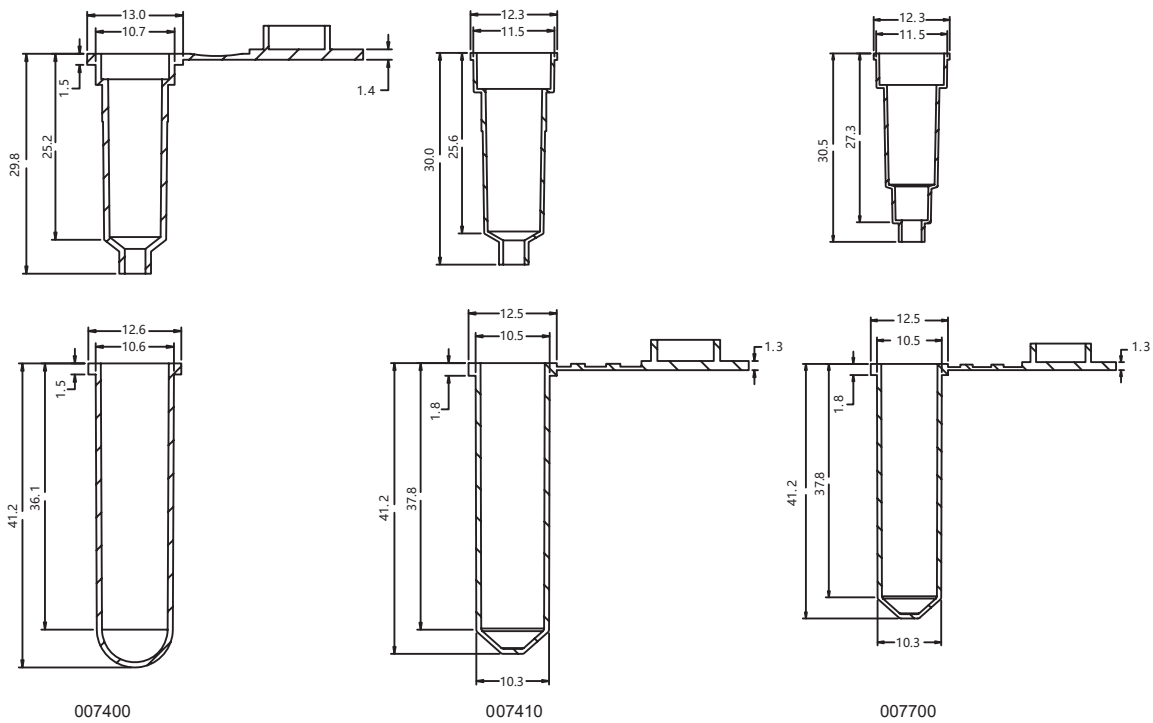


## 2 mL 离心柱空柱

- 规格：外管 2 mL，内管 800  $\mu$ L
- 材质：内外管均为医疗级聚丙烯（PP）注塑，极低的非特异性吸附
- 外管平盖设计易于书写和标记
- 内管底部为鲁尔接口设计，可配合负压法或离心法使用
- 耐受最大离心力：16,000 x g
- 应用：一般用于过滤或核酸小量提取纯化

### 订购信息：

货号	描述	包装
007400	2 mL 离心柱空柱，包括外管、内管（带盖）、1 个筛板、压圈	1000 套 / 包
007410	2 mL 离心柱空柱，包括外管（带盖）、内管、1 个筛板、压圈	1000 套 / 包
007700	2 mL 离心柱空柱，包括外管（带盖）、内管（双配位）、1 个筛板、压圈	1000 套 / 包
FC002	2mL 离心柱空柱，包括外管（带盖）、内管、1 个筛板、微孔滤膜、压圈	1000 套 / 包
FC0015	1.5 mL 离心柱空柱，包括外管（带盖）、内管、1 个筛板、微孔滤膜、压圈	1000 套 / 包





### 15 mL 离心柱空柱

- 规格：外管 15 mL，内管 4 mL
- 材质：内外管均为医疗级聚丙烯（PP）注塑，极低的非特异性吸附
- 外管预置白色书写区
- 内管底部为鲁尔接口设计，可配合负压法或离心法使用
- 耐受离心力：8400 x g
- 应用：用于过滤、核酸中量提取纯化、核酸蛋白脱盐

#### 订购信息：

货号	描述	包装
007600	15 mL 离心柱空柱，包括外管、内管、1 个筛板、压圈	50 套 / 包
FC015-1	15 mL 离心柱空柱，包括外管（带盖）、内管、1 个筛板、微孔滤膜、压圈	50 套 / 包

### 50 mL 离心柱空柱

- 规格：外管 50 mL，内管 22 mL
- 材质：内外管均为医疗级聚丙烯（PP）注塑，极低的非特异性吸附
- 外管预置白色书写区
- 内管底部为鲁尔接口设计，可配合负压法或离心法使用
- 耐受离心力：9400 x g
- 应用：用于过滤、核酸大量提取纯化、核酸蛋白脱盐、固相萃取



#### 订购信息：

货号	描述	包装
007500	50 mL 离心柱空柱，包括外管、内管、1 个筛板、压圈	10 套 / 包
FC050-1	50 mL 离心柱空柱，包括外管（带盖）、内管、1 个筛板、微孔滤膜、压圈	20 套 / 包



### 重力型核酸提取空柱

biocomma® 重力型核酸提取空柱专为客户装填核酸提取填料进行中大量的核酸提取纯化而设计，由柱管和亲水性筛板构成，可选 6 mL-300 mL 多种规格。

#### 订购信息：

货号	描述	包装
004402-1	6 mL 重力型核酸提取空柱，包括柱管、上下筛板	100 套 / 包
004403-1	12 mL 重力型核酸提取空柱，包括柱管、上下筛板	100 套 / 包
004404	30 mL 重力型核酸提取空柱，包括柱管、上下筛板	50 套 / 包
004406	20 mL 重力型核酸提取空柱，包括柱管、上下筛板	50 套 / 包
004405	60 mL 重力型核酸提取空柱，包括柱管、上下筛板	25 套 / 包
004408	300 mL 重力型核酸提取空柱，包括柱管、上下筛板、压圈	10 套 / 包

# 针筒型过滤柱

biocomma® 针筒型过滤柱由不同规格大小的空柱和 20 μm 或 50 μm 的 PE 筛板构成，鲁尔接口适配负压装置，实现多种样本的快速过滤。

## 特点：

- 可选 1 mL 至 300 mL 多种不同规格
- 柱管材质为医疗级聚丙烯（PP），非特异性结合低
- 筛板材质为 UHMW-PE，化学兼容性好



## 订购信息：

货号	描述	包装
CTF001-BC-1	1 mL 针筒型过滤柱，配 1 个 20 μm 筛板	500 支 / 包
CTF003-BC-1	3 mL 针筒型过滤柱，配 1 个 20 μm 筛板	200 支 / 包
CTF006-BC-1	6 mL 针筒型过滤柱，配 1 个 20 μm 筛板	100 支 / 包
CTF012-BC-1	12 mL 针筒型过滤柱，配 1 个 20 μm 筛板	100 支 / 包
CTF020-SL-1	20 mL 针筒型过滤柱，配 1 个 20 μm 筛板	50 支 / 包
CTF030-SL-1	30 mL 针筒型过滤柱，配 1 个 20 μm 筛板	50 支 / 包
CTF060-BC-1	60 mL 针筒型过滤柱，配 1 个 20 μm 筛板	50 支 / 包
CTF150-BC-1	150 mL 针筒型过滤柱，配 1 个 20 μm 筛板	20 支 / 包
CTF300-BC-1	300 mL 针筒型过滤柱，配 1 个 20 μm 筛板	10 支 / 包
定制		

注：可提供配套过滤柱的上盖、下盖，用于过滤前样品的反应。

# 推杆型过滤柱

biocomma® 推杆型过滤柱专为细菌裂解液的过滤而设计，通过活塞加压，快速过滤粘稠的裂解液，便于后续的质粒提取纯化。

## 特点：

- 活塞加压，快速过滤粘稠的样本
- 所用筛板为加厚型，回推时不会移位
- 可选 12 mL-60 mL 多种规格



## 订购信息：

货号	描述	包装
004417-M	12 mL 推杆型过滤柱，配 2 个筛板及推杆	50 套 / 包
004407	20 mL 推杆型过滤柱，配 2 个筛板及推杆	50 套 / 包
004410-M	30 mL 推杆型过滤柱，配 2 个筛板及推杆	50 套 / 包
004416-M	60 mL 推杆型过滤柱，配 2 个筛板及推杆	25 套 / 包



## 滤纸过滤管

biocomma® 滤纸过滤管以 PE 为支撑骨架，和滤纸一次性注塑而成，生产工艺经特殊优化，25 mL 滤纸过滤管与 30 mL 高纯度质粒大提柱（如货号：RS30-2）配套使用，重力法过滤 20 mL 液体约 5 min 左右。

### 特点：

- 过滤表面积大，可通过重力法快速过滤
- 滤纸在水溶液中长时间不溶解
- 耐受常规的酸碱性溶液和常见有机试剂

### 订购信息：

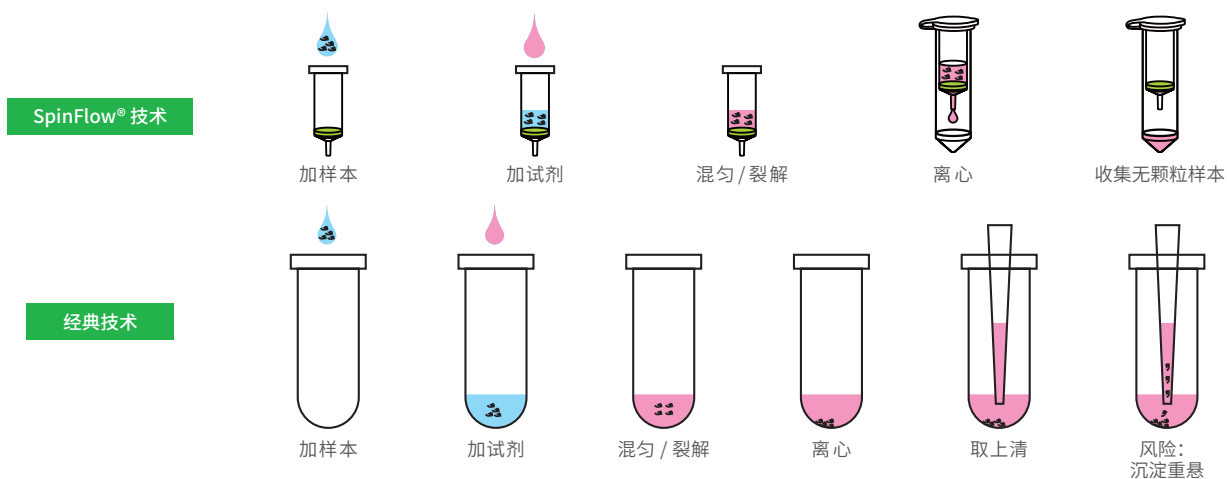
货号	描述	包装
004412-1	滤纸过滤管，25 mL	25 支 / 包
定制		

## SpinFlow® 裂解过滤柱

SpinFlow® 裂解过滤柱采用逗点生物最新开发的 SpinFlow® 膜，能耐受高温和高速离心。通常条件下，溶液不穿透，可对样品进行裂解、运输和储存，减少传统操作方法的离心等步骤；在高速离心下，溶液穿透，便于后续核酸分离纯化。

SpinFlow® 裂解过滤柱主要应用在法医鉴定等领域，如：

- 从现场血斑、唾液、毛发等物证中提取 DNA
- 从血浆、血清、全血、淋巴液、唾液等组织中提取 DNA
- 从细菌裂解液中提取 DNA



### 订购信息：

货号	描述	包装
FS001-1	1.5 mL SpinFlow® 裂解过滤柱	100 套 / 包
FS002-1	2.0 mL SpinFlow® 裂解过滤柱	100 套 / 包



# 针筒型空柱管

biocomma® 针筒型空柱管由医疗级聚丙烯（PP）注塑而成，出口为鲁尔公口。可根据需要实现固相萃取、亲和层析、免疫亲和反应、固相合成等应用。

## 特点：

- 可选 1 mL 至 300 mL 多种规格，满足不同规模的应用
- 可选配套附件包括上下盖、压圈、筛板等，满足不同的应用需求



## 订购信息：

货号	描述	包装
CT001-BC-1	1 mL 针筒型空柱管	500 支 / 包
CT003-BC-1	3 mL 针筒型空柱管	200 支 / 包
CT006-BC-2	6 mL 针筒型空柱管	100 支 / 包
CT012-BC-2	12 mL 针筒型空柱管	100 支 / 包
CT020-SL-2	20 mL 针筒型空柱管	50 支 / 包
CT030-SL-2	30 mL 针筒型空柱管	50 支 / 包
CT030-SZ-1	30 mL 针筒型空柱管	50 支 / 包
CT060-BC-2	60 mL 针筒型空柱管	50 支 / 包
CT150-BC-1	150 mL 针筒型空柱管	20 支 / 包
CT300-BC-2	300 mL 针筒型空柱管	10 支 / 包

# 串联型空柱管

biocomma® 串联空柱管由医疗级聚丙烯（PP）注塑而成，上端为鲁尔母口，下端为鲁尔公口，可多柱串联使用。

## 订购信息：

货号	描述	包装
CT001-JY-N-1	1 mL 串联型空柱管	1000 支 / 包



## 无沿空柱管



biocomma® 无沿空柱管由医疗级聚丙烯（PP）注塑而成，出口为鲁尔公口。可根据需要实现固相萃取、亲和层析、免疫亲和反应、固相合成等高通量应用。

### 特点：

- 管口完全无沿能够使多个柱管紧密排列，适配多孔道仪器
- 可选 1 mL、3 mL、6 mL、12 mL 多种规格
- 可选配套附件包括压圈、筛板（亲水性或疏水性）

### 订购信息：

货号	描述	包装
NT001-1	1 mL 无沿空柱管	100 支 / 包
NT003-1	3 mL 无沿空柱管	100 支 / 包
NT006-1	6 mL 无沿空柱管	100 支 / 包
NT012-1	12 mL 无沿空柱管	100 支 / 包

## 玻璃空柱管

biocomma® 玻璃空柱管材质为高纯度玻璃，出口为鲁尔公口，不含塑料成分，特别适合萃取塑化剂等固相萃取操作。

### 订购信息：

货号	描述	包装
GCT006-MY-1	6 mL 玻璃空柱管	30 支 / 盒

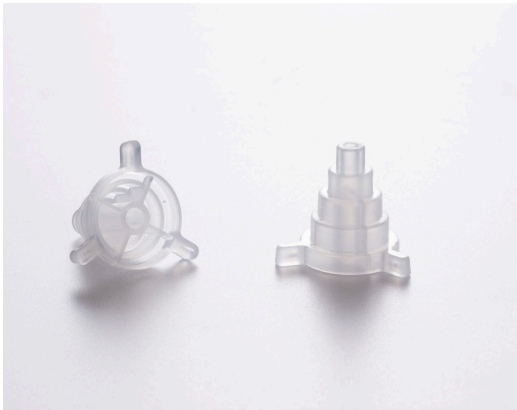


## 接头

接头帽的锥形设计使其可分别适合 1 mL、3 mL、6 mL、12 mL 的针筒型空柱管，接头在顶部有一个鲁尔式针座。适合固相萃取处理中需要串联提取的过程。

### 订购信息：

货号	描述	包装
CS000-TJ-10	接头，适配 1/3/6/12 mL 空柱管	10 个 / 包
CS003-JY-1	接头，适配 3 mL 空柱管	100 个 / 包

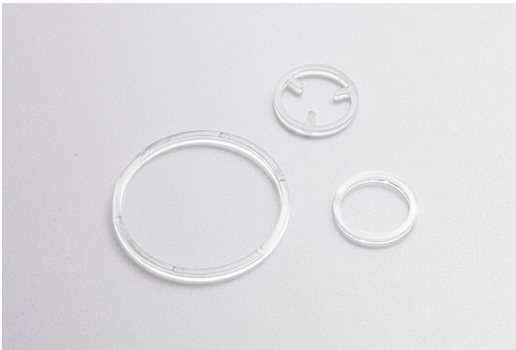
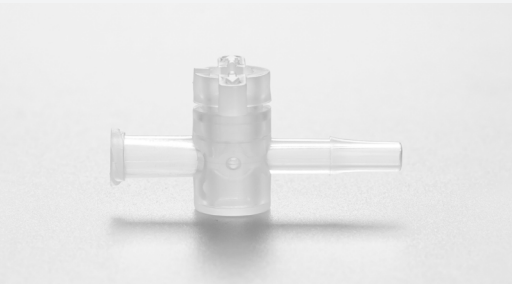


## 流量调节阀

流量调节阀，材质为医疗级聚丙烯（PP），适配所有规格的针筒型空柱管，通过鲁尔接口连接调节流速。

订购信息：

货号	描述	包装
CS002-PP-100	流量调节阀	100 个 / 包



## 压圈

适合体积较大的针筒型空柱管，适配 3 mL、6 mL、12 mL、30 mL、60 mL、300 mL 针筒型空柱管。

订购信息：

货号	描述	包装
CT003-BC-CR-1	压圈，适配 3 mL 空柱管	1000 个 / 包
CT006-BC-CR-1	压圈，适配 6 mL 空柱管	1000 个 / 包
CT012-BC-CR-1	压圈，适配 12 mL 空柱管	1000 个 / 包
CT030-BC-CR-1	压圈，适配 30 mL 空柱管	1000 个 / 包
CT060-BC-CR-1	压圈，适配 60 mL 空柱管	1000 个 / 包
CT300-BC-CR-1	压圈，适配 300 mL 空柱管	1000 个 / 包

## 上下盖

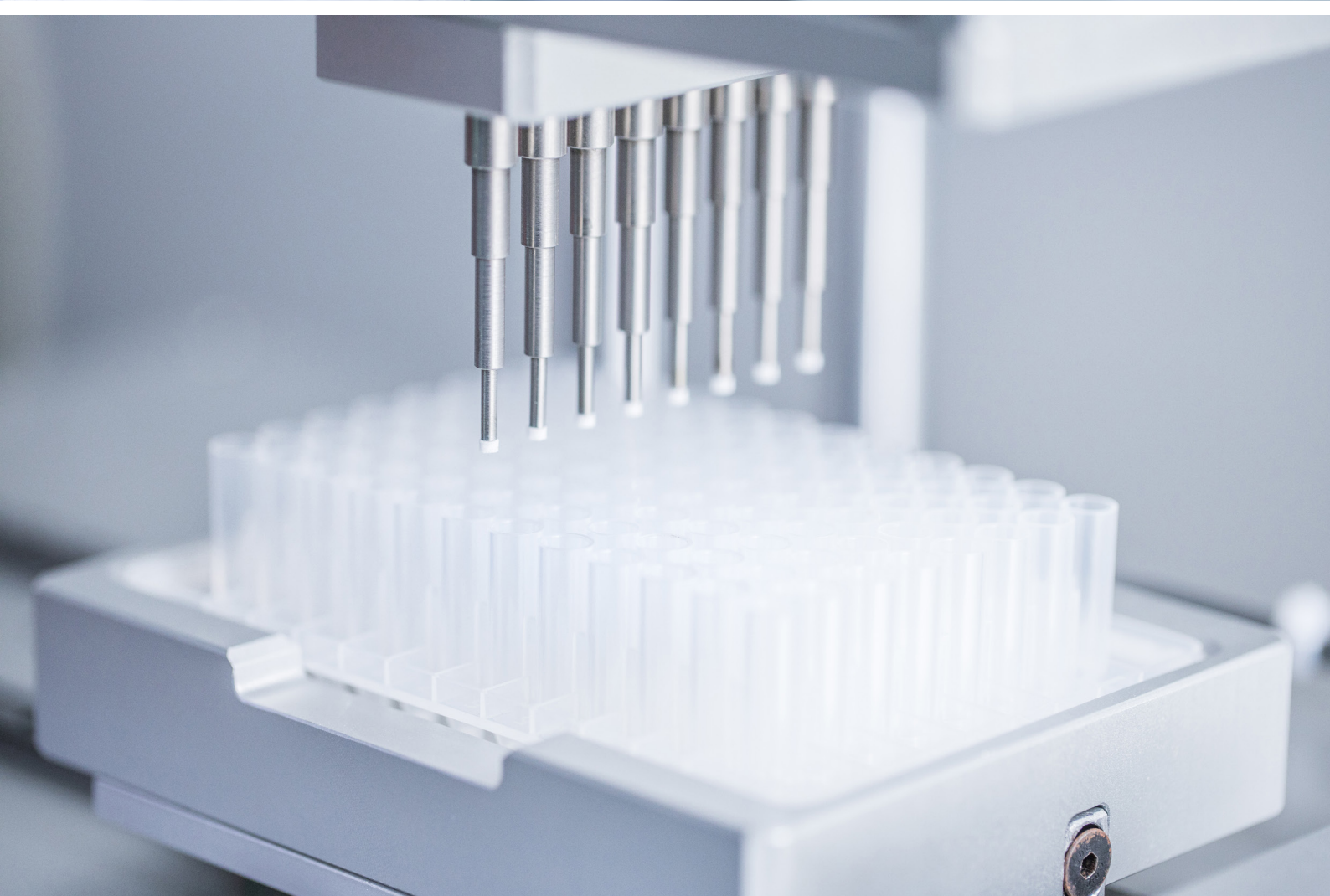
上盖适配 1 mL、3 mL、6 mL、12 mL、30 mL、60 mL、150 mL、300 mL 针筒型空柱管，其中 1 mL、3 mL 上盖颜色可选红色、绿色、橙色或白色，同时 3 mL 上盖包括串联上盖和直穿型上盖，带弹性鲁尔入口，可轻松串联使用。下盖与鲁尔接口匹配，适配所有规格的针筒型空柱管。

订购信息：

货号	描述	包装
UC001-BC-1	上盖，红色，适配 1 mL 空柱管	1000 个 / 包
UC001-BC-G-1	上盖，绿色，适配 1 mL 空柱管	1000 个 / 包
UC001-BC-O-1	上盖，橙色，适配 1 mL 空柱管	1000 个 / 包
UC001-BC-W-1	上盖，白色，适配 1 mL 空柱管	1000 个 / 包
UC003-BC-G-2	上盖，绿色，适配 3 mL 空柱管	1000 个 / 包
UC003-BC-O-2	上盖，橙色，适配 3 mL 空柱管	1000 个 / 包
UC003-BC-W-2	上盖，白色，适配 3 mL 空柱管	1000 个 / 包
UC003-BC-N-1	串联上盖，红色，适配 3 mL 空柱管	1000 个 / 包
UC003-BC-PW-1	直穿型串联上盖，本色，适配 3 mL 空柱管	1000 个 / 包
UC006-BC-2	上盖，适配 6 mL 空柱管	1000 个 / 包
UC012-BC-1000	上盖，适配 12 mL 空柱管	1000 个 / 包
UC030-SZ-2	上盖，适配 30 mL 空柱管	1000 个 / 包
UC060-BC-2	上盖，适配 60 mL 空柱管	1000 个 / 包
UC150-BC-1	上盖，适配 150 mL 空柱管	100 个 / 包
UC300-BC-1	上盖，适配 300 mL 空柱管	100 个 / 包
LC-1-BC-1000	下盖，通用	1000 个 / 包





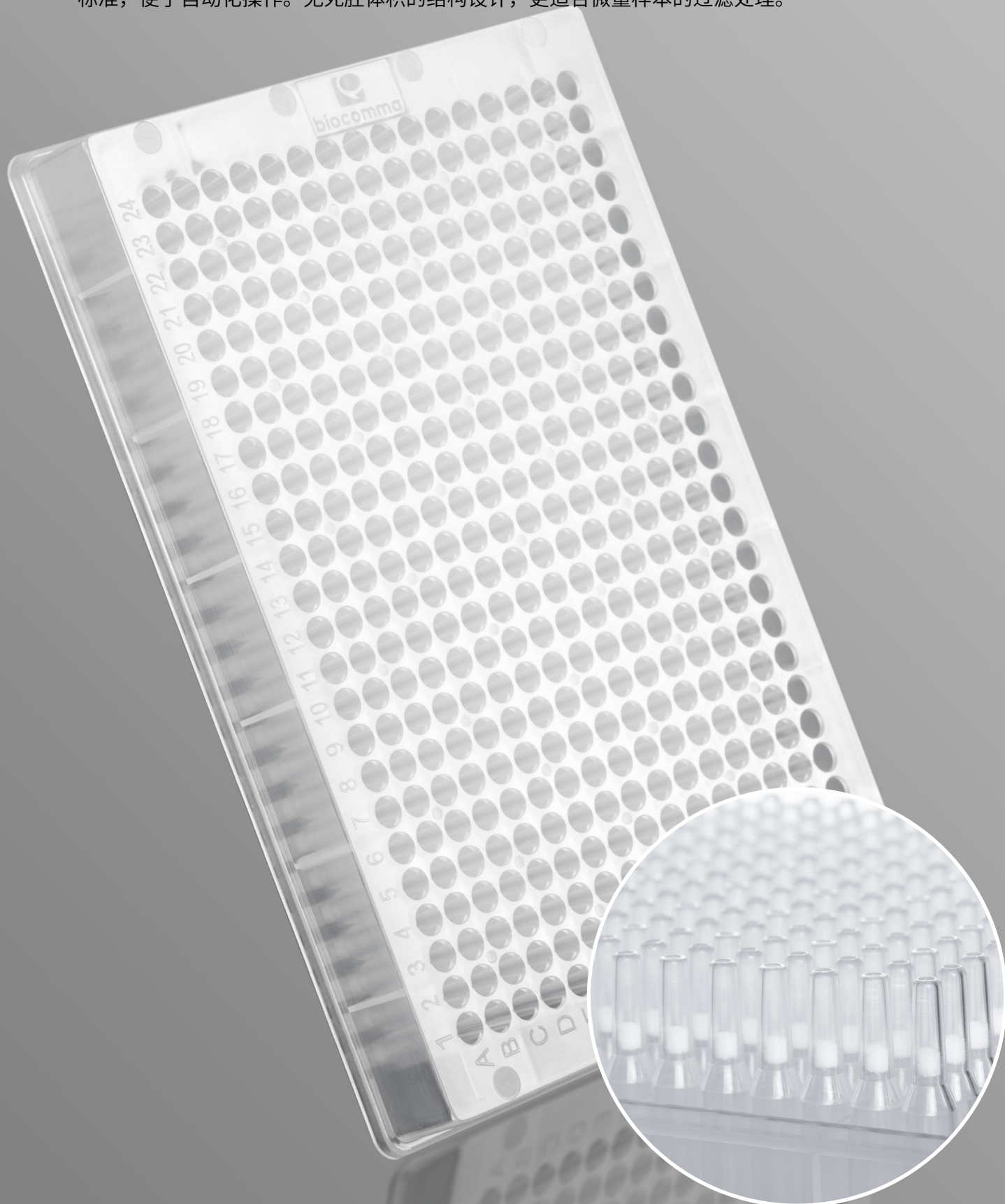




# 高通量样本前处理多孔板

## Multi-Well Plates

biocomma® 多孔过滤板由高纯度具有生物惰性的聚丙烯（PP）注塑而成，产品尺寸符合 ANSI 标准，便于自动化操作。无死腔体积的结构设计，更适合微量样本的过滤处理。



96 孔过滤板

biocomma® 96 孔过滤板为高通量样本处理而设计，过滤板由医疗级聚丙烯 (PP) 注塑而成，筛板精选粒径均一的 UHMW-PE 原材料烧结而成。不同孔径的筛板可满足复杂样本的过滤需求。

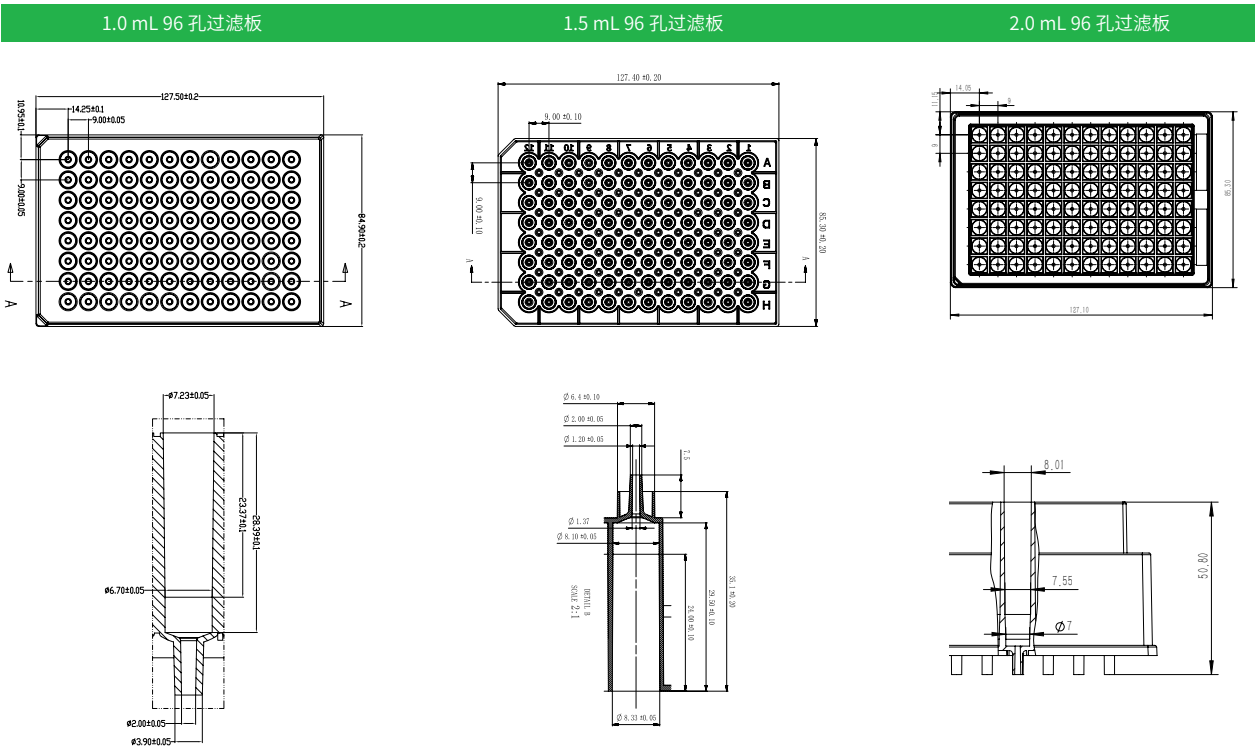
特点：

- 适合微米以上级别过滤
- 尺寸符合 ANSI/SBS 标准，便于自动化
- 字母排序设计便于标记
- 可配合负压法或离心法使用



订购信息：

货号	描述	包装
004901-5	96 孔过滤板，1.0 mL/ 孔，1 个 5 μm 筛板 / 孔	4 块 / 盒
004901-20	96 孔过滤板，1.0 mL/ 孔，1 个 20 μm 筛板 / 孔	4 块 / 盒
004901-50	96 孔过滤板，1.0 mL/ 孔，1 个 50 μm 筛板 / 孔	4 块 / 盒
004902-5	96 孔过滤板，1.5 mL/ 孔，1 个 5 μm 筛板 / 孔	4 块 / 盒
004902-20	96 孔过滤板，1.5 mL/ 孔，1 个 20 μm 筛板 / 孔	4 块 / 盒
004902-50	96 孔过滤板，1.5 mL/ 孔，1 个 50 μm 筛板 / 孔	4 块 / 盒
004903-5	96 孔过滤板，2.0 mL/ 孔，1 个 5 μm 筛板 / 孔	2 块 / 盒
004903-20	96 孔过滤板，2.0 mL/ 孔，1 个 20 μm 筛板 / 孔	2 块 / 盒
004903-50	96 孔过滤板，2.0 mL/ 孔，1 个 50 μm 筛板 / 孔	2 块 / 盒
004905-1	96 孔过滤板，1.0 mL/ 孔，专用于质粒提取过滤	30 块 / 盒
004905-4	96 孔过滤板，1.5 mL/ 孔，专用于质粒提取过滤	30 块 / 盒

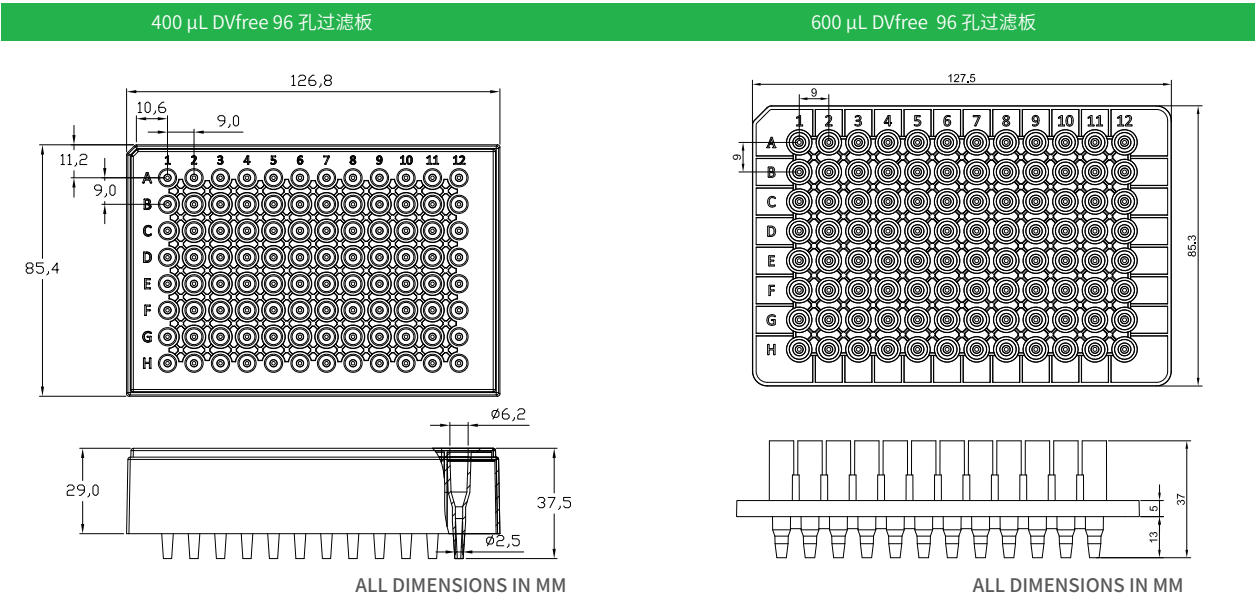
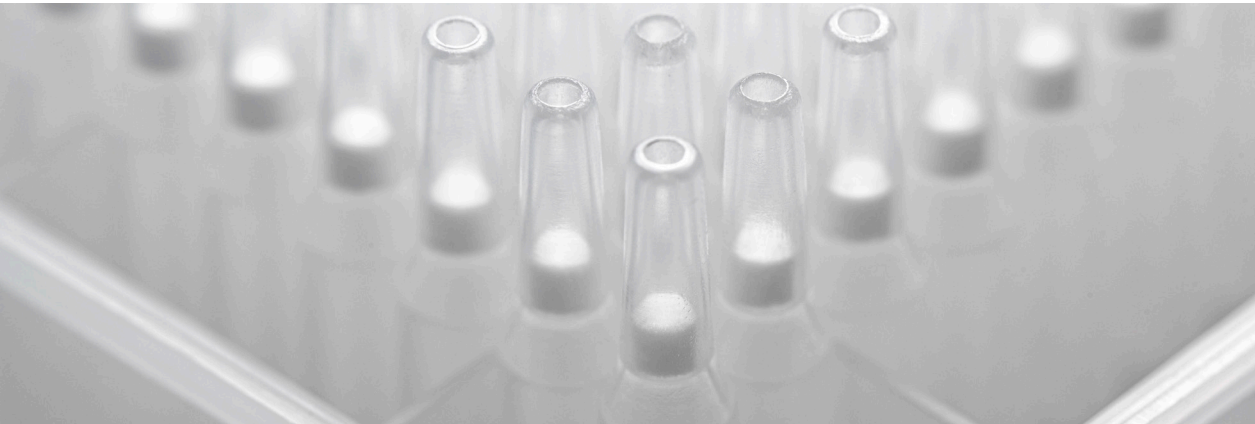


# DVfree 96 孔过滤板

biocomma® DVfree 96 孔过滤板采用逗点生物无死腔体积结构的专利技术，适用于微量样本的高通量处理。不同孔径的高纯度 UHMW-PE 筛板可满足复杂样本的过滤需求。

## 特点：

- 适合微米以上级别过滤
- 无死腔体积，高回收率
- 孔 / 板间稳定性好
- 尺寸符合 ANSI/SBS 标准，便于自动化
- 可配合负压法或离心法使用

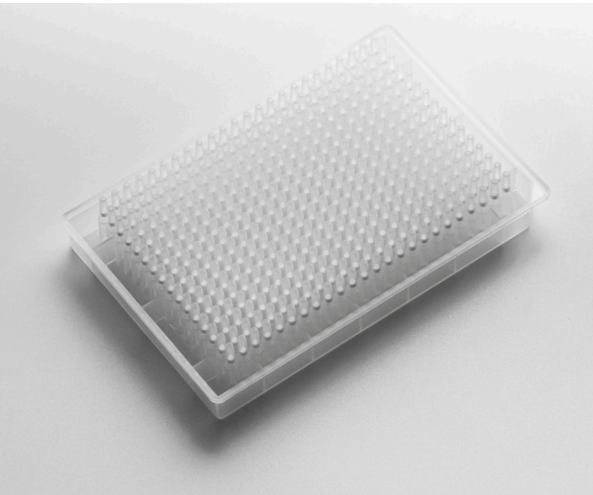


## 订购信息：

货号	描述	包装
009601-5	DVfree 96 孔过滤板，400 µL/ 孔，1 个 5 µm 筛板 / 孔	4 块 / 盒
009601-20	DVfree 96 孔过滤板，400 µL/ 孔，1 个 20 µm 筛板 / 孔	4 块 / 盒
009602-5	DVfree 96 孔过滤板，600 µL/ 孔，1 个 5 µm 筛板 / 孔	4 块 / 盒
009602-20	DVfree 96 孔过滤板，600 µL/ 孔，1 个 20 µm 筛板 / 孔	4 块 / 盒

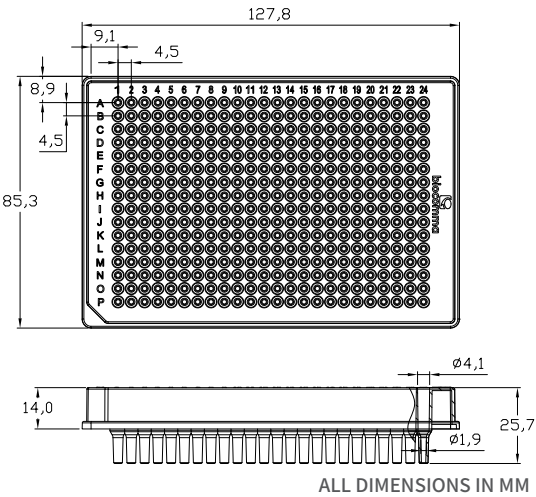
# DVfree 384 孔过滤板

biocomma® DVfree 384 孔过滤板采用逗点生物无死腔体积结构的专利技术，适用于微量样本的高通量处理。不同孔径的高纯度 UHMW-PE 筛板可满足复杂样本的过滤需求。



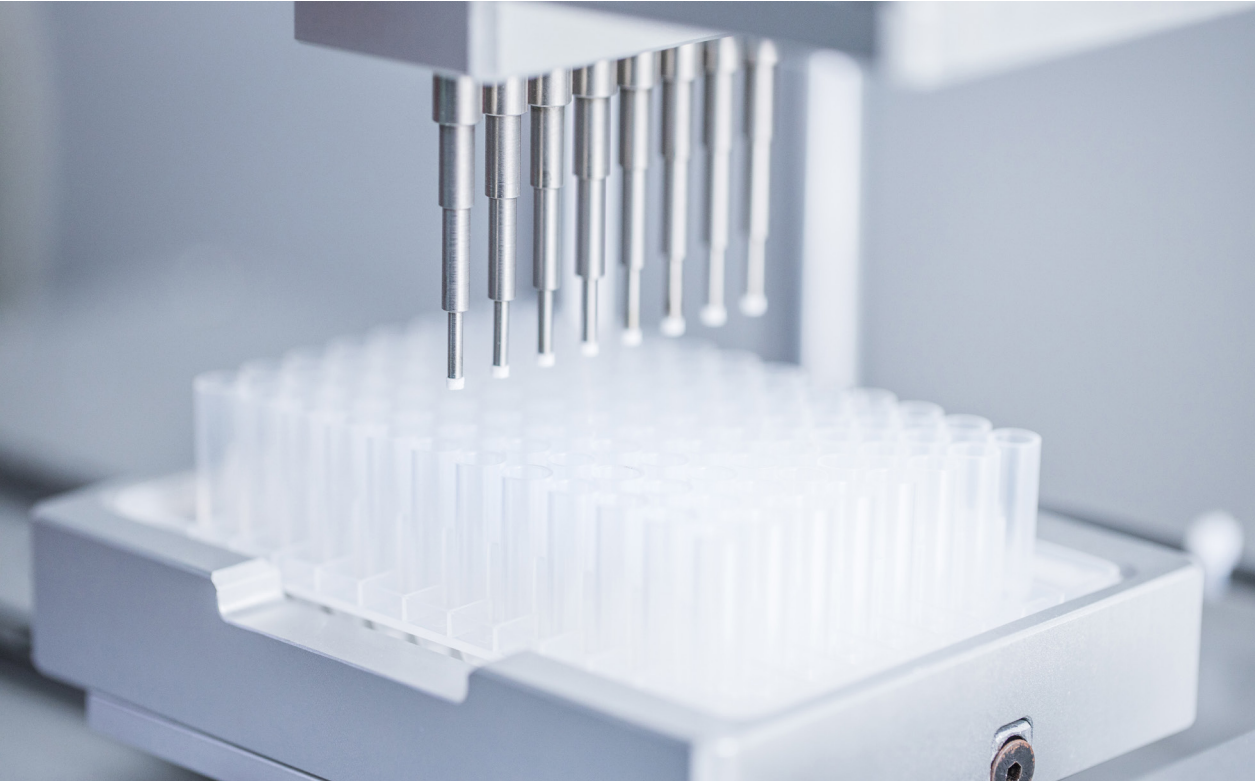
## 特点：

- 无死腔体积，高回收率
- 孔 / 板间稳定性好
- 尺寸符合 ANSI/SBS 标准，便于自动化
- 可配合负压法或离心法使用



## 订购信息：

货号	描述	包装
0038401-5	DVfree 384 孔过滤板，150 $\mu$ L/ 孔，1 个 5 $\mu$ m 筛板 / 孔	4 块 / 盒
0038401-20	DVfree 384 孔过滤板，150 $\mu$ L/ 孔，1 个 20 $\mu$ m 筛板 / 孔	4 块 / 盒





# 24 孔微孔过滤板

Biocomma 的使命是面向生命科学与医疗健康领域，为全球客户提供基于材料创新的耗材产品及综合解决方案。biocomma® 的 24 孔过滤板为您带来广泛的膜材选择，您可以根据具体应用和孔径来选择合适的产品。biocomma® 的 24 孔过滤板满足大容量（最高 7mL）过滤板除菌过滤需求，如培养基、试剂、血清或蛋白质。

## 应用：

- 蛋白纯化
- 样本制备（去除 Lysate）
- 色谱分析
- 减少 Mycoplasma
- 无菌过滤

## 订购信息：

货号	描述	包装
M0024-PES-22	24 孔微孔过滤板，7mL，PES，0.22 μm	2 块 / 盒
M0024-PES-45	24 孔微孔过滤板，7mL，PES，0.45 μm	2 块 / 盒
M0024-CA-22	24 孔微孔过滤板，7mL，CA，0.22 μm	2 块 / 盒
M0024-CA-45	24 孔微孔过滤板，7mL，CA，0.45 μm	2 块 / 盒
M0024-PVDF-22	24 孔微孔过滤板，7mL，PVDF，0.22 μm	2 块 / 盒
M0024-PVDF-45	24 孔微孔过滤板，7mL，PVDF，0.45 μm	2 块 / 盒
M0024-MCE-22	24 孔微孔过滤板，7mL，MCE，0.22 μm	2 块 / 盒
M0024-MCE-45	24 孔微孔过滤板，7mL，MCE，0.45 μm	2 块 / 盒



# 96 孔微孔过滤板

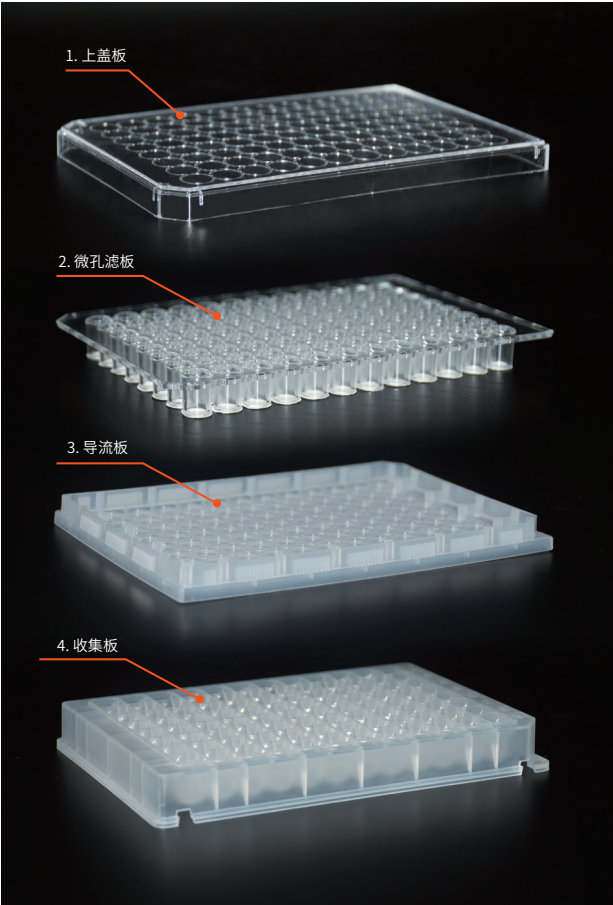
biocomma® 96 孔微孔过滤板为高通量样本处理而设计，过滤板由聚苯乙烯精密注塑而成，配合多种不同类型和材质的滤膜，如聚偏氟乙烯（PVDF）、混合纤维素（MCE）、聚四氟乙烯（PTFE）等微孔滤膜，每个板孔都单独密封，配合可取下的导流板及收集板，实现无缝整合。新颖的多孔设计对要求将滤膜浸入测定皿的许多应用特别有价值。

## 特点：

- 适合微米以下级别过滤
- 可用于高通量样本处理
- 无死腔体积，高回收率
- 各个微孔分别封装滤膜，孔 / 板间稳定性好，无相互干扰
- 尺寸符合 ANSI/SBS 标准，便于自动化
- 可取下的导流板和独特的过滤板设计
- 可配合负压法或离心法使用
- 配套的收集板和盖子

## 应用：

蛋白质激酶 / 磷酸酶分析、蛋白纯化、受体结合作用分析、蛋白结合测定、ELISPOT 分析、样品制备、质谱分析前样本过滤处理、荧光染料的去除等。



## 订购信息：

配有 MCE 微孔滤膜的微孔过滤板，应用于 DNA 杂交，ELISPOT 及蛋白质结合测定。

货号	描述	包装
M0096-MCE-45	96 孔微孔过滤板，50-250 μL，亲水性 MCE，0.45 μm	10 块 / 盒
M0096-MCE-22	96 孔微孔过滤板，50-250 μL，亲水性 MCE，0.22 μm	10 块 / 盒

配有 PVDF 微孔滤膜的微孔过滤板，应用于蛋白质激酶 / 磷酸酶分析，样品制备，荧光染料的去除等。

货号	描述	包装
M0096-PVDF-H-45	96 孔微孔过滤板，50-250 μL，亲水性 PVDF，0.45 μm	10 块 / 盒
M0096-PVDF-H-22	96 孔微孔过滤板，50-250 μL，亲水性 PVDF，0.22 μm	10 块 / 盒
M0096-PVDF-45	96 孔微孔过滤板，50-250 μL，有机系 PVDF，0.45 μm	10 块 / 盒
M0096-PVDF-22	96 孔微孔过滤板，50-250 μL，有机系 PVDF，0.22 μm	10 块 / 盒

配有 PTFE 微孔滤膜的微孔过滤板，应用于溶解测试，总药物分析，蛋白质沉淀分析等。

货号	描述	包装
M0096-PTFE-H-45	96 孔微孔过滤板，50-250 μL，亲水性 PTFE，0.45 μm	10 块 / 盒
M0096-PTFE-H-22	96 孔微孔过滤板，50-250 μL，亲水性 PTFE，0.22 μm	10 块 / 盒
M0096-PTFE-45	96 孔微孔过滤板，50-250 μL，有机系 PTFE，0.45 μm	10 块 / 盒
M0096-PTFE-22	96 孔微孔过滤板，50-250 μL，有机系 PTFE，0.22 μm	10 块 / 盒

# 微孔滤膜

## 混合纤维素（MCE）微孔滤膜 水系

混合纤维素（MCE）微孔滤膜具有很好的亲水性、较高的孔隙率和过滤速度，主要用于：

- 1) 实验室、小试工艺中除菌、除微粒；
- 2) 培养基、培养液的除菌过滤；
- 3) 水体中菌群的测定。

货号	描述 (滤膜材质 / 直径 / 孔径 / 溶剂兼容性)	包装
MF047-22-MCE	MCE/Φ47 mm/0.22 μm/ 水系	200 片 / 盒
MF047-45-MCE	MCE/Φ47 mm/0.45 μm/ 水系	200 片 / 盒

## 醋酸纤维素（CA）微孔滤膜 水系

醋酸纤维素（CA）微孔滤膜具有很好的亲水性、较低的蛋白吸附性且不含硝酸盐，主要用于：

- 1) 地下水过滤；
- 2) 生物和临床液体过滤。

货号	描述 (滤膜材质 / 直径 / 孔径 / 溶剂兼容性)	包装
MF047-22-CA	CA/Φ47 mm/0.22 μm/ 水系	200 片 / 盒
MF047-45-CA	CA/Φ47 mm/0.45 μm/ 水系	200 片 / 盒

## 聚醚砜（PES）微孔滤膜 水系

聚醚砜（PES）微孔滤膜具有较高的过滤速度、很低的蛋白吸附，主要用于：

- 1) 蛋白溶液的灭菌过滤；
- 2) 组织培养基的过滤；
- 3) 组织培养添加剂的过滤。

货号	描述 (滤膜材质 / 直径 / 孔径 / 溶剂兼容性)	包装
MF047-22-PES	PES/Φ47 mm/0.22 μm/ 水系	200 片 / 盒
MF047-45-PES	PES/Φ47 mm/0.45 μm/ 水系	200 片 / 盒

## 聚四氟乙烯（PTFE）微孔滤膜 水系

聚四氟乙烯（PTFE）微孔滤膜具有很好的亲水性，较高的过滤速度，主要用于：

- 1) 水溶性溶剂的无菌过滤；
- 2) 强腐蚀性溶剂和有机溶剂的无菌过滤；
- 3) 强腐蚀性水溶性化学品的过滤。

货号	描述 (滤膜材质 / 直径 / 孔径 / 溶剂兼容性)	包装
MF047-22-PTFE-HL	PTFE/Φ47 mm/0.22 μm/ 水系	200 片 / 盒
MF047-45-PTFE-HL	PTFE/Φ47 mm/0.45 μm/ 水系	200 片 / 盒

## 聚偏氟乙烯（PVDF）微孔滤膜 有机系

聚偏氟乙烯（PVDF）微孔滤膜具有非常低的蛋白吸附，主要用于：

- 1) 气体过滤；
- 2) 蒸汽过滤；
- 3) 高温过滤；
- 4) 食品工业过滤；
- 5) 药物过滤。

货号	描述 (滤膜材质 / 直径 / 孔径 / 溶剂兼容性)	包装
MF047-22-PVDF	PVDF/Φ47 mm/0.22 μm/ 有机系	200 片 / 盒
MF047-45-PVDF	PVDF/Φ47 mm/0.45 μm/ 有机系	200 片 / 盒

## 聚四氟乙烯（PTFE）微孔滤膜 有机系

聚四氟乙烯（PTFE）微孔滤膜具有极好的化学稳定性和惰性，主要用于：

- 1) 强化学腐蚀性有机溶剂的过滤；
- 2) 强酸溶剂过滤；
- 3) 气体过滤；
- 4) 蒸汽过滤。

货号	描述 (滤膜材质 / 直径 / 孔径 / 溶剂兼容性)	包装
MF047-22-PTFE	PTFE/Φ47 mm/0.22 μm/ 有机系	200 片 / 盒
MF047-45-PTFE	PTFE/Φ47 mm/0.45 μm/ 有机系	200 片 / 盒

## 尼龙（Nylon）微孔滤膜 有机系

尼龙（Nylon）微孔滤膜具有良好的化学相容性，主要用于：

- 1) 电子半导体工业水过滤；
- 2) 化工产品过滤；
- 3) 饮料产品过滤。

货号	描述 (滤膜材质 / 直径 / 孔径 / 溶剂兼容性)	包装
MF047-22-NL	尼龙 / Φ47 mm/0.22 μm/ 有机系	200 片 / 盒
MF047-45-NL	尼龙 / Φ47 mm/0.45 μm/ 有机系	200 片 / 盒

注：上述微孔滤膜可定制其它直径规格。



# 针式过滤器

biocomma® 针式过滤器适合溶液配制、灭菌过滤、生物样本制备等应用。

## 混合纤维素（MCE）针式过滤器 水系

混合纤维素（MCE）针式过滤器具有很好的亲水性、较高的孔隙率和过滤速度，主要用于：1) 实验室、小试工艺中除菌、除微粒；2) 培养基、培养液的除菌过滤；3) 水体中菌群的测定。

货号	描述 (滤膜材质 / 直径 / 孔径 / 溶剂兼容性)	包装
SF130-22-MCE	MCE/Φ13 mm/0.22 μm/ 水系	100 个 / 盒
SF130-45-MCE	MCE/Φ13 mm/0.45 μm/ 水系	100 个 / 盒
SF250-22-MCE	MCE/Φ25 mm/0.22 μm/ 水系	100 个 / 盒
SF250-45-MCE	MCE/Φ25 mm/0.45 μm/ 水系	100 个 / 盒

## 醋酸纤维素（CA）针式过滤器 水系

醋酸纤维素（CA）针式过滤器具有很好的亲水性、较低的蛋白吸附性且不含硝酸盐，主要用于：1) 地下水过滤；2) 生物和临床液体过滤。

货号	描述 (滤膜材质 / 直径 / 孔径 / 溶剂兼容性)	包装
SF130-22-CA	CA/Φ13 mm/0.22 μm/ 水系	100 个 / 盒
SF130-45-CA	CA/Φ13 mm/0.45 μm/ 水系	100 个 / 盒
SF250-22-CA	CA/Φ25 mm/0.22 μm/ 水系	100 个 / 盒
SF250-45-CA	CA/Φ25 mm/0.45 μm/ 水系	100 个 / 盒

## 聚醚砜膜（PES）针式过滤器 水系

聚醚砜膜（PES）针式过滤器具有较高的过滤速度、很低的蛋白吸附，主要用于：1) 蛋白溶液的灭菌过滤；2) 组织培养基的过滤；3) 组织培养添加剂的过滤。

货号	描述 (滤膜材质 / 直径 / 孔径 / 溶剂兼容性)	包装
SF130-22-PES	PES/Φ13 mm/0.22 μm/ 水系	100 个 / 盒
SF130-45-PES	PES/Φ13 mm/0.45 μm/ 水系	100 个 / 盒
SF250-22-PES	PES/Φ25 mm/0.22μm/ 水系	100 个 / 盒
SF250-45-PES	PES/Φ25 mm/0.45μm/ 水系	100 个 / 盒

## 聚偏氟乙烯（PVDF）针式过滤器 有机系

聚偏氟乙烯（PVDF）针式过滤器具有非常低的蛋白吸附，主要用于：1) 气体过滤；2) 蒸汽过滤；3) 高温过滤；4) 食品工业过滤；5) 药物过滤。

货号	描述 (滤膜材质 / 直径 / 孔径 / 溶剂兼容性)	包装
SF130-22-PVDF	PVDF/Φ13 mm/0.22 μm/ 有机系	100 个 / 盒
SF130-45-PVDF	PVDF/Φ13 mm/0.45 μm/ 有机系	100 个 / 盒
SF250-22-PVDF	PVDF/Φ25 mm/0.22 μm/ 有机系	100 个 / 盒
SF250-45-PVDF	PVDF/Φ25 mm/0.45 μm/ 有机系	100 个 / 盒



## 聚四氟乙烯（PTFE）针式过滤器 有机系

聚四氟乙烯（PTFE）针式过滤器具有极好的化学稳定性和惰性，主要用于：1) 强化学腐蚀性有机溶剂的过滤；2) 强酸溶剂过滤；3) 气体过滤；4) 蒸汽过滤。

货号	描述 (滤膜材质 / 直径 / 孔径 / 溶剂兼容性)	包装
SF130-45-PTFE	PTFE/Φ13 mm/0.45 μm/ 有机系	100 个 / 盒
SF130-22-PTFE	PTFE/Φ13 mm/0.22 μm/ 有机系	100 个 / 盒
SF250-45-PTFE	PTFE/Φ25 mm/0.45 μm/ 有机系	100 个 / 盒
SF250-22-PTFE	PTFE/Φ25 mm/0.22 μm/ 有机系	100 个 / 盒

## 尼龙（Nylon）针式过滤器 有机系

尼龙（Nylon）针式过滤器具有良好的化学相容性，主要用于：1) 电子半导体工业水过滤；2) 化工产品过滤；3) 饮料产品过滤。

货号	描述 (滤膜材质 / 直径 / 孔径 / 溶剂兼容性)	包装
SF130-22-NL	尼龙 /Φ13 mm/0.22 μm/ 有机系	100 个 / 盒
SF130-45-NL	尼龙 /Φ13 mm/0.45 μm/ 有机系	100 个 / 盒
SF250-22-NL	尼龙 /Φ25 mm/0.22 μm/ 有机系	100 个 / 盒
SF250-45-NL	尼龙 /Φ25 mm/0.45 μm/ 有机系	100 个 / 盒



# 灭菌针式过滤器

灭菌针式过滤器，用于液体澄清和除菌过滤。

过滤除菌是将细菌从液体中去除的最快速方法之一，并可减小灭菌过程对液体活性成分的影响。

逗点生物可以提供不同孔径的灭菌针式过滤器，一般0.1um 滤器用于除去支原体，0.22um 滤器用于除去所有细菌，0.45um 滤器用于除去液体中的颗粒。

灭菌针头过滤器广泛用于生命科学各个领域，为各种小体积的生物液体除菌，如蛋白质，培养基，添加剂，缓冲液，试剂或药品等。

## 特点：

- 灭菌滤器外壳采用医疗级聚丙烯，一次性注塑成型，耐高压，无产品泄露。
- 易撕型纸塑独立包装，一次性使用。
- 伽马射线预灭菌。
- 无 DNA /RNA 酶，无热原，无内毒素。
- 低蛋白吸附率。
- 高通量，过滤液体更快，更多。



## ● 灭菌混合纤维素（MCE）针式过滤器 水系

货号	描述（滤膜材质 / 直径 / 孔径 / 溶剂兼容性）	包装
SSF130-22-MCE	MCE/Φ13 mm/0.22 μm/ 水系	100 个 / 盒
SSF130-45-MCE	MCE/Φ13 mm/0.45 μm/ 水系	100 个 / 盒
SSF250-22-MCE	MCE/Φ25 mm/0.22 μm/ 水系	100 个 / 盒
SSF250-45-MCE	MCE/Φ25 mm/0.45 μm/ 水系	100 个 / 盒

## ● 灭菌醋酸纤维素（CA）针式过滤器 水系

货号	描述（滤膜材质 / 直径 / 孔径 / 溶剂兼容性）	包装
SSF130-22-CA	CA/Φ13 mm/0.22 μm/ 水系	100 个 / 盒
SSF130-45-CA	CA/Φ13 mm/0.45 μm/ 水系	100 个 / 盒
SSF250-22-CA	CA/Φ25 mm/0.22 μm/ 水系	100 个 / 盒
SSF250-45-CA	CA/Φ25 mm/0.45 μm/ 水系	100 个 / 盒

## ● 灭菌聚醚砜膜（PES）针式过滤器 水系

货号	描述（滤膜材质 / 直径 / 孔径 / 溶剂兼容性）	包装
SSF130-22-PES	PES/Φ13 mm/0.22 μm/ 水系	100 个 / 盒
SSF130-45-PES	PES/Φ13 mm/0.45 μm/ 水系	100 个 / 盒
SSF250-22-PES	PES/Φ25 mm/0.22 μm/ 水系	100 个 / 盒
SSF250-45-PES	PES/Φ25 mm/0.45 μm/ 水系	100 个 / 盒

## ● 灭菌聚偏氟乙烯（PVDF）针式过滤器 有机系

货号	描述（滤膜材质 / 直径 / 孔径 / 溶剂兼容性）	包装
SSF130-22-PVDF	PVDF/Φ13 mm/0.22 μm/ 有机系	100 个 / 盒
SSF130-45-PVDF	PVDF/Φ13 mm/0.45 μm/ 有机系	100 个 / 盒
SSF250-22-PVDF	PVDF/Φ25 mm/0.22 μm/ 有机系	100 个 / 盒
SSF250-45-PVDF	PVDF/Φ25 mm/0.45 μm/ 有机系	100 个 / 盒

## ● 灭菌聚四氟乙烯（PTFE）针式过滤器 有机系

货号	描述（滤膜材质 / 直径 / 孔径 / 溶剂兼容性）	包装
SSF130-45-PTFE	PTFE/Φ13 mm/0.45 μm/ 有机系	100 个 / 盒
SSF130-22-PTFE	PTFE/Φ13 mm/0.22 μm/ 有机系	100 个 / 盒
SSF250-45-PTFE	PTFE/Φ25 mm/0.45 μm/ 有机系	100 个 / 盒
SSF250-22-PTFE	PTFE/Φ25 mm/0.22 μm/ 有机系	100 个 / 盒

## ● 灭菌尼龙（Nylon）针式过滤器 有机系

货号	描述（滤膜材质 / 直径 / 孔径 / 溶剂兼容性）	包装
SSF130-22-NL	尼龙 /Φ13 mm/0.22 μm/ 有机系	100 个 / 盒
SSF130-45-NL	尼龙 /Φ13 mm/0.45 μm/ 有机系	100 个 / 盒
SSF250-22-NL	尼龙 /Φ25 mm/0.22 μm/ 有机系	100 个 / 盒
SSF250-45-NL	尼龙 /Φ25 mm/0.45 μm/ 有机系	100 个 / 盒