



# 实验室设备产品目录

Laboratory Equipment Catalog

# Company Profile

## 企业简介



逗点生物（biocomma）面向生命科学与医疗健康领域，为全球提供基于材料创新的耗材产品和综合性解决方案。

自 2006 年成立以来，逗点生物持续加大研发与工程投入，逐步构建起以高分子过滤材料、吸附分离材料为核心的技术创新平台与产业化平台，在相关材料领域形成技术突破。

通过多年积累，逗点生物现已形成丰富的耗材品类，涵盖各种样本的采集、转移、过滤、分离、纯化、保存、培养等环节，此外还布局了呼吸护理耗材、一次性无菌医用耗材等产品，公司产品可广泛用于科学研究、分析检测、药物研发、体外诊断、医护康复等领域。

历经多年发展，逗点生物的产品获得了广泛市场认可，目前已成为实验室滤芯、基因合成工具、样本采集、样本过滤等多个耗材产品的重要供应商，与全球数十个行业领先客户建立起紧密合作关系，业务遍布五十多个国家和地区。





# 企业荣誉

- ◆ 国家高新技术企业
- ◆ 深圳市专精特新中小企业
- ◆ 中国医药保健品进口协会会员
- ◆ 深圳市医疗器械行业协会理事单位
- ◆ 获得ISO9001体系认证；ISO13485体系认证
- ◆ 深圳市医疗器械质量管理促进会理事单位
- ◆ 《一次性使用采样拭子》团体标准第一起草单位
- ◆ 《样本保存管（含保存液）》团体标准主要起草单位
- ◆ 获国家发明专利与实用新型专利授权60余项、软著授权10项





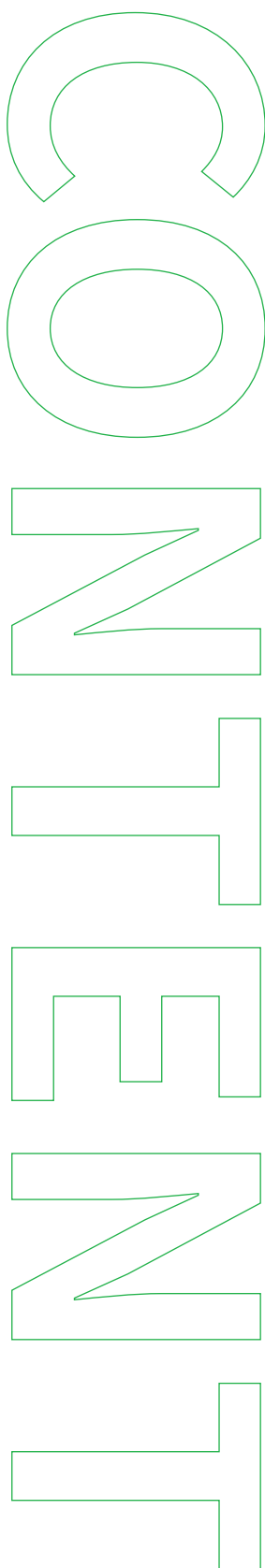
想获取更多产品信息  
可直接扫码进入商城



超凡品质 / 诚信创新 / 专业定制服务

WEB: [www.biocomma.com](http://www.biocomma.com)





## 目 录

M32 全自动核酸提取仪 .....	2	BC16 全自动菌落计数仪 .....	25
M48 全自动核酸提取仪 .....	3	BD90 全自动培养基分装仪 .....	26
N96 全自动核酸提取仪 .....	4	BP70 全自动分液仪 .....	27
M96A 全自动核酸提取仪 .....	5	HN-08 拍击式均质器 .....	28
DC48 全自动样品处理系统 .....	6	TC65 便携式恒温培养箱 .....	29
DC96A 全自动样品处理系统 .....	7	BA100 空气采样器 .....	30
BP96A 样品前处理系统 .....	8	BI800 红外接种环灭菌器 .....	31
DC10H 自动拧盖仪 .....	9	HN-32 全自动均质仪 .....	32
BCM2500 多功能混匀仪 .....	10	TWM160 旋风磨 .....	33
SDC-3000 多管涡旋混匀仪 .....	11	TD100 刀式研磨仪 .....	34
96 孔氮吹仪 .....	12	WT-10 恒温水浴槽 .....	35
96/24 孔智能氮吹仪 .....	13	TS-60 恒温孵育摇床 .....	36
NFW80 高通量全自动氮吹仪 .....	14	MTB-100 金属恒温混匀仪 .....	37
BN24 智能水浴氮吹仪 .....	15	BH16 台式高速离心机 .....	38
BG70 氮气发生器 .....	16	BF16 台式高速冷冻离心机 .....	39
固相萃取装置 .....	17	BL05 台式低速大容量离心机 .....	40
微孔过滤板负压装置 .....	18	BF05 台式低速冷冻离心机 .....	41
负压装置 .....	19	CF14 高速冷冻离心机 .....	42
96 孔正压提取装置 .....	20	UGF 静音超声清洗机 .....	43
24 孔正压提取装置 .....	21	艾本德移液器 .....	44
DY-03 干血斑打孔仪 .....	22	赛多利斯移液器 .....	45
BCS9602 热封膜仪 .....	23	大龙移液器 .....	47
BCS9601 热封膜仪 .....	24	赛多利斯天平 .....	48

医疗器械备案凭证编号：粤深械备 20200282 号



M32 试剂盒



8 联磁棒套

## M32 全自动核酸提取仪

M32 全自动核酸提取仪采用磁珠吸附法，一次实现 1~32 个样品的快速高效制备。可应用于疾病防控、动物检疫、临床诊断、出入境检验检疫、食药监、法医、教学及科研等领域。

### 产品特点：

**高效率：**9 分钟快速提取，优化磁棒和振幅调整技术，可轻松应对各类微小磁珠，提取核酸无挂壁、无残留；

**防污染：**磁棒套及紫外灭菌灯的使用，避免不同批次间的气溶胶污染，减少操作危险；

**智能化：**图形化编程界面，易于理解和操作；

**标准化：**可根据需要编辑多个运行程序，并且具备大存储内核，保证实验条件统一；

**自动化：**核酸提取实验自动化，处理核酸速度为单个手工提取的 4~5 倍；

**专业性：**具有强大的技术支持力量，让用户实验变得更加简单轻松；

**开放式：**除逗点医疗配套试剂以外，可应对市面各类磁珠法核酸纯化试剂盒。

### 技术参数：

产品型号	M32
样品通量	1~32
处理体积	20~1000μL
使用耗材	96 深孔板 +8 联磁棒套
磁珠收集效率	≥ 99%
提纯孔间差 (CV)	<5%
操作湿度范围	10~90%
操作温度范围	10~40°C
温控范围	室温 ~80°C
振荡混合	1~3 档可调
消毒去污染方式	UV 灯、负压过滤
试剂类型	磁珠法核酸纯化试剂
操作界面	触摸屏嵌入式一体化操作
程序管理	新建、编辑、删除模式程序
接口方式	支持 USB
外形尺寸 (L*W*H)	400*420*440mm
电源	A.C 100V~220V, 3.15A, 50/60Hz
重量	25 kg

### 订购信息：

货号	描述	包装
NAES-32M	M32 全自动核酸提取仪	1 台 / 箱
BNP034-2B	病毒 DNA/RNA 提取试剂盒	32 测试 / 盒

### 产品特点：

**可冷却：**在裂解加热时，所有洗脱孔位的温度不超过 25℃，充分减少洗脱液的挥发；

**安全：**内置紫外消毒模块和负压排气过滤模块，减少实验舱内的气溶胶和挥发性气体；

**开放式：**在仪器屏幕上可自定义编辑提取程序，多种混合模式，任意步骤暂停，可以适配市场上所有磁珠法核酸提取试剂；

**通量可变：**可以放置 3 块 96 孔板，每块 96 孔板可以提取 16 个样本；

**可升级：**预留通信串口，支持二次开发，打造全自动解决方案；

**便捷：**操作方便，简单快速。

### 技术参数：

产品型号	M48
样品通量	1~48
处理体积	20~1000μL
使用耗材	96 深孔板 + 8 联磁棒套
磁珠收集效率	≥ 99%
提纯孔间差 (CV)	<5%
操作湿度范围	30~80%
操作温度范围	10~40℃
温控范围	室温 ~120℃
振荡混合	1~3 档可调
消毒去污染方式	UV 灯、负压过滤
试剂类型	磁珠法核酸纯化试剂
操作界面	触摸屏嵌入式一体化操作
程序管理	新建、编辑、删除模式程序
接口方式	支持 USB
外形尺寸 (L*W*H)	500*460*540mm
电源	A.C 100-199V~11A/200~240V~6.5A, 50/60Hz
重量	40 kg

### 订购信息：

货号	描述	包装
NAES-48M	M48 全自动核酸提取仪	1 台 / 箱
BNP034-5B	病毒 DNA/RNA 提取试剂盒	48 测试 / 盒

## M48 全自动核酸提取仪

M48 全自动核酸提取仪采用磁珠吸附法，一次实现 1~48 个样品的快速高效制备。可应用于疾病防控、动物检疫、临床诊断、出入境检验检疫、食药监、法医、教学及科研等领域。

医疗器械备案凭证编号：粤深械备 20210448 号



M48 试剂盒



8 联磁棒套



医疗器械备案凭证编号：粤深械备 20211256 号



N96 试剂盒



96 针磁棒套

## N96 全自动核酸提取仪

N96 全自动核酸提取仪采用磁珠吸附法，一次实现 96 个样品的快速高效制备。可应用于疾病防控、动物检疫、临床诊断、出入境检验检疫、食药监、法医、教学及科研等领域。

### 产品特点：

**样品：**具有开机自检、高温报警、过温保护、试验记忆等功能，异常断电后重新开机即可继续完成试验，无需担心样本损耗；

**防污染：**独有的样本交叉污染控制系统，有效防止样本污染；内置灭菌紫外灯、HEPA 过滤独立风道，其中的生物滤棉可吸附核酸溶胶；

**稳定性：**核心部件均自主设计，保证仪器运行过程中具有更好的兼容性和稳定性；

**保护：**工作期间磁体电机保持静止，延长磁体电机和滑轨寿命；

**精准：**内置液晶触摸屏，程序可视化触控操作，精准控制，实现程序自由编辑；

**可升级：**预留通信串口，支持二次开发，打造全自动解决方案。

### 技术参数：

产品型号	N96
样本处理能力	1~96
处理体积	20~1000 $\mu$ L
使用耗材	96 深孔板 +96 针磁棒套
磁珠回收率	> 99%
提纯孔间差 (CV)	< 5%
操作温度范围	10~40 $^{\circ}$ C
操作湿度范围	10~80%
温度控制范围	室温 ~120 $^{\circ}$ C、有过温保护
消除污染方式	负压过滤模块、UV 灯紫外消毒
上下震荡模块	可选 8、16、24、32、48、96 模块
试剂类型	磁珠法预分装核酸提取试剂
操作界面	10 寸触摸屏、中英文操作系统
程序管理	可灵活新建、编辑、载入、删除相应程序
接口方式	支持 USB、电脑微计算机系统、可外置硬件
外形尺寸 (L*W*H)	870mm*450mm*502mm
电源	A.C 110~240V, 20A, 50/60Hz, 350W
重量	59kg

### 订购信息：

货号	描述	包装
NAES-N96M	N96 全自动核酸提取仪	1 台 / 箱
BNP034-3B	病毒 DNA/RNA 提取试剂盒	96 次 / 盒
BNP035-3B	病毒 DNA/RNA 提取试剂盒 (快提)	96 次 / 盒

**产品特点：**

**高效：**采用全磁棒和振幅动态调整技术，数字化设置混合和磁吸速度，做到提取磁珠无残留和无挂壁现象。

**智能：**控制软件采用图形化的 UI 设计，可一次展示设备所有运行参数，易于理解和操作。

**精准：**温控模块采用包裹性更全面的深孔加热板，可大幅降低孔内温度和设定温度的偏差，提高裂解和洗脱效率。

**小巧：**整体大小仅为 45\*45\*45cm，结构紧凑，可在生物安全柜中使用。

**静音：**具有开机自检、断电保护、高温报警等功能，具备不上磁棒套提醒功能，防止忘插磁棒套造成磁棒污染。

**技术参数：**

产品名称	全自动核酸提取仪
产品型号	M96A
样本通量	1-96
处理体积	20~1000
使用耗材	96 深孔板 +96 针磁棒套
磁珠回收率	> 99%
提纯孔间差 (CV)	< 5%
操作温度范围	10℃ -40℃
操作湿度范围	10%-80%
温度控制范围	室温 -120℃；有过温保护
去污染方式	紫外消毒模块
试剂类型	磁珠法预分装核酸提取试剂
操作界面	10.1 寸触摸屏、中英文操作系统
程序管理	可灵活新建、编辑、载入、删除相应程序
外形尺寸	450mm(L)*450mm(W)*450mm(H)
电源	A.C 220-240V/3.4A 50/60Hz
重量	30 kg

**订购信息：**

货号	描述	包装
NAES-96AM	全自动核酸提取仪	1 台 / 箱
BNP034-3B	病毒 DNA/RNA 提取试剂盒	96 次 / 盒
BNP035-3B	病毒 DNA/RNA 提取试剂盒 (快提)	96 次 / 盒

## M96A 全自动核酸提取仪

M96A 是一款高通量的核酸提取纯化设备，基于磁珠法提取核酸，可以从全血、病毒、组织、植物、细菌和培养细胞等种生物样本中纯化核酸。凭借智能化提取程序、配套的核酸提取试剂盒和耗材，可为实验室提供高效的核酸纯化解决方案。

医疗器械备案凭证编号：粤深械备 20200084 号



M96A 试剂盒



96 针磁棒套

医疗器械备案凭证编号：粤深械备 20211449 号



## DC48 全自动样品处理系统

DC48 支持采样管原管上样，具备自动开盖关盖、取样加样、条码扫描、分杯后处理等功能，可实现无人值守，且灵活匹配常见提取仪，为核酸实验室样本制备提供优秀解决方案。

### 产品特点：

**高效：**样本管带盖上机，全自动完成样本前处理及提取后核酸产物的 PCR 体系构建；

**便捷：**匹配 3 板 16 人份样本或整板 96 人份样本不同规格的样本分装，蛋白酶 K、内标自动加样；

**多兼容：**可配合 32/48/96 通道的核酸提取仪使用，使流程自动化；

**智能：**条码扫描信息自动获取，可联网智能信息流传输；

**精准：**移液器可自动探测液面，液面跟随，多种吸液模式，实现精准加样；

**自动化：**程序控制，无错漏风险，全程异常监控，防止吸样异常。

### 技术参数：

产品型号	DC48
仪器功能	自动开盖、取样加样、加试剂、关盖、条码扫描、留样、分杯功能
样本通量	1~48
加样重复性	15μL 以下：CV ≤ 3%；15~50μL：CV ≤ 1.5%；50μL 以上：CV ≤ 1%
移液范围	5~1000μL
移液通道	1 通道
移液系统	气压感应液面检测，吸空、堵针检测，液面跟随功能
样本管规格	适配 1、3、5、10mL 等多规格病毒采样管，支持常见真空采血管
防污染控制	定向排放 HEPA 过滤，实验仓与废弃枪头仓内置紫外灯，移液器外接防滴液捕获装置
Tip 耗材	96*2 1000μL Tip 头或者 96*1 1000μL +96*1 50μL Tip 头
PCR 耗材	8*12 八联管，兼容 0.1mL、0.2mL；96PCR 联板
异常报警	具有试剂、耗材不足报警提醒，并支持在线添加
程序设置	支持灵活编辑，超大存储空间，存储多种程序
软件系统	10.1 寸触摸屏显示屏，Win10 系统中英文操作界面，可监控加样、分液全过程
电源	AC 100~240V，50/60Hz，300VA
外形尺寸 (L*W*H)	540mm*740mm*670mm
重量	80kg

### 订购信息：

货号	描述	包装
NAES-DC48M	DC48 全自动样品处理系统	1 台 / 箱
TIP1000-DC	1000μL 黑色导电吸头（带滤芯）	96 支 / 盒
TIP50-DC	50μL 黑色导电吸头（带滤芯）	96 支 / 盒



## 产品特点：

**自动化：**96 个样本的开盖和移液可在 9 分钟内完成，日处理量大于 12000 个样本。6~10 分钟内快速完成 96 个样本的 PCR 体系构建。

**便捷：**多种分杯模式，兼容 20 混 1、10 混 1、5 混 1、单采采样管、普通采血管等多种样本管。兼容 16 人份和 96 人份的提取试剂盒样本分装、蛋白酶 K 自动加样。

**多兼容：**采样管原管上样，全自动完成样本的开盖、移液、关盖及 PCR 体系构建。可自动完成条码扫描、信息录入，轻松实现样本溯源与跟踪。

**高效：**配置紫外消毒系统和双层 HEPA 负压过滤系统，有效防止交叉污染。全流程自动监控，无需人工干预，保证人员安全。

## 技术参数：

产品名称	全自动样品处理系统	
型号	DC96A	
样本通量	1-96	
仪器功能	自动条码扫描、开 / 关盖、移液、分配试剂、PCR 体系构建、试剂混合、梯度稀释等	
样本管类型	20 混 1 采样管、10 混 1 采样管、5 混 1 采样管、单采采样管、普通采血管等	
工作效率	开盖移液	96 样本 / 9 分钟
	PCR 体系构建	6~10 分钟内完成 RCP 体系构建
硬件配置	移液机械臂	4 通道
	旋盖机械臂	4 通道
移液性能	移液原理	气动置换加样原理
	移液范围	5 $\mu$ L~1000 $\mu$ L
	移液精确度	5 $\mu$ L < 5%; 10 $\mu$ L < 3.5%; 100 $\mu$ L < 0.75%; 1000 $\mu$ L < 0.5%
	移液准确度	5 $\mu$ L < 10%; 10 $\mu$ L < 7.5%; 100 $\mu$ L < 2%; 1000 $\mu$ L < 1%
TiP 耗材	兼容 200 $\mu$ L、1000 $\mu$ L TiP 头	
安全防护	紫外消毒系统和负压过滤系统	
运行环境	温度：19~25℃；湿度：（20%~80%）RH，无冷凝；大气压 80KPa~106KPa	
电源	AC 100~240V,50/60Hz,600VA	
尺寸	950mm(W)*750mm(D)*900mm(H)	
重量	198Kg	

## 订购信息：

货号	描述	包装
NAES-DC96AM	DC96A 全自动样品处理系统	1 台 / 箱
TIP1000-DC96A	黑色导电带滤芯吸头	96 支 / 盒
TIP1000-DC96A-S	透明带滤芯吸头	96 支 / 盒

## DC96A 全自动样品处理系统

DC96A 是一款高通量的样本前处理工作站，9 分钟可完成 96 个样本的开盖和移液。内设独立 4 通道开盖模块、4 通道移液模块，可一键完成样本的信息录入、开盖、移液、关盖和 PCR 反应体系配制等操作。

医疗器械备案凭证编号：粤深械备 20220501



医疗器械备案凭证编号：粤深械备 20221186

样品前处理系统（自动）



样品前处理系统（手动）



## BP96A 样品前处理系统

BP96A 样品前处理系统可以一步完成 96 个样品的精准微量移液，体积小、功能全面、操作简便，适用于实验室工作台、通风橱、超净台和生物安全柜等场景。

### 产品特点：

- 可一次性完成 96 孔板的移液操作；
- 多种规格移液头可选，个性化配置，满足各种实验需求；
- 自动快速更换吸头，双重密封设计保证移液的精准性；
- 体积小，适用于超净工作台、安全柜等；
- 智能程序控制，可存储多组程序，操作简单；
- 96 通道移液、速度相比传统手动排枪提升 12 倍。

### 技术参数：

仪器名称	样品前处理系统（自动）	样品前处理系统（手动）
仪器型号	BP96A	BP96M
通道数	96	
体积增量	0.01 $\mu$ L	
移液参数	精确性 < 1.5%，准确性 < 1.0%	
移液技术	气体活塞式	
孔板板位	标配 5 板位（可定制 3~6 板位）	4 板位
可选移液头	标配 5~200 $\mu$ L、（可定制 0.5~20 $\mu$ L、10~300 $\mu$ L）	0.5~20 $\mu$ L； 5~200 $\mu$ L
运动精度	$\pm 0.01$ mm	/
控制器	触摸屏	/
软件	ZWorks 自动控制软件，可提供 Api 接口	/
软件接口	USB, RS-232 串行接口	/
电源	A.C 100-240VAC $\pm 10\%$ , 50/60Hz	/
工作环境	工作环境温度：5~40 $^{\circ}$ C； 相对湿度：10~90%，不凝结；	
尺寸 （长 x 宽 x 高）	5 板位：75cm*25cm*46cm	32cm*45cm*39cm

### 订购信息：

货号	描述	包装
BP96A-5	样品前处理系统（适配贝克曼专用吸头，5 板位 200uL 量程）	1 台 / 箱
BP96A-5-200	样品前处理系统（适配普通吸头，5 板位 200uL 量程）	1 台 / 箱
TIP250-BP96A	带滤芯吸头（5~200uL，贝克曼专用吸头）	96 支 / 盒
TIP200-BP	带滤芯吸头（5~200uL，普通吸头）	96 支 / 盒
TIP20-CX	带滤芯吸头（0.5~20uL，普通吸头）	96 支 / 盒

**产品特点：**

- 多功能：**可兼容多种规格的病毒采样管；
- 智能化：**红外传感器实时判断采样管位置，自动记录操作数量，可调节开盖速度；
- 高效：**可单手操作开关盖，开关盖一次仅需 3 秒；
- 便携：**体积小，可以在生物安全柜中放置 2 台；
- 多模式：**三种运行模式可自由切换，开盖 + 关盖、仅开盖、仅关盖。

**技术参数：**

产品型号	DC10H	DC15H	DC50H
主要兼容 样品管	5mL、 10mL 采样管	10mL 采样管 15mL 离心管	20 混 1 采样管 50mL 离心管
单次拧盖数量	1 根	1 根	1 根
开盖速度	3S/ 次	3S/ 次	3S/ 次
兼容管盖直径	16~22mm	18~23mm	30~35mm
控制方式	红外感应	红外感应	红外感应
操作湿度范围	20~80%	20~80%	20~80%
操作温度范围	10~40℃	10~40℃	10~40℃
程序管理	内置程序	内置程序	内置程序
电源	A.C 110~240V、 50/60Hz	A.C 110~240V、 50/60Hz	A.C 110~240V、 50/60Hz
外形尺寸 (L*W*H)	180*220*500mm	180*220*500mm	180*220*500mm
重量	5.5kg	5.5kg	5.5kg

**订购信息：**

货号	描述	规格
BM-DC10H	DC10H 自动拧盖仪	1 台 / 箱
BM-DC15H	DC15H 自动拧盖仪	1 台 / 箱
BM-DC50H	DC50H 自动拧盖仪	1 台 / 箱

**DC10H 自动拧盖仪**

可适配市面上大部分的病毒采样管，感应触发完成开关盖操作；红外感应启动和停止，10 分钟完成 96 个样本的开盖关盖、样本的手动分装。







50mL 泡沫试管架



15mL 泡沫试管架

## BCM2500 多功能混匀仪

BCM2500 多功能混匀仪最多可以一次混合处理 50 个样品，可选配多种适配器，满足不同规格试管涡旋混合的需要。

### 产品特点：

**快速：**每分钟可达 2500 转，对样本充分提取；

**多功能：**可选间歇脉冲混匀模式，对于粘稠样本同样适用；

**优化：**专为生物样本提取及混匀优化，确保涡旋效果；

**便捷：**匹配专用离心管架，便于观察；

**高效：**定时设置，无需专人看守；

**稳定：**上下双重固定，长时间混匀不移位；

**多样化：**适用于各种规格离心管、96 孔板、384 板。

### 技术参数：

产品型号	BCM2500
转速范围	500~2500 rpm
调速精度	±1 rpm
振幅	3.6 mm
定时范围	OS~99H 59M
间歇间隔定时范围	1~99S
间歇运行定时范围	1~999S
最大载重	4.5 kg
输入电源	A.C 100~230 V, 50/60 Hz
功率	75 W
外形尺寸 (L*W*H)	426*246*474 mm
重量	14.7kg

### 订购信息：

货号	描述	包装
BCM2500	多功能混匀仪	1 台 / 箱
BCM2500-PM15	泡沫试管架可放 15mL 离心管 (标配)	1 个
BCM2500-PM50	泡沫试管架可放 50mL 离心管 (标配)	1 个
BCM2500-SD/XD	上 / 下泡沫托盘垫 (标配)	1 套

**应用领域：**

多管涡旋混匀仪适用于不同容积试管或多管涡旋的应用，主要应用为农残、兽残、添加剂、真菌毒素及环境等项目检测前处理。

**产品特点：**

**便捷：**采用圆形扎带捆绑，方便放置样品和观察样品涡旋效果；

**快速：**每分钟可达 2800 转，对样本充分提取；

**智能化：**可设置不同的时间、转数，储存为四组快捷程序；

**人性化：**按键式操作，避免触摸屏因为潮湿、带棉布劳工手套操作不灵敏的情况发生；

**多样化：**3 种试管固定器可供选择。

**技术参数：**

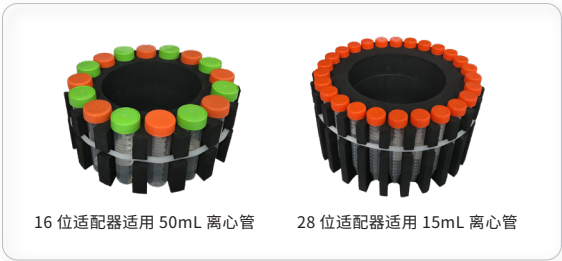
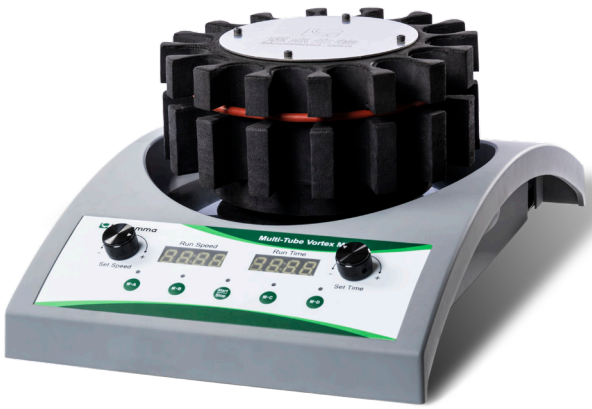
产品型号	SDC-3000
转速范围	0~2800 rpm
定时范围	1~1999min
可存储程序	4 个可储备程序预设涡旋时间、转速，一键启动
试管固定器位数	16 位适用于直径 16~32 mm 试管 (50 mL)； 28 位适用于直径 10~16mm 试管 (15 mL)； 20 位 15mL /50mL 通用适配器；
电机保护等级	IP20
最大载重	2.1 kg
工作方式	无限连续或者定时
转速及时间设定	数显，无极调节
轨道 / 行程	3mm
附件	16 位 /28 位多管试管固定器、扎带
安全装置	超载断电
允许环境条件	5~35° C，相对湿度 80%
结束提示音	有
安全漏液口	有
输入电源	A100~240V，50/60HZ
功率	60W
外形尺寸 (L*W*H)	320*474*208 mm
重量	18.8 kg

**订购信息：**

货号	描述	包装
SDC-3000-D	多管涡旋混匀仪 (配置 20 位 15mL/50mL 通用适配器)	1 台 / 箱
SDC-3000-D-15	多管涡旋混匀仪 (配置 28 位 15mL 适配器)	1 台 / 箱
SDC-3000-D-50	多管涡旋混匀仪 (配置 16 位 50mL 适配器)	1 台 / 箱

**SDC-3000 多管涡旋混匀仪**

SDC-3000 多管涡旋混匀仪是专为实验室液液混合、固液混合而设计的样品前处理仪器，具备强力涡旋效果，操作模式简单易用，对高粘度样本同样适用。





## 96 孔氮吹仪

96 孔氮吹仪是一款结合微电脑处理和 PID 控制方式的氮气浓缩装备，其工作原理是将氮气快速、连续、可控地吹到加热样品表面，根据被浓缩溶剂的蒸发速度和沸点设定加热温度，从而实现大量样品的快速无氧浓缩，提高目标物分析物的回收率与重现性。

### 应用领域：

临床研究与检测、药物筛选、激素分析、液相及质谱分析中的样品制备。

### 产品特点：

**防污染：**气针相互独立，不会引起交叉污染；

**可调：**气腔高度可以调节，标准气针长度为 80mm；

**可选：**各吹管通道可组合使用或单独使用；

**便捷：**每个气针和模块孔位垂直对应，方便调整；

**精准：**系统控温精度高、范围广，方便校准；

**安全：**升降机构有安全保护装置，使用安全；

**界面：**升降机构带刻度显示，定位准确；

**性能：**传热性好、传热均匀。

### 技术参数：

产品型号	BCN9602
温控范围	室温 +5~150℃
控温精度	≤ ±0.5℃
显示精度	±0.1℃
温度均匀性 @100℃	≤ ±0.5℃
温度均匀性 @150℃	≤ ±1℃
升温时间	≤ 30 分钟
定时时间	最长 99h59m
最大升降行程	275mm
最大气体压力	0.1Mpa
最大气体流量	10L/min
气管外径	Φ10mm
气针长度	80mm (适用试管直径 < Φ10mm 的模块)
输入电源	A.C230V, 50/60Hz
加热功率	400W
外形尺寸 (L*W*H)	220*260*445mm
重量	5.5kg

### 订购信息：

货号	描述	包装
BCN9602	96 孔氮吹仪，平底板	1 台 / 箱



**应用领域：**

临床研究与检测、药物筛选、激素分析、液相及质谱分析中的样品制备。

**产品特点：**

**防污染：**气针相互独立，可拆卸，清洗更方便；

**可调：**升降旋钮在前端，设计更人性化；

**便捷：**触屏操作，使用更便捷；

**智能：**可编程序，操作更智能；

**精准：**气流、温度可编辑，控制更精准；

**性能：**氮气、底板均可加热，氮吹效率更高。

**技术参数：**

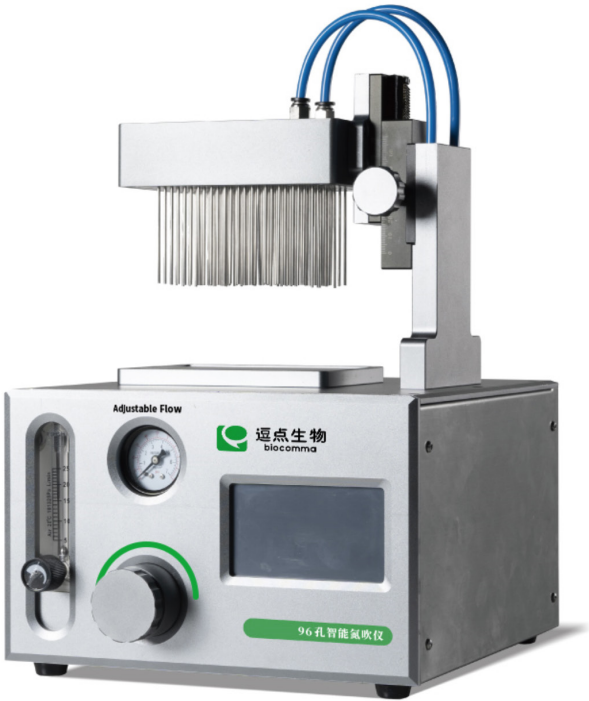
产品型号	BCN9603	BCN2403
样品处理通量	1~96	1~24
适用孔板	96 孔收集板	24 孔收集板
温度范围	室温~ 80℃	室温~ 80℃
定时时间	最长 99 分钟	最长 99 分钟
最大行程	35mm	35mm
最大气体压力	0.6Mpa	0.6Mpa
最大气体流量	25L/min	25L/min
气管外径	Φ8mm	Φ8mm
气针长度	80mm（适用试管直径 < Φ10mm 的模块）	80mm（适用试管直径 < Φ10mm 的模块）
控制方式	智能软件控制	智能软件控制
加热功率	600W	600W
输入电源	A.C 230V , 50/60Hz	A.C 230V , 50/60Hz
外形尺寸（L*W*H）	259*310*365mm	259*310*365mm
重量（kgs）	6.5kgs	6.5kgs

**订购信息：**

货号	描述	包装
BCN9603	96 孔智能氮吹仪，平底板	1 台 / 箱
BCN2403	24 孔智能氮吹仪，平底板	1 台 / 箱

**96/24 孔智能氮吹仪**

96 孔智能氮吹仪专为 96 孔板快速无氧浓缩设计，该装置可将加热的氮气吹扫到加热样品表面，使样品中溶剂更快蒸发，提高实验效率。





## NFW80 高通量全自动氮吹仪

NFW80 高通量全自动氮吹仪是采用水浴加热和氮吹相结合的浓缩装置，气流分路控制，适用于大批量样品的快速预处理工作，已成为多个行业的标准配置设备。

### 产品特点：

**批量：**不少于 80 位 20mL 样品同时进行浓缩，也可以兼容各类试管类型；

**自动控制：**浓缩过程中，可通过软件对氮吹针位移速度进行设定，氮吹针可随液面自动匀速下降；

**电子控制：**使用电气调节阀对氮吹流量进行自动控制，仪器软件可自动设置氮吹针气流大小；

**模块化：**可安装  $\geq 6$  组氮吹针通道，每组氮气通道可单独控制；

**智能化：**水浴槽具备液位传感器和自动排水功能，可在控制面板上一键进行加水和排水操作，并能通过传感器自动判断加水和排水终点；

**可视性：**三面环绕玻璃观察设计，正面、侧面均可观察样品浓缩状态。

### 技术参数：

产品型号	NFW80
方法学	水浴加热和氮吹共同作用的方式对样品进行平行浓缩
样品位通量	1~80
浓缩管体积	10~100mL
浓缩管	可兼容多种不同规格浓缩管，多种试管支架可选
环境温度	10~40℃
环境湿度	20~80 %
氮吹针可移动距离	$\geq 160\text{mm}$
跟针方式	氮吹针可随液面自动匀速下降，软件控制下降速度
气流控制	设置范围：0.0~4.0L/min，精确到 0.1L/min
氮吹针模组	48 位（6 位 *8）、80 位（10 位 *8）
水浴槽	有液位传感器和自动给排水功能
氮吹针控制精度	0.1mm
安全功能	具有水位超限、压力超限报警等功能，并自动切断气流
外形尺寸 (L*W*H)	550*400*580mm
工作电源	A.C 200~240V, 50/60 Hz

### 订购信息：

货号	描述	包装
NFW80	高通量全自动氮吹仪	1 台 / 箱
NFW80-4801	48 位样品架 (适配 15mL 离心管，直径范围 14~16mm)	1 套 / 箱
NFW80-4802	48 位样品架 (适配 50mL 离心管，直径范围 28-30mm)	1 套 / 箱
NFW80-8001	80 位样品架模组 (适配 20ml 以下样品管)	1 套 / 箱
NFW80-06	48 针座模组 (6 位 *8)	1 套 / 箱
NFW80-10	80 针座模组 (10 位 *8)	1 套 / 箱

**产品特点：**

**便捷：**经典圆盘结构，样品支架可 360 度旋转，操作简便；

**灵活：**样品位支持分组控制，可分别同时浓缩 6、12、18、24 个样品，灵活方便；

**耐强性：**采用 316 不锈钢材质氮吹针，耐腐蚀性强；

**多样化：**每个通道标配带刻度盘针形调节阀，可以根据显示微调各个通道的气体流量；

**可视化：**水浴锅前端宽曲面可视窗设计，内置照明功能，全程查看浓缩过程；

**多功能：**采用手动和自动双模式控制程序，一键开关总氮气阀，可实时显示氮气压力、水浴温度和浓缩时间等。

**技术参数：**

产品型号	BN24
制热方式	水浴式加热
温控范围	室温 ~100°C
温控精度	PID 精确控温方式，控温精度：±0.1°C
样品处理通量	24 通道、可分 4 组控制
样品容器类型	适用于试管、离心管、锥形瓶、蒸发瓶等
样品管尺寸范围	Ø10~35mm、H32~210mm
工作体积范围	1~150mL
环境温度	15~35°C
相对湿度	45~80%
氮吹输入压力范围	7~145psi
输出压力范围	0~72.5psi
操作界面	5 寸高清触摸控制彩屏一体化设计
软件功能	一键开关总氮气阀、中英文界面自由切换，可实时显示氮气压力、水浴温度和浓缩的时间等
外形尺寸 (L*W*H)	640*460*1020mm
电源	A.C 220V/110V, 50Hz, 2200W
重量	30kg

**订购信息：**

货号	描述	包装
BN24	智能水浴氮吹仪	1 台 / 箱

**BN24 智能水浴氮吹仪**

BN24 智能水浴氮吹仪适用于大批量样品的浓缩或制备，利用水浴加热方式将氮气吹入加热的样品表面，使其中的溶剂加速蒸发，从而达到快速浓缩的目的。

广泛应用于气相、液相及质谱分析中的样品前处理。





## 产品特点：

**安全稳定：**通过膜分离技术持续稳定产生氮气，输出压力 0~75psig；

**小巧便携：**设备体积小，配置移动轮，方便移动和运输；

**智能可视：**内置触摸显示屏，具有维护提醒、气流压力值显示功能；

**适用广泛：**满足大部分科研、医院、制药等氮吹领域需求。

## 技术参数：

产品型号	BG35	BG70
流速	35 SLPM	70 SLPM
所用技术	膜分离	
出口压力	0 到 75psig (0~0.517Mpa)	
接口规格	1/4" 母头	
悬浮液体	无	
邻苯二甲酸盐	所有材料不含邻苯二甲酸盐	
氮气纯度	≥ 99%	
空压机	内置	
噪音	≤ 52dB (A 计权) @1 米	
操作环境温度	5°C ~35°C	
工作环境湿度	相对湿度 ≤ 70%，非冷凝	
最高海拔	2000 米	
电源	230vAC, 50/60 Hz	
功率	1400W	2100W
外形尺寸 (L*W*H)	700*780*600mm	1050*780*600mm
净重	92kg	130kg

## BG70 氮气发生器

BG 系列氮气发生器采用先进膜分离技术，产生的氮气纯度 ≥ 99%，满足实验室用气需求。静音设计，运行稳定；内置空压机，节省空间；配置移动轮，方便运输，被广泛应用于电子、小规模精细化工、医院、实验室、充氮包装等领域。

## 订购信息：

货号	描述	包装
BG35	氮气发生器	1 台 / 箱
BG70	氮气发生器	1 台 / 箱



产品特点：

- 精准：**每孔配调节阀，可独立、精准控制流速；
- 便捷：**压力表安装在密封盖上、侧方，便于观察；
- 多元化：**试管架高度可调，满足不同容量需要；
- 高效：**真空气室为特硬加厚玻璃外，其他部件均采用聚四氟材料，有较强的抗腐蚀性；
- 防污染：**防交叉污染、防雾化真空槽设计；
- 多样化：**可配大容量采集器，快速浓缩干燥装置，可批量处理样品；
- 稳定：**特殊的流道设计，使压力更均一、流速更稳定。

技术参数：

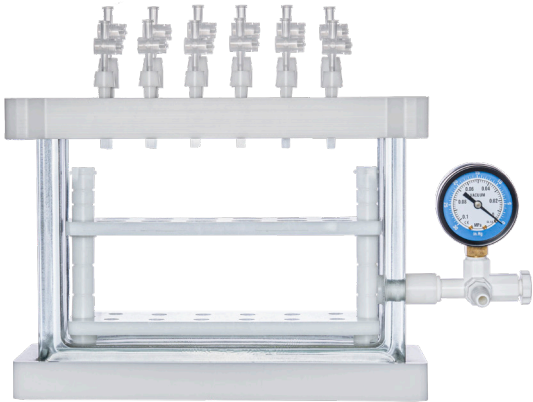
产品型号	SPEMF12G	SPEMF24G-S
可处理样品数	12 位	24 位
顶盖材质	聚甲醛	聚甲醛
真空玻璃槽材质	石英砂	石英砂
耐压能力	优于 -80Kpa	优于 -80Kpa
压力稳定范围	0~80Kpa	0~80Kpa
配套试管尺寸	Φ10/Φ13/Φ16， 长度 105mm 以下	Φ10/Φ13/Φ16， 长度 105mm 以下

订购信息：

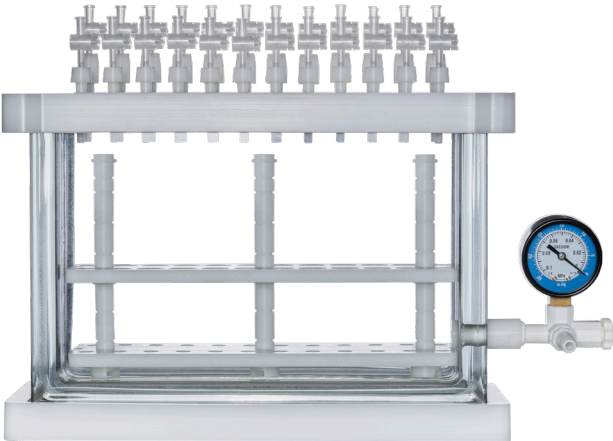
货号	描述	包装
SPEMF12G	12 位固相萃取装置方型，批处理样品 12 个，独立阀门控制，透明玻璃材质	1 台 / 箱
SPEMF24G-S	24 位固相萃取装置方型，批处理样品 24 个，独立阀门控制，透明玻璃材质	1 台 / 箱
SPEMFP01	手提无油真空泵（极限压力 0.08MPa）	1 台 / 箱
SPEMFP02	可调压式真空泵（0.01~0.08MPa，压力可调带废液收集瓶）	1 台 / 箱
CS002-PTFE-12	固相萃取装置 PTFE 调节阀	12 个 / 包

固相萃取装置

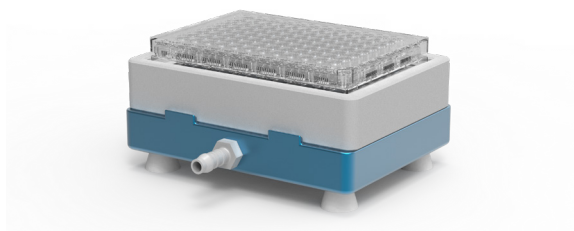
固相萃取装置可同时处理多个样品，通过控制压力实现样本前处理中与 SPE 相关的活化、上样、淋洗、洗脱等过程。



12 位固相萃取装置



24 位固相萃取装置



微孔过滤板负压装置  
(宝蓝色)



微孔过滤板负压装置  
(枚红色)



可调式真空泵

## 产品特点：

**稳定：**小巧而紧凑的设计可保证负压抽滤时流速均一；

**多样化：**适用于蛋白激酶 / 磷酸酶分析、蛋白纯化、受体作用分析等多种应用；

**耐腐蚀：**主要部件使用可以耐酸碱腐蚀的材料，坚固耐用。

**抗扰：**部件拆卸方便，便于清洁维护。

## 技术参数：

型号	SPEMFP02
真空压力	0.01 ~ 0.085Mp
最大流量	5~30L/min
功率	90W
净重	3.8KG
输入电压	A.C220V、50/60Hz

## 订购信息：

货号	描述	规格
009807-B	微孔过滤板负压装置（宝蓝色）	1 台 / 箱
009807-R	微孔过滤板负压装置（枚红色）	1 台 / 箱
SPEMFP02	可调压真空泵（真空压力 0.01~0.08Mpa）	1 台 / 箱

## 微孔过滤板负压装置

微孔过滤板负压装置专为蛋白激酶 / 磷酸酶分析、蛋白纯化、受体作用分析、蛋白结合测定、ELISPOT 分析、样品制备、质谱分析样本过滤处理、荧光染料去除等应用而设计，可适配 96 孔微孔过滤板，避免了传统方法中反复吸取、离心和转移液体等操作，进而简化蛋白激酶 / 磷酸酶分析等应用的步骤。

产品特点：

- 质优：**采用整体抗腐蚀材料制造，坚固耐用；
- 美观：**紧凑的设计可保证负压抽提时流速均一；
- 便捷：**省去传统方法中反复吸取、离心和移液等操作，提高工作效率；
- 多样化：**适用于核酸提取纯化、固相萃取、蛋白沉淀等多种应用。

技术参数：

装置名称	适用领域
通用负压装置	适用于核酸提取纯化、固相萃取、蛋白沉淀、磷脂等基质去除、QuEChERS 等应用
双层负压装置	实现过滤 / 提取同步进行，适用于核酸提取纯化、固相萃取、蛋白沉淀、磷脂等基质去除等应用
Oligo 合成专用负压装置	适用于 Oligo 合成的脱保护、氨解等过程

订购信息：

货号	描述	包装
009802-B/R	通用负压装置，底座宝蓝色 / 玫红色 (透明托架，易观察)	1 台 / 盒
009803-B/R	通用负压装置，底座宝蓝色 / 玫红色 (亚克力托架，耐腐蚀)	1 台 / 盒
009804-B/R	双层负压装置，底座宝蓝色 / 玫红色	1 台 / 盒
009805-B/R	鲁尔接口负压装置，底座宝蓝色 / 玫红色	1 台 / 盒
009606-B	Oligo 合成专用负压装置，底座宝蓝色	1 台 / 盒
SPEMFP01	手提式无油真空泵， 极限压力 0.08Mpa，55W	1 台 / 箱
SPEMFP02	可调式真空泵，0.01~0.08Mpa， 90W，带废液收集瓶	1 台 / 箱



鲁尔接口负压装置

负压装置

负压装置专为高通量核酸提取纯化、固相萃取、蛋白沉淀、Oligo 合成等应用而设计，可适配 48/96/384 孔板和鲁尔接口吸附柱，省去传统方法中反复吸取、离心、移液等操作，极大简化核酸提取步骤。



通用负压装置

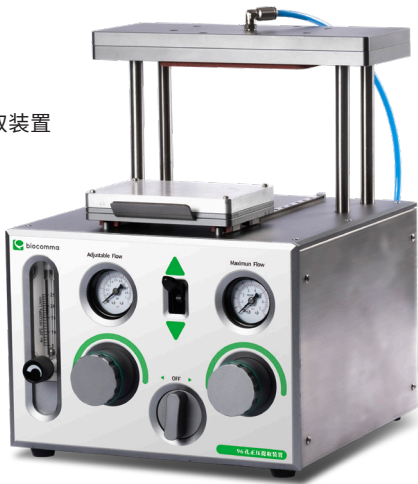


双层负压装置



Oligo 合成专用负压装置

BCY9602  
96 孔正压提取装置



BCY9601  
96 孔正压提取装置

## 96 孔正压提取装置

96 孔正压提取装置是通过从装置上方施加压力的原理，确保各个孔间流速高度均一，从而达到提高目标分析物的稳定性和重现性的目的。

### 应用领域：

应用于临床研究及检测、法医鉴定、毒品滥用测试、药物研发及临床药物检测、核酸提取纯化、蛋白质纯化。

### 产品特点：

**稳定：**孔与孔之间流速高度均一、压力恒定；

**快速：**为粘稠样品提供卓越的流速；

**多元化：**提高固相支持液液萃取 (SLE)、固相萃取 (SPE) 与蛋白沉淀过滤 (PPT) 方法重现性；

**便捷：**设计便于操作，可调节气体压力高达 100psi。

### 技术参数：

产品型号	BCY9601	BCY9602
样本通量	1~96	1~96
适用耗材	96 孔萃取板、2mL 收集板	96 孔萃取板、1mL 收集板、2mL 收集板
96 孔输出工作压力	低气压区：0~15psi、高气压区：0~95psi	低气压区：0~15psi、高气压区：0~100psi
外接工作气源压力	0.35~0.7Mpa	0.35~0.7Mpa
活动压板平整度	高度误差 $\leq \pm 0.1\text{mm}$	高度误差 $\leq \pm 0.1\text{mm}$
96 孔气压均一性	$\leq \pm 10\%$	$\leq \pm 10\%$
操作湿度范围	10~90%	10~90%
操作温度范围	10~40°C	10~40°C
操作方式	开关旋钮控制	开关旋钮控制
动力方式	气动控制、无需外接电源	气动控制、无需外接电源
升降杆数量	2	4
外形尺寸 (L*W*H)	260*300*360mm	260*300*330mm
重量	8kg	10kg

### 订购信息：

货号	描述	包装
BCY9601	96 孔正压提取装置	1 台 / 箱
BCY9602	96 孔正压提取装置，增加适配器，适用更多规格孔板	1 台 / 箱



**应用领域：**

应用于临床研究及检测、法医鉴定、毒品滥用测试、药物研发及临床药物检测、核酸提取纯化、蛋白质纯化。

**产品特点：**

**稳定：**孔与孔之间流速高度均一、压力恒定；

**快速：**为粘稠样品提供卓越的流速；

**多元化：**提高固相支持液液萃取 (SLE)、固相萃取 (SPE) 与蛋白沉淀过滤 (PPT) 方法重现性；

**便捷：**设计便于操作，可调节气体压力高达 100psi。

**通用：**适用于常见的 24 孔板。

**技术参数：**

产品型号	BCY2401	BCY2402
样本通量	1 ~ 24	1 ~ 24
适用耗材	24 孔萃取板、 24 孔收集板	24 孔萃取板、 24 孔收集板
96 孔输出工作压力	低气压区：0 ~ 15psi、 高压区：0 ~ 100psi	低气压区：0 ~ 15psi、 高压区：0 ~ 100psi
外接工作气源压力	0.35 ~ 0.7Mpa	0.35 ~ 0.7Mpa
活动压板平整度	高度误差≤± 0.1mm	高度误差≤± 0.1mm
96 孔气压均一性	≤ ±10%	≤ ±10%
操作湿度范围	10% ~ 90%	10% ~ 90%
操作温度范围	10°C ~ 40°C	10°C ~ 40°C
操作方式	开关旋钮控制	开关旋钮控制
动力方式	气动控制、 无需外接电源	气动控制、 无需外接电源
升降杆数量	4	4
外形尺寸 (L*W*H)	260*300*455mm	260*300*300mm
重量	10kg	10kg

**订购信息：**

货号	描述	包装
BCY2401	24 孔正压提取装置（高款）	1 台 / 箱
BCY2402	24 孔正压提取装置（矮款）	1 台 / 箱

**24 孔正压提取装置**

24 孔正压提取装置是通过从装置上方施加压力的原理，确保各个孔间流速高度均一，从而达到提高目标分析物的稳定性和重现性的目的。

BCY2401



BCY2402





## DY-03 干血斑打孔仪

DY-03 干血斑打孔仪集软件控制，图像采集，条码扫描，打孔装置于一身，用户可自由选择打孔方式，打孔位状态可视化，可实时观测样本落入位置和收集结果，样本编码可溯源，打孔日志可导出，能为用户提供精确、安全、高效、便捷的打孔操作。

### 产品特点：

#### 可溯源

- 完善的血样打孔操作记录日志，方便样品溯源；
- 样本录入可采取条码输入或手动输入；
- 可通过 xml、pdf、txt 文件格式输出结果，方便用户数据导出。

#### 自动化

- 自动调节 96 孔板的位置；
- 血斑卡激光定位指示，打孔位状态可视化；
- 专业摄像头视觉检测，自动识别样品落入位置。

#### 灵活性

- 多种打孔触发方式，可延时自动打孔，也可手动打孔；
- 可选择任意收集板孔位打孔收集样本；
- 操作软件中英文界面可定制。

### 技术参数：

项目	参数
产品名称	干血斑打孔仪
产品型号	DY-03
样本通量	1~96 孔板 / 1~24 位 2mL 离心管
打孔面积	3mm/6mm (3mm 为标配，其余为选配)
板位数量	板位 *1，适配 96 孔板、PCR 板、酶标板、2 mL 离心管 (选配配件)
内窥摄像头	500 万像素
打孔精度	±0.01 mm
工作湿度范围	20%~80%RH
工作温度范围	10°C ~40°C
程序管理	内置程序
接口数量	3 个 USB 接口
外形尺寸	420mm (L) × 320mm (W) × 460mm (H)
电源	AC220V, 50Hz
重量	22.6kg

### 订购信息：

货号	描述	包装
DBS30	DY-03 干血斑打孔仪	1 台 / 箱
XSB003	新生儿血液收集卡	100 张 / 盒

**产品特点：**

**迅操作简便：**触摸屏软件控制，可预设温度 / 时间，一键运行。

**温度均一：**核心加热模块由特殊算法的软件控制，实现温度高度均一，密封性佳。

**适配性高：**可以匹配多种规格的 96 深孔板、微孔板、PCR 板等。

**体积小巧：**紧凑的结构设计，不占实验室空间，方便搬运。

**技术参数：**

仪器名称	热封膜仪
型号	BCS9602
温度调节范围	80-190℃
温度调节精度	1℃
适用的孔板材质	PP（聚丙烯）/PS（聚苯乙烯）/PE（聚乙烯）
适用的板类型	各种标准微孔板：PCR 板、深孔贮存板、酶标板等
适配的封板膜	铝箔热封膜、薄层透明聚合材料等
封板高度	9mm-51mm
显示屏幕	5 寸液晶触摸屏
功率	250W
外形尺寸	19.7(W) × 19.7(D) × 23.9(H) cm
净重	7KG

**订购信息：**

货号	描述	包装
BCS9602	BCS9602 热封膜仪	1 台 / 箱
BC094-N	热封膜	100 张 / 箱
BCS9602-001	1.2mL 96 孔板适配器	1 块 / 套
BCS9602-002	96 PCR 板 / 384 孔板适配器	1 块 / 套

**BCS9602 热封膜仪**

BCS9602 热封膜仪主要应用在 96 孔板 / 酶标板 / PCR 板封板，适用于小批量预分装试剂盒的生产，试剂及样本的封膜贮存、转运，及 PCR 板上机扩增前的封板。





通用型适配器



PCR 板适配器

## BCS9601 热封膜仪

BCS9601 热封膜仪可以防止各种微孔板在检测过程中出现蒸发、泄漏而引起样品损失及空间交叉污染，该机适用板类范围广泛，设计简约、操作简单，且封板温度和时间灵活可调。

### 产品特点：

**迅速：**封板可调温度为 80~200℃，实时显示，升温迅速；300 秒内可升至 170℃，风扇冷却，降温同样迅速；

**多样化：**封板压力可根据实际效果调整，适配多类型微孔板和热封膜；

**稳定：**采用微处理器控温，精度高，效果重现性好；

**可调：**热封板温度和时间可调，调节幅度分别为 1℃和 0.1 秒；

**先进：**采用先进的陶瓷板加热技术，可防止温度过高导致封膜粘连；

**自动化：**60 分钟内无动作，仪器自动进入待机模式，以达到节能效果；

**人性化：**人性化设计控制舱门进出。

### 技术参数：

产品型号	BCS9601
热封温度范围	80~200℃（步进 1.0℃）
控温精度	±1℃
温度均匀性	±1℃
热封时间范围	0.5~10 sec.（以 0.1s 递增）
适用的微孔板材质	PP（聚丙烯）/PS（聚苯乙烯）/PE（聚乙烯）
适用的板类型	各种标准微孔板：PCR 板（全裙边、半裙边和无裙边）、深孔贮存板、酶标板等
适配的封板膜	箔 - 聚丙烯材料 / 透明聚酯纤维 - 聚丙烯材料 透明聚合体材料 / 薄层透明聚合材料 / 箔层材料
封膜压力调整范围	1~5 级
封板高度	从 9mm 到 48mm，无需调整
前部面板材料	防火 ABS
热封平台材料	陶瓷
输入电压	A.C 220V/110V，50/60Hz
最大输入功率	300W
外形尺寸 (L*W*H)	180*360*380mm
重量 (kg)	12kg

### 订购信息：

货号	描述	规格
BCS9601	热封膜仪	1 台 / 箱
BC094-N	热封膜	100 张 / 盒

产品特点：

- 人机界面友好，易学易用，可一键输出结果并轻松溯源；整合三种照明模式，可应对不同的菌落计数场景要求自由切换；
- 采用松下 CMOS 高清工业相机，保证采集图像高清和准确；
- 智能菌落软件图像算法丰富，可适应微生物平板菌落的多样性；
- 抑菌圈和抗生素效价软件能精确探测透明圈的边界，保证实验数据的准确性、重复性。
- 可实现对各种平板、网格滤膜 /3M 测试片、6 孔板等介质中样品的检测；

应用领域：

食品安全、生物医药、检验检疫、疾病控制、质量监督、环境监测、等检测机构及大专院校和研究院所的微生物菌落分析和科学研究。

技术参数：

产品型号	BC16	BC12
名称	全自动菌落计数仪	
主要功能	菌落计数、抑菌圈分析、	菌落计数
相机分辨率	1600 万像素	1200 万像素
分析软件	菌落分析软件 + 自动抑菌圈测量软件 + 抗生素效价测定软件	菌落分析软件
可检测最小菌落	0.01mm	
适配平皿规格	直径 55-90mm	
平皿类型	倾注、涂布、膜滤、3M 纸片	
照明系统	雾光漫反射照明、悬浮暗视野照明、彩色（5 色） 凌透背光照明	
生物安全	紫外灭菌灯	
硬件配置	成像主机 + 电脑	
工作电源	A.C 220V，50Hz	
成像主机尺寸 (长 * 宽 * 高)	33.5cm*34.2cm*49.4cm	
成像主机重量	19KG	

订购信息：

货号	描述	包装
BC16	全自动菌落计数仪	1 台 / 箱
BC12	全自动菌落计数仪	1 台 / 箱

BC16 全自动菌落计数仪

BC16 全自动菌落计数仪是一款针对菌落和抑菌圈高清分析的超清菌落计数仪、抑菌圈分析仪。可以完成所有的菌落计数类型，软件简洁、易用，具备高精度和良好的再现性。







## BD90 全自动培养基分装仪

BD90 全自动培养基分装仪主要用于平皿培养基的无菌分装制备，具备培养基定量分装、平皿自动码放堆叠、紫外灭菌等多种功能。

### 产品特点：

- 设备操作简单、设定程序后无需人员看管，一次最多可上样 378 个平皿；
- 高精度蠕动泵，可精准定量、快速分装（300 皿 / 小时）；
- 吸盘揭盖设计，运行平稳，可靠性高；
- 多工位设计，培养基分装、平皿码放堆叠同时进行，稳定高效；
- 设备内置紫外灯，降低培养基污染风险，工位转盘可拆卸，方便清洁；
- 配置有高压蒸汽灭菌器，可对培养基进行高压高温灭菌、恒温分装。

### 应用领域：

食品、环境、药物分析和水质检测时，平皿培养基的自动分装。

### 技术参数：

仪器名称	全自动培养基分装仪
型号	BD90
适配平皿规格	90mm
最大平皿容量	378 个
分装速度	300 皿 / 小时
分装范围	5-50mL
分装精度	30mL:±2%
控制方式	智能软件控制
电源	A.C 220V、50Hz, 500W
尺寸（长 * 宽 * 高）	650mm*510mm*830mm
重量	45KG

### 订购信息：

货号	描述	包装
BD90	BD90 全自动培养基分装仪（含高压蒸汽灭菌器）	1 台 / 箱

### 产品特点：

- 桌面式操作，占用空间面积小；
- 与液体接触部件均易于拆卸，可高温高压灭菌；
- 全自动一步完成试剂的分配，减少或避免人工分配试剂产生的误差；
- 自动校准、手动校准模式可选，满足不同状态的校准需求，保证分液准确性
- 可适配多种规格的容器，设置不同分液程序，并可定制不同种类的适配底座。

### 应用领域：

微生物检测、化学分析实验、食品安全、生物制药等样品前处理。适合试剂定量化、批量化的稀释和快速分装。

### 技术参数：

仪器名称	全自动分液仪
仪器型号	BP70
样品位数	70 位（18mm*180mm 试管）、70 位（16mm*160mm 试管）、其他样品架可定制
可适配容器	试管、离心管、冻存管、96 孔板、24 孔板、
分液精度	±5%
最小分液量	20uL
操作屏幕	5 寸中文液晶显示 + 操作屏
工作环境温度	10~40℃
电源	A.C 220V 50Hz
尺寸（L*W*H）	415mm*390mm*283mm
重量	17kg

### 订购信息：

货号	描述	包装
BP70	全自动分液仪	1 台 / 箱

## BP70 全自动分液仪

BP70 全自动分液仪是一款为试剂分配而设计的自动化仪器，能高效完成各种缓冲液、液体培养基、无菌生理盐水等溶液的分装工作，可适配各种规格的试管、离心管、96 孔板等容器。





## HN-08 拍击式均质器

拍击式均质器是用来将不同的样品进行均质的仪器，只需将样品和稀释液加入到无菌的过滤器样品袋中，然后将样品袋放入均质器中完成均质处理。

该装置可以有效地分离被包含在固体样品内部和表面的微生物样品，确保无菌袋中混合的样品具有充分的代表性。

### 产品特点：

- 操作简便，运行噪音低；
- 均质时间、速度可调节，可编程控制，可储存 8 组工作程序；
- 拍击板间隙可调，使处理不同的样品达到较好的均质效果；
- 钢化玻璃窗口易于观察，可拆卸的视窗易于清洗；
- 样品与均质器无接触，有效避免样品间的交叉污染；
- 设计有误操作自动停止开盖，保障操作人员的安全。

### 技术参数：

产品型号	HN-08
拍击速度	3-12 次 / 秒
定时范围	0.1-99h59min59s 或连续运转
有效容积	3-400mL
无菌袋尺寸	17*30cm
拍击间距	0-50mm 可调
控制面板	微电脑触摸屏；可编程操作
程序储存	8 组
灭菌功能	UV 紫外灭菌灯
电源	A.C 220V，50/60Hz 200W
外形尺寸（长*宽*高）	420*230*330mm
仪器重量	19KG

### 订购信息：

货号	描述	规格
HN-08	拍击式均质器	1 台 / 箱

产品特点：

- PID 控温技术，具有定时、报警指示、温度偏差修整、超温断电、控温自整定等功能；
- 四壁环绕加热确保内部温度均匀一致；
- 采用磁性胶条密封，启闭方便，密封性良好，防止温度流失；
- 冷轧钢外壳，采用静电喷塑处理工艺，耐腐蚀、耐老化；
- 便携式箱体设计，手提方便多种场地使用。

技术参数：

仪器名称	便携式恒温培养箱
型号	TC65
温度使用范围	RT+5-65℃
温度分辨率	0.1℃
温度分布精度	±1.0℃
温度控制方式	智能 PID
定时器	0-9999 分钟 (带定时等待功能)
软件功能	定值 / 定时运行，自动停止、传感器偏差修正，温度过冲自调整，断电参数记忆
工作室 (宽 * 深 * 高 mm)	230*200*200
外形 (宽 * 深 * 高 mm)	310*276*298
隔板层数	4
隔板间距	35mm
电源	AC 220V, 50Hz
可选配置	车载型: DC12V

订购信息：

货号	描述	包装
TC65	便携式恒温培养箱	1 台 / 箱
TC65-1	便携式恒温培养箱 (车载型: DC12V)	1 台 / 箱

TC65 便携式恒温培养箱

便携式箱体设计适用于食品加工、生物化学、科研院所、农业、医药等行业的细菌、微生物等小型培养实验；可以手提携带，也可以作车载培养箱。





## BA100 空气采样器

BA100 空气采样器基于安德森撞击原理，空气微生物颗粒高速通过微孔撞击在培养皿内的琼脂表面，保证大于 1 微米的颗粒全部被捕获收集。

### 应用领域：

广泛应用于疾病预防控制、环境保护、食品工业、制药 GMP 厂房、发酵工业等环境中的检测以及教学研究部门做空气微生物的采样研究。

### 产品特点：

- 操作简便，体积小巧，可便携使用；
- 采样头可旋转，速度可调，采样更均匀；
- 便携式采样头可卸下进行高温消毒；
- 可选配支架，调节采集高度，最高 1.5m；
- 可对采样体积数显定量。

### 技术参数：

仪器名称	空气采样器
型号	BA100
采样流速	100L/min
采样体积	0-1000L
延时时间	0-30min
电池使用时间	8h
外形尺寸	300*100*105mm
重量	2KG

### 订购信息：

货号	描述	包装
BA100	BA100 空气采样器	1 台 / 箱



**产品特点：**

- 基于电子红外线原理产品广泛应用于接种环或接种针的消毒灭菌，完全替代酒精灯；
- 加热孔内温度可达到 800℃以上杀菌只需要 5-7 秒且灭菌彻底；
- 精确控温技术，避免加热元器件超负荷工作，使用寿命长；
- 体积小，重量轻，外观美观易清洁。加热主体可以调节角度，操作简便。

**技术参数：**

产品型号	BI800
中心区最高温度	825℃ ±50℃
低档温度	480℃
消毒物品最大外径	Φ35mm
加热区总长	100mm
加热速度	20min（加热至最高温度）
可调角度	75°~120°
输入电源	A.C 220V, 50/60Hz 230w
外形尺寸	87*151*160mm
重量	1KG

**订购信息：**

货号	描述	包装
BI800	红外接种环灭菌器	1 台 / 箱

**BI800 红外接种环灭菌器**

红外接种环灭菌器采用红外线热能灭菌，因其使用方便、操作简单、无明火、不怕风、替代酒精灯，使用安全。可广泛应用于生物安全柜、洁净工作台、等环境中使用，进行微生物实验。





50mL  
带冰浴样品架



100mL  
带冰浴样品架



200mL  
带冰浴样品架

## HN-32 全自动均质仪

HN-32 全自动均质仪是一款可实现高通量研磨、多任务操作的全自动均质设备，一次可最高处理 32 个样品，具备处理通量高、样品残留低、安全性高等优势，广泛应用于食品安全、生命科学、生态环境等领域。

### 产品特点：

**自动化：**从均质处理到刀头清洗实现全自动化，避免人为操作可能造成的误差；

**高通量：**样品批次处理量大，一次最多可实现 32 位样品的均质处理；

**多功能：**多种清洗方式自由组合，最大限度避免样品间交叉污染可能性；

**可视化：**图形可视化显示，无需专业培训，即可轻松使用仪器；

**灵活性：**可根据试剂需要选配不同规格，样本管架灵活更换；

**防污染：**全密闭设计，主动排风，有效减少有机溶剂挥发对实验室的空气污染；

**安全性：**如遇异常情况将停机并开启自动报警，确保仪器使用的安全性。

### 技术参数：

产品型号	HN-32
样本通量	1~32
样品管体积	10~200mL
均质速度	3000~25000 rpm
工作环境温度	10~40°C
湿度	20~80 %
可选管架规格	200mL*8 孔、100mL*16 孔 50mL*16 孔、15mL*32 孔
机械刀头规格	10*108mm、19*204mm
刀头清洗方式	有机溶剂、水和超声波清洗
仪器安全	差速报警、样品过载或马达过热报警
操作界面	触摸屏嵌入式一体化操作
程序管理	图形化界面，可编辑并储存上百条程序， 包括均质速度、时间、清洗模式等
电源	A.C 200~240 V, 50/60 Hz
外形尺寸 (L*W*H)	500*360*800mm
重量	36kg

### 订购信息：

货号	描述	规格
HN-32	全自动均质仪	1 台 / 箱
HN-3201	10*108mm 机械刀头	1 件 / 盒
HN-3202	19*204mm 机械刀头	1 件 / 盒
HN-3203	200mL*8 孔样品管架	1 件 / 箱
HN-3204	100mL*16 孔样品管架 ( 标配 )	1 件 / 箱
HN-3205	50mL*16 孔样品管架 ( 标配 )	1 件 / 箱
HN-3206	15mL*32 孔样品管架	1 件 / 箱

## 应用领域：

**应用领域：**农业、医药品、食品、饲料、烟草等；

**样品类型：**软性、中硬性、脆性及纤维性、低脂肪等；

**典型样品：**粒状药片、谷物、豆类、玉米、牛马饲料、烟草等。

## 产品特点：

**高效：**强力马达，确保高效率研磨；

**便捷：**旋风分离器可快速收集样品；

**保护：**样品不会热降解；

**防污染：**无交叉污染，易于清洁；

**均匀：**均匀的颗粒尺寸分布，使结果具有良好的重现性和可靠性。

## 技术参数：

产品型号	TWM160
粉碎原理	碰撞，剪切
进样尺寸	小于 15mm
出样尺寸	小于 220 $\mu$ m
批次加料量	小于 250mL
电机转速	三挡转速 12000rpm、14000rpm、17000rpm，数字显示
旋翼圆周线速度	82m/s
转刀直径	100mm
电机功率	1100W

## 订购信息：

货号	描述	包装
TWM160	TWM160 旋风磨主机	1 台 / 箱

## TWM160 旋风磨

TWM160 旋风磨是一款专为食品、饲料的 NIR 近红外分析而设计的粉碎仪器。使用期间，样品在高速转刀形成的气流作用下与转刀和筛圈产生撞击、摩擦，可在极短时间内达到粉碎效果。



叶轮刀头



固定筛圈



研磨杯



重力顶盖



两页转刀

## TD100 刀式研磨仪

TD100 刀式研磨仪是一款专门进行粉碎和均质化处理的仪器，能在数十秒内将样品粉碎至分析细度，且粉碎结果均质化程度高，可满足实验室操作和分析过程所提出的各种专业要求。

### 应用领域：

**农业：**粒料、壳类、粮食谷物等；

**药物：**中药材、药物等；

**生物：**动物组织、植物叶片、种子、幼苗等；

**食品：**瓜果、蔬菜、速冻食品、糖果、果脯蜜饯、肉类等。

### 产品特点：

**便捷：**快速启动，操作简单；

**大容量：**样品容积最多可达 700mL；

**耐高温：**配件可进行高温高压灭菌；

**兼容性：**粗粉碎和精细研磨同时兼容；

**多功能：**具有间歇模式、反转模式、点击模式；

**可控性：**采用工业电机，动力强劲，转速可控。

### 技术参数：

产品型号	TD100
进样尺寸	小于 45mm
出样尺寸	250μm
最高转速	14000r/min
样品处理量	150~700mL
时间设置范围	0:01~9: 59 (分 / 秒)
转刀材质	钛制、不锈钢
刀片数量	2
额定功率	1.1KW
电源	A.C 220V , 50Hz
外形尺寸 (L*W*H)	260*343*454mm
重量	16kg

### 订购信息：

货号	描述	包装
TD100	刀式研磨仪	1 台 / 箱
TD100-01	PC 透明塑料材质研磨杯	1 件 / 箱
TD100-02	不锈钢材质研磨杯	1 件 / 箱
TD100-04	重力顶盖	1 件 / 箱
TD100-05	带溢流渠重力顶盖	1 件 / 箱
TD100-06	钛制转刀	1 件 / 盒
TD100-07	不锈钢转刀	1 件 / 盒

**产品特点：**

- 耐腐蚀：** 不锈钢水槽一次冲压成型，表面特氟龙处理，耐磨耐腐蚀；
- 防生锈：** 外壳采用性能优良的冷轧钢板，表面磨砂喷塑处理，防止生锈；
- 快速：** WT-10 后置不锈钢大口径排水阀，可以快速排出污水；
- 精准：** 采用微电脑PID 控制，控温线性好，精度高，波动小；
- 美观：** TFT 大彩屏，参数设置一目了然，外形美观大方；
- 安全：** 光电液位传感器，具备低液位报警及过热断电装置双重保护，防止干烧；
- 均匀：** 加热器采用浇筑加热板，与水槽底面完美贴合，温度均匀性佳。

**技术参数：**

产品型号	WT-10
温控范围	室温 +5~100℃
时间范围	1m~99h59m
控温精度	±0.3℃
均匀性	±0.3℃ (37℃)
容量	10L
电源	A.C100~120V/200~240V，50~60Hz
功率	1000W
外形尺寸 (L*W*H)	290*395*210 mm
重量	4.8kg

**订购信息：**

货号	描述	包装
WT-10	恒温水浴槽	1 台 / 箱

**WT-10 恒温水浴槽**

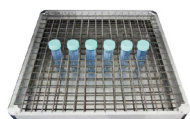
WT-10 恒温水浴槽采用先进制造工艺与微电脑控制技术,可为样品提供一个高精度、可受控的恒定场源，被广泛应用于医药、生化、轻工、科研等领域。







可调烧瓶架



万能托盘

## TS-60 恒温孵育摇床

TS-60 恒温孵育摇床是一款温度可控的孵育器和振荡器相结合的实验室仪器，广泛应用于对温度和振荡频率有较高要求的细胞培养、发酵、杂交、生物化学及酶和细胞组织的研究，可对微生物细胞与各类菌种进行运动和静态培养。

### 应用领域：

细胞培养、发酵、杂交、生物化学及酶和细胞组织的研究等。

### 产品特点：

**精准：**恒温空间紧凑，温度均匀性好，振荡噪音小；

**定时：**采用微电脑控制温度和振荡频率，带有定时功能；

**简单：**透明上盖可以大角度打开，方便观察和取放样品；

**智能化：**设有上盖开关，箱盖开启时，风循环减半，加热和摇床自动停止，无温度过冲之弊；

**稳定：**独特控制转速电路，确保摇床平稳启动，并能防止液体溅出而造成仪器损坏；

**快速：**循环风扇速度可调，避免试验过程中由于风速过快而造成样品挥发；

**安全：**独立限温报警系统，超过限制温度后自动切断加热，保证安全运行不发生意外。

### 技术参数：

产品型号	TS-60	TS-60H
转速范围	50~300rpm	200~1200rpm
振幅	20mm (圆周回转)	3mm (水平回转)
控温范围	室温 +5~60℃	室温 +5~60℃
温度设定范围	5~60℃	5~60℃
温度稳定性	±0.3℃	±0.3℃
温度显示精度	0.1℃	0.1℃
定时范围	1min~99h59min	1min~99h59min
输入电源	A.C 220V/110V, 50/60Hz	A.C 220V/110V, 50/60Hz
功率	400W	400W
熔断器	250V, 3A/5A, Φ5x20	250V, 3A/5A, Φ5x20
外形尺寸 (L*W*H)	360*435*320mm	360*435*320mm
净重	18.7kg	18.7kg
可互换托盘	万能托盘 PW-260	托盘 PW-1500

### 订购信息：

货号	描述	包装
TS-60	恒温孵育摇床，圆周回转	1 台 / 箱
TS-60H	恒温孵育摇床，水平回转	1 台 / 箱

### 产品特点：

**高效：**具备高效混匀和温度控制功能，五种编辑程序可选择；

**安全：**多重保护机制，符合 CE 标准，安全可靠；

**多样化：**多种标准样品模块可供选择，更换方便；

**精准：**内置温度校准功能及短振荡点动功能；

**定时：**设有定时功能，1min~99h59min 范围内任意设定培养时间，也可设定为不定时连续运转；

**记忆：**断电恢复后仪器可按原设定程序自动恢复运行，运行结束后蜂鸣提示。

### 技术参数：

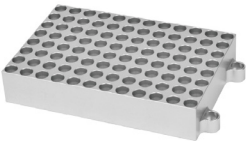
产品型号	MTB-100	MTB-100C
转速范围	300~2000rpm	300~1500rpm
振幅	3mm (水平回转)	3mm (水平回转)
控温范围	室温+5~100℃	0~100℃
最大降温幅度	/	室温下降 20℃
温度设定范围	5~100℃	0~100℃
模块温度稳定性	±0.3℃	±0.3℃
模块温度均匀性	±0.3℃	±0.3℃
温度显示精度	0.1℃	0.1℃
升温速度	≤ 15min (20℃ to 100℃)	≤ 15min (20℃ to 100℃)
制冷时间	/	≤ 15min (室温下降 20℃) 环境温度 26℃
制冷速度	/	≥ 7℃/min (室温下降 20℃) ≥ 1.2℃/min (室温下降 10℃)
定时范围	1min~99h59min	1min~99h59min 或点动
输入电压	A.C 220V/110V, 50/60Hz	A.C 220V/110V, 50/60Hz
功率	200W	200W
熔断器	250V, 2A/3A, Φ5×20	250V, 3A, Φ5×20
外形尺寸 (L*W*H)	196*270*170mm	196*270*170mm
净重	8.2kg	8.8kg

### 订购信息：

货号	描述	包装
MTB-100	MTB-100 金属恒温混匀仪	1 台 / 箱
MTB-100C	MTB-100C 金属恒温混匀仪 (可制冷)	1 台 / 箱

## MTB-100 金属恒温混匀仪

MTB-100 金属恒温混匀仪是混匀速度最快的一款恒温混匀产品，整合混匀、振荡、孵育加热三种功能 (MTB-100 可制冷)，融入智能操作的设计理念，它不但能混匀各种微量管、PCR 板、深孔板和微孔板等实验室常用耗材，还具备对各种模块进行加热孵育、催化的功能。



0.2mL\*96



1.5mL\*35



## BH16 台式高速离心机

BH16 台式高速离心机具有转速稳定, 承载容量较大, 噪音较小等特点, 可广泛应用于临床医学、生物化学免疫学等领域是实验室中用于离心沉淀的常规仪器, 可搭配 11 款转子, 亦可选配多种适配器, 一机多用。

### 产品特点：

**智能：**采用 3.5 寸彩屏显示, 支持瞬时离心, 同屏显示转速、离心力、时间、升降速档位等, 运行中可随时更改参数, 无需停机。

**稳定：**采用独有的八边形腔体连接, 整体结构厚实可靠, 腔体外设计自动通风循环系统, 电路板全部悬挂, 具有很好的防潮效果。

**耐腐蚀：**离心腔采用优质不锈钢材料, 并镀有特殊抗腐蚀涂层, 具有极好的耐腐蚀作用, 经久耐用。

**安全：**设有开盖保护、超速、超温、不平衡等多种保护功能, 故障自动报警功能, 使用稳定可靠。

### 技术参数：

最高转速	16600r/min
最大相对离心力	26480×g
定时范围	0 ~ 99min59s
转速精度	±10r/min
加 / 减速率	0~9 档
电机	变频无刷电机
电源	AC 220V 50Hz 10A
整机噪音	≤ 55dB
重量 (不含转头)	33Kg
外形尺寸 (L×W×H)	500×360×330mm

### 适配转子：

序号	转子类型	容量	最高转速 r/min	最大离心力 xg	备注
NO.1	角转子	12×1.5ml	16800	18946	
NO.2	角转子	24x1.5/ 2.2mL	16500	26480	可配 0.2/0.5mL 适配器
NO.3	角转子	36x1.5mL	14000	19721	
NO.4	角转子	12x10mL	13000	16910	
NO.5	角转子	12x5mL	14500	16278	
NO.6	角转子	12x15mL	11000	14339	圆底 / 尖底
NO.7.1	角转子	6x50mL 圆底	11000	14205	可配 6x15mL 适 配器
NO.7.2	角转子	6x50mL 尖底	10000	11739	可配 6x15mL 适 配器
NO.8	角转子	4x100mL	9000	9961	

### 订购信息：

货号	描述	包装
BH16	台式高速离心机	1 台 / 箱

产品特点：

**智能：**采用 7 寸触摸屏控制系统，可编程控制转速、时间、温度、升降速档位等。

**便捷：**运行中转速、离心力、温度变化曲线同屏显示，变化关系清晰直观，方便用户进行离心数据记录。

**高效：**采用进口定制专配高可靠性压缩机，系统降温极为迅速，室温 25℃降至 4℃不超过 3min。

**耐腐蚀：**离心腔采用优质不锈钢材料，并镀有特殊抗腐蚀涂层，具有极好的耐腐蚀作用，经久耐用。

**安全：**整机采用人体工学设计，外观大气美观，操作简便，设有门盖保护、超速、超温、不平衡等多种保护功能。

技术参数：

最高转速	16800r/min
最大相对离心力	26480×g
定时范围	0 ~ 99min59s
	0-99h59min 可自由切换
转速精度	±10r/min
加 / 减速率	0~9 档
电机	离心机专用变频电机
温控范围	-20℃ ~+40℃
温控精度	±0.8℃
电源	AC 220V 50Hz 15A
整机噪音	≤ 55dB
重量 ( 不含转头 )	64Kg
外形尺寸 (L×W×H)	520×650×365mm

适配转子：

序号	转子类型	最高转速 r/min	最大离心力 ×g	容量	备注
NO.1	角转子	16800	19405	12x1.5mL	
NO.2	角转子	16500	26480	24x1.5/ 2.2mL	可配 0.2/0.5mL 适配器
NO.3	角转子	14000	19721	36x1.5mL	
NO.4	角转子	13000	16910	12x10mL	
NO.5	角转子	14500	16278	12x5mL	
NO.6	角转子	11000	14339	12x15mL	圆底 / 尖底
NO.7.1	角转子	11000	14205	6x50mL 圆底	可配 6x15mL 适配器
NO.7.2	角转子	10000	11739	6x50mL 尖底	可配 6x15mL 适配器
NO.8	角转子	9000	9961	4x100mL	

订购信息：

货号	描述	包装
BF16	台式高速冷冻离心机	1 台 / 箱

BF16 台式高速冷冻离心机

BF16 台式高速冷冻离心机广泛应用于临床医学、生物化学、基因工程等领域，是各级医院、科研单位、高等院校等用于离心分离的仪器。在处理样品过程中具备高速、大容量等特点，可搭配 9 款转子，亦可选配多种适配器，一机多用。





## BL05 台式低速大容量离心机

BL05 台式低速大容量离心机具有转速稳定，承载容量较大，噪音较小等特点，可广泛应用于临床医学、生物化学免疫学等领域是实验室中用于离心沉淀的常规仪器，可搭配 10 款转子，亦可选配多种适配器，一机多用。

### 产品特点：

**智能：**采用 3.5 寸彩屏显示，支持瞬时离心，同屏显示转速、离心力、时间、升降速档位等，运行中可随时更改参数，无需停机。

**稳定：**采用独有的八边形腔体连接，整体结构厚实可靠，腔体外设计自动通风循环系统，电路板全部悬挂，具有很好的防潮效果。

**耐腐蚀：**离心腔采用优质不锈钢材料，并镀有特殊抗腐蚀涂层，具有极好的耐腐蚀作用，经久耐用。

**安全：**设有开盖保护、超速、超温、不平衡等多种保护功能，故障自动报警功能，使用稳定可靠。

### 技术参数：

最高转速	5200r/min
最大相对离心力	5132×g
定时范围	0 ~ 99min59s
转速精度	±10r/min
加 / 减速率	0~9 档
电机	变频无刷电机
温控范围	-20℃ ~ +40℃
温控精度	±0.8℃
电源	AC 220V 50Hz 10A
整机噪音	≤ 58dB
重量 (不含转头)	45Kg
外形尺寸 (L×W×H)	585×440×340mm

### 适配转子：

序号	转子类型	适配器	最高转速 r/min	最大离心力 ×g	备注
NO.1	水平转子	4x50ml	4000	3040	
		4x100ml	4000	3040	
		8x50ml	4000	3040	
		8x100ml	4000	3040	
		16x10/15ml	4000	3040	
		16x5ml	4000	3040	
		32x10ml	4000	3040	
NO.2	水平转子	4x250ml	4000	3580	250ml 离心瓶
NO.3	水平酶标板转子	2x2x96 孔板	4000	2300	
NO.4	水平转子	48x5 采血管	4000	2800	

### 订购信息：

货号	描述	包装
BL05	台式低速大容量离心机	1 台 / 箱



产品特点：

**智能：**采用 7 寸触摸屏控制系统，可编程控制转速、时间、温度、升降速档位等。

**便捷：**运行中转速、离心力、温度变化曲线同屏显示，变化关系清晰直观，方便用户进行离心数据记录。

**高效：**采用进口定制专配高可靠性压缩机，系统降温极为迅速，室温 25℃降至 4℃不超过 3min。

**耐腐蚀：**离心腔采用优质不锈钢材料，并镀有特殊抗腐蚀涂层，具有极好的耐腐蚀作用，经久耐用。

**安全：**整机采用人体工学设计，外观大气美观，操作简便，设有门盖保护、超速、超温、不平衡等多种保护功能。

技术参数：

最高转速	5500r/min
最大相对离心力	5312×g
定时范围	0 ~ 99min59s 0-99h59min 可自由切换
转速精度	±10r/min
加 / 减速率	0~9 档
电机	无刷电机
温控范围	-20℃ ~+40℃
温控精度	±0.8℃
电源	AC 220V 50Hz 15A
整机噪音	≤ 58dB
重量 (不含转头)	82Kg
外形尺寸 (L×W×H)	645×730×370mm

适配转子：

序号	转子类型	水平转子适配器	转速 r/min	最大离心力 xg
NO.1	水平转子主体	4x50ml	4000	3040
		4x100ml	4000	3040
		8x50ml	4000	3040
		8x100ml	4000	3040
		16x10/15ml	4000	3040
		16x5ml	4000	3040
NO.2	水平转子	32x10ml	4000	3040
		4x250ml	4000	3580
NO.3	水平酶标板转子	2x2x96 孔板	4000	2300
NO.4	水平转子	48x5 采血管	4000	2800

订购信息：

货号	描述	包装
BF05	台式低速冷冻离心机	1 台 / 箱

BF05 台式低速冷冻离心机

BF05 台式低速冷冻离心机广泛应用于临床医学、生物化学、基因工程等领域，是各级医院、科研单位、高等院校等用于离心分离的仪器。在处理样品过程中具备高速、大容量等特点，可搭配多款转子，亦可选配多种适配器，一机多用。





## CF14 高速冷冻离心机

高速冷冻离心机广泛应用于临床医学、生物化学、基因工程、免疫学等领域。是各级医院、科研单位、高等院校用于离心分离的仪器，可以在低温的环境下高速离心样品，亦可搭配多款转子使用，一机多用。

### 产品特点：

**安全：**可选配气密性转子，全金属密封结构，防气溶胶污染设计，生物安全性更佳；

**静音：**采用低噪音免维护防水直流无刷电机；

**便捷：**高亮度大屏 LCD 多参数显示，直观明确；

**多模式：**转速 / 相对离心机两种控制方式，自动计算及显示相对离心力；

**稳定：**双重安全保护壳和自动电机开关盖装置，确保样品离心前后质量。

### 转子参数：

CF14	容量	转速 (r/min)	离心力 (g)
角转子	16*2mL (标配)	14000	15500
	12*2mL	14000	15000
	4*2*8*0.2mL	14000	16435

### 技术参数：

产品型号	CF14
转速范围	500~14000rpm
最大离心力	15000g
标配转子	16*2mL
温度控制范围	-10~30℃
噪音	≤ 62db
定时范围	15 秒 ~99 分钟 / 长期
功率	600W
净重 (含转子)	25kg
外型尺寸 (长 * 宽 * 高)	540*270*250

### 订购信息：

货号	描述	包装
BM-CF14	CF14 高速冷冻离心机	1 台 / 箱
BM-CF14-1	12*2mL 角转子	1 套 / 箱
BM-CF14-3	4*2*8*0.2m 角转子	1 套 / 箱

产品特点：

**耐腐蚀：**内胆采用不锈钢 SUS304 一次冲压成型，无焊接痕迹，防水性能好，耐酸碱；

**性能：**清洗机的超声换能器发射功率为 50/60W；

**调节性：**超声波工作时间（1~999 分钟 / 常开）任意可调；

**便捷：**人性化定制排水装置，可快捷排出清洗后的废水，清洗温度在室温 ~80℃ 范围内任意可调；

**高效：**采用优质进口核心部件，超声波功率转换效率高、功率强劲；独特散热系统，使元器件工作更稳定；

**自动化：**独家采用时间、温度、功率三个拨码器便捷控制，LCD 液晶屏显示各项功能参数，程序可自行设置；

**美观：**面板采用有机玻璃，美观大方，且实现无级调功。

UGF 静音超声清洗机

UGF 智能静音系列以静音之名而生，具备独特的多重降音设计，可为实验室提供一个安静舒适的环境。多种规格可选，满足一般实验室超声需求，适用场景为常规清洗、萃取、乳化、混匀、脱气、分散等。

技术参数：

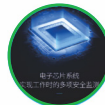
产品型号	UC-10
容量	10L
超声输入功率	300W
超声频率	40KHz
加热功率	300W
温度范围	RT-80℃
时间设置范围	1~999min/ 常开
清洗槽内尺寸	300*240*150mm
外形尺寸 (L*W*H)	328*266*292mm
电源	A.C 220V、50Hz

订购信息：

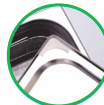
货号	描述	包装
UC-06	静音超声清洗机、6L、功率 150W	1 台 / 箱
UC-10	静音超声清洗机、10L、功率 300W	1 台 / 箱
UC-15	静音超声清洗机、15L、功率 400W	1 台 / 箱



高清大屏



智能芯片



激光切割



细节讲究

## 艾本德 Eppendorf Research® plus 手动移液器

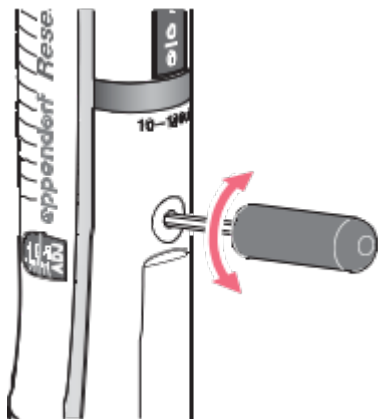
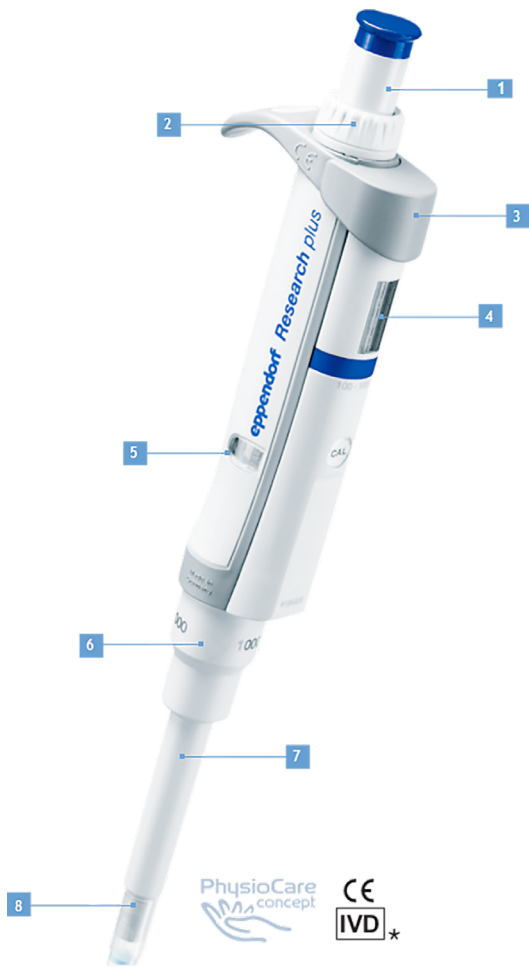
Research plus 移液器是 Eppendorf 移液产品家族中重量最轻、操作用力最小的产品，弹性吸嘴功能可提高移液均一性，并降低装配 / 脱卸吸头用力，无需拆开即可整支高温高压灭菌，还可选配固定量程和多通道移液器。

### 产品特点：

- 4 位数字显示，数字放大窗口更易识别体积；
- 弹性吸嘴功能可提高移液均一性，并降低装配 / 脱卸吸头用力；
- 超轻的耐化学腐蚀活塞，降低整支移液器重量；
- 密度调节功能，方便调回出厂设置，无需校准；
- 无需拆开即可整支高温高压灭菌；
- 还可选配固定量程和多通道移液器。

### 订购信息：

货号	通道数	量程
3120 000.216	1	0.1~2.5µL
3120 000.224	1	0.5~10µL
3120 000.291	1	2~20µL
3120 000.232	1	2~20µL
3120 000.240	1	10~100µL
3120 000.259	1	20~200µL
3120 000.305	1	30~300µL
3120 000.267	1	100~1000µL
3120 000.275	1	0.5~5 mL
3120 000.283	1	1~10 mL
3122 000.019	8	0.5~10µL
3122 000.035	8	10~100µL
3122 000.051	8	30~300µL





## 赛多利斯 Tacta® 手动移液器

### 产品特点：

- 柔和弹出吸头；
- 容量锁避免移液过程中意外的容量变化；
- 校准调节轻松；
- 无需拆开即可整支高温高压灭菌。

### 订购信息：

货号	通道数	量程
LH-729010	1	0.1~3µL
LH-729020	1	0.5~10µL
LH-729030	1	2~20µL
LH-729050	1	10~100µL
LH-729060	1	20~200µL
LH-729070	1	100~1000µL
LH-729080	1	500~5000µL
LH-729120	8	0.5~10µL
LH-729130	8	5~100µL
LH-729140	8	30~300µL



## 赛多利斯 mLINE® 手动移液器

### 产品特点：

- 高度耐化学性且耐紫外线材质；
- 容量锁避免移液过程中意外的容量变化；
- 内部隔热设计提高准确度；
- 简单的用户自校准；
- 无需拆开即可整支高温高压灭菌。

### 订购信息：

货号	通道数	量程
725010	1	0.1~3µL
725020	1	0.5~10µL
725030	1	2~20µL
725050	1	10~100µL
725060	1	20~200µL
725070	1	100~1000µL
725080	1	500~5000µL
725120	8	0.5~10µL
725130	8	5~100µL
725140	8	30~300µL





## 赛多利斯

### Proline® Plus 手动移液器

#### 产品特点：

- 高度耐化学性且耐紫外线材质；
- 用户自校准功能，内部隔热设计可提高准确度；
- 量程最广，可提供固定容量；
- 无需拆开即可整支高温高压灭菌。

#### 订购信息：

货号	通道数	量程
728010	1	0.1~3μL
728020	1	0.5~10μL
728030	1	2~20μL
728050	1	10~100μL
728060	1	20~200μL
728070	1	100~1000μL
728080	1	500~5000μL
728120	8	0.5~10μL
728130	8	10~100μL
728140	8	30~300μL



## 赛多利斯 Prospenser/

### ProspenserPlus 瓶口分液器

#### 产品特点：

- 耐化学性，360°旋转调节的容量设置；
- 多种配件可供选择，可整支高压灭菌；
- Prospenser Plus 配置了介质再循环系统。

#### 订购信息：

货号	项目	量程
LH-723060	Prospenser	0.2~1 mL
LH-723062	Prospenser	1~5 mL
LH-723063	Prospenser	2~10 mL
LH-723064	Prospenser	5~30 mL
LH-723065	Prospenser	10~60 mL
LH-723070	Prospenser Plus	0.2~1 mL
LH-723072	Prospenser Plus	1~5 mL
LH-723073	Prospenser Plus	2~10 mL
LH-723074	Prospenser Plus	5~30 mL
LH-723075	Prospenser Plus	10~60 mL



## 大龙 TopPette 手动移液器

### 产品特点：

- 机身轻便，符合人机功效学设计；
- 数字视窗，对所设量程一目了然；
- 量程范围广，满足 0.1~10mL 容量；
- 使用附件工具，能方便快捷进行校准与维修；
- 精准分液，每支移液器都遵照 EN/IOS08655 标准进行校准；
- 下半支可高温高压消毒，提供在线校准。

### 订购信息：

货号	型号	通道数	量程
DL-2.5	7010101001	1	0.1~2.5μL
DL-10	7010101004	1	0.5~10μL
DL-50	7010101006	1	5~50μL
DL-20	7010101005	1	2~20μL
DL-100	7010101008	1	10~100μL
DL-200	7010101009	1	20~200μL
DL-1001	7010101014	1	100~1000μL
DL-1002	7010101016	1	200~1000μL
DL-5000	7010101017	1	1000~5000μL
DL-10000	7010101033	1	2~10mL
DL-10-8	7010103004	8	0.5~10μL
DL-50-8	7010103006	8	5~50μL
DL-300-8	7010103012	8	50~300μL



## 大龙 DispensMate/ DispensMate-Pro 瓶口分液器

### 产品特点：

- 耐化学性，满足 0.5~100mL 容量范围；
- 多种配件可供选择，部分 / 整支可高温灭菌；
- DispensMate-Pro 回流阀设计。

### 订购信息：

货号	型号	项目	量程
DLP-5	7032100001	DispensMate	0.5~5mL
DLP-10	7032100002	DispensMate	1.0~10.0mL
DLP-25	7032100003	DispensMate	2.5~25.0mL
DLP-50	7032100004	DispensMate	5.0~50.0mL
DLP-5-Pro	7032212001	DispensMate-Pro	0.5~5mL
DLP-10-Pro	7032212002	DispensMate-Pro	1.0~10mL
DLP-25-Pro	7032212003	DispensMate-Pro	2.5~25mL
DLP-50-Pro	7032111004	DispensMate-Pro	5.0~50mL
DLP-100-Pro	7032111005	DispensMate-Pro	10~100mL



## 赛多利斯 Cubis® II 系列个性化定制天平

### 产品特点：

- 世界唯一一款智能化设计，可 100% 定制天平；
- 2 款显示器，7 种防风罩，45 种称量模块，5 个软件包；
- 可读性 0.1μg 到 1g，最大称重 21g 到 70200g。

### 订购信息：

货号	可读性 (mg)	称重能力 (g)
2.7S	0.0001	2.1
10.6S	0.001	10.1
225S	0.01	2 20
524S	0.1	520
5203S	1	5200
14202S	10	1420
12201S	100	12200
70200S	1000	70200



## 赛多利斯 Secura®/Quntix®/ Practum® 系列高性价比天平

### 产品特点：

- 可读性 0.002mg 到 1g，最大称重 30g 到 220g；
- 中文彩色触摸屏，iosCAL 全自动内校准；
- 校准审计追踪，内置多种应用程序；
- 数据直接传输至电脑。

### 订购信息：

货号	可读性 (mg)	称重能力 (g)
26-1x1)	0.002	0.002
225D-1x1)	0.01/0.01/0.1	60/120/220
324-1x1)	0.1	320
1103-1x1)	1	1100
6102-1x1)	10	6100
6101-1x1)	100	6100



## 赛多利斯 EntrisII® BCA/ BCE 系列基础天平

### 产品特点：

- 可读性 0.1mg 到 1g，最大称重 60g 到 12200g；
- 中文彩色触摸屏，iosCAL 全自动内校准；
- 校准审计追踪，内置多种应用程序；
- 数据直接传输至电脑。

### 订购信息：

货号	可读性 (mg)	称重能力 (g)
BCA64i-1x	0.1	60
BCA223i-1x	1	220
BCA822i-1x	10	820
BCA2201i-1x	100	2200





更好滤芯 · 更好样本前处理 · 更好生物工艺



官方公众号



逗点商城



逗点 1688



逗点锐竞



逗点喀斯玛