



逗点生物
biocomma

Copure[®]

Copure[®] 24孔农残净化板

应用手册



www.commashop.cn



400-878-7248

一步净化，直接上机 高通量农残净化解决方案

2010年，逗点生物推出灵活的Cupure® QuEChERS套装，多年来协助实验室快速建立符合标准的检测方法。上市以来，在农残净化效果上赢得了广泛的市场认可度。

逗点生物为进一步提高检测效率，不断研发创新，于2022年，在国内震撼推出Copure®24孔农残净化板，可一次性处理24个样本，搭配逗点生物自主研发的24孔正压提取装置，一步净化，无需使用针式滤器再次过滤，即可直接上机检测，实现更快速的分析、更高的样品通量，是解决实验室农残净化高通量检测需求的首选。



Copure® 24孔农残净化板

产品特点

- ✓ 高通量：一次可处理24个样品，且适配自动化前处理工作站；
- ✓ 回收率高：与传统QuEChERS法的回收率和净化效果相当；
- ✓ 稳定性好：减少实验误差，实验数据稳定性高；
- ✓ 无需过滤：采用0.22μm 尼龙膜，无需针式滤器过滤，即可上机检测；
- ✓ 简单快速：匹配专用的24孔正压装置，净化过程操作简单快速。



Copure® 24孔农残净化板适用于《GB 23200.121-2021》和《GB 23200.113-2018》中颜色较深样品中农残项目检测。

白菜中多农残项目的检测

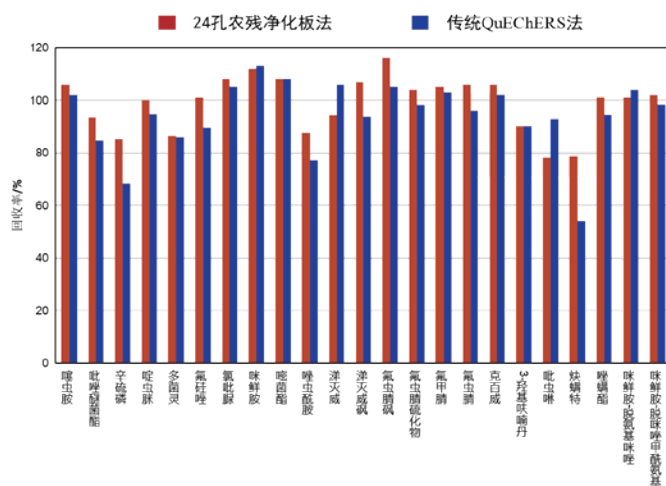


图1白菜中多农残项目24孔农残净化板法与传统QuEChERS法的回收率结果对比（5 ng/g）

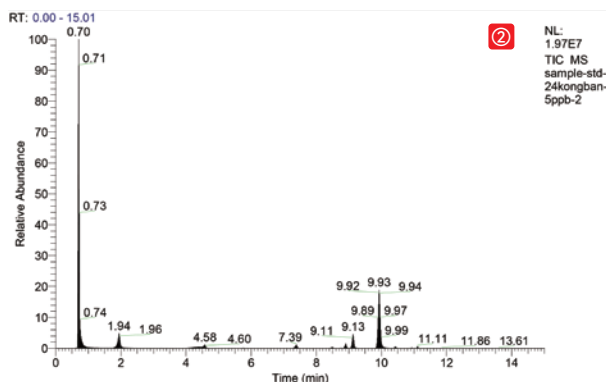
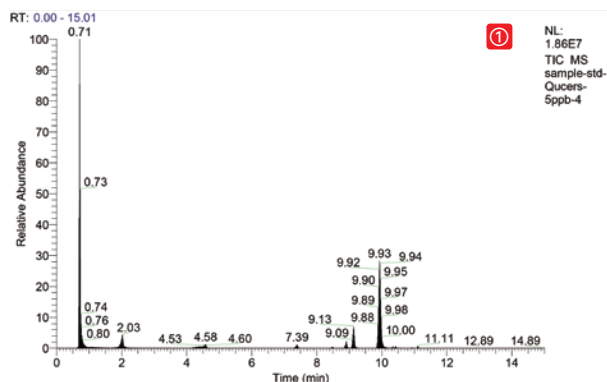


图2 不同净化方法处理后的多农残质谱TIC色谱图（5 ng/g）

（①传统QuEChERS法-净化处理 ②24孔农残净化板法-净化处理）

玉米粉中多农残项目的检测

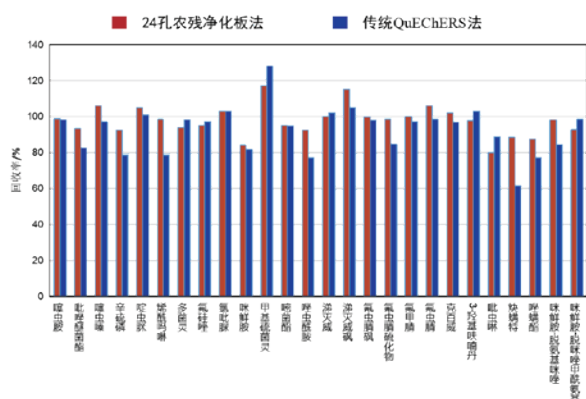


图3玉米粉中多农残项目24孔农残净化板法与传统QuEChERS法的回收率结果对比 (5 ng/g)

茶叶中多农残项目的检测

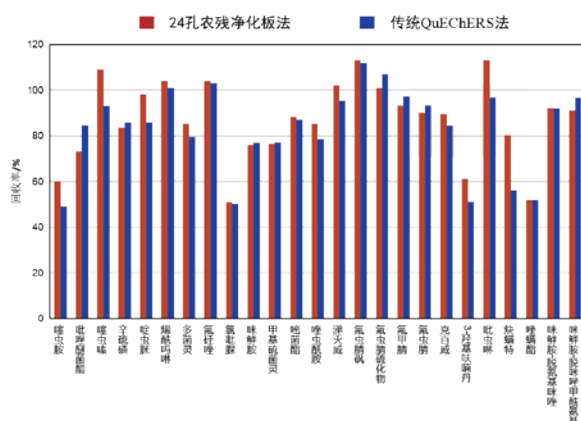


图5茶叶中多农残项目24孔农残净化板法与传统QuEChERS法的回收率结果对比 (5 ng/g)

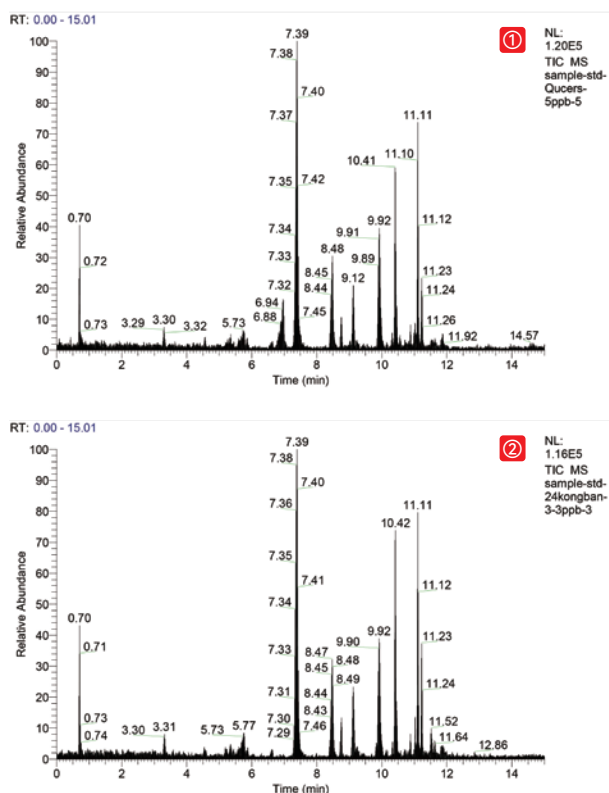


图4 不同净化方法处理后的多农残质谱TIC色谱图 (5 ng/g)

(①传统QuEChERS法-净化处理 ②24孔农残净化板法-净化处理)

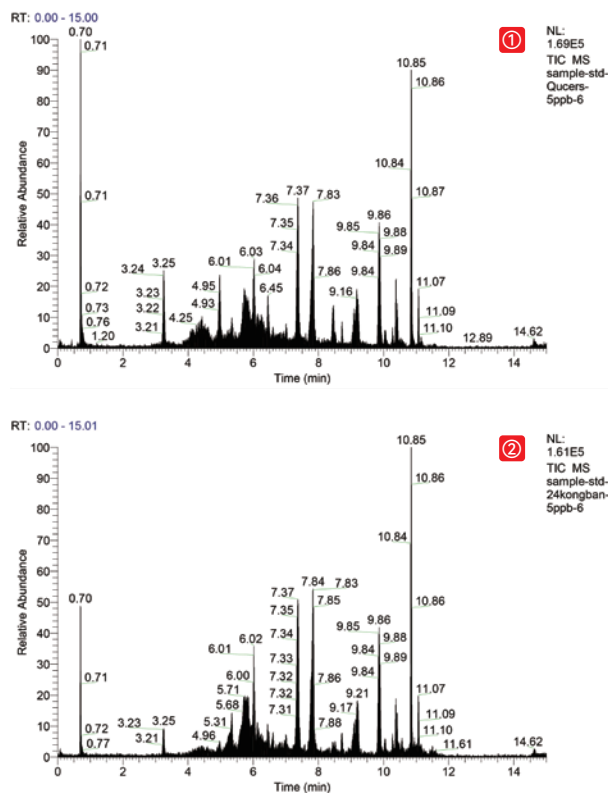


图6 不同净化方法处理后的多农残质谱TIC色谱图 (5 ng/g)

(①传统QuEChERS法-净化处理 ②24孔农残净化板法-净化处理)

草莓中多农残项目的检测

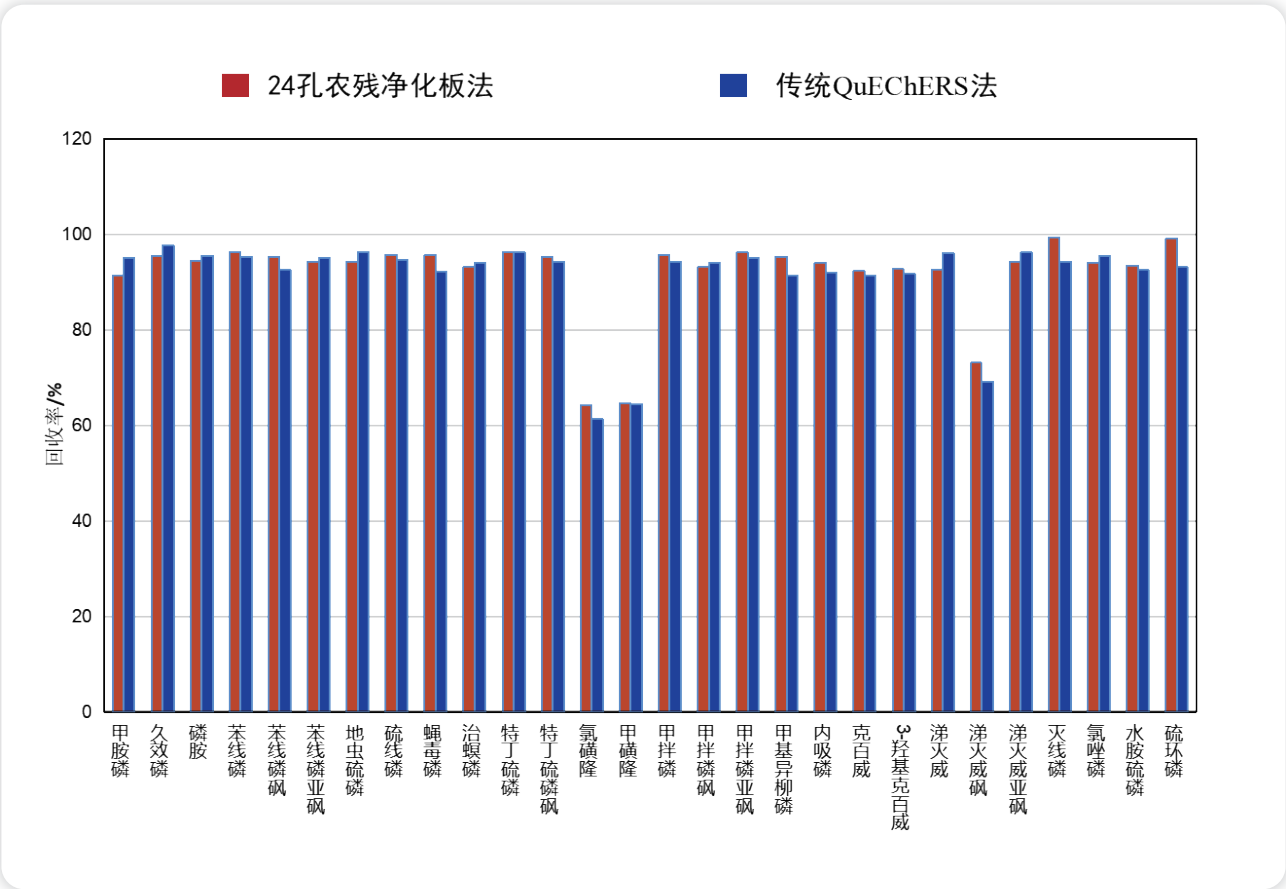


图7草莓中多农残项目24孔农残净化板法与传统QuEChERS法的回收率结果对比（5 ng/g）

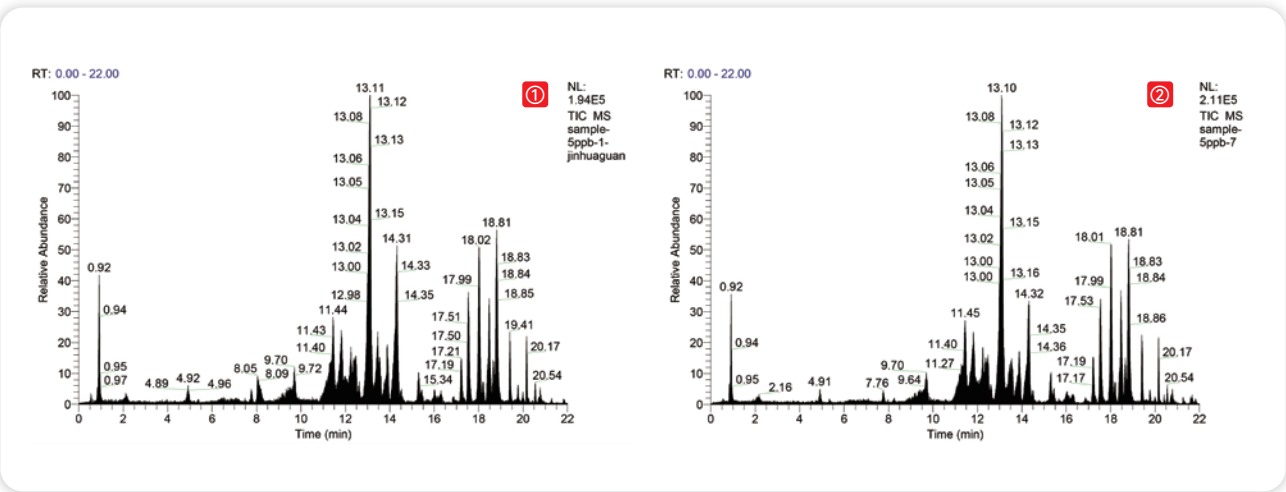


图8不同净化方法处理草莓样品的多农残质谱TIC色谱图（5 ng/g）

（①传统QuEChERS法-净化处理 ②24孔农残净化板法-净化处理）

结论：

根据实验结果显示，Copure®24孔农残净化板的实验数据稳定性更好，操作更加简单便捷，能减少检测时间，显著提升检测效率。

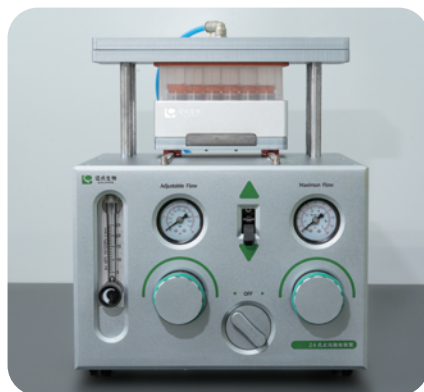
实验流程：

Copure® 24孔农残净化板



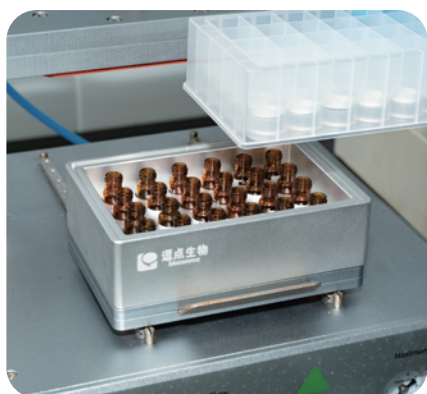
步骤一

吸取样品上清液至Copure®24孔农残净化板中净化样本



步骤二

采用biocomma®24孔正压提取装置进行正压过滤，样品瓶置于进样瓶托盘中接收样本



步骤三

样品瓶拧盖，无需针式过滤器过滤



步骤四

直接上机，质谱分析

注：本实验中样品提取步骤按照国标要求进行。

订购信息:

货号	应用描述	规格
NC24001	Copure® 24孔农残净化板（适用浅色素的蔬菜、水果和食用菌）	1块/盒
NC24002	Copure® 24孔农残净化板（适用深色素的蔬菜、水果和食用菌）	1块/盒
NC24003	Copure® 24孔农残净化板（适用谷物、油料和坚果）	1块/盒
NC24004	Copure® 24孔农残净化板（适用茶叶和香辛料）	1块/盒
COQ050010H	4 g无水硫酸镁、1 g氯化钠、1 g柠檬酸钠、0.5 g柠檬酸氢二钠、50mL 离心管，内含离心管架	50 支 / 盒
COQ050020H	6 g无水硫酸镁、1.5 g乙酸钠、50mL 离心管，内含离心管架	50 支 / 盒
SDC-3000-D	biocomma® 多管涡旋混匀仪	1台/箱
NC24DZ	24孔进样瓶托盘	1台/箱
BCY2402	24孔正压提取装置	1台/箱
BCN2403	24孔智能氮吹仪，平底板	1台/箱

一步净化·直接上机

高通量农残净化解决方案由此启航



官方公众号



逗点商城



逗点 1688



逗点锐竞



逗点喀斯玛

深圳逗点生物技术有限公司

Biocomma Limited

地址：深圳市龙岗区吉华街道甘李六路 12 号中海信创新产业城 12 栋 101-106

TEL: 400-878-7248 WEB: www.biocomma.com EMAIL: info@biocomma.com