



逗点生物
biocomma

Copure®
让 样 本 更 纯 净

更快·更好·更可靠
Faster & Purer & Safer



第一版

让样本更纯净

Copure® 样品瓶和盖垫组合

分析从Copure®样品瓶开始，Copure®样品瓶采用高性能的硅硼酸盐玻璃材质，适用于各种品牌的自动进样器，能够为客户提供各种规格的样品瓶和盖垫组合，满足不同实验的具体需求。



www.commashop.cn



400-878-7248



CONTENTS

产品目录

选择 Copure® 样品瓶的理由	01
Copure® 样品瓶选择指南	02
8-425 样品瓶和盖垫	04
9-425 样品瓶和盖垫	05
10-425 样品瓶和盖垫	07
11 mm 卡口进样瓶和盖垫	09
11 mm 钳口样品瓶和盖垫	09
13-425 螺纹样品瓶和盖垫	10
18 mm 螺纹顶空样品瓶和盖垫	11
20 mm 钳口顶空样品瓶和盖垫	12
15-425 螺纹存储瓶和盖垫	13
18-400 螺纹存储瓶和盖垫	14
24-400 螺纹存储瓶和盖垫	15
20ml 低硼硅料闪烁计数瓶及盖垫	16
铝盖压盖器和起盖器	16

选择 Copure® 样品瓶的理由：

01 经济高效的样品瓶及瓶盖组合

- 通过选择性价比高的 Copure® 样品瓶和瓶盖组合，可以有效替代进口产品，降低成本，确保实验室的需求得到满足。Copure® 样品瓶和瓶盖产品质量可靠，价格实惠，是实验室采购的理想选择。

02 高性能材料

- 我们的样品瓶采用高性能的硅硼酸盐玻璃材质，确保了卓越的化学耐受性和热稳定性，满足各种实验需求。

03 广泛适用，兼容性强

- 样品瓶适用于各种仪器设备，包括安捷伦（Agilent）、Waters、赛默飞以及其他所有品牌的自动进样器，确保实验室的灵活性和操作简便性。

04 规格齐全，多种选择

- 我们提供规格齐全的样品瓶和瓶盖，满足不同实验的具体需求，为您提供一站式解决方案。



Copure® 样品瓶选择指南

一、样品瓶的选择

因考虑分析物与溶剂的兼容与稳定性能，可参考以下方案进行选择样品瓶材质：

- 1、对光敏感的样品，选择棕色玻璃样品瓶，避免见光分解；
- 2、样品量少的分析液，推荐使用内衬管或者高回收的样品瓶，提高样液的高度；
- 3、对于离子分析的样品，推荐使用聚丙烯材质的样品瓶。
- 4、针式 PFAS 全氟化合物的样品分析，推荐选择聚丙烯材质的样品瓶。

二、隔垫的选择

1. 选择合适材质的隔垫可确保得到纯净的样品同时避免对仪器进样针的损伤。

PTFE：单层的 PTFE 垫片有优越的化学惰性，溶剂耐受性强；适合单次进样，不可重复密封，最高使用温度 260°C。

PTFE/ 硅胶：优异的重复密封性和耐化学腐蚀性，适合多次进样，是大多数 GC/HPLC 应用的首选，最高使用温度 200°C。建议用于样品储存。

预开口 PTFE/ 硅胶：适合钝头针或者细头针使用，避免进样后针头底端发生堵塞；同时能有效防止样品瓶内形成真空，最高使用温度 200°C。

PTFE/ 硅胶 /PTFE：优异的再密封性，适合多次进样，同时能避免硅胶掉渣，最高使用温度 200°C。

PTFE/ 橡胶：易于穿刺，再密封性中等，比较经济，最高使用温度 85°C。

不同材质隔垫化学兼容性一览表

化学溶剂	PTFE	PTFE/硅胶	PTFE/硅胶/PTFE	PTFE/橡胶
乙腈	◆	◆	◆	◆
正己烷，正庚烷	◆		◆	◆
甲醇	◆	◆	◆	◆
苯	◆		◆	
四氢呋喃	◆		◆	
甲苯	◆		◆	
二甲基甲酰胺DMF	◆	◆	◆	
二甲基亚砜DMSO	◆	◆	◆	
乙醚	◆	◆	◆	
二氯甲烷	◆		◆	
乙醇	◆	◆	◆	◆
乙酸	◆	◆	◆	
丙酮	◆	◆	◆	
苯酚	◆	◆	◆	
环己烷	◆		◆	◆

三、瓶盖的选择

样品瓶有三种瓶盖类型：螺口盖、钳口盖和卡口盖。

螺口盖：密封效果优异，可重复使用，组装时不需要任何工具。螺纹盖样品瓶有不同规格，举例来说 8-425，表示该样品瓶螺纹外径约 8 mm，螺纹种类为 425。

钳口盖：密封效果非常好，可有效防止样品蒸发，需要使用压盖器才能完成。对于少数样品，手动压盖器是最好的选择。对于大量样品，可使用自动压盖器。

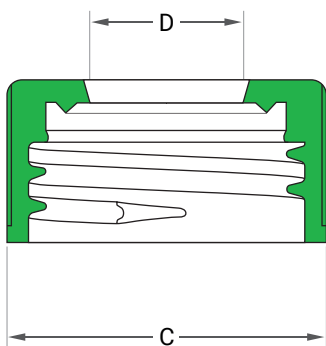
卡口盖：是钳口盖密封方式的一种延伸。其密封效果不及另外两种密封方式。但与钳口样品瓶相比，卡口样品瓶无需工具即可轻松地封盖和开盖，使用更方便。封盖时，可听见清脆的“咔”声，表示密封形成，瓶盖到位。卡口样品瓶可使用卡口盖或钳口盖进行封闭。

四、自动进样瓶的仪器兼容性

该表显示了不同种类瓶子和常用仪器的兼容性，方便查阅。

制造商	自动进样器	8-425螺纹	9-425螺纹	13-425螺纹	11mm卡口/钳口	顶空
Waters	717 Plus				◆	
	Acquity	◆	◆		◆	
	Alliance 2690	◆	◆			
	CapLC	◆	◆		◆	
	WISP				◆	
Shimadzu	AOC14/1400,AOC8B/9	◆	◆		◆	
	AOC-20		◆	◆	◆	
	AOC-5000	◆	◆		◆	
	HSS-2B/4B					◆
	LC 2010	◆	◆		◆	
	SIL-10A/10Ai/10xL	◆	◆			
	SIL-HT/10ADVP	◆	◆		◆	
Thermo Fisher Scientific/DIONEX	Surveyor LC	◆	◆		◆	
	AS 3000/Trace GC		◆		◆	
	TriPlus		◆		◆	
AgilentTechnologies	1050/1090/110/1200		◆		◆	
	1260 G1329B		◆		◆	
	5880/5890/6850/6890		◆		◆	
	7673A/7683A/7820A/7890A		◆		◆	
	7693A		◆	◆		
	G1888A/HS7694			◆		◆
Perkinelmer	Autosystem GC/XL/AS-2000	◆	◆	◆	◆	
	Claru 500/600		◆		◆	
	HS 16/40, Turbo Matrix 40/110					◆
	Integral 4000	◆	◆		◆	
	ISS-100/200	◆	◆		◆	
	LC 600, 42 vial tray		◆			
	LC Pllus	◆	◆	◆		

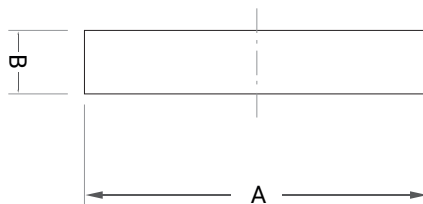
五、样品瓶尺寸测量示意图



拧至螺口样品瓶上的密封件。

C= 盖子直径

D= 中心孔



仅隔垫。

A= 隔垫直径

B= 隔垫厚度

自动进样器样品瓶及盖垫

8-425 2mL 窄口螺纹样品瓶、盖垫及内插管

8-425 口螺纹样品瓶自动进样瓶，设计用于与需要窄口瓶的各种自动进样器配合使用，常常配合使用在岛津，瓦里安，以及其他自动进样器上。



8-425 窄口螺纹样品瓶和适配于 8-425 样品瓶的内插管

货号	描述	外径 × 高	包装
V1-T	2 mL 8-425 透明窄口螺纹玻璃瓶，	11.6×32mm	100 个 / 盒
V1-TL	2 mL 8-425 透明窄口螺纹玻璃瓶，带书写处	11.6×32mm	100 个 / 盒
V1-A	2 mL 8-425 棕色窄口螺纹玻璃瓶	11.6×32mm	100 个 / 盒
V1-AL	2 mL 8-425 棕色窄口螺纹样品瓶，带书写处	11.6×32mm	100 个 / 盒
SI-1	150 uL 玻璃锥底带聚丙烯支脚内插管，适配于 2mL 8-425 样品瓶	29×5mm	100 个 / 盒
SI-3	250 uL 玻璃平底内插管，适配于 2mL 8-425 样品瓶	31×5mm	100 个 / 盒

8-425 盖垫组合



货号	描述	包装
SC1-1	8-425 黑色开口聚丙烯螺旋盖（盖子直径 12mm），中心孔 5.5mm，配白色 PTFE/ 红色硅胶隔垫（φ8*1.5mm）	100 个 / 包
SC1-2	8-425 黑色开口聚丙烯螺旋盖（盖子直径 12mm），中心孔 5.5mm，配红色 PTFE/ 白色硅胶隔垫（φ8*1.5mm）	100 个 / 包
SC1-3	8-425 黑色开口聚丙烯螺旋盖（盖子直径 12mm），中心孔 5.5mm，配红色 PTFE/ 白色硅胶 / 红色 PTFE 隔垫（φ8*1.5mm）	100 个 / 包
SC1-4	8-425 黑色开口聚丙烯螺旋盖（盖子直径 12mm），中心孔 5.5mm，配蓝色 PTFE/ 白色硅胶隔垫（φ8*1.5mm）	100 个 / 包
SC1-5	8-425 黑色开口聚丙烯螺旋盖（盖子直径 12mm），中心孔 5.5mm，配预切口白色 PTFE/ 红色硅胶隔垫，一字切口	100 个 / 包
SC1-6	8-425 黑色开口聚丙烯螺旋盖（盖子直径 12mm），中心孔 5.5mm，配预切口红色 PTFE/ 白色硅胶隔垫，一字切口	100 个 / 包
SC1-7	8-425 黑色开口聚丙烯螺旋盖（盖子直径 12mm），中心孔 5.5mm，配预切口蓝色 PTFE/ 红色硅胶隔垫，中心孔 5.5mm，一字切口	100 个 / 包
SC1-9	8-425 白色开口聚丙烯螺旋盖（盖子直径 12mm），中心孔 5.5mm，配红色 PTFE/ 白色硅胶隔垫（φ8*1.5mm）	100 个 / 包
SC1-14	8-425 黑色实心聚丙烯螺旋盖（盖子直径 12mm），配红色 PTFE/ 白色硅胶隔垫（φ8*1.2mm）	100 个 / 包

需要更多型号可以根据不同的隔垫和盖子进行组装调整。

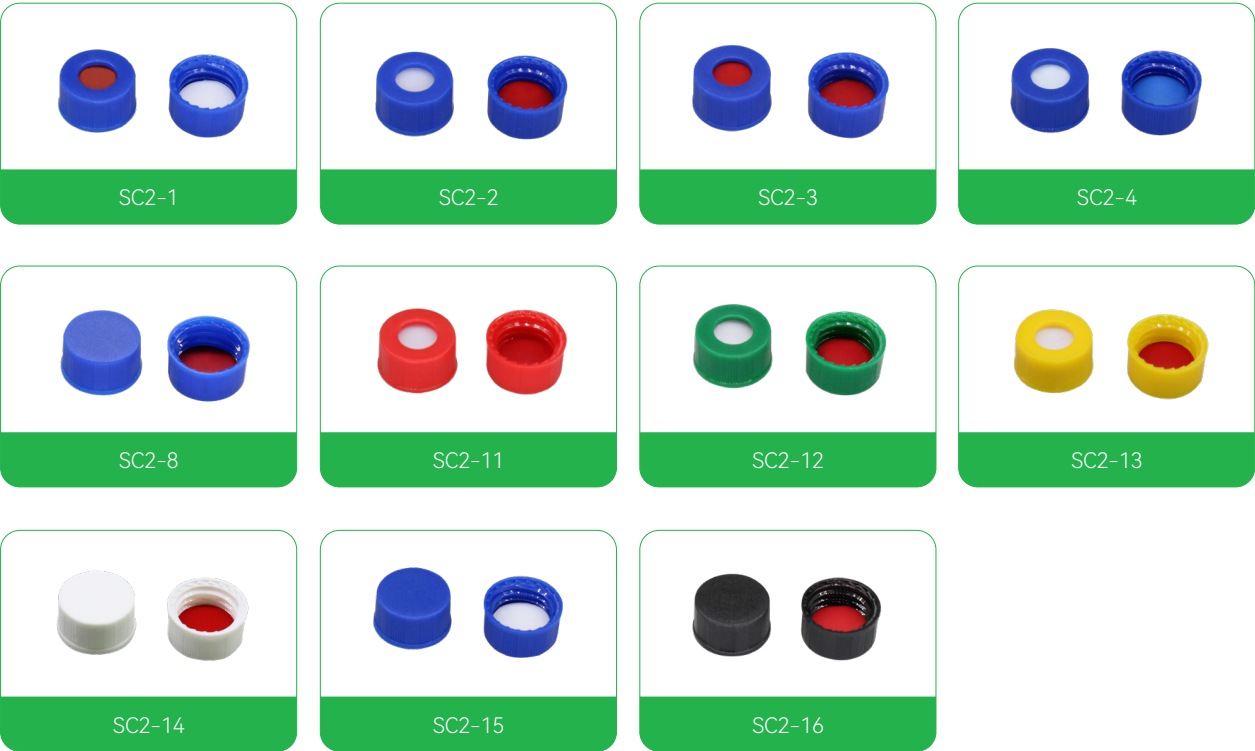
9-425 2mL 广口短螺纹样品瓶和盖垫

9-425 广口短螺纹样品瓶口径 9 mm，为当前最常用的 2 mL 样品瓶，能匹配安捷伦、Waters、赛默飞、铂金 - 埃尔默等大多数自动进样器。



货号	描述	外径 × 高	包装
V2-T	2 mL 9-425 透明广口螺纹玻璃瓶	11.6×32mm	100 个 / 盒
V2-TL	2 mL 9-425 透明广口螺纹玻璃瓶，带书写处	11.6×32mm	100 个 / 盒
V2-TL-N	2 mL 9-425 透明广口螺纹玻璃瓶，带书写处，国产玻璃	11.6×32mm	100 个 / 盒
V2-A	2 mL 9-425 棕色广口螺纹玻璃瓶	11.6×32mm	100 个 / 盒
V2-AL	2 mL 9-425 棕色广口螺纹样品瓶，带书写处	11.6×32mm	100 个 / 盒
V2-AL-N	2 mL 9-425 棕色广口螺纹样品瓶，带书写处，国产玻璃	11.6×32mm	100 个 / 盒
V2-TL-H	2 mL 9-425 透明广口螺纹玻璃瓶，高底瓶	11.6×32mm	100 个 / 盒
V2-PC-2	2mL 9-425 透明 PP 塑料样品瓶	11.6×32mm	100 个 / 盒
V2-PA-2	2mL 9-425 棕色 PP 塑料样品瓶	11.6×32mm	100 个 / 盒
V2SI-T	300uL 9-425 透明广口螺纹玻璃瓶，带固定内插管	11.6×32mm	100 个 / 盒
V2SI-TL	300uL 9-425 透明广口螺纹玻璃瓶，带固定内插管，带书写处	11.6×32mm	100 个 / 盒
V2SI-A	300uL 9-425 棕色广口螺纹玻璃瓶，带固定内插管	11.6×32mm	100 个 / 盒
V2SI-AL	300uL 9-425 棕色广口螺纹玻璃瓶，带固定内插管，带书写处	11.6×32mm	100 个 / 盒
V2-P	300uL 9-425 透明 PP 塑料 短螺纹微量进样瓶	11.6×32mm	100 个 / 盒
V2-PA	300uL 9-425 棕色 PP 塑料短螺纹微量进样瓶	11.6×32mm	100 个 / 盒
SI-2	250 uL 玻璃锥底带聚丙烯支脚内插管，适配于 2mL 9-425 样品瓶	29×6 mm	100 个 / 盒
SI-4	300uL 玻璃平底内插管，适配于 2mL 9-425 样品瓶	31×6mm	100 个 / 盒
SI-8	250 uL 玻璃锥底孔内插管，适配于 2mL 9-425 样品瓶	31×6mm	100 个 / 盒

9-425 盖垫组合



货号	描述	包装
SC2-1	9-425 蓝色开口聚丙烯螺旋盖（盖子直径 12mm），中心孔 6mm，配白色 PTFE/ 红色硅胶隔垫（ $\phi 9*1\text{mm}$ ）	100 个 / 包
SC2-2	9-425 蓝色开口聚丙烯螺旋盖（盖子直径 12mm），中心孔 6mm，配红色 PTFE/ 白色硅胶隔垫（ $\phi 9*1\text{mm}$ ）	100 个 / 包
SC2-3	9-425 蓝色开口聚丙烯螺旋盖（盖子直径 12mm），中心孔 6mm，配红色 PTFE/ 白色硅胶 / 红色 PTFE 隔垫，（ $\phi 9*1\text{mm}$ ）	100 个 / 包
SC2-4	9-425 蓝色开口聚丙烯螺旋盖（盖子直径 12mm），中心孔 6mm，配蓝色 PTFE/ 白色硅胶隔垫（ $\phi 9*1\text{mm}$ ）	100 个 / 包
SC2-5	9-425 蓝色开口聚丙烯螺旋盖（盖子直径 12mm），中心孔 6mm，配预切口白色 PTFE/ 红色硅胶隔垫（ $\phi 9*1\text{mm}$ ），一字切口	100 个 / 包
SC2-5-Z	9-425 蓝色开口聚丙烯螺旋盖（盖子直径 12mm），中心孔 6mm，配预切口白色 PTFE/ 红色硅胶隔垫（ $\phi 9*1\text{mm}$ ），一字切口，焊接盖垫	100 个 / 包
SC2-6	9-425 蓝色开口聚丙烯螺旋盖（盖子直径 12mm），中心孔 6mm，配预切口蓝色 PTFE/ 白色硅胶隔垫（ $\phi 9*1\text{mm}$ ），一字切口	100 个 / 包
SC2-6-Z	9-425 蓝色开口聚丙烯螺旋盖（盖子直径 12mm），中心孔 6mm，配预切口蓝色 PTFE/ 白色硅胶隔垫（ $\phi 9*1\text{mm}$ ），一字切口，焊接盖垫，	100 个 / 包
SC2-8	9-425 蓝色实心聚丙烯螺旋盖（盖子直径 12mm），配红色 PTFE/ 白色硅胶隔垫（ $\phi 9*1\text{mm}$ ）	100 个 / 包
SC2-9	9-425 蓝色开口聚丙烯螺旋盖（盖子直径 12mm），中心孔 6mm，配预切口红色 PTFE/ 白色硅胶隔垫（ $\phi 9*1\text{mm}$ ），一字切口	100 个 / 包
SC2-11	9-425 红色开口聚丙烯螺旋盖（盖子直径 12mm），中心孔 6mm，配红色 PTFE/ 白色硅胶隔垫（ $\phi 9*1\text{mm}$ ）	100 个 / 包
SC2-12	9-425 绿色开口聚丙烯螺旋盖（盖子直径 12mm），中心孔 6mm，配红色 PTFE/ 白色硅胶隔垫（ $\phi 9*1\text{mm}$ ）	100 个 / 包
SC2-13	9-425 黄色开口聚丙烯螺旋盖（盖子直径 12mm），中心孔 6mm，配红色 PTFE/ 白色硅胶隔垫（ $\phi 9*1\text{mm}$ ）	100 个 / 包
SC2-14	9-425 白色实心聚丙烯螺旋盖（盖子直径 12mm），配红色 PTFE/ 白色硅胶隔垫（ $\phi 9*1\text{mm}$ ）	100 个 / 包
SC2-15	9-425 蓝色实心聚丙烯螺旋盖（盖子直径 12mm），配白色 PTFE/ 红色硅胶隔垫（ $\phi 9*1\text{mm}$ ）	100 个 / 包
SC2-16	9-425 黑色实心聚丙烯螺旋盖（盖子直径 12mm），配红色 PTFE/ 白色硅胶隔垫（ $\phi 9*1\text{mm}$ ）	100 个 / 包
SC2-20	9-425 蓝色开口聚丙烯螺旋盖（盖子直径 12mm），中心孔 6mm，配白色硅胶隔垫（ $\phi 9*1\text{mm}$ ）	100 个 / 包

需要更多型号可以根据不同的隔垫和盖子进行组装调整。

10-425 2mL 宽口螺纹样品瓶和盖垫

10-425 宽口螺纹样品瓶口径 10 mm，具有比其他 2 mL 样品瓶更大的开口，使进样更方便，并能有效减少进样针损坏的风险。



货号	描述	外径 × 高	包装
V3-T	2 mL 10-425 透明宽口螺纹玻璃瓶	11.6×32mm	100 个 / 盒
V3-TL	2 mL 10-425 透明宽口螺纹玻璃瓶，带书写处	11.6×32mm	100 个 / 盒
V3-A	2 mL 10-425 棕色宽口螺纹玻璃瓶	11.6×32mm	100 个 / 盒
V3-AL	2 mL 10-425 棕色宽口螺纹玻璃瓶，带书写处	11.6×32mm	100 个 / 盒

10-425 盖垫组合



货号	描述	包装
SC3-1	10-425 黑色开口聚丙烯螺旋盖，中心孔 7mm，配红色 PTFE/ 白色硅胶隔垫（ $\phi 10 \times 1.5 \text{mm}$ ）	100 个 / 包
SC3-2	10-425 黑色开口聚丙烯螺旋盖，中心孔 7mm，配白色 PTFE/ 红色硅胶隔垫（ $\phi 10 \times 1.5 \text{mm}$ ）	100 个 / 包
SC3-3	10-425 黑色开口聚丙烯螺旋盖，中心孔 7mm，配预切口红色 PTFE/ 白色硅胶隔垫（ $\phi 10 \times 1.5 \text{mm}$ ），一字切口	100 个 / 包
SC3-4	10-425 黑色开口聚丙烯螺旋盖，中心孔 7mm，配预切口白色 PTFE/ 红色硅胶隔垫（ $\phi 10 \times 1.5 \text{mm}$ ），一字切口	100 个 / 包
SC3-5	10-425 黑色聚丙烯实心烯螺旋盖，配白色 PTFE/ 红色硅胶隔垫（ $\phi 10 \times 1.5 \text{mm}$ ）	100 个 / 包
SC3-6	10-425 白色聚丙烯实心烯螺旋盖，配白色 PTFE/ 红色硅胶隔垫（ $\phi 10 \times 1.5 \text{mm}$ ）	100 个 / 包

需要更多型号可以根据不同的隔垫和盖子进行组装调整。

11 mm 2mL 卡口进样瓶和盖垫

卡口样品瓶，口径 11 mm，容量为 2 mL，能提供中等程度的密封性能，减少样液的挥发。



货号	描述	外径 × 高	包装
V4-T	2 mL11mm 透明卡口玻璃瓶	11.6×32mm	100 个 / 盒
V4-TL	2 mL11mm 透明卡口样品瓶，带书写处	11.6×32mm	100 个 / 盒
V4-A	2 mL11mm 棕色卡口样品瓶	11.6×32mm	100 个 / 盒
V4-AL	2 mL11mm 棕色卡口样品瓶，带书写处	11.6×32mm	100 个 / 盒

11 mm 盖垫组合



货号	垫子描述	包装
SC4-1	透明开口聚丙烯卡口盖（盖子直径 11mm），中心孔 6mm，配白色 PTFE/ 红色硅胶 隔垫（ $\phi 11*1\text{mm}$ ）	100 个 / 包
SC4-2	透明开口聚丙烯卡口盖（盖子直径 11mm），中心孔 6mm，红色 PTFE/ 白色硅胶 / 红色 PTFE 隔垫（ $\phi 11*1\text{mm}$ ）	100 个 / 包
SC4-3	透明开口聚丙烯卡口盖（盖子直径 11mm），中心孔 6mm，蓝色 PTFE/ 白色硅胶 隔垫（ $\phi 11*1\text{mm}$ ）	100 个 / 包
SC4-4	蓝色开口聚丙烯卡口盖（盖子直径约 11mm），中心孔 6mm，白色 PTFE/ 红色硅胶 隔垫（ $\phi 11*1\text{mm}$ ）	100 个 / 包

需要更多型号可以根据不同的隔垫和盖子进行组装调整。

11 mm 2mL 钳口样品瓶和盖垫

钳口样品瓶，口径 11 mm，容量为 2 mL，具有非常优异的密封性能，可有效避免样品挥发。钳口样品瓶及对应的 11 mm 铝盖可通过钳口封盖工具轻松、快速地结合。



货号	描述	外径 × 高	包装
V5-T	2 mL11 mm 透明钳口玻璃瓶	11.6×32mm	100 个 / 盒
V5-TL	2 mL11 mm 透明钳口玻璃瓶，带书写处	11.6×32mm	100 个 / 盒
V5-A	2 mL11 mm 棕色钳口玻璃瓶	11.6×32mm	100 个 / 盒
V5-AL	2 mL11 mm 棕色钳口玻璃瓶，带书写处	11.6×32mm	100 个 / 盒

11 mm 盖垫组合



货号	垫子描述	包装
SC5-1	银色开口铝盖（盖子直径 11mm），中心孔 5.5mm，配白色 PTFE/ 红色硅胶隔垫（ $\phi 11*1\text{mm}$ ）	100 个 / 包
SC5-2	银色开口铝盖（盖子直径 11mm），中心孔 5.5mm，配红色 PTFE/ 白色硅胶隔垫（ $\phi 11*1\text{mm}$ ）	100 个 / 包
SC5-3	银色开口铝盖（盖子直径 11mm），中心孔 5.5mm，配红色 PTFE/ 白色硅胶 / 红色 PTFE 隔垫（ $\phi 11*1\text{mm}$ ）	100 个 / 包
SC5-4	银色开口铝盖（盖子直径 11mm），中心孔 5.5mm，配预开口白色 PTFE/ 红色硅胶隔垫（ $\phi 11*1\text{mm}$ ），一字切口	100 个 / 包
SC5-5	银色开口铝盖（盖子直径 11mm），中心孔 5.5mm，配预开口红色 PTFE/ 白色硅胶隔垫（ $\phi 11*1\text{mm}$ ），一字切口	100 个 / 包

需要更多型号可以根据不同的隔垫和盖子进行组装调整。

13-425 4mL 螺纹样品瓶和盖垫

13-425 螺口样品瓶，容量 4 mL，口径 13 mm，能用于 Waters 公司 48 位自动进样器或具有类似配置的模块。



货号	描述	外径 × 高	包装
V6-T	4 mL 13-425 透明螺口玻璃瓶	15×45 mm	100 个 / 盒
V6-TL	4 mL 13-425 透明螺口玻璃瓶，带书写处	15×45 mm	100 个 / 盒
V6-A	4 mL 13-425 棕色螺口玻璃瓶	15×45 mm	100 个 / 盒
V6-AL	4 mL 13-425 棕色螺口玻璃瓶，带书写处	15×45 mm	100 个 / 盒

13-425 盖垫组合



货号	垫子描述	包装
SC6-1	13-425 黑色开口聚丙烯螺旋盖，中心孔 8.5mm，配白色 PTFE/ 红色硅胶隔垫 (φ13*1.5mm)	100 个 / 包
SC6-2	13-425 黑色开口聚丙烯螺旋盖，中心孔 8.5mm，配红色 PTFE/ 白色硅胶隔垫 (φ13*1.5mm)	100 个 / 包
SC6-3	13-425 黑色开口聚丙烯螺旋盖，中心孔 8.5mm，配红色 PTFE/ 白色硅胶 / 红色 PTFE 隔垫 (φ13*1.5mm)	100 个 / 包
SC6-4	13-425 黑色开口聚丙烯螺旋盖，中心孔 8.5mm，配本色 PTFE/ 本色硅胶隔垫隔垫 (φ13*1.5mm)	100 个 / 包
SC6-5	13-425 黑色实心聚丙烯螺旋盖，配本色 PTFE/ 本色硅胶隔垫 (φ13*1.5mm)	100 个 / 包

需要更多型号可以根据不同的隔垫和盖子进行组装调整。

顶空样品瓶

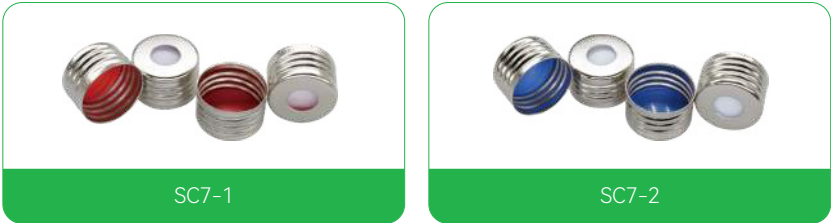
18 mm 螺纹顶空样品瓶和盖垫

螺纹顶空进样瓶，具有 18 mm 精密螺纹开口，可提供良好的密封性能，适用于气相色谱顶空进样器。样品采样后可直接存储到螺纹顶空进样瓶中，能节省后续样品转移步骤。



货号	描述	外径 × 高	包装
V7-10T	10 mL18 mm 透明精密螺口顶空瓶，圆底	22.5×46 mm	100 个 / 盒
V7-10A	10 mL18 mm 棕色精密螺口顶空瓶，圆底	22.5×46 mm	100 个 / 盒
V7-20T	20 mL18 mm 透明精密螺口顶空瓶，圆底	22.5×75.5 mm	100 个 / 盒
V7-20A	20 mL18 mm 棕色精密螺口顶空瓶，圆底	22.5×75.5 mm	100 个 / 盒

18 mm 盖垫组合



货号	垫子描述	包装
SC7-1	18mm 银色磁性开口铁盖（盖子直径 18mm），中心孔 8mm，配蓝色 PTFE/ 白色硅胶隔垫（ $\phi 17.*1.5\text{mm}$ ）	100 个 / 包
SC7-2	18mm 银色磁性开口铁盖（盖子直径 18mm），中心孔 8mm，配红色 PTFE/ 白色硅胶隔垫（ $\phi 17.*1.5\text{mm}$ ）	100 个 / 包

需要更多型号可以根据不同的隔垫和盖子进行组装调整。

20 mm 钳口顶空样品瓶和盖垫


钳口顶空进样瓶，可通过封盖工具与铝盖紧密结合，从而提供非常优异的密封性能，适合于气相色谱顶空进样器。

			
V8-10T	V8-10T-R	V8-20T	V8-20T-R

货号	描述	外径 × 高	包装
V8-10T	10 mL 20mm 透明钳口顶空玻璃瓶，平底	22.5×46 mm	100 个 / 盒
V8-10T-R	10 mL 20mm 透明钳口顶空玻璃瓶，圆底	22.5×46 mm	100 个 / 盒
V8-10A	10 mL 20mm 棕色钳口顶空玻璃瓶，平底	22.5×46 mm	100 个 / 盒
V8-10A-R	10 mL 20mm 棕色钳口顶空玻璃瓶，圆底	22.5×46 mm	100 个 / 盒
V8-20T	20 mL 20mm 透明钳口顶空玻璃瓶，平底	22.5×75mm	100 个 / 盒
V8-20T-R	20 mL 20mm 透明钳口顶空玻璃瓶，圆底	22.5×75 mm	100 个 / 盒
V8-20A	20 mL 20mm 棕色钳口顶空玻璃瓶，平底	22.5×75 mm	100 个 / 盒
V8-20A-R	20 mL 20mm 棕色钳口顶空玻璃瓶，圆底	22.5×75 mm	100 个 / 盒

20 mm 盖垫组合

			
SC8-1	SC8-2	SC8-3	SC8-7

		
SC8-8	SC8-9	SC8-10

货号	垫子描述	包装
SC8-1	20mm 银色开口铝盖（盖子直径 20mm），中心孔 10mm，配白色 PTFE/ 白色硅胶隔垫（ $\phi 20 \times 3\text{mm}$ ）	100 个 / 包
SC8-2	20mm 银色开口铝盖（盖子直径 20mm），中心孔 10mm，配本色 PTFE/ 本色硅胶隔垫（ $\phi 20 \times 3\text{mm}$ ）	100 个 / 包
SC8-3	20mm 银色开口铝盖（盖子直径 20mm），中心孔 10mm，配白色 PTFE/ 蓝色硅胶隔垫（ $\phi 20 \times 3\text{mm}$ ）	100 个 / 包
SC8-4	20mm 银色开口铝盖（盖子直径 20mm），中心孔 10mm，配本色 PTFE/ 黄色硅胶隔垫（ $\phi 20 \times 3\text{mm}$ ）	100 个 / 包
SC8-5	20mm 银色开口铝盖（盖子直径 20mm），中心孔 10mm，配本色 PTFE/ 蓝色硅胶隔垫（ $\phi 20 \times 3\text{mm}$ ）	100 个 / 包
SC8-7	20mm 红色双金属磁性铝盖（盖子直径 20mm），中心孔 8mm，配蓝色 PTFE/ 白色硅胶隔垫（ $\phi 20 \times 3\text{mm}$ ）	100 个 / 包
SC8-8	20mm 蓝色双金属磁性铝盖（盖子直径 20mm），中心孔 8mm，配蓝色 PTFE/ 白色硅胶隔垫（ $\phi 20 \times 3\text{mm}$ ）	100 个 / 包
SC8-9	20mm 银色开口铝盖（盖子直径 20mm），中心孔 10mm，配灰色 PTFE/ 丁基胶隔垫（ $\phi 20 \times 3\text{mm}$ ）	100 个 / 包
SC8-10	20mm 银色开口压力释放铝盖（盖子直径 20mm），配白色 PTFE/ 白色硅胶隔垫（ $\phi 20 \times 3\text{mm}$ ）	100 个 / 包

需要更多型号可以根据不同的隔垫和盖子进行组装调整。

存储瓶

15-425 螺纹存储瓶和盖垫

15-425 螺纹存储瓶口径 15 mm，采用一级水解玻璃制成，有 8mL 和 12mL 两种容量可选，适合样品和试剂的长时间储存和运输，具有极好的密封性能。盖子有黑色和白色等多种颜色可选，垫片为特氟龙 / 硅胶垫，可根据客户需求提供。


V12-8T


V12-12T


V12-8A


V12-12A

货号	描述	外径 × 高	包装
V12-5T	5 mL 15-425 透明螺纹存储瓶	18×40 mm	100 个 / 盒
V12-5A	5 mL 15-425 棕色螺纹存储瓶	18×40 mm	100 个 / 盒
V12-8T	8 mL 15-425 透明螺纹存储瓶	16.6×60 mm	100 个 / 盒
V12-8A	8 mL 15-425 棕色螺纹存储瓶	16.6×60 mm	100 个 / 盒
V12-12T	12mL 15-425 透明螺口玻璃瓶	18.4×66 mm	100 个 / 盒
V12-12A	12mL 15-425 棕色螺口玻璃瓶	18.4×66 mm	100 个 / 盒

15-425 盖垫组合


SC12-1


SC12-2


SC12-2

货号	垫子描述	包装
SC12-1	15-425 黑色开口聚丙烯螺旋盖，中心孔 9 mm，配本色特氟龙 / 本色硅胶隔垫（φ13.5*1.5mm）	100 个 / 包
SC12-2	15-425 黑色实心聚丙烯螺旋盖，配本色特氟龙 / 本色硅胶隔垫（φ13.5*1.5mm）	100 个 / 包
SC12-3	15-425 白色实心聚丙烯螺旋盖，配本色特氟龙 / 本色硅胶隔垫（φ13.5*1.5mm）	100 个 / 包

需要更多型号可以根据不同的隔垫和盖子进行组装调整。

18-400 螺纹存储瓶和盖垫



货号	描述	外径 × 高	包装
V13-10T	10 mL 18-400 透明螺口玻璃瓶	22×50 mm	100 个 / 盒
V13-10A	10 mL 18-400 棕色螺口玻璃瓶	22×50 mm	100 个 / 盒
V13-15T	15 mL 18-400 透明螺口玻璃瓶	22×70 mm	100 个 / 盒
V13-15A	15 mL 18-400 棕色螺口玻璃瓶	22×70 mm	100 个 / 盒

18-400 盖垫组合



货号	垫子描述	包装
SC13-1	18-400 黑色开口聚丙烯螺旋盖，中心孔 9.5 mm，配本色 PTFE/ 本色硅胶隔垫 (φ17*1.5mm)	100 个 / 包
SC13-2	18-400 黑色实心聚丙烯螺旋盖，配本色 PTFE/ 本色硅胶隔垫 (φ17*1.5mm)	100 个 / 包
SC12-3	18-400 白色实心聚丙烯螺旋盖，配本色 PTFE/ 本色硅胶隔垫 (φ17*1.5mm))	100 个 / 包

需要更多型号可以根据不同的隔垫和盖子进行组装调整。

24-400 螺纹存储瓶和盖垫

24-400 螺纹存储瓶口径 20 mm, 有 20-60 mL 多种容量可选, 适合样品和试剂的长时间储存和运输, 具有极好的密封性能。盖子有黑色和白色等多种颜色可选, 垫片为特氟龙 / 硅胶垫, 可根据客户需求提供。



货号	描述	外径 × 高	包装
V9-20A	20 mL 24-400 棕色螺口玻璃瓶	27.5×57 mm	100 个 / 盒
V9-20T	20 mL 24-400 透明螺纹玻璃瓶	27.5×57 mm	100 个 / 盒
V9-30A	30 mL 24-400 棕色螺纹玻璃瓶	27.5×75 mm	100 个 / 盒
V9-30T	30 mL 24-400 透明螺纹玻璃瓶	27.5×75 mm	100 个 / 盒
V9-40A	40 mL 24-400 棕色螺纹玻璃瓶	27.5×95 mm	100 个 / 盒
V9-40T	40 mL 24-400 透明螺纹玻璃瓶	27.5×95 mm	100 个 / 盒
V9-60A	60 mL 24-400 棕色螺纹玻璃瓶	27.5×140 mm	100 个 / 盒
V9-60T	60 mL 24-400 透明螺纹玻璃瓶	27.5×140 mm	100 个 / 盒

24-400 盖垫组合



货号	垫子描述	包装
SC9-1	24-400 白色开口聚丙烯螺旋盖, 中心孔 15mm, 配本色 PTFE/ 本色硅胶隔垫 (φ22×3 mm)	100 个 / 包
SC9-2	24-400 白色实心聚丙烯螺旋盖, 配本色 PTFE/ 本色硅胶隔垫 (φ22×3 mm)	100 个 / 包
SC9-3	24-400 黑色开口聚丙烯螺旋盖, 中心孔 15mm, 配本色 PTFE/ 本色硅胶隔垫 (φ22×3 mm)	100 个 / 包
SC9-4	24-400 黑色实心聚丙烯螺旋盖, 配本色 PTFE/ 本色硅胶隔垫 (φ22×3 mm)	100 个 / 包

需要更多型号可以根据不同的隔垫和盖子进行组装调整。

20ml 低硼硅料闪烁计数瓶及盖垫

低钾硼硅玻璃制造，符合 USPL 型和 ASTM F4381 型标准 A 类要求本底背景低且均匀，紫外线透过率高。



货号	描述	外径 × 高	包装
V10-20T	20ML 低硼硅料闪烁计数瓶，22-400 螺纹，透明色	27.5×57 mm	100 个 / 盒

20ml 盖垫组合



SC8-1



SC8-2

货号	垫子描述	包装
SC10-1	22-400 黑色实心盖，配本色 PTFE/ 本色硅胶垫片	100 个 / 包
SC10-2	22-400 白色实心盖，配本色 PTFE/ 本色硅胶垫片	100 个 / 包

铝盖压盖器和起盖器

采用铝合金整体锻造，先进的锻压工艺，精细喷涂黑色磨砂质感漆，根据人的手部力量科学设计，完美使用效果。



YGQ-01



KGQ-02

货号	垫子描述	包装
YGQ-01	手动压盖钳，用于 20mm 钳口铝盖	1 把
KGQ-01	手动开盖钳，用于 20mm 钳口铝盖	1 把
YGQ-02	手动压盖钳，用于 11mm 钳口铝盖	1 把
KGQ-02	手动开盖钳，用于 11mm 钳口铝盖	1 把

BRAND PROFILE

品牌简介



Copure® 是逗点生物旗下品牌，专注食品安全领域，致力于为色谱样本前处理提供全流程解决方案，让食品安全检测结果更靠谱！

Copure® 品牌定义

Copure——comma+consistent

Co 是 comma 的字首，代表用 comma（逗号）的技术，让每个目标物达到 consistent（可靠）的回收率和重复性；

Copure——pure

pure 是纯净，即通过逗点技术有效去除样品中的干扰成分，帮助用户获得“纯净”的谱图。

Co-pure 合起来就是 Copure，谐音“靠谱”。食品安全事关民生，靠谱是防线，我们拥有靠谱的产品技术、靠谱的售后支持，以技术赋能守护舌尖上的安全。



逗点生物公众号



逗点商城



逗点 1688



逗点锐竞



逗点喀斯玛

HH-YPP-01-001CH

深圳逗点生物技术有限公司
Biocomma Limited

地址：深圳市龙岗区吉华街道甘坑社区甘李六路 12 号中海信创新产业城 12 栋 14 楼 1401-1406

TEL: 400-878-7248 WEB: www.biocomma.cn EMAIL: info@biocomma.com