

图2 不同品牌多功能净化柱处理加标样品后的色谱图 (①玉米粉样品-未净化处理 ② Copure®224-净化处理 ③国外A品牌-净化处理 ④国内B品牌-净化处理)

从图2中可知,经过 Copure®224 净化处理后,上机液中杂质被明显吸附,色谱图中杂峰更少; Copure®224 的杂质去除效果与国外A品牌相近,优于国内B品牌。

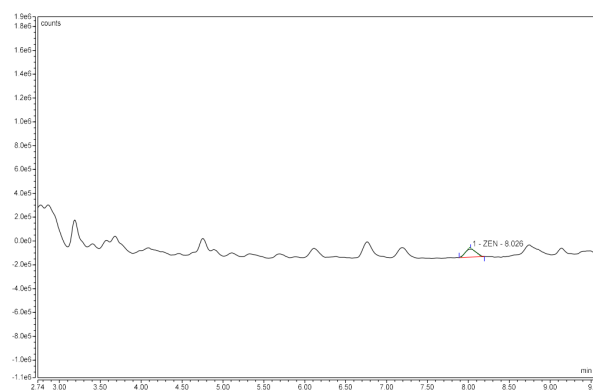


图3 使用 Copure®224 净化后的加标样品的色谱图 (8 ng/g)

订购信息

产品信息	名称	描述	规格
COAF226	Copure® 226 多功能净化柱	玉米赤霉烯酮, 黄曲霉毒素 B1、B2、G1、G2	25 支 / 盒
COAF228	Copure® 228 多功能净化柱	展青霉素, 黄曲霉毒素 B1、B2、G1、G2	25 支 / 盒
COAF224	Copure® 224 多功能净化柱	玉米赤霉烯酮	25 支 / 盒
COAF223	Copure® 223 多功能净化柱	黄曲霉毒素 M1、M2	25 支 / 盒
COAF229	Copure® 229 多功能净化柱	赭曲霉毒素	25 支 / 盒
COAF230	Copure® 230 多功能净化柱	呕吐毒素	25 支 / 盒
COAF302	Copure® 302 多功能净化柱	黄曲霉毒素 B 族、G 族、M 族, 玉米赤霉烯酮, 呕吐毒素, T-2 毒素, 赭曲霉毒素, 伏马毒素, 3-乙酰脱氧雪腐镰刀菌烯醇, 15-乙酰脱氧雪腐镰刀菌烯醇	25 支 / 盒