

QuEChERS 方法用于食用油中丙烯酰胺的检测

本方法适用于食用油中丙烯酰胺的检测。

一、样品提取

称取食用油 1 g 于 50 mL QuEChERS 提取管中，加 10 mL 30% 甲醇水溶液，涡旋 1 min，再加入 5 mL 正己烷，涡旋 1 min，4000 r/min 离心 5 min。弃去正己烷层，剩余清液待净化。

二、样品净化

取待净化溶液 6 mL 于 15 mL QuEChERS 净化管 (Cat. No.C0Q015219) 中，涡旋 1 min，4000 r/min 离心 5 min，取 1 mL 上清液，过 0.22 μm 有机滤膜，供上机测试。

三、仪器条件

设备：Waters Alliance 2695

色谱柱：InertSustain-C18 (4.6 mm \times 250 mm, 5 μm)

检测器：Waters 2996 DAD 检测器

检测波长：210 nm

流动相：A：水

B：甲醇

洗脱方式：等度洗脱，A：B=90：10

流速：0.5 mL/min

进样体积：20 μL

四、实验结果

表 1 0.1 mg/kg 食用油中丙烯酰胺的添加回收率结果

名称	回收率 (%)			平均回收率 (%)	RSD (%)
	1	2	3		
丙烯酰胺	99.8	97.4	108.6	101.9	5.8

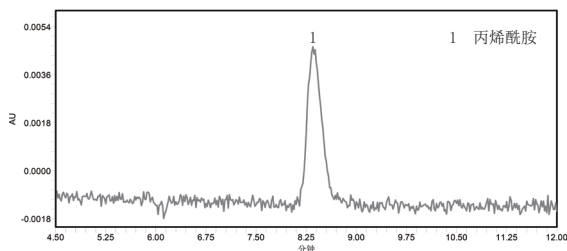


图 1 0.1 mg/kg 食用油中丙烯酰胺检测的液相色谱图

订购信息

货号	描述	包装
COQ015219	丙烯酰胺专用净化包, 15 mL 离心管	50 支 / 盒
SF130-22-PTFE	PTFE/ ϕ 13 mm/0.22 μm / 有机系	100 个 / 盒
MF047-45-MCE	MCE/ ϕ 47 mm/0.45 μm / 水系	200 片 / 盒
MF047-45-PTFE	PTFE/ ϕ 47 mm/0.45 μm / 有机系	200 片 / 盒
V2-AL	2 mL 棕色短螺纹广口样品瓶, 带书写处	100 个 / 盒
SC2-1	2 mL 蓝色聚丙烯盖, 预开口, 9-425	100 个 / 盒
SDC-3000-D	biocomma [®] 多管涡旋混匀仪	1 台 / 箱