

# 生活饮用水中灭草松检测的固相萃取方法 (Copure® HLB)

本方法适用于水中灭草松的测定

## 一、样品提取

取自来水样 1 L, 用磷酸调节 pH=3.0, 超声 20 min, 静置过夜; 取 50 mL 水样待净化。

## 二、SPE 净化 (Copure® HLB, 60 mg/3 mL)

活化: 加入 6 mL 甲醇, 6 mL 水活化柱子, 弃去流出液。

淋洗和洗脱: 加入待净化水样, 待样品快流尽时, 加入 6 mL pH=3.0 磷酸水淋洗, 弃去流出液, 抽干小柱; 加 3×2 mL 甲醇洗脱, 收集流出液 (整个过程保持流速 1 mL/min)。

重新溶解: 于 50°C 氮气吹至近干, 加甲醇定容至 1 mL, 旋涡混匀, 经 0.22 μm 滤膜过滤, 供高效液相色谱测定。

## 三、仪器条件

设备: Waters Alliance 2695

色谱柱: Ultimate XB-C8 (4.6 mm×250 mm, 5 μm)

检测器: Waters 2487 紫外检测器

检测波长: 224 nm

流动相: 水

洗脱方式: 等度洗脱, A: B=55: 45

流速: 1.0 mL/min

进样体积: 20 μL

## 四、实验结果

表 1 4.0 μg/L 自来水中灭草松的添加回收结果

名称	回收率 (%)			平均回收率 (%)	RSD (%)
	1	2	3		
灭草松	91.5	94.0	84.0	89.8	5.8

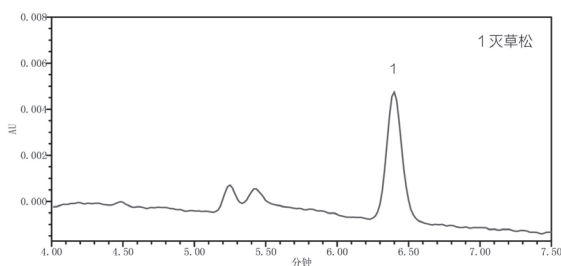


图 1 添加水平为 4.0 μg/L 自来水中灭草松检测的液相色谱图

## 订购信息

货号	描述	包装
COHLB360	Copure® HLB 固相萃取柱, 60 mg/3 mL	50 支 / 盒
SF130-22-NL	尼龙 / φ13 mm/0.22 μm / 有机系	100 个 / 盒
MF047-45-MCE	MCE / φ47 mm/0.45 μm / 水系	200 片 / 盒
MF047-45-PTFE	PTFE / φ47 mm/0.45 μm / 有机系	200 片 / 盒
V2-AL	2 mL 棕色短螺纹广口样品瓶, 带书写处	100 个 / 盒
SC2-1	2 mL 蓝色聚丙烯盖, 预开口, 9-425	100 个 / 盒
SPEMF12G	12 位固相萃取负压装置, 玻璃缸体	1 个 / 盒