

20周年纪念版

《色谱质谱样本前处理产品》

Copure® SPE

分册

Copure® 固相萃取柱 (SPE 柱) 是您进行复杂基质样品前处理的理想选择。我们致力于为每个目标物提供卓越的回收率和重复性, 确保每个样品的处理都能达到最佳效果。通过有效去除样品中的干扰成分。

选择 Copure® SPE 柱, 您将获得:

1. 优异的稳定性能: 每批次填料均经过严格验证, 确保萃取柱在各类应用中的一致性和可靠性。
2. 丰富的产品种类: 从反相, 正相, 离子交换或专用的填料, 我们的产品线涵盖多种规格和类型, 满足您各种复杂样品的处理需求。
3. 定制化的技术支持: 我们为客户提供专业的方法开发和技术支持, 帮助您优化实验流程, 提升工作效率。

CONTENTS

目录

Copure® 固相萃取柱填料选择指南

固相萃取柱操作流程.....	56
固相萃取柱 SPE 对应产品表	56
选择指南.....	57

Copure® 聚合物基质 SPE 柱

HLB 亲水亲脂平衡	58
MAX 混合型阴离子交换	58
MCX 混合型阳离子交换	58
WCX 弱阳离子交换	58
WAX 弱阴离子交换	59
HLB Lim 多兽残分析专用净化柱	59

Copure® 经典 SPE 柱

C8 辛基	60
C18A 亲水型十八烷基	60
C18 封端十八烷基.....	60
C18N 未封端十八烷基	60
Diol 二醇基	60
NH ₂ 氨基	61
Silica 未键合硅胶	61
CN 氰丙基	61
PRS 丙磺酸.....	61
SAX 强阴离子交换	61
PSA 乙二醇-N-丙基	61
SCX 强阳离子交换	62
C8/SAX 辛基 / 强阴离子交换	62
C8/SCX 辛基 / 强阳离子交换	62
Carb-GCB 石墨化碳黑	62
Carb-GCB/PSA 石墨化碳黑 / 乙二醇-N-丙基	62
Carb-GCB/NH ₂ 石墨化碳黑 / 氨基	62
Florisil 农残级弗罗里硅土	63
PH 苯基	63
ALA ALN ALB 氧化铝	63
散装填料.....	63

Copure®SPE 专用柱

预制备兽残专用柱 (PDS 固相萃取柱)	64
草甘膦专用柱.....	64
EDTA 专用柱	64
抗氧化剂检测专用柱.....	64
氯丙醇专用柱.....	64
苏丹红分子印迹柱.....	64
胭脂虫红专用柱.....	65
合成着色剂 (PWAX) 专用柱	65
茶叶专用柱.....	65
YKC 亚硝酸盐检测专用柱	65
灭蝇胺专用柱.....	65
PA 聚酰胺检测柱	65
增塑剂检测柱.....	66
苯并 (a) 芘专用柱	66
离子色谱柱预处理柱.....	66
皮革脱色专用柱.....	66
PFAS 专用柱	67
蜡芽孢杆菌呕吐毒素检测专用柱.....	67
偶氮染料检测柱.....	67
蜂蜜检测专用柱.....	67

第六章 Copure®SPE

20th
Since
2006

Copure® 固相萃取柱 (SPE 柱) 是您进行复杂基质样品前处理的理想选择。我们致力于为每个目标物提供卓越的回收率和重复性, 确保每个样品的处理都能达到最佳效果。通过有效去除样品中的干扰成分。

选择 Copure® SPE 柱, 您将获得:

1. 优异的稳定性能: 每批次填料均经过严格验证, 确保萃取柱在各类应用中的一致性和可靠性。
2. 丰富的产品种类: 从反相, 正相, 离子交换或专用的填料, 我们的产品线涵盖多种规格和类型, 满足您各种复杂样品的处理需求。
3. 定制化的技术支持: 我们为客户提供专业的方法开发和技术支持, 帮助您优化实验流程, 提升工作效率。



一根小柱, 为食品安全保驾护航

2015年, 逗点生物创立 Copure 品牌, 聚焦食品检测领域, 立志打造 OEM 代工品质标杆, 专注为 TIC 行业客户提供优质的前处理耗材解决方案。

品牌发展初期, 研发与生产双重难点接踵而至。研发阶段需反复优化填料吸附性能, 精准把控回收率, 克服不同食品样本带来的检测误差; 生产过程中, 填充密度、本底控制、批次一致性等参数要求极高, 微小误差便会干扰检测数据。团队深耕生产一线, 不断优化装填工艺, 严苛打磨生产质控标准, 攻克了国产耗材批量生产稳定性差的行业痛点。

Copure® 固相萃取产品净化效果优异、性能稳定, 符合行业通用检测标准, 可完全替代同类进口耗材。这款标杆产品补齐了国产前处理耗材的技术短板, 切实降低了国内检测机构的采购成本。

历经十余年深耕发展, 如今 Copure® 萃取产品品类不断完善, 涵盖多种主流填料型号, 适配各类食品检测场景。方寸小柱, 坚守初心, 逗点生物以匠心打磨检测耗材, 扎根食品安全领域, 助力国内检测体系不断完善, 持续为国人舌尖上的安全筑牢防护防线。

特色产品
推荐

液相色谱柱

气相色谱柱

即用型缓冲液

Pro-高通量
解决方案

Silibase®
SPE/QUECHERS

SPE

真菌毒素
检测柱

QUECHERS

针式过滤器

样品瓶/
瓶盖组合

筛板空柱与
OEM 服务

通用实验室
耗材

实验室设备

首届农产品质量安全检测 实验室关键耗材评价



Copure® HLB



Copure® C18



Copure® MCX



中国农业科学院农业质量标准与检测技术研究所
INSTITUTE OF QUALITY STANDARD AND TESTING TECHNOLOGY FOR AGRO-PRODUCTS OF CAAS

新闻
NEWS

请输入搜索内容...



首页

科研动态

党政工作

合作交流

专家讲坛

学生园地

2022
31
Mar

首届农产品质量安全检测实验室关键耗材评价结果

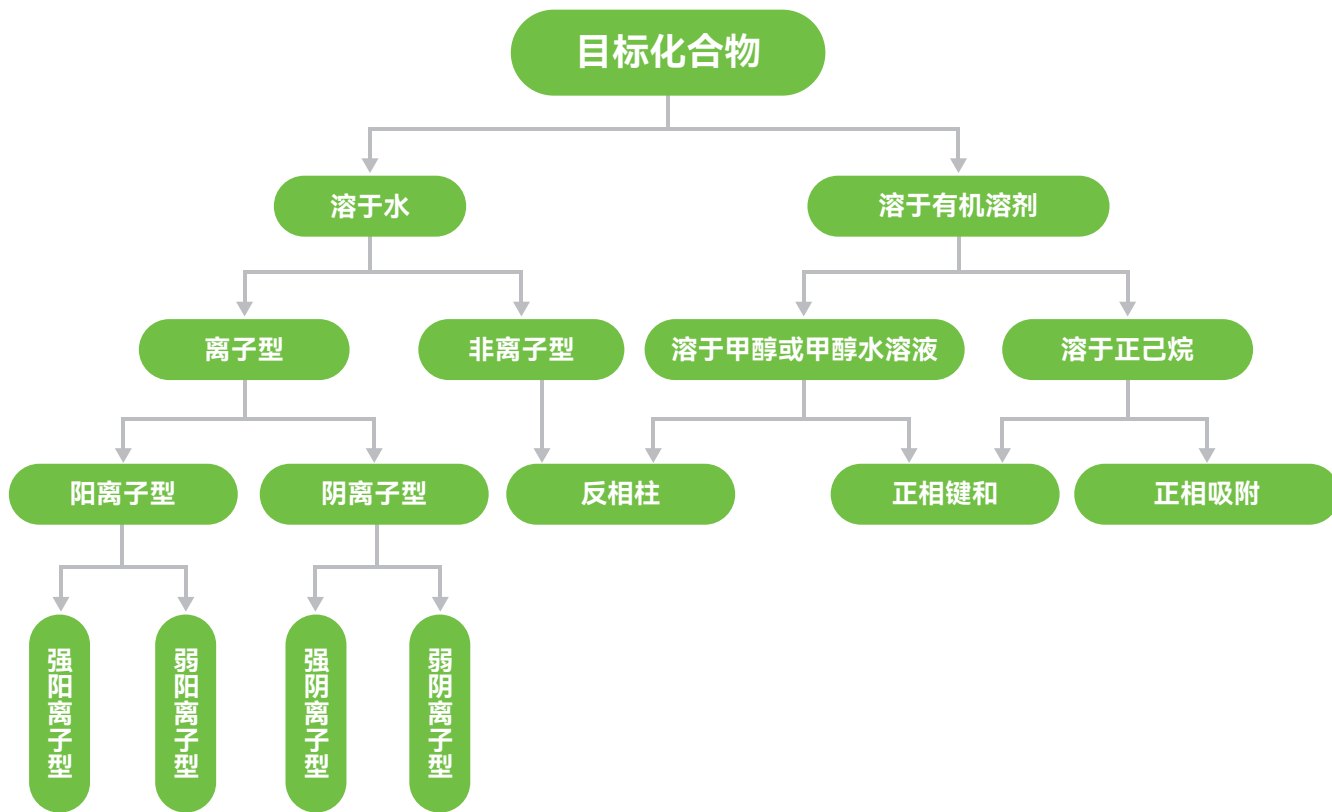
来源:

2022年2月24日-3月5日, 中国农业科学院农业质量标准与检测技术研究所(农业农村部农产品质量标准研究中心)组织首届农产品质量安全检测实验室关键耗材评价工作。此次评价工作面向相关生产加工企业或产品代理机构, 根据历年国家农产品质量安全监测和监督抽查涉及的药物种类及检出超标频次, 选择了HLB、MCX、C18固相萃取柱开展评价, 评价采取现场实验, 专家现场监督形式进行, 评价指标包括准确度和精密度两个方面, 经专家综合打分审议, 共有5家生产销售企业的15个产品评价结果优秀, 优于市场主要销售的进口产品(随机抽样评价2家6个产品)。

订购信息

名称	货号	规格	包装
Copure® C18 固相萃取柱	COC186500	500mg/6mL	30支/盒
Copure® HLB 固相萃取柱	COHLB360	60mg/3mL	50支/盒
	COHLB6200	200mg/6mL	30支/盒
Copure® MCX 固相萃取柱	COMCX360	60mg/3mL	50支/盒

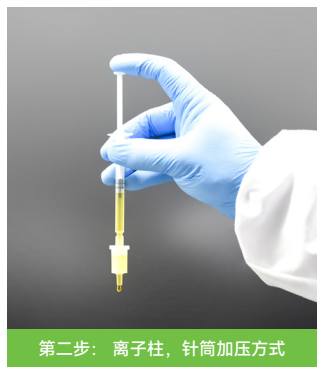
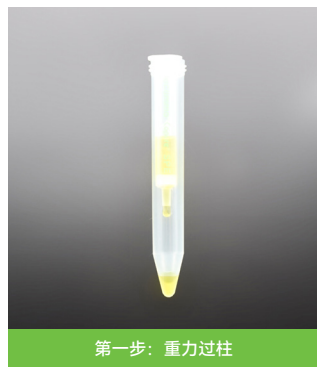
01 Copure® 固相萃取柱填料选择指南



作用机理

类型	反相	正相	离子交换	其它
作用机理	反相柱填料为小极性物质，通过疏水作用，从提取液中萃取中等极性或小极性物质	正相柱填料为大极性物质，通过亲水作用，从提取液中萃取大极性物质	离子交换柱填料带有电荷，通过电荷间相互作用力，吸附提取液中的对应带电离子	固相支持液萃取 (SLE) 简单吸附 (GCB) 等
典型应用	动物源性食品的兽药残留检测时通过反相柱脱脂	植物源性食品的农药残留检测中，使用正相柱去除有机酸	目标物为三聚氰胺、莱克多巴胺等碱性物质时，通过 MCX 小柱吸附目标化合物后，淋洗去除杂质	检测偶氮染料时，通过 SLE 萃取水溶液中的芳香胺

固相萃取柱使用方法



溶剂选择

固相萃取柱的类型	常用品种	弱洗脱能力溶剂 (弱溶剂)	强洗脱能力溶剂 (强溶剂)
反相柱	HLB C18 C8	水 乙腈 甲醇	乙酸乙酯 乙醚
正相柱	Florisil ALN Silica	正己烷 环己烷	丙酮 二氯甲烷
阳离子交换柱	MCX SCX WCX PRS	酸性或中性溶液	碱性溶液
阴离子交换柱	MAX SAX WAX	碱性或中性溶液	酸性溶液

固相萃取柱的使用过程一般为洗脱能力逐渐增大的过程，即一般在活化、上样时使用弱洗脱能力的溶液；淋洗时使用弱溶剂或弱溶剂中混合了少量强溶剂；洗脱时使用混合了少量弱溶剂的强溶剂，或者直接使用强溶剂进行洗脱。

回收率低的原因分析及常规对策

① 通过分析操作流程中不同步骤所得到的溶液判断回收率低的原因
当目标物质的绝对回收较低时，建议将每一步收集的溶液上机测试，依据结果针对性优化过柱方法

检出目标物部分	原因	解决方案
上样液	上柱溶剂强度过大	提取液氮吹, 弱溶剂复溶上样
淋洗液	淋洗强度过大	减少淋洗体积, 或减小淋洗液强度 (增加弱溶剂的比例或减少强溶剂比例)
过度洗脱液	洗脱强度不足	增大洗脱体积, 或增加洗脱液强度 (减少弱溶剂的比例或增加强溶剂比例)

附注:

- ① 过度洗脱: 洗脱完毕后, 对 SPE 柱用洗脱能力更强的溶剂进行再次洗脱。
- ② 通过不同的加标方式判断回收率低的原因

检出目标物部分	原因	解决方案
空白加标回收率不佳	SPE 柱选择不当或操作流程有误	更换 SPE 柱或排除错误溶剂
空白加标回收率好, 但柱前加标回收率不佳	基质效应干扰	优化前处理方法或使用基质标曲定量
柱前加标回收率好, 但基质加标回收率不佳	提取效率低下	更换提取溶剂, 或更换提取方式

附注:

- ① 空白加标: 标品加入到纯溶剂中, 过柱上机后所得回收率。
- ② 柱前加标: 标品加入到空白基质提取液中, 过柱上机后所得回收率。
- ③ 基质加标: 标品加入到空白基质中, 过柱上机后所得回收率

固相萃取柱操作流程

进行固相萃取柱操作流程前, 需判断柱子为吸附目标化合物 / 杂质。当固相萃取柱吸附目标化合物时, 需进行活化、上样、淋洗、洗脱四个步骤。当固相萃取柱吸附杂质时, 活化、上样、洗脱三个步骤即可。过柱过程流速需要控制, 一般建议为 1-2 mL/min。我司推荐使用带压力控制功能的固相萃取装置完成该过程。

固相萃取一般实验流程



固相萃取柱 SPE 对应产品表

SorbentPhase	Biocomma	Waters	Agilent	Phenomenex	Supelco	Agela
C18	Copure® C18	Sep-pak tc18	Bond Elut C18	Strata C18-E	Sepelclean ENVI-18	Cleanert C18
C18-Ne	Copure® C18-n	Sep-pak C18	Bond Elut C18OH	Strata C18-U		Cleanert C18-N
C8	Copure® C8	Sep-pak C8	Bond Elut C8	Strata C8	Sepelclean ENVI-8	Cleanert C8
CN	Copure® CN	Sep-pak CN	Bond Elut CN-E	Strata CN	Sepelclean LC-CN	Cleanert CN
NH2	Copure® NH2	Sep-pak NH2	Bond Elut NH2	Strata NH2	Sepelclean LC-NH2	Cleanert NH2
PSA	Copure® PSA		Bond Elut PSA	Strata PSA	Sepelclean PSA	Cleanert PSA
SAX	Copure® SAX		Bond Elut SAX	Strata SAX	Sepelclean LC-SAX	Cleanert SAX
SCX	Copure® SCX		Bond Elut SCX	Strata SCX	Sepelclean LC-SCX	Cleanert SCX
Silica	Copure® Silica	Sep-pak SI	Bond Elut SI	Strata SI-I	Sepelclean LC-SI	Cleanert Silica
HLB	Copure® HLB	Oasis HLB	Bond Elut Plexa	Strata-X	Supel-Select HLB	Cleanert PEP
HLB-lim	Copure® HLB-lim	Oasis PRIME HLB				
MCX	Copure® MCX	Oasis MCX	Bond Elut Plexa PCX	Strata-XC	Supel-Select SCX	Cleanert PCX
MAX	Copure® MAX	Oasis MAX	Bond Elut Plexa PAX	Strata-XA	Supel-Select SAX	Cleanert PAX
Florisil	Copure® Florisil	Sep-pak FI	Bond Elut FL	Strata FR-PR	Sepelclean LC-Florisil	Cleanert Florisil
Graphitized Bond	Copure® Carb-GCB		Bond Elut Carbon		Sepelclean ENVI Carb	Cleanert PestiCarb
Alumina-N	Copure® ALN	Sep-pak Alumina-N	Bond Elut Alumina-N	Strata Alumina-N	Sepelclean LC-Alumina-N	Cleanert AluminaN
Alumina-A	Copure® ALA	Sep-pak Alumina-A	Bond Elut Alumina-A	Strata Alumina-A	Sepelclean LC-Alumina-A	Cleanert AluminaA
Alumina-B	Copure® ALB	Sep-pak Alumina-B	Bond Elut Alumina-B	Strata Alumina-B	Sepelclean LC-Alumina-B	Cleanert AluminaB
GCB/NH2	Copure® Carb-GCB/NH2		Bond Elut Carb/NH2		Sepelclean ENVI Carb/NH2	Cleanert PestiCarb/NH2
GCB/PSA	Copure® Carb-GCB/PSA		Bond Elut Carb/PSA		Sepelclean ENVI Carb-II/PSA	

选择指南

类别	标准	项目	所用产品	货号
农残	NY/T 761-2008	有机氯、菊酯	Florisil	COFL61000
	NY/T 761-2008	氨基甲酸酯	NH ₂	CONH6500
	GB/T 20769-2008	农药多残留	NH ₂	CONH61000
	GB 23200.8	农药多残留	GCB/NH ₂	CONHGC655
	GB23200.113	农药多残留	QuEChERS	COQ050010H,COQ015024H
	--	丁硫克百威	QuEChERS	COQ050022H,COQ015020H
兽残	--	阿维菌素	QuEChERS	COQ050050H,COQ002028H
	GB23200.92-2016	五氯酚	MAX	COMAX360
	GB/T22338-2008	氯霉素	C18	COC1861000
	GB/T 20756-2006	氟苯尼考	C18	COC186500
	GB/T 20756-2006	甲砜霉素	C18	COC186500
	GB/T 21312-2007	喹诺酮	HLB	COHLB6200
	GB 29694-2013	磺胺	MCX	COMCX360
	GB/T 20752-2006	硝基咪唑代谢物	HLB	COHLB360
	GB/T 21317-2007	四环素	HLB	COHLB360
	GB/T 22286-2008	β-受体激动剂	MCX	COMCX360
	GB/T 20797-2006	唑乙醇	HLB/MAX	COHLB360/COMAX360
	CB/T 20361-2006/GB/T 19857-2005	孔雀石绿	ALA/PRS	COALA31000/COPRS3500
	GB/T 22992-2008	己烯雌酚	MAX	COMAX360
	GB 23200.115	氟虫腈	QuEChERS	COQ050051H,COQ002602H
	农业部 1025 号公告 -2-2008	地美硝唑	MCX	COMCX360
	GB 29702-2013	甲氧苄啶	MCX	COMCX360
	农业部公告 2086 号 -2-2014	醋酸氯地孕酮	HLB	COHLB6200
	GB 29683-2013	对乙酰氨基酚	对乙酰氨基酚专用柱	COAAP360
	GB 31658.17-2021	四环素类、磺胺类和喹诺酮类	HLB	COHLB6200-M
	GB 31658.5-2021	氟苯尼考及氟苯尼考胺	MCX	COMCX360
GB 31658.2-2021	氯霉素	C18	COC183500	
GB 31656.11-2021 (方法一)	土霉素、四环素、金霉素和多西环素	HLB	COHLB6500	
GB 31656.11-2021 (方法二)	土霉素、四环素、金霉素和多西环素	HLB	COHLB360	
添加剂、 污染物	GB/T 19681-2005	苏丹红	苏丹红专用柱	COSD61000
	GB 5009.35-2023	合成着色剂	PWAX	COPWAX6150
	GB 5009.298-2023	三氯蔗糖	HLB	COHLB6200
	GB 5009.27-2016	苯并芘	苯并芘专用柱 (BAP)	COBAP6022G/COBAP6500
	GB/T 22388-2008	三聚氰胺	MCX	COMCX360
	SN/T 3536.2-2017	酸性橙 II 号	WAX	COWAX360
	SN/T 2430-2020	罗丹明 B	ALN	COALN61000
	GB 5009.157-2016	有机酸	SAX	COSAX61000
	GB 5009.121-2016	脱氢乙酸	C18	COC186500
	DBS22/001-2013	4-氯苯氧乙酸钠	HLB	COHLB360
	GB 5009.32-2016	抗氧化剂	抗氧化剂专用柱 (ATO)	COATO122000
	GB 5009.140-2023	安赛蜜	ALN/ACE	COALN61000/COACE61000
	GB 5009.247-2025	纽甜	HLB	COHLB6500
	NY/T 3109-2017	辣椒素	Silica/C18	COSIL6500/COC186500
	GB 5009.204-2025	丙烯酰胺	HLB	COHLB6200
	中华人民共和国药典 2025 版 · 蜂蜜	寡糖	蜂蜜专用柱	CO6252-AC
毒素类	GB5009.189-2016	米酵菌酸	MAX	COMAX360
	GB 5009.22-2016	黄曲霉毒素 B1	黄曲霉毒素 B1 免疫亲和柱	COAFMB103
	GB5009.22-2016	黄曲霉毒素总量	黄曲霉毒素总量免疫亲和柱	COAFMT101/COAFMT103
	GB 5009.24-2016	黄曲霉毒素 M1	黄曲霉毒素 M1 免疫亲和柱	COAFMM103
	GB 5009.209-2016	玉米赤霉烯酮	玉米赤霉烯酮免疫亲和柱	COAFZEA103
	GB 5009.111-2016	呕吐毒素	呕吐毒素免疫亲和柱	COAFDON103
	GB 5009.96-2016	赭曲霉毒素 A	赭曲霉毒素 A 免疫亲和柱	COAFOCH103
	GB 5009.185-2016	展青霉素	228 多功能净化柱	COAF228
	NY/T 1842-2010	人参皂苷 Re	C18	COC186500
医药 / 临床	GB5009.82-2016	维生素 D	Silica	COSIL122000
	SN/T 2190-2008	布洛芬	HLB	COHLB360
	/	盐酸小檗碱	HLB	COHLB360
	/	各类药物	SLE	COSLE1CC
	/	山奈酚 / 异鼠李素	HLB	COHLB130
	/	维生素 ADEK	SLE	MSLE96400
	/	儿茶酚胺	WCX	MWCX9603
/	淫羊藿苷	PA	COPACR12000	

液相色谱柱

气相色谱柱

即用型缓冲液

Pro 高通量
解决方案

Silbaset[®]
SPE/QUECHERS

SPE

真菌毒素
检测柱

QUECHERS

针式过滤器

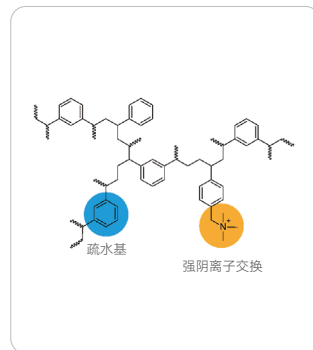
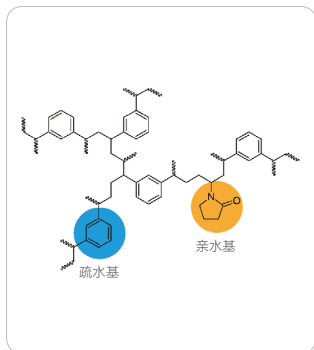
样品瓶 /
盖垫组合

筛板空柱与
OEM 服务

通用实验室
耗材

实验室设备

02 Copure® 聚合物基质 SPE 柱



HLB 亲水亲脂平衡

萃取非极性至中等极性的酸性、中性、碱性化合物

参数

比表面积: 600 m²/g 平均粒径: 40 μm 平均孔径: 300 Å

订购信息

货号	描述	包装
COHLB130	30mg/1mL	100 支 / 盒
COHLB360	60mg/3mL	50 支 / 盒
COHLB3200	200mg/3mL	50 支 / 盒
COHLB6150	150mg/6mL	30 支 / 盒
COHLB6200	200mg/6mL	30 支 / 盒
COHLB6500	500mg/6mL	30 支 / 盒
COHLB12500	500mg/12mL	20 支 / 盒

附注: 相当于 Waters Oasis HLB

MAX 混合型阴离子交换

萃取酸性化合物

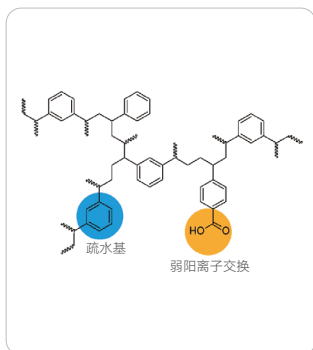
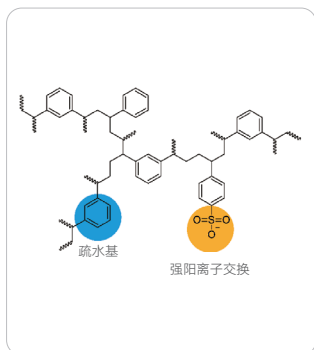
参数

比表面积: 600 m²/g 平均粒径: 40 μm 平均孔径: 300 Å

订购信息

货号	描述	包装
COMAX130	30mg/1mL	100 支 / 盒
COMAX360	60mg/3mL	50 支 / 盒
COMAX3200	200mg/3mL	50 支 / 盒
COMAX6150	150mg/6mL	30 支 / 盒
COMAX6200	200mg/6mL	30 支 / 盒
COMAX6500	500mg/6mL	30 支 / 盒
COMAX12500	500mg/12mL	20 支 / 盒

附注: 相当于 Waters Oasis MAX



MCX 混合型阳离子交换

萃取碱性化合物

参数

比表面积: 600 m²/g 平均粒径: 40 μm 平均孔径: 300 Å

订购信息

货号	描述	包装
COMCX130	30mg/1mL	100 支 / 盒
COMCX360	60mg/3mL	50 支 / 盒
COMCX3200	200mg/3mL	50 支 / 盒
COMCX6150	150mg/6mL	30 支 / 盒
COMCX6200	200mg/6mL	30 支 / 盒
COMCX6500	500mg/6mL	30 支 / 盒
COMCX12500	500mg/12mL	20 支 / 盒

附注: 相当于 Waters Oasis MCX

WCX 弱阳离子交换

萃取强碱

参数

比表面积: 600 m²/g 粒径: 40 μm 平均孔径: 300 Å

订购信息

货号	描述	包装
COWCX130	30mg/1mL	100 支 / 盒
COWCX360	60mg/3mL	50 支 / 盒
COWCX3200	200mg/3mL	50 支 / 盒
COWCX3500	500mg/3mL	50 支 / 盒
COWCX6150	150mg/6mL	30 支 / 盒
COWCX6200	200mg/6mL	30 支 / 盒
COWCX6500	500mg/6mL	30 支 / 盒

附注: 相当于 Waters Oasis WCX

WAX 弱阴离子交换

萃取强酸

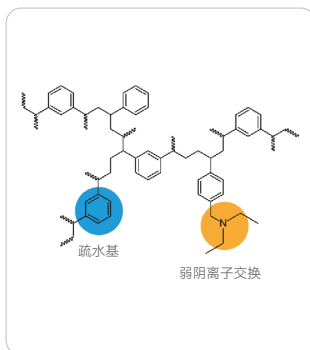
参数

比表面积: 600 m²/g 粒径: 40 μm 平均孔径: 300 Å

订购信息

货号	描述	包装
COWAX130	30mg/1mL	100 支 / 盒
COWAX360	60mg/3mL	50 支 / 盒
COWAX3200	200mg/3mL	50 支 / 盒
COWAX3500	500mg/3mL	50 支 / 盒
COWAX6150	150mg/6mL	30 支 / 盒
COWAX6200	200mg/6mL	30 支 / 盒
COWAX6500	500mg/6mL	30 支 / 盒

附注: 相当于 Waters Oasis WAX



液相色谱柱

气相色谱柱

即用型缓冲液

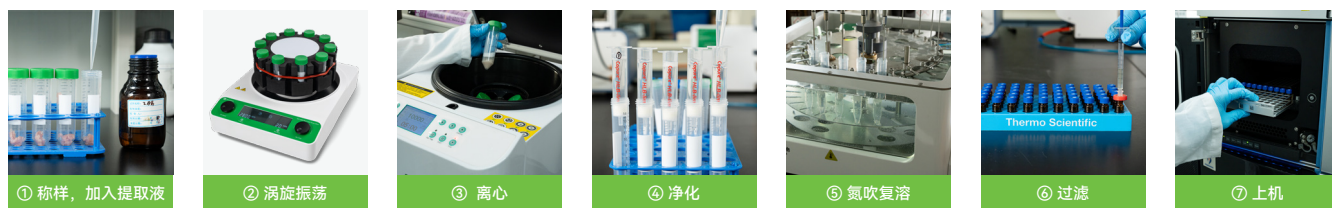
HLB Lim 多兽残分析专用净化柱

HLB Lim 柱, 是采用特殊吸附剂装填而成的一款新型固相萃取柱。与传统 SPE 柱相比, 它能更加快速有效地去除样品中脂肪、磷脂、色素等多种干扰物, 减少基质效应; 同时极大地简化了前处理流程, 省去活化、平衡步骤, 样品经提取后直接过柱, 节省大量时间及试剂, 使前处理变得更加简便高效。

特点

- 一步净化, 前处理时间更短
- 回收率高, 重现性好
- 适用于多基质、多兽残检测
- 有机溶剂消耗少, 节省成本
- 方法稀释倍数为 1, 便于计算
- 过柱过程自然滴落, 无需人为操作

实验流程:



典型回收率数据

项目	添加浓度 (μg/kg)	回收率
乙酰磺胺	10	89.2
磺胺二甲异噁啉	10	98.8
磺胺嘧啶	10	96.1
磺胺吡啶	10	92.9
磺胺噻唑	10	94.7
麻保沙星	10	83.2
磺胺甲基噁啉	10	99.2
依诺沙星	10	92.6
氧氟沙星	10	89.1
诺氟沙星	10	89.9
培氟沙星	10	85.2
土霉素	10	85.6
环丙沙星	10	92.6
四环素	10	94.5
洛美沙星	10	87.1
达氟沙星	10	86.9
恩诺沙星	10	87.6
磺胺二甲噁啉	10	89.2
磺胺对甲氧噁啉	10	82.6
磺胺甲噻二唑	10	82.7
沙拉沙星	10	96.6
二氟沙星	10	96.0



项目	添加浓度 (μg/kg)	回收率
磺胺间甲氧噁啉	10	95.5
金霉素	10	64.0
磺胺间氧噻唑	10	92.2
磺胺氯噻唑	10	93.6
磺胺邻二甲氧噁啉	10	88.5
强力霉素	10	89.0
磺胺甲恶唑	10	88.4
磺胺二甲异恶唑	10	85.4
酞磺胺噻唑	10	65.9
苯酰磺胺	10	89.5
噁唑酸	10	88.9
磺胺间二甲氧噁啉	10	87.4
磺胺苯吡唑	10	77.5
氟甲喹	10	86.8
氯霉素	5	89.2
氟苯尼考	5	88.7
氟苯尼考胺	5	90.6
甲硝唑	5	88.7
沙丁胺醇	2	108
莱克多巴胺	2	95.8
克伦特罗	2	91.6

订购信息

货号	描述	包装
COHLB6200-lim	Copure®HLB-lim 净化柱, 200mg/6mL	30 支 / 盒
COHLB6200-LIM-PRO	Copure®HLB-lim-PRO 净化柱, 200mg/6mL (鸡蛋专用)	30 支 / 盒

附注: 相当于 Waters Oasis Prime HLB

Pro 高通量
解决方案

Silbace®
SPE/QUECHERS

SPE

真菌毒素
检测柱

QUECHERS

针式过滤器

样品瓶/
盖垫组合

筛板空柱与
OEM 服务

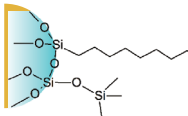
通用实验室
耗材

实验室设备

03 Copure® 经典 SPE 柱

C8 辛基

萃取非极性化合物



参数

碳含量: 9%
比表面积: 280 m²/g
粒径: 40 - 75 μm
平均孔径: 70 Å

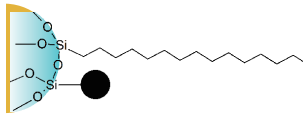
订购信息

货号	描述	包装
COC81100	100mg/1mL	100 支 / 盒
COC83200	200mg/3mL	50 支 / 盒
COC83500	500mg/3mL	50 支 / 盒
COC86500	500mg/6mL	30 支 / 盒
COC861000	1000mg/6mL	30 支 / 盒
COC8121000	1000mg/12mL	20 支 / 盒
COC8122000	2000mg/12mL	20 支 / 盒



C18A 亲水型十八烷基

萃取非极性化合物, 耐水性好



参数

碳含量: 12%
比表面积: 300 m²/g
粒径: 40 - 75 μm
平均孔径: 70 Å

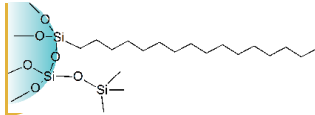
订购信息

货号	描述	包装
COC18A1100	100mg/1mL	100 支 / 盒
COC18A3200	200mg/3mL	50 支 / 盒
COC18A3500	500mg/3mL	50 支 / 盒
COC18A6500	500mg/6mL	30 支 / 盒
COC18A61000	1000mg/6mL	30 支 / 盒
COC18A121000	1000mg/12mL	20 支 / 盒
COC18A122000	2000mg/12mL	20 支 / 盒



C18 封端十八烷基

萃取非极性化合物



参数

碳含量: 17.6%
比表面积: 300 m²/g
粒径: 40 - 60 μm
平均孔径: 70 Å

订购信息

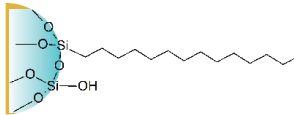
货号	描述	包装
COC181100	100mg/1mL	100 支 / 盒
COC18360	60mg/3mL	50 支 / 盒
COC183200	200mg/3mL	50 支 / 盒
COC183500	500mg/3mL	50 支 / 盒
COC186500	500mg/6mL	30 支 / 盒
COC1861000	1000mg/6mL	30 支 / 盒
COC18121000	1000mg/12mL	20 支 / 盒
COC18122000	2000mg/12mL	20 支 / 盒

附注: 相当于 Waters Sep-Pak tC18/C18, Agilent Bond Elut C18, Supelco Supelclean ENVI-18



C18N 未封端十八烷基

萃取极性和非极性化合物



参数

碳含量: 17%
比表面积: 300 m²/g
粒径: 40 - 75 μm
平均孔径: 70 Å

订购信息

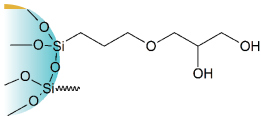
货号	描述	包装
COC18N1100	100mg/1mL	100 支 / 盒
COC18N3200	200mg/3mL	50 支 / 盒
COC18N3500	500mg/3mL	50 支 / 盒
COC18N6500	500mg/6mL	30 支 / 盒
COC18N61000	1000mg/6mL	30 支 / 盒
COC18N121000	1000mg/12mL	20 支 / 盒
COC18N122000	2000mg/12mL	20 支 / 盒

附注: 相当于 Agilent Bond Elut C18-OH



Diol 二醇基

萃取极性化合物



参数

比表面积: 290 m²/g
碳含量: 5.5%
粒径: 40-75 μm
平均孔径: 70 Å



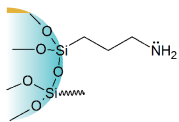
订购信息

货号	描述	包装
CODI1100	100mg/1mL	100 支 / 盒
CODI3200	200mg/3mL	50 支 / 盒
CODI3500	500mg/3mL	50 支 / 盒
CODI6500	500mg/6mL	30 支 / 盒
CODI61000	1000mg/6mL	30 支 / 盒
CODI121000	1000mg/12mL	20 支 / 盒
CODI122000	2000mg/12mL	20 支 / 盒

附注: 相当于 Waters Sep-Pak Diol & Agilent Bond Elut 2OH

NH₂ 氨基

萃取中等极性或酸性化合物



参数
比表面积: 200 m²/g
碳含量: 4.5%
粒径: 40-75 μm
平均孔径: 70 Å

订购信息

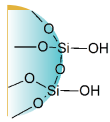
货号	描述	包装
CONH1100	100mg/1mL	100 支 / 盒
CONH3100	100mg/3mL	50 支 / 盒
CONH3200	200mg/3mL	50 支 / 盒
CONH3500	500mg/3mL	50 支 / 盒
CONH6200	200mg/6mL	30 支 / 盒
CONH6500	500mg/6mL	30 支 / 盒
CONH61000	1000mg/6mL	30 支 / 盒
CONH121000	1000mg/12mL	20 支 / 盒
CONH122000	2000mg/12mL	20 支 / 盒

附注: 相当于 Waters Sep-Pak NH₂ & Agilent Bond Elut NH₂



Silica 未键合硅胶

萃取极性化合物



参数
比表面积: 480 m²/g
粒径: 40-75 μm
平均孔径: 70 Å

订购信息

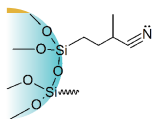
货号	描述	包装
COSIL1100	100mg/1mL	100 支 / 盒
COSIL3200	200mg/3mL	50 支 / 盒
COSIL3500	500mg/3mL	50 支 / 盒
COSIL6500	500mg/6mL	30 支 / 盒
COSIL61000	1000mg/6mL	30 支 / 盒
COSIL121000	1000mg/12mL	20 支 / 盒
COSIL122000	2000mg/12mL	20 支 / 盒

附注: 相当于 Agilent Bond Elut Silica 和 Waters Sep-Pak Silica



CN 氰丙基

萃取极性和非极性化合物, 富集金属离子



参数
比表面积: 280 m²/g
碳含量: 5.8%
粒径: 40-75 μm
平均孔径: 70 Å

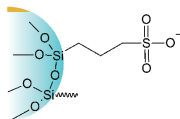
订购信息

货号	描述	包装
COCN1100	100mg/1mL	100 支 / 盒
COCN3200	200mg/3mL	50 支 / 盒
COCN3500	500mg/3mL	50 支 / 盒
COCN6500	500mg/6mL	30 支 / 盒
COCN61000	1000mg/6mL	30 支 / 盒
COCN121000	1000mg/12mL	20 支 / 盒
COCN122000	2000mg/12mL	20 支 / 盒



PRS 丙磺酸

萃取血液和水体中的弱碱



参数
比表面积: 310 m²/g
碳含量: 4.5%
粒径: 40-75 μm
平均孔径: 70 Å

订购信息

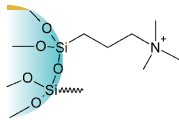
货号	描述	包装
COPRS1100	100mg/1mL	100 支 / 盒
COPRS3200	200mg/3mL	50 支 / 盒
COPRS3500	500mg/3mL	50 支 / 盒
COPRS6500	500mg/6mL	30 支 / 盒
COPRS61000	1000mg/6mL	30 支 / 盒
COPRS121000	1000mg/12mL	20 支 / 盒

附注: 相当于 Agilent Bond Elut PRS



SAX 强阴离子交换

萃取有机酸



参数
比表面积: 510 m²/g
粒径: 40-75 μm
平均孔径: 70 Å

订购信息

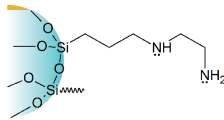
货号	描述	包装
COSAX130	30mg/1mL	100 支 / 盒
COSAX1100	100mg/1mL	100 支 / 盒
COSAX3100	100mg/3mL	50 支 / 盒
COSAX3200	200mg/3mL	50 支 / 盒
COSAX3500	500mg/3mL	50 支 / 盒
COSAX6200	200mg/6mL	30 支 / 盒
COSAX6500	500mg/6mL	30 支 / 盒
COSAX61000	1000mg/6mL	30 支 / 盒
COSAX121000	1000mg/12mL	20 支 / 盒
COSAX122000	2000mg/12mL	20 支 / 盒

附注: 相当于 Supelco Supelclean LC-SAX



PSA 乙二胺-N-丙基

保留强酸、极性化合物和金属离子



参数
比表面积: 500 m²/g
碳含量: 8%
粒径: 50-75 μm
平均孔径: 70 Å

订购信息

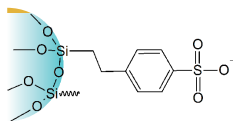
货号	描述	包装
COPSA1100	100mg/1mL	100 支 / 盒
COPSA3100	100mg/3mL	50 支 / 盒
COPSA3200	200mg/3mL	50 支 / 盒
COPSA3500	500mg/3mL	50 支 / 盒
COPSA6200	200mg/6mL	30 支 / 盒
COPSA6500	500mg/6mL	30 支 / 盒
COPSA61000	1000mg/6mL	30 支 / 盒
COPSA121000	1000mg/12mL	20 支 / 盒
COPSA122000	2000mg/12mL	20 支 / 盒

附注: 相当于 Agilent Bond Elut PSA



SCX 强阳离子交换

萃取碱性化合物



参数

比表面积: 510 m²/g
粒径: 40 - 75 μm
平均孔径: 70 Å

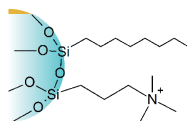
订购信息

货号	描述	包装
COSCX130	30mg/1mL	100 支 / 盒
COSCX1100	100mg/1mL	100 支 / 盒
COSCX3100	100mg/3mL	50 支 / 盒
COSCX3200	200mg/3mL	50 支 / 盒
COSCX3500	500mg/3mL	50 支 / 盒
COSCX6200	200mg/6mL	30 支 / 盒
COSCX6500	500mg/6mL	30 支 / 盒
COSCX61000	1000mg/6mL	30 支 / 盒
COSCX121000	1000mg/12mL	20 支 / 盒
COSCX122000	2000mg/12mL	20 支 / 盒



C8/SAX 辛基 / 强阴离子交换

萃取生物基质中的酸性药物



参数

比表面积: 510 m²/g
粒径: 40-75 μm
平均孔径: 70 Å

订购信息

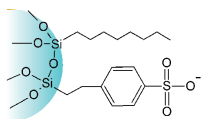
货号	描述	包装
COC8SAX1100	100mg/1mL	100 支 / 盒
COC8SAX3200	200mg/3mL	50 支 / 盒
COC8SAX3500	500mg/3mL	50 支 / 盒
COC8SAX6500	500mg/6mL	30 支 / 盒
COC8SAX61000	1000mg/6mL	30 支 / 盒
COC8SAX121000	1000mg/12mL	20 支 / 盒
COC8SAX122000	2000mg/12mL	20 支 / 盒

附注: 相当于 Agilent Bond Elut Certify II & Phenomenex Screen-A



C8/SCX 辛基 / 强阳离子交换

萃取生物基质中的碱性药物



参数

比表面积: 510 m²/g
粒径: 40-75 μm
平均孔径: 70 Å

订购信息

货号	描述	包装
COC8SCX1100	100mg/1mL	100 支 / 盒
COC8SCX3200	200mg/3mL	50 支 / 盒
COC8SCX3500	500mg/3mL	50 支 / 盒
COC8SCX6500	500mg/6mL	30 支 / 盒
COC8SCX61000	1000mg/6mL	30 支 / 盒
COC8SCX121000	1000mg/12mL	20 支 / 盒
COC8SCX122000	2000mg/12mL	20 支 / 盒

附注: 相当于 Agilent Bond Elut Certify & Phenomenex Screen-C



Carb-GCB 石墨化碳黑

萃取饮用水中的除草剂

参数

比表面积: 100 m²/g
粒径: 100-300 目

订购信息

货号	描述	包装
COGCB1100	100mg/1mL	100 支 / 盒
COGCB3200	200mg/3mL	50 支 / 盒
COGCB3500	500mg/3mL	50 支 / 盒
COGCB6500	500mg/6mL	30 支 / 盒
COGCB61000	1000mg/6mL	30 支 / 盒
COGCB121000	1000mg/12mL	20 支 / 盒
COGCB122000	2000mg/12mL	20 支 / 盒

附注: 相当于 Agilent Bond Elut Carbon



Carb-GCB/PSA 石墨化碳黑 / 乙二胺 -N- 丙基

用于农药多残留检测的样品净化

GCB 参数:

比表面积: 100 m²/g
粒径: 100-300 目

PSA 参数:

比表面积: 500 m²/g
碳含量: 8%
粒径: 40-75 μm
平均孔径: 70 Å

订购信息

货号	描述	包装
COPSGC32525	250mg/250mg/3mL	50 支 / 盒
COPSGC655	500mg/500mg/6mL	30 支 / 盒
COPSGC653	300mg/500mg/6mL	30 支 / 盒



Carb-GCB/NH₂ 石墨化碳黑 / 氨基丙基

用于农药多残留检测的样品净化

GCB 参数

比表面积: 100 m²/g
粒径: 100-300 目

NH₂ 参数:

碳含量: 4.5%
比表面积: 200 m²/g
粒径: 40 - 75 μm
平均孔径: 70 Å

订购信息

货号	描述	包装
CONHGC32525	250mg/250mg/3mL	50 支 / 盒
CONHGC655	500mg/500mg/6mL	30 支 / 盒
CONHGC653	300mg/500mg/6mL	30 支 / 盒



Florisil 农残级佛罗里硅土

萃取农药多残留

参数

粒径: 150 - 250 μm



订购信息

货号	描述	包装
COFL1100	100mg/1mL	100 支 / 盒
COFL3200	200mg/3mL	50 支 / 盒
COFL3500	500mg/3mL	50 支 / 盒
COFL6500	500mg/6mL	30 支 / 盒
COFL61000	1000mg/6mL	30 支 / 盒
COFL121000	1000mg/12mL	20 支 / 盒
COFL122000	2000mg/12mL	20 支 / 盒

PH 苯基

萃取非极性化合物

参数

比表面积: 480m²/g

碳含量: 8.8%

粒径: 40-75 μm

平均孔径: 70 Å



订购信息

货号	描述	包装
COPH3500	500mg/3mL	50 支 / 盒
COPH6500	500mg/6mL	30 支 / 盒

ALA ALN ALB 氧化铝

萃取芳香胺类化合物

参数

比表面积: >150 m²/g

pH 值: 酸性氧化铝 pH 4.0

中性氧化铝 pH 7.0

碱性氧化铝 pH 9.5



订购信息

① 酸性氧化铝 (ALA)

货号	描述	包装
COALA1100	100mg/1mL	100 支 / 盒
COALA3200	200mg/3mL	50 支 / 盒
COALA3500	500mg/3mL	50 支 / 盒
COALA6500	500mg/6mL	30 支 / 盒
COALA61000	1000mg/6mL	30 支 / 盒
COALA121000	1000mg/12mL	20 支 / 盒
COALA122000	2000mg/12mL	20 支 / 盒

附注: 相当于 Waters Sep-Pak Alumina-A

② 中性氧化铝 (ALN)

货号	描述	包装
COALN1100	100mg/1mL	100 支 / 盒
COALN3200	200mg/3mL	50 支 / 盒
COALN3500	500mg/3mL	50 支 / 盒
COALN6500	500mg/6mL	30 支 / 盒
COALN61000	1000mg/6mL	30 支 / 盒
COALN121000	1000mg/12mL	20 支 / 盒
COALN122000	2000mg/12mL	20 支 / 盒

附注: 相当于 Waters Sep-Pak Alumina-N

③ 碱性氧化铝 (ALB)

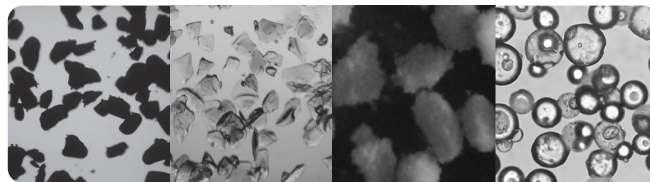
货号	描述	包装
COALB1100	100mg/1mL	100 支 / 盒
COALB3200	200mg/3mL	50 支 / 盒
COALB3500	500mg/3mL	50 支 / 盒
COALB6500	500mg/6mL	30 支 / 盒
COALB61000	1000mg/6mL	30 支 / 盒
COALB121000	1000mg/12mL	20 支 / 盒
COALB122000	2000mg/12mL	20 支 / 盒

附注: 相当于 Waters Sep-Pak Alumina-B

散装填料

适合装填 SPE 及 QuEChERS

Copure[®] 散装填料经逗点生物严格评价, 适合自行装填 SPE 柱及 QuEChERS 试剂盒。



订购信息

货号	描述	包装
HLB-1-50	HLB (亲水亲脂平衡) 高分子填料	50g/ 瓶
MCX-1-50	MCX (混合型强阳离子交换) 高分子填料	50g/ 瓶
MAX-1-50	MAX (混合型强阴离子交换) 高分子填料	50g/ 瓶
WCX-1-50	WCX (弱阳离子交换) 高分子填料	50g/ 瓶
WAX-1-50	WAX (弱阴离子交换) 高分子填料	50g/ 瓶
C18-1-100	C18 (封端十八烷基) 硅胶填料	100g/ 瓶
C18N-1-100	C18N (未封端十八烷基) 硅胶填料	100g/ 瓶
C18A-1-100	C18A (亲水性十八烷基) 硅胶填料	100g/ 瓶
C8-1-100	C8 (辛基) 硅胶填料	100g/ 瓶
SILICA-1-100	Silica (未键合硅胶) 填料	100g/ 瓶
FLORISIL-1-100	农残级 Florisil (佛罗里硅土) 填料	100g/ 瓶
DIOL-1-100	Diol (二醇基) 硅胶填料	100g/ 瓶
CN-1-100	CN (氰丙基) 硅胶填料	100g/ 瓶

货号	描述	包装
ALA-1-100	ALA (酸性氧化铝) 填料	100g/ 瓶
ALN-1-100	ALN (中性氧化铝) 填料	100g/ 瓶
ALB-1-100	ALB (碱性氧化铝) 填料	100g/ 瓶
GCB-1-50	Carb-GCB (石墨化炭黑) 填料	50g/ 瓶
NH-1-100	Nh2 (氨基) 硅胶填料	100g/ 瓶
PSA-2-100	PSA (乙二胺 -N- 丙基) 硅胶填料	100g/ 瓶
PRS-1-100	PRS (苯磺酸基) 硅胶填料	100g/ 瓶
SCX-1-100	SCX (强阳离子交换) 硅胶填料	100g/ 瓶
SAX-2-100	SAX (强阴离子交换) 硅胶填料	100g/ 瓶
C8SCX-100	C8/SCX (辛基 / 强阳离子交换) 混合型硅胶填料	100g/ 瓶
C8SAX-100	C8/SAX (辛基 / 强阴离子交换) 混合型硅胶填料	100g/ 瓶

04 Copure®SPE 专用柱



草甘膦专用柱

草甘膦，又称农达，是一种广谱灭生性除草剂，广泛应用于茶园、果园、玉米田间等农业生产中。随着草甘膦的广泛使用，其在茶叶、水果、玉米等植物源食品中残留量的检测越来越受到国内外的关注。草甘膦 (GLY) 及其代谢物氨基甲膦酸 (AMPA) 均为小分子化合物，具有极性、易溶于水、难溶于各种有机溶剂等特性，这给常规检测带来了极大的困难和挑战。逗点生物使用 Copure® 草甘膦专用柱对茶叶中的草甘膦及其代谢物进行处理，相比原方法，简化操作流程，缩短实验时间，回收率更佳。

应用实例

目标物	加标浓度 μg/kg	回收率 (%)			平均回收率 (%)	RSD (%)
		1	2	3		
PMG-FMOC-Cl	80	79.7	85.1	77.6	80.8	4.8
AMPA-FMOC-Cl	80	99.8	85.5	93.2	89.3	4.3

相关标准

- SN/T 1923-2007 食品中草甘膦及其代谢物的测定

订购信息

货号	描述	包装
COGLY3000	3mL, Copure® 草甘膦专用柱	50 支 / 盒

抗氧化剂检测专用柱

食品抗氧化剂是能阻止或延缓食品氧化变质、提高食品稳定性和延长贮存期的食品添加剂。但是，过量化学合成的抗氧化剂的添加会对人体有一定的伤害，因此检测食品中抗氧化剂显得尤为重要。新国标《GB 5009.32-2016》中明确规定了食品中抗氧化剂的测试方法，逗点生物根据此新国标开发出食用油中抗氧化剂的固相萃取方法。

应用实例

名称	加标浓度 (mg/kg)	回收率 (%)
BHA	10	98
BHT	10	104
TBHQ	10	88

订购信息

货号	规格	包装
COATO122000	2g/12mL	20 支 / 盒

苏丹红分子印迹柱

在依据标准《GB/T 19681-2005 食品中苏丹红染料的检测方法 高效液相色谱法》检测苏丹红时，用中性氧化铝固相萃取小柱进行样品净化，存在柱性能稳定性差问题，及处理辣椒酱等复杂基质样品存在干扰。针对上述技术问题，逗点生物推出了改良版的苏丹红分子印迹固相萃取柱，柱性能稳定性高，回收率高。

订购信息

货号	规格	包装
COMIPSD-PLUS01	Copure® 苏丹红分子印迹柱 01 (适用辣椒油、辣椒粉基质)	20 支 / 盒
COMIPSD-PLUS02	Copure® 苏丹红分子印迹柱 02 (适用辣椒酱基质)	20 支 / 盒

预制菜兽残专用柱 (PDS 固相萃取柱)

预制菜是指已经经过初步加工和调味的食品，只需简单加热即可食用。因其方便快捷、营养丰富的特点，预制菜成为市场的热门选择。然而，食品安全问题也备受关注，特别是抗生素残留检测。逗点生物参与了预制菜兽残检测标准的起草，致力于提高食品安全检测的可靠性和准确性。Copure® PDS 固相萃取柱 (复合高分子聚合物材料 SPE 柱) 主要适用于主要原料为禽畜肉或水产动物类预制菜中恩诺沙星、环丙沙星、诺氟沙星、培氟沙星、氧氟沙星、洛美沙星、强力霉素 7 种 抗生素残留量的测定。

订购信息

货号	描述	包装
COPDS6200	Copure® PDS 固相萃取柱 (复合高分子聚合物材料 SPE 柱), 6mL, 200mg	30 支 / 盒

EDTA 专用柱

EDTA 二钠 (又称乙二胺四乙酸二钠, Disodium EDTA), 是 GB 2760 允许使用的一种食品添加剂, 作为抗氧化剂、保鲜剂。逗点生物根据标准 GB 5009.278-2016 进行优化, 使用 EDTA 强阴离子交换专用 SPE 小柱结合高效液相方法对橙汁、梨罐头、罐装八宝粥、鸡粉、玉米粉、西梅蜜饯、芒果干和腌制酸菜等八种基质中乙二胺四乙酸二钠进行检测, 定量回收率均在 90% 以上, 方法简单易行。

目标物	基质	加标浓度	回收率 (%)			平均回收率 (%) n=3	RSD (%)
乙二胺四乙酸二钠	橙汁	0.03 g/kg	99.7	100.7	101.3	101	0.81
	罐头		98.5	98.8	96.9	98.1	1.05
	八宝粥		98.4	98.7	98.3	98.4	0.22
	鸡粉		87.0	88.1	88.3	87.8	0.83
	玉米粉		90.6	90.7	91.0	90.8	0.25
	芒果		95.2	94.5	94.2	94.6	0.56
	西梅		93.72	96.6	92.9	94.4	2.10
	酸菜		91.8	91.0	90.4	91.1	0.78

订购信息

货号	规格	包装
COED6200	200mg/6mL	30 支 / 盒

氯丙醇专用柱

氯丙醇是丙三醇上的羟基被氯取代所产生的一类化合物, 包括单氯丙二醇: 3-氯-1, 2-丙二醇 (简称 3-氯丙醇, 3-MCPD), 2-氯-1, 3-丙二醇 (2-MCPD) 和双氯丙醇: 1, 3-二氯-2-丙醇 (1, 3-DCP), 2, 3-二氯-1-丙醇 (2, 3-DCP)。在氯丙醇系列化合物中, 污染食品的主要成分是 3-MCPD。

Copure® 氯丙醇专用柱主要成分为高纯度的硅藻土, 可以为液液萃取过程提供足够的比表面积, 使有机相与水相的接触更加充分, 保证更理想的净化效果及回收率。可满足 GB 5009.191 食品中氯丙醇及其脂肪酸酯含量的测定方法要求。

订购信息

货号	规格	包装
COSLEB255000-GL	5g/25mL	20 支 / 盒

基质	添加浓度 (ppm)	苏丹红 I	苏丹红 II	苏丹红 III	苏丹红 IV
辣椒粉	0.04	79.5	92.4	87.8	108.9
	1	88.9	90.2	92.4	92.3
辣椒油	0.04	106	102	98.9	109
	1	89.6	89.6	93.5	91.5
辣椒酱	0.04	90.9	89.7	93.7	81.7
	1	89.9	90.7	96.4	90.2

胭脂虫红专用柱

胭脂虫红是一种从胭脂虫（寄生在仙人掌科植物上的昆虫）体内提取的天然红色素，主要成分为胭脂虫酸（又称胭脂红酸）。在食品、化妆品、医药等领域广泛应用，如用于饮料、糖果、口红等的着色。

Copure® 胭脂虫红专用柱专为食品中胭脂虫红检测设计，适配草莓果酱、风味发酵乳、紫薯吐司等复杂基质。根据 GB 5009.288-2023 食品安全国家标准 食品中胭脂虫红的测定 进行优化，回收率达 85.6%-106.8%，满足国标痕量分析需求，助力精准定量。

目标物	样品	添加水平 g/kg	回收率 %	平均回收率 %	RSD%	
胭脂红酸	草莓果酱	0.02	90.1	93.0	3.7	
			92.0			
			96.8			
		90.6				
		94.6				
		91.1				
	1	106.8	92.1	2.4		
		102.0				
		96.3				
	风味发酵乳 (畅轻)	0.006	85.6	101.7	5.2	
			88.9			
			84.5			
0.05		94.8	86.3			2.6
		94.0				
		95.9				
紫薯吐司	0.02	91.4	91.0	1.8		
		91.4				
		91.4				

订购信息

货号	规格	包装
COYZH01	胭脂虫红专用柱, 150mg/6mL	30支/盒

茶叶专用柱

Copure® 茶叶专用柱可满足国标《GB/T 23204-2008 茶叶中 519 种农药及相关化学品残留量的测定气相色谱-质谱法》和《GB 23200.13-2016 食品安全国家标准 茶叶中 448 种农药及相关化学品残留量的测定 液相色谱-质谱法》。

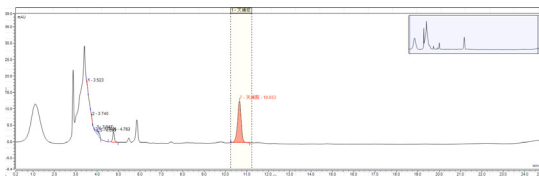
对茶叶中的色素、茶多酚、有机酸等有很好的去除效果。

订购信息

货号	规格	包装
COTPT6	6 mL	30支/盒
COTPT12	12 mL	20支/盒

灭蝇胺专用柱

灭蝇胺是一种昆虫生长调节剂类低毒杀虫剂，有非常强的选择性，主要对双翅目昆虫有活性。其作用机理是使双翅目昆虫幼虫和蛹在形态上发生畸变，导致成虫羽化不全或受抑制；灭蝇胺适用于多种瓜果蔬菜，主要对“蝇类”害虫具有良好的杀虫作用。GB 2763-2026 食品中农药最大残留限量标准中规定了豇豆和芹菜的最大残留限量分别为 0.5mg/kg 和 4mg/kg。灭蝇胺专用检测柱能有效净化复杂果蔬基质，测试结果稳定。





增塑剂检测柱

食品接触材料及制品中的邻苯二甲酸酯类 (PAEs) 物质具有致癌性和生殖毒性，其通过迁移进入食品后可能带来健康风险，在欧盟、美国和日本受到严格限制。增塑剂检测柱采用玻璃柱管和超纯纤维筛板，有效避免了干扰物的引入。经特殊工艺处理的 PSA 和 Silica 填料使其净化效果和回收率达到标准要求。

特点

- 化学惰性的玻璃柱管
- 超纯纤维筛板
- 回收率满足标准要求

应用

检测食品中的邻苯二甲酸酯类 (PAEs) 增塑剂

相关标准

- GB 5009.271-2016 食品安全国家标准 食品中邻苯二甲酸酯的测定

订购信息

货号	规格	包装
COPAE655-2	500mg/500mg/6mL	30 支 / 盒



苯并 (a) 芘专用柱

针对国标《GB 5009.27-2016》食品中苯并 (a) 芘的测定，逗点生物推出两款苯并 (a) 芘专用柱，分别是氧化铝层析柱和分子印迹专用柱。氧化铝采用特殊处理，活度为 IV 度，专为苯并 (a) 芘检测优化。

特点

- 分子印迹专用柱采用分子印迹技术，对苯并 (a) 芘特异性吸附，净化效果好，除油效果更佳，淋洗和洗脱仅需几毫升溶剂，大大缩短前处理时间。

订购信息

货号	规格	包装
COBAP6022G	22g/60mL, 氧化铝层析柱	12 支 / 盒
COBAP6500	500mg/6mL, 分子印迹柱	30 支 / 盒



离子色谱柱预处理柱

离子色谱分析中，有机物、金属离子以及其他干扰离子会影响目标物的分析。使用反相吸附或离子交换原理的预处理小柱，可以有效去除这些干扰物，保证结果的准确性。

订购信息

货号	描述	规格	包装
COICC1801	C18 柱	1 cc	50 支 / 盒
COICRP01	RP 柱	1 cc	50 支 / 盒
COICH01	H 柱	1 cc	50 支 / 盒
COICAG01	Ag 柱	1 cc	50 支 / 盒
COICBA01	Ba 柱	1 cc	50 支 / 盒
COICNA01	Na 柱	1 cc	50 支 / 盒
COICAGH01	Ag/H 柱	1 cc	50 支 / 盒
COICAGNA01	Ag/Na 柱	1 cc	50 支 / 盒
COICC18025	C18 柱	2.5 cc	50 支 / 盒
COICRP025	RP 柱	2.5 cc	50 支 / 盒
COICH025	H 柱	2.5 cc	50 支 / 盒
COICAG025	Ag 柱	2.5 cc	50 支 / 盒
COICBA025	Ba 柱	2.5 cc	50 支 / 盒
COICNA025	Na 柱	2.5 cc	50 支 / 盒
COICAGH025	Ag/H 柱	2.5 cc	50 支 / 盒
COICAGNA025	Ag/Na 柱	2.5 cc	50 支 / 盒
COICBAAGH025	Ba/Ag/H 柱	2.5 cc	50 支 / 盒

皮革脱色专用柱

皮革鞣制工艺中常用的三价铬鞣剂硫酸铬，经氧化后形成具有致癌性的六价铬。国家标准中采用分光光度法测定皮革和毛皮中的六价铬含量。为避免色素对后续检测形成干扰，需使用合适的吸附剂对萃取液进行脱色处理。皮革脱色专用柱经专门优化，帮助您快速而可靠地处理皮革样品，保护消费者健康。

特点

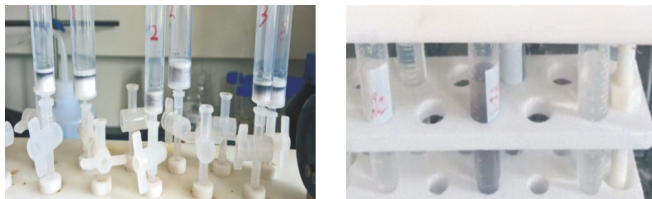
- 专为皮革脱色而优化
- 回收率和重复性优于现有产品
- 符合国标要求

应用：检测皮革中六价铬含量

相关标准

- GB/T 22807-2019 皮革和毛皮 化学试验 六价铬含量的测定
- DIN EN ISO 17075 Leather-Chemical tests- Determination of chromium(VI) content (ISO 17075:2007)

脱色效果对比图



结果分析

如图所示，1 号柱和 3 号柱即 Copure® 皮革脱色专用柱和 Copure® C18 没有被色素穿透，净化后样品几乎无色；2 号柱被穿透。其中 Copure® 皮革色专用柱脱色效果更佳。

订购信息

货号	规格	包装
COCR3500	500mg/3mL	50 支 / 盒
COCR6500	500mg/6mL	30 支 / 盒
COCR121000	1000mg/12mL	20 支 / 盒



PFAS 专用柱

全氟和多氟烷基物质 (Per- and Polyfluoroalkyl Substances, PFAS) 广泛应用于工业生产及消费品领域。因其独特的化学稳定性，在环境中极难降解。近年来，PFAS 在各类水体中的检出频率与浓度呈上升趋势，引发广泛关注。生活饮用水作为人类日常主要的摄入水源，其安全性与公众健康直接相关。

本实验依据《GB/T 5750.8 - 2023 生活饮用水标准检验方法 第 8 部分：有机物指标》中全氟化合物的测定方法，运用同位素稀释液相色谱 - 串联质谱法，针对生活饮用水中的多种全氟和多氟烷基物质开展加标回收验证。实验结果符合标准要求，为生活饮用水中 PFAS 含量的测定提供了更具可行性的方案。

订购信息

货号	规格	包装
COPFS6150	Copure®PFAS 专用 WAX 固相萃取柱, 150mg/6mL	30 支 / 盒



蜡样芽孢杆菌呕吐毒素检测专用柱

逗点生物参照《T/WSJD 57—2024《食品中蜡样芽孢杆菌呕吐毒素的测定》》行业标准，推出自主研发的 HLB-PER 固相萃取小柱。复杂基质中目标物的回收率稳定，数据重复性良好。

订购信息

货号	规格	包装
COHLB6200-PER	Copure®HLB 固相萃取小柱, 200mg/6mL	30 支 / 盒



偶氮染料检测柱

纺织品染色所用染料以偶氮型化合物为主，它们在还原条件下分解为脂肪胺或芳香胺。其中，部分偶氮染料分解产生的芳香胺为致癌物或潜在致癌物，因而在中国、美国和欧盟遭到禁用。偶氮染料检测柱经专门优化，帮助您快速而可靠地处理织物样品，保护消费者健康。

特点

- 硅藻土经特殊工艺处理
- 特有的筛板流速控制技术
- 满足国标方法
- 中国纤检权威测试通过

典型回收率数据

目标物	回收率 (%)
2,4-二氨基苯甲醚	>20
邻甲苯胺	>50
2,4-二氨基甲苯	>50
其余各芳香胺	>70

相关标准

- GB/T 17592-2011 纺织品禁用偶氮染料的测定
- EN 14362-1:2017 Textiles-Methods for determination of certain aromatic amines derived from azo colorants

订购信息

货号	规格	包装
COAZO060	偶氮染料检测柱, 14.5g/60ml	4 支 / 包



蜂蜜检测专用柱

蜂蜜的主要成分为果糖、葡萄糖和水。目前市场出现的假蜂蜜中常常添加大量糖浆，含有较多寡糖成分。通过检测蜂蜜样品中是否出现寡糖，能快速、可靠地鉴别常规掺假蜂蜜。蜂蜜检测专用柱经专门优化，帮助您快速可靠地处理市售蜂蜜样品，保护消费者健康。

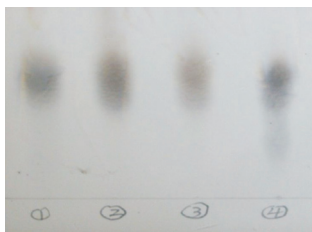
特点

- 专为蜂蜜中寡糖成分的检测而优化
- 减少有机溶剂的使用
- 方便与薄层色谱 (TLC) 联用

应用：检测蜂蜜中的寡糖成分，鉴别真假蜂蜜

相关标准：《中华人民共和国药典 2025 版一部·蜂蜜》寡糖检测部分

应用示例



四种市售蜂蜜的薄层色谱图

注：1、2、3 号为真蜂蜜，Rf 大于 0.35，4 号为假蜂蜜，Rf 小于 0.35。

对 4 种不同来源的蜂蜜进行检测，结果表明，4 号蜂蜜 Rf 低于麦芽五糖迁移位置，表明该蜂蜜中含有掺假糖浆，为假蜂蜜。

订购信息

货号	规格	包装
SPE6252-AC	6mL	30 支 / 盒

Copure® 经典 SPE 柱

订购信息

货号	产品名称	规格	包装规格	货号	产品名称	规格	包装规格
COC81100		100mg/1mL	100 支 / 盒	COSCX130		30mg/1mL	100 支 / 盒
COC83200		200mg/3mL	50 支 / 盒	COSCX1100		100mg/1mL	100 支 / 盒
COC83500		500mg/3mL	50 支 / 盒	COSCX3100		100mg/3mL	50 支 / 盒
COC86500	C8 辛基	500mg/6mL	30 支 / 盒	COSCX3200	SCX 强阳离子交换	200mg/3mL	50 支 / 盒
COC861000		1000mg/6mL	30 支 / 盒	COSCX3500		500mg/3mL	50 支 / 盒
COC8121000		1000mg/12mL	20 支 / 盒	COSCX6200		200mg/6mL	30 支 / 盒
COC8122000		2000mg/12mL	20 支 / 盒	COSCX6500		500mg/6mL	30 支 / 盒
COC18A1100		100mg/1mL	100 支 / 盒	COSCX61000		1000mg/6mL	30 支 / 盒
COC18A3200		200mg/3mL	50 支 / 盒	COSCX121000		1000mg/12mL	20 支 / 盒
COC18A3500		500mg/3mL	50 支 / 盒	COSCX122000		2000mg/12mL	20 支 / 盒
COC18A6500	C18A 亲水型十八烷基	500mg/6mL	30 支 / 盒	COPRS1100	PRS 丙磺酸	100mg/1mL	100 支 / 盒
COC18A61000		1000mg/6mL	30 支 / 盒	COPRS3200		200mg/3mL	50 支 / 盒
COC18A121000		1000mg/12mL	20 支 / 盒	COPRS3500		500mg/3mL	50 支 / 盒
COC18A122000		2000mg/12mL	20 支 / 盒	COPRS6500		500mg/6mL	30 支 / 盒
COC181100		100mg/1mL	100 支 / 盒	COPRS61000		1000mg/6mL	30 支 / 盒
COC18360		60mg/3mL	50 支 / 盒	COPRS121000		1000mg/12mL	20 支 / 盒
COC183200		200mg/3mL	50 支 / 盒	COC8SAX1100	C8/SAX 辛基 / 强阴离子交换	100mg/1mL	100 支 / 盒
COC183500	C18 封端十八烷基	500mg/3mL	50 支 / 盒	COC8SAX3200		200mg/3mL	50 支 / 盒
COC186500		500mg/6mL	30 支 / 盒	COC8SAX3500		500mg/3mL	50 支 / 盒
COC1861000		1000mg/6mL	30 支 / 盒	COC8SAX6500		500mg/6mL	30 支 / 盒
COC18121000		1000mg/12mL	20 支 / 盒	COC8SAX61000		1000mg/6mL	30 支 / 盒
COC18122000		2000mg/12mL	20 支 / 盒	COC8SAX121000	1000mg/12mL	20 支 / 盒	
COC18N1100		100mg/1mL	100 支 / 盒	COC8SAX122000		2000mg/12mL	20 支 / 盒
COC18N3200	C18N 未封端十八烷基	200mg/3mL	50 支 / 盒	COC8SCX1100	C8/SCX 辛基 / 强阳离子交换	100mg/1mL	100 支 / 盒
COC18N3500		500mg/3mL	50 支 / 盒	COC8SCX3200		200mg/3mL	50 支 / 盒
COC18N6500		500mg/6mL	30 支 / 盒	COC8SCX3500		500mg/3mL	50 支 / 盒
COC18N61000		1000mg/6mL	30 支 / 盒	COC8SCX6500		500mg/6mL	30 支 / 盒
COC18N121000		1000mg/12mL	20 支 / 盒	COC8SCX61000		1000mg/6mL	30 支 / 盒
COC18N122000	2000mg/12mL	20 支 / 盒	COC8SCX121000	1000mg/12mL	20 支 / 盒		
CODI1100		100mg/1mL	100 支 / 盒	COC8SCX122000		2000mg/12mL	20 支 / 盒
CODI3200		200mg/3mL	50 支 / 盒	COGCB1100	Carb-GCB 石墨化碳黑	100mg/1mL	100 支 / 盒
CODI3500	Diol 二醇基	500mg/3mL	50 支 / 盒	COGCB3200		200mg/3mL	50 支 / 盒
CODI6500		500mg/6mL	30 支 / 盒	COGCB3500		500mg/3mL	50 支 / 盒
CODI61000		1000mg/6mL	30 支 / 盒	COGCB6500		500mg/6mL	30 支 / 盒
CODI121000		1000mg/12mL	20 支 / 盒	COGCB61000		1000mg/6mL	30 支 / 盒
CODI122000		2000mg/12mL	20 支 / 盒	COGCB121000	1000mg/12mL	20 支 / 盒	
CONH1100		100mg/1mL	100 支 / 盒	COGCB122000		2000mg/12mL	20 支 / 盒
CONH3100		100mg/3mL	50 支 / 盒	COPSGC32525	Carb-GCB/PSA 石墨化碳黑 / 乙二胺 -N- 丙基	250mg/250mg/3mL	50 支 / 盒
CONH3200		200mg/3mL	50 支 / 盒	COPSGC655		500mg/500mg/6mL	30 支 / 盒
CONH3500		500mg/3mL	50 支 / 盒	COPSGC653		300mg/500mg/6mL	30 支 / 盒
CONH6200	NH2 氨基基	200mg/6mL	30 支 / 盒	CONHGC32525	Carb-GCB/NH2 石墨化碳黑 / 氨基基	250mg/250mg/3mL	50 支 / 盒
CONH6500		500mg/6mL	30 支 / 盒	CONHGC655		500mg/500mg/6mL	30 支 / 盒
CONH61000		1000mg/6mL	30 支 / 盒	CONHGC653		300mg/500mg/6mL	30 支 / 盒
CONH121000		1000mg/12mL	20 支 / 盒	COFL1100		100mg/1mL	100 支 / 盒
CONH122000		2000mg/12mL	20 支 / 盒	COFL3200		200mg/3mL	50 支 / 盒
COSIL1100		100mg/1mL	100 支 / 盒	COFL3500	Florisil 农残级弗罗里硅土	500mg/3mL	50 支 / 盒
COSIL3200		200mg/3mL	50 支 / 盒	COFL6500		500mg/6mL	30 支 / 盒
COSIL3500		500mg/3mL	50 支 / 盒	COFL61000		1000mg/6mL	30 支 / 盒
COSIL6500	Silica 未键合硅胶	500mg/6mL	30 支 / 盒	COFL121000		1000mg/12mL	20 支 / 盒
COSIL61000		1000mg/6mL	30 支 / 盒	COFL122000		2000mg/12mL	20 支 / 盒
COSIL121000		1000mg/12mL	20 支 / 盒	COPH3500	500mg/3mL	50 支 / 盒	
COSIL122000		2000mg/12mL	20 支 / 盒	COPH6500	500mg/6mL	30 支 / 盒	
COCN1100			100mg/1mL	100 支 / 盒	COALA1100	PH 苯基	100mg/1mL
COCN3200		200mg/3mL	50 支 / 盒	COALA3200	200mg/3mL		50 支 / 盒
COCN3500		500mg/3mL	50 支 / 盒	COALA3500	500mg/3mL		50 支 / 盒
COCN6500	CN 氰丙基	500mg/6mL	30 支 / 盒	COALA6500	500mg/6mL		30 支 / 盒
COCN61000		1000mg/6mL	30 支 / 盒	COALA61000	1000mg/6mL		30 支 / 盒
COCN121000		1000mg/12mL	20 支 / 盒	COALA121000	1000mg/12mL	20 支 / 盒	
COCN122000		2000mg/12mL	20 支 / 盒	COALA122000	2000mg/12mL	20 支 / 盒	
COSAX130			30mg/1mL	100 支 / 盒	COALN1100	ALA ALN ALB 氧化铝	100mg/1mL
COSAX1100		100mg/1mL	100 支 / 盒	COALN3200	200mg/3mL		50 支 / 盒
COSAX3100		100mg/3mL	50 支 / 盒	COALN3500	500mg/3mL		50 支 / 盒
COSAX3200		200mg/3mL	50 支 / 盒	COALN6500	500mg/6mL		30 支 / 盒
COSAX3500	SAX 强阴离子交换	500mg/3mL	50 支 / 盒	COALN61000	1000mg/6mL		30 支 / 盒
COSAX6200		200mg/6mL	30 支 / 盒	COALN121000	1000mg/12mL	20 支 / 盒	
COSAX6500		500mg/6mL	30 支 / 盒	COALN122000	2000mg/12mL	20 支 / 盒	
COSAX61000		1000mg/6mL	30 支 / 盒	COALB1100	100mg/1mL	100 支 / 盒	
COSAX121000		1000mg/12mL	20 支 / 盒	COALB3200	200mg/3mL	50 支 / 盒	
COSAX122000	2000mg/12mL	20 支 / 盒	COALB3500	500mg/3mL	50 支 / 盒		
COPSA1100		100mg/1mL	100 支 / 盒	COALB6500	500mg/6mL	30 支 / 盒	
COPSA3100		100mg/3mL	50 支 / 盒	COALB61000	1000mg/6mL	30 支 / 盒	
COPSA3200		200mg/3mL	50 支 / 盒	COALB121000	1000mg/12mL	20 支 / 盒	
COPSA3500		500mg/3mL	50 支 / 盒	COALB122000	2000mg/12mL	20 支 / 盒	
COPSA6200	PSA 乙二胺 -N- 丙基	200mg/6mL	30 支 / 盒	更多产品请咨询逗点商城: www.comdashop.cn			
COPSA6500		500mg/6mL	30 支 / 盒				
COPSA61000		1000mg/6mL	30 支 / 盒				
COPSA121000		1000mg/12mL	20 支 / 盒				
COPSA122000		2000mg/12mL	20 支 / 盒				

Copure® 聚合物基质 SPE 柱

订购信息

货号	产品名称	规格	包装规格
COHLB130		30mg/1mL	100 支 / 盒
COHLB360		60mg/3mL	50 支 / 盒
COHLB3200		200mg/3mL	50 支 / 盒
COHLB6150	HLB 亲水亲脂平衡	150mg/6mL	30 支 / 盒
COHLB6200		200mg/6mL	30 支 / 盒
COHLB6500		500mg/6mL	30 支 / 盒
COHLB12500		500mg/12mL	20 支 / 盒
COMAX130		30mg/1mL	100 支 / 盒
COMAX360		60mg/3mL	50 支 / 盒
COMAX3200		200mg/3mL	50 支 / 盒
COMAX6150	MAX 混合型阴离子交换	150mg/6mL	30 支 / 盒
COMAX6200		200mg/6mL	30 支 / 盒
COMAX6500		500mg/6mL	30 支 / 盒
COMAX12500		500mg/12mL	20 支 / 盒
COMCX130		30mg/1mL	100 支 / 盒
COMCX360		60mg/3mL	50 支 / 盒
COMCX3200		200mg/3mL	50 支 / 盒
COMCX6150	MCX 混合型阳离子交换	150mg/6mL	30 支 / 盒
COMCX6200		200mg/6mL	30 支 / 盒
COMCX6500		500mg/6mL	30 支 / 盒
COMCX12500		500mg/12mL	20 支 / 盒
COWCX130		30mg/1mL	100 支 / 盒
COWCX360		60mg/3mL	50 支 / 盒
COWCX3200		200mg/3mL	50 支 / 盒
COWCX3500	WCX 弱阳离子交换	500mg/3mL	50 支 / 盒
COWCX6150		150mg/6mL	30 支 / 盒
COWCX6200		200mg/6mL	30 支 / 盒
COWCX6500		500mg/6mL	30 支 / 盒
COWAX130		30mg/1mL	100 支 / 盒
COWAX360		60mg/3mL	50 支 / 盒
COWAX3200		200mg/3mL	50 支 / 盒
COWAX3500	WAX 弱阴离子交换	500mg/3mL	50 支 / 盒
COWAX6150		150mg/6mL	30 支 / 盒
COWAX6200		200mg/6mL	30 支 / 盒
COWAX6500		500mg/6mL	30 支 / 盒
COHLB3200-Lim	HLB Lim 多兽药分析专用净化柱	3mL	50 支 / 盒

更多产品请咨询网店商城: www.commashop.cn

Copure® 散装填料

订购信息

货号	产品名称	产品描述	包装规格
HLB-1-50		HLB (亲水亲脂平衡) 高分子填料	50g/ 瓶
MCX-1-50		MCX (混合型强阳离子交换) 高分子填料	50g/ 瓶
MAX-1-50		MAX (混合型强阴离子交换) 高分子填料	50g/ 瓶
WCX-1-50		WCX (弱阳离子交换) 高分子填料	50g/ 瓶
WAX-1-50		WAX (弱阴离子交换) 高分子填料	50g/ 瓶
C18-1-100		C18 (封端十八烷基) 硅胶填料	100g/ 瓶
C18N-1-100		C18N (未封端十八烷基) 硅胶填料	100g/ 瓶
C18A-1-100		C18A (亲水性十八烷基) 硅胶填料	100g/ 瓶
C8-1-100		C8 (辛基) 硅胶填料	100g/ 瓶
SILICA-1-100		Silica (未键合硅胶) 填料	100g/ 瓶
FLORISIL-1-100		农残级 Florisil (佛罗里硅土) 填料	100g/ 瓶
DIOL-1-100		Diol (二醇基) 硅胶填料	100g/ 瓶
CN-1-100	散装填料	CN (氰丙基) 硅胶填料	100g/ 瓶
ALA-1-100		ALA (酸性氧化铝) 填料	100g/ 瓶
ALN-1-100		ALN (中性氧化铝) 填料	100g/ 瓶
ALB-1-100		ALB (碱性氧化铝) 填料	100g/ 瓶
GCB-1-50		Carb-GCB (石墨化炭黑) 填料	50g/ 瓶
NH-1-100		Nh2 (氨基) 硅胶填料	100g/ 瓶
PSA-2-100		PSA (乙二醇-N-丙基) 硅胶填料	100g/ 瓶
PRS-1-100		PRS (苯磺酸基) 硅胶填料	100g/ 瓶
SCX-1-100		SCX (强阳离子交换) 硅胶填料	100g/ 瓶
SAX-2-100		SAX (强阴离子交换) 硅胶填料	100g/ 瓶
C8SCX-100		C8/SCX (辛基 / 强阳离子交换) 混合型硅胶填料	100g/ 瓶
C8SAX-100		C8/SAX (辛基 / 强阴离子交换) 混合型硅胶填料	100g/ 瓶

更多产品请咨询网店商城: www.commashop.cn

Copure® SPE 专用柱

订购信息

货号	产品名称	规格	包装规格
COGLY3000	草甘膦专用柱	3mL	50 支 / 盒
COPDS6200	PDS 固相萃取柱	6mL, 200mg	30 支 / 盒
COED6200	EDTA 专用柱	200mg/6mL	30 支 / 盒
COATO122000	抗氧化剂检测专用柱	2g/12mL	20 支 / 盒
COLSEB255000-GL	氯丙醇专用柱	5g/25mL	20 支 / 盒
COMIPSD6500	CLB 苏丹红专用净化柱	500mg/6mL, 分子印迹柱	30 支 / 盒
COCLB200		6 mL×5 支	30 支 / 盒
COYZH01	胭脂虫红专用柱	150mg/6mL	30 支 / 盒
COPWAX6150	合成着色剂 (PWAX) 专用柱	150mg/6mL	30 支 / 盒
COTPT6		6 mL	30 支 / 盒
COTPT12	茶叶专用柱	12 mL	20 支 / 盒
COMYA6300	灭蝇胺专用柱	300mg/6mL	30 支 / 盒
COPACR36		500mg/3mL	50 支 / 盒
COPACR66		500mg/6mL	30 支 / 盒
COPACR61	PA 聚酯酰胺检测柱	1000mg/6mL	30 支 / 盒
COPACR122		2000mg/12mL	20 支 / 盒
COICC1801	离子色谱柱预处理柱, C18 柱	1 cc	50 支 / 盒
COICRP01	离子色谱柱预处理柱, RP 柱	1 cc	50 支 / 盒
COICH01	离子色谱柱预处理柱, H 柱	1 cc	50 支 / 盒
COICAG01	离子色谱柱预处理柱, Ag 柱	1 cc	50 支 / 盒
COICBA01	离子色谱柱预处理柱, Ba 柱	1 cc	50 支 / 盒
COICNA01	离子色谱柱预处理柱, Na 柱	1 cc	50 支 / 盒
COICAGH01	离子色谱柱预处理柱, Ag/H 柱	1 cc	50 支 / 盒
COICAGNA01	离子色谱柱预处理柱, Ag/Na 柱	1 cc	50 支 / 盒
COICC18025	离子色谱柱预处理柱, C18 柱	2.5 cc	50 支 / 盒
COICRP025	离子色谱柱预处理柱, RP 柱	2.5 cc	50 支 / 盒

货号	产品名称	规格	包装规格
COICH025	离子色谱柱预处理柱, H 柱	2.5 cc	50 支 / 盒
COICAG025	离子色谱柱预处理柱, Ag 柱	2.5 cc	50 支 / 盒
COICBA025	离子色谱柱预处理柱, Ba 柱	2.5 cc	50 支 / 盒
COICNA025	离子色谱柱预处理柱, Na 柱	2.5 cc	50 支 / 盒
COICAGH025	离子色谱柱预处理柱, Ag/H 柱	2.5 cc	50 支 / 盒
COICAGNA025	离子色谱柱预处理柱, Ag/Na 柱	2.5 cc	50 支 / 盒
COICBAAGH025	离子色谱柱预处理柱, Ba/Ag/H 柱	2.5 cc	50 支 / 盒
COBAP6022G		22g/60mL, 氧化铝层析柱	12 支 / 盒
COBAP6500	苯并 (a) 芘专用柱	500mg/6mL, 分子印迹柱	30 支 / 盒
COPAE655-2	增塑剂检测柱	500mg/500mg/6mL	30 支 / 盒
COCR3500		500mg/3mL	50 支 / 盒
COCR6500	皮革脱色专用柱	500mg/6mL	30 支 / 盒
COCR121000		1000mg/12mL	20 支 / 盒
COPFS6150	PFAS 专用柱	150mg/6mL	30 支 / 盒
COAZO060	偶氮染料检测柱	14.5g/60ml	4 支 / 包
SPE6252-AC	蜂蜜检测专用柱	6mL	30 支 / 盒

更多产品请咨询网店商城: www.commashop.cn

色谱质谱样本前处理应用手册

SPE / SLE / QuEChERS / 免疫亲和柱 / 多功能净化柱 第九版



色谱质谱样本前处理应用手册

为保障产品性能合规达标，逗点生物应用手册以 GB、NY、SN/T、BJS、中国药典、ISO 等权威标准为依据，系统化开展产品适配与实验验证。手册精选收录农残应用 39 篇、兽残 33 篇、污染物 / 非法添加 51 篇、真菌毒素 28 篇。新应用持续输出，每月更新电子版。

本手册定位实验室专业工具书，可直接参照成熟应用方案快速落地方法开发；亦可对照实验参数，迭代优化内部 SOP 流程，有效缩减研发周期、节约人力与试错成本。

逗点生物不止提供优质实验耗材，更整合产品、方法与技术平台，输出一体化完整解决方案，以标准化成熟应用，协助实验室高效作业、精准检测。



扫描左方二维码获取
色谱质谱样本前处理
应用手册
电子版目录

产品咨询及技术服务

AI 客服 最懂食品分析的 AI 客服

400-878-7248

逗点商城 www.commashop.cn

www.biocomma.cn/copure

info@biocomma.com



最懂食品分析的 AI 客服

HH-SP-01-005CH



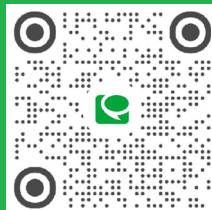
逗点商城



逗点生物公众号



逗点生物视频号



逗点生物小红书