



20周年纪念版

《色谱质谱样本前处理产品》

# Copure® 即用型缓冲液 分册

Copure® 即用型缓冲液由逗点生物创新研发，专为食品安全及农药残留检测实验设计，严格适配相关国家标准，提供“开盖即用”的高效解决方案。可以根据客户的要求进行定制。

# CONTENTS

## 目录

### Copure® 即用型缓冲液

Mcllvaine-Na <sub>2</sub> EDTA 缓冲液与磷酸盐缓冲液 .....	35
PBS 缓冲溶液.....	35
乙酸铵缓冲溶液 (20mmol/L) .....	36
乙酸铵缓冲溶液 (20mmol/L, pH=7.5) .....	36

# 第三章

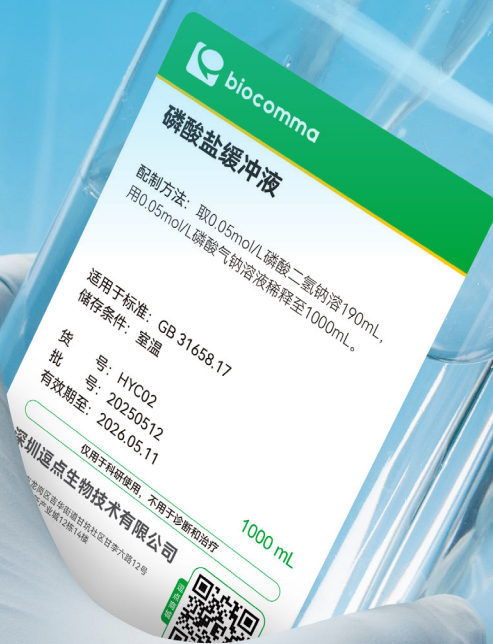
## Copure® 即用型缓冲液

20<sup>th</sup>  
Since  
2006

Copure® 即用型缓冲液由逗点生物创新研发，专为食品安全及农药残留检测实验设计，严格适配相关国家标准，提供“开盖即用”的高效解决方案。可以根据客户的要求进行定制。

### 特点

- 无菌灌装：使用注射用水，在全自动无菌灌装生产线上生产，无菌提供，性能更优。
- 适配国标方法：严格匹配 GB 31658.17、GB 5009.22、GB 5009.28 等国家标准，确保实验合规性。
- 即开即用设计：免去配制、标定流程，显著提升实验效率，降低人为操作误差。
- PET 材质瓶身：采用高分子 PET 材质，轻量化且化学稳定性高，阻隔外界污染，保障溶液长期储存稳定性。
- 高纯度原料：核心成分选用注射级超纯水及高纯度盐类，杜绝杂质干扰，确保痕量检测的灵敏度和准确性。
- 预优化工艺：精准调控 pH 值、离子强度等关键参数，与国标方法完美兼容，简化实验步骤。
- 批间一致性：通过 ISO 9001 体系认证，确保不同批次产品性能稳定，满足数据重现性要求。
- 应用广泛：适用于果蔬、粮油、乳制品等多种基质的农药残留检测，助力食品安全监管与质量控制。



# 01 Copure® 即用型缓冲液



## Mcllvaine-Na<sub>2</sub>EDTA 缓冲液与磷酸盐缓冲液 (GB 31658.17-2021 专用)

本品是严格依据《GB 31658.17-2021 食品安全国家标准》要求研发的高纯度缓冲液体系，专用于动物性食品中四环素类、磺胺类和喹诺酮类药物残留的液相色谱-串联质谱 (LC-MS/MS) 检测。产品核心成分采用注射级超纯水及色谱纯盐类 (如 Na<sub>2</sub>EDTA、磷酸盐等)，通过严格的原料筛选和工艺控制，确保痕量级药物残留检测的灵敏度和准确性，满足法规对低检测限 (LOQ) 和高回收率的要求。

即开即用设计显著提升实验效率，用户无需繁琐的配制、pH 调节和标定流程，避免因人为操作误差导致的批次差异或污染风险。每批次产品均通过 QC 验证，确保与 LC-MS/MS 系统的兼容性。

目标物	平均回收率 % (Copure® 即用型缓冲液)	平均回收率 % (人工配制)
乙酰磺胺	89.4	91.8
磺胺二甲异噁啉	99.1	102
磺胺噻唑	101	104
磺胺吡啶	108	102
磺胺嘧啶	96.4	98.5
麻保沙星	105	99.2
磺胺甲基噁啉	97.4	100
依诺沙星	95.5	95.1
氧氟沙星	107	102
诺氟沙星	97.4	102
培氟沙星	120	114
土霉素	107	97.5
环丙沙星	93.1	97.7
四环素	80.9	72.5
洛美沙星	87.1	88.2
达氟沙星	94.7	88.7
恩诺沙星	97.2	100

### 订购信息

货号	描述	包装
HYC01	Mcllvaine-Na <sub>2</sub> EDTA 缓冲液 (适用于 GB 31658.17 标准)	1L/ 瓶
HYC02	磷酸盐缓冲液 (适用于 GB 31658.17 标准)	1L/ 瓶

### 配套固相萃取柱订购信息

货号	描述	包装
COHLB6200	200mg/6mL	30 支 / 盒



## PBS 缓冲溶液 (适用于真菌毒素测试)

本产品为即用型磷酸盐缓冲溶液 (PBS)，严格按照《GB 5009.22-2016 食品安全国家标准 食品中黄曲霉毒素 B 族和 G 族的测定》等真菌毒素检测标准配制，适用于 ELISA、HPLC 及免疫亲和柱净化等前处理步骤。产品采用高纯度原料，确保低背景干扰，提高检测灵敏度和准确性，适用于粮油、食品、饲料等样品的真菌毒素分析。

### 订购信息

货号	缓冲液名称	规格
HYC04	PBS 缓冲溶液 (适用于真菌毒素测试)	500mL/ 瓶

### 配套免疫亲和柱订购信息

货号	描述	包装
COAFMT101	黄曲霉毒素总量免疫亲和柱, 1mL	25 支 / 盒
COAFMT103	黄曲霉毒素总量免疫亲和柱, 3mL	20 支 / 盒
COAFMB101	黄曲霉毒素 B1 免疫亲和柱, 1mL	25 支 / 盒
COAFMB103	黄曲霉毒素 B1 免疫亲和柱, 3mL	20 支 / 盒
COAFMM101	黄曲霉毒素 M1 免疫亲和柱, 1mL	25 支 / 盒
COAFMM103	黄曲霉毒素 M1 免疫亲和柱, 3mL	20 支 / 盒





### 乙酸铵缓冲溶液 (20mmol/L) HPLC 流动相专用, 适用于 Copure 合成着色剂专用柱

本产品是一款即用型 20mmol/L 乙酸铵缓冲溶液, 严格依照 GB 5009.35-2023《食品安全国家标准 食品中合成着色剂的测定》等标准规范配制而成。溶液采用色谱级乙酸铵和超纯水为原料, 经无菌过滤处理, 具有紫外吸收低、背景干扰小的特点, 专为高效液相色谱 (HPLC) 及液质联用 (LC-MS) 分析而设计, 特别适用于食品添加剂、防腐剂及有机酸类物质的精准检测。

**订购信息**

货号	缓冲液名称	规格
HYC03	乙酸铵缓冲溶液 (20mmol/L)	1L/ 瓶

**配套液相色谱柱订购信息**

货号	描述	包装
HC18PS01	4.6mm×250mm, 5µm	1 支 / 盒
HC18PS03	4.6mm×150mm, 5µm	1 支 / 盒
HDYE01	4.6mm×250mm, 5µm	1 支 / 盒

参考方法: GB 5009.35-2023

仪器: ThermoFisher U3000 液相色谱仪  
色谱柱: Copure® 合成着色剂专用 HPLC 柱 (4.6 mm×250 mm, 5 µm)  
货号: HDYE01

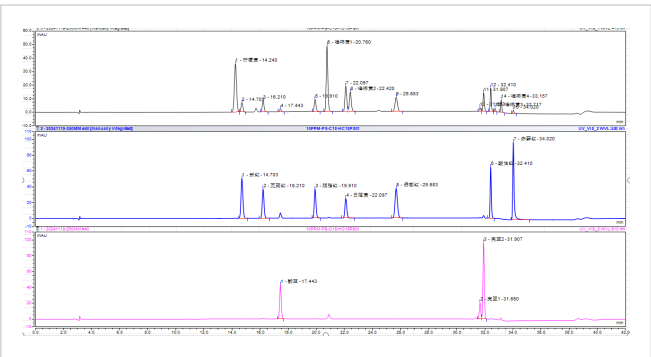
流动相: A:20mmol/L 乙酸铵, B: 甲醇  
洗脱方式: 梯度洗脱, 梯度洗脱程序见表一  
流速: 1.0 mL/min, 柱温: 30 °C  
进样量: 20µL

检测器: 二极管阵列检测器, 检测波长: 415nm、520nm、610nm

表一 梯度洗脱程序

时间 /min	A%	B%
0.0	90	10
8.0	90	10
18.0	65	35
26.5	65	35
28.5	45	55
30.0	20	80
35.0	20	80
36.0	90	10
42.0	90	10

**色谱图**



### 乙酸铵缓冲溶液 (20mmol/L, pH=7.5) HPLC 流动相专用, 适用于 Copure 防腐剂专用柱

本产品是一款即用型高效液相色谱 (HPLC) 流动相专用缓冲溶液, 特别针对食品中脱氢乙酸等防腐剂的检测而开发。溶液采用高纯度色谱级乙酸铵和超纯水为原料, 通过精密 pH 调节系统将 pH 值严格控制在范围内, 并经无菌过滤处理, 确保溶液的纯净度和稳定性。该缓冲体系经过特殊优化, 能够显著改善脱氢乙酸的色谱峰形, 提高分离度和检测灵敏度, 特别适配 Copure 系列防腐剂专用色谱柱的分离要求。作为即用型解决方案, 本产品可帮助实验人员节省 90% 以上的前处理时间, 免除繁琐的试剂称量、pH 调节和过滤等步骤, 有效避免人为操作误差。每批次产品均经过严格的质检检测, 确保批次间的高度一致性。

**订购信息**

货号	缓冲液名称	规格
HYC05	乙酸铵溶液 (20mmol/L)( 适用于 GB 5009.28 标准流动相)	1L/ 瓶

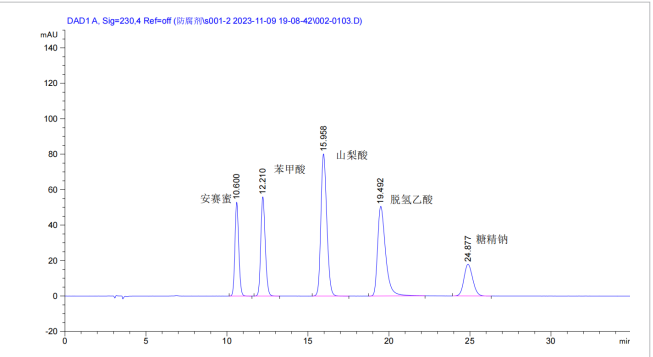
**配套液相色谱柱订购信息**

货号	描述	包装
HC18PS01	4.6mm×250mm, 5µm	1 支 / 盒
HC18PS03	4.6mm×150mm, 5µm	1 支 / 盒

色谱柱: Copure® 防腐剂专用 HPLC 柱 (4.6×250mm, 5µm)

货号: HC18PS01  
流动相: 20mmol/L 醋酸铵溶液 (氨水调节 pH7.5) - 甲醇 =95: 5;  
流速: 1.0mL/min  
温度: 30°C  
波长: 230nm  
进样量: 5µL

**色谱图**



## 色谱质谱样本前处理应用手册

SPE / SLE / QuEChERS / 免疫亲和柱 / 多功能净化柱 第九版



## 色谱质谱样本前处理应用手册

为保障产品性能合规达标，逗点生物应用手册以 GB、NY、SN/T、BJS、中国药典、ISO 等权威标准为依据，系统化开展产品适配与实验验证。手册精选收录农残应用 39 篇、兽残 33 篇、污染物 / 非法添加 51 篇、真菌毒素 28 篇。新应用持续输出，每月更新电子版。

本手册定位实验室专业工具书，可直接参照成熟应用方案快速落地方法开发；亦可对照实验参数，迭代优化内部 SOP 流程，有效缩减研发周期、节约人力与试错成本。

逗点生物不止提供优质实验耗材，更整合产品、方法与技术平台，输出一体化完整解决方案，以标准化成熟应用，协助实验室高效作业、精准检测。



扫描左方二维码获取  
色谱质谱样本前处理  
应用手册  
电子版目录

## 产品咨询及技术服务

AI 客服 最懂食品分析的 AI 客服

400-878-7248

逗点商城 www.commashop.cn

www.biocomma.cn/copure

info@biocomma.com



最懂食品分析的 AI 客服

HH-SP-01-005CH



逗点商城



逗点生物公众号



逗点生物视频号



逗点生物小红书